

宝達志水町

DATA BOOK 2009



宝達山 ブナ林



子浦川 コスモス

■ 目 次 ■

1	自 然	位置、面積、気候	2
2	人 口	人口(地区別、年齢別)、人口動態	2
3	産 業	農業、林業、畜産、水産業、事業所、工業、商業	4
4	生活環境	上水道、下水道、道路、治安、環境、電気、通信、住宅	6
5	福祉保健	保育、健康、国民健康保険、国民年金、介護保険、障害者福祉	10
6	教 育	小・中学校、体育・文化、文化財、図書館	14
7	行政・議会	特別職、町の変遷、議会、選挙	16
8	財 政	予算、決算	17
	宝達志水町年表		18
	イラストでみる町の暮らし		19

1. 自然

■ 位置

宝達志水町は、石川県のほぼ中央部に位置し、北は羽咋市、南はかほく市と津幡町、東は富山県(高岡市、氷見市)に隣接し、西側は青く美しい日本海に面しています。また、羽咋郡に属しており、県都金沢市からは約35kmの位置にあります。

地形は、東部は宝達山丘陵地、中央部は子浦川、長者川、相見川、宝達川、前田川流域に広がる扇状地、西部は日本海沿いの砂丘地の地形を有しており、山と川と海に囲まれた自然豊かな地域です。特に、地域の南東部に位置する宝達山は、標高637mと能登半島の最高峰です。

宝達志水町志雄庁舎所在地 (石川県羽咋郡宝達志水町子浦そ18番地1)
東経 136度47分59秒 北緯 36度51分38秒



■ 面積

面積は、111.68km²、東西約10.2km、南北約12.4kmにわたり、石川県総面積の約2.7%を占めています。

	宝達志水町	石川県	県に対する割合	字数
総面積	111.68km ²	4,185.37km ²	2.67%	54

地目別面積 (平成20年度固定資産概要調書) (単位:ha)

	総数	田	畑	宅地	山林	原野	その他
面積	4,781.6	1,502.5	393.2	393.7	2,169.8	153.1	169.3
構成比	100.0	31.4	8.2	8.2	45.4	3.2	3.6

* 固定資産税の対象面積で総面積(111.68km²)とは異なります 資料: 税務課



■ 気候

年次	気温					降水量		風	
	年平均	最高月平均	最低月平均	最高	最低	年間総量	日最大量	平均風速	最大風速
平成20年	14.2℃	25.8℃	2.0℃	33.6℃	-3.1℃	1,904mm	136mm	3.2 m/秒	17 m/秒

資料: 金沢地方気象台羽咋観測所

月別気温と降水量 (平成20年)

		単位	1月	2月	3月	4月	5月	6月	7月	8月	9月	10月	11月	12月	年平均
気温	平均	℃	3.3	2.0	7.4	12.3	16.5	19.8	25.8	25.8	22.2	17.3	11.0	7.4	14.2
	最高	℃	6.2	5.4	11.4	16.6	20.9	23.8	29.3	29.6	26.3	21.8	15.3	11.6	18.2
	最低	℃	0.7	-0.9	3.9	8.3	12.4	16.6	22.9	22.3	18.6	13.1	7.0	3.1	10.7
降水量		mm	124.0	150.0	114.5	108.0	97.0	137.0	184.0	309.5	79.0	170.0	238.0	193.0	158.7
風速	平均	m/秒	3.6	3.6	3.3	3.4	3.1	2.9	2.5	3.0	2.6	2.8	3.5	4.3	3.2

資料: 金沢地方気象台羽咋観測所

2. 人口

人口の推移

(単位:人)

年次	世帯数	人口			平均世帯人員	人口密度 人/km ²	
		総数	男	女			
平成2年	志雄町	2,007	7,706	3,627	4,079	3.84	132.3
	押水町	2,451	9,191	4,362	4,829	3.75	172.1
	計	4,458	16,897	7,989	8,908		
平成7年	志雄町	2,083	7,666	3,624	4,042	3.68	131.6
	押水町	2,361	8,743	4,185	4,559	3.70	163.7
	計	4,444	16,409	7,809	8,601		
平成12年	志雄町	2,108	7,348	3,442	3,906	3.48	126.1
	押水町	2,460	8,543	4,078	4,465	3.47	159.9
	計	4,568	15,891	7,520	8,371		
平成17年	宝達志水町	4,610	15,236	7,173	8,063	3.30	136.4

資料: 国勢調査(各年10月1日現在)

地区別人口及び世帯数

平成21年3月31日現在

地区名	世帯数	総数	男	女
総数	4,964	15,267	7,285	7,982
志雄地区	2,220	6,850	3,240	3,610
敷浪	214	705	328	377
敷波	102	306	139	167
出浜	110	335	162	173
柳瀬	267	835	402	433
荻島	82	253	118	135
荻谷	67	222	101	121
荻市	166	522	243	279
子浦	406	1,228	577	651
吉野屋	90	300	143	157
海老坂	2	4	3	1
針山	3	7	4	3
平床	0	0	0	0
聖川	37	101	43	58
原	13	31	13	18
新宮	30	87	40	47
散田	69	220	104	116
下石	17	61	29	32
所司原	48	127	57	70
石坂	31	99	49	50
向瀬	34	89	40	49
走入	36	97	44	53
見砂	14	30	15	15
清水原	5	19	7	12
菅原	169	505	259	246
二口	47	138	71	67
杉野屋	161	529	249	280

地区名	世帯数	総数	男	女
押水地区	2,744	8,417	4,045	4,372
東間	26	94	42	52
東野	21	73	38	35
紺屋町	62	228	109	119
正友	16	52	28	24
坪山	52	188	89	99
冬野	45	138	67	71
森本	35	123	59	64
免田	131	409	200	209
北川尻	426	1,327	619	708
御館	57	247	114	133
中野	10	45	24	21
三日町	11	41	22	19
上田出	58	210	108	102
上田	137	474	237	237
門前	41	129	61	68
沢川	2	3	2	1
宝達	64	163	78	85
山崎	30	88	40	48
河原	127	437	214	223
小川	260	843	418	425
米出	55	167	74	93
麦生	124	376	197	179
今浜	647	1,852	877	975
南吉田	66	171	81	90
竹生野	19	47	23	24
宿	222	492	224	268

資料：住民基本台帳

年齢別人口

平成21年3月31日現在

	男	女	計
0～4歳	243	255	498
5～9歳	351	340	691
10～14歳	365	383	748
15～19歳	410	358	768
20～24歳	358	359	717
25～29歳	356	301	657
30～34歳	444	407	851
35～39歳	480	471	951
40～44歳	427	440	867
45～49歳	387	394	781
50～54歳	463	475	938
55～59歳	624	651	1,275
60～64歳	687	638	1,325
65～69歳	493	527	1,020
70～74歳	413	502	915
75～79歳	356	510	866
80～84歳	227	458	685
85～89歳	138	307	445
90～94歳	50	152	202
95～99歳	12	47	59
100歳～	1	7	8
合計	7,285	7,982	15,267

資料：住民基本台帳

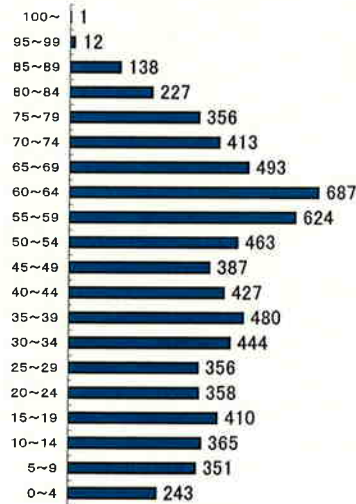
65歳以上人口	4,200 人
高齢化率	27.5 %

人口動態

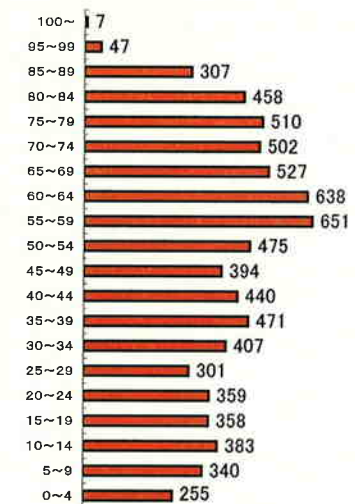
年度	自然動態		社会動態		差引 増減
	出生	死亡	転入	転出	
20	85	196	309	399	△201

資料：住民課

人口ピラミッド(男)



人口ピラミッド(女)



国籍別外国人登録者数

	男	女	合計
ブラジル	2	2	4
中国	33	78	111
ドイツ	1	1	2
韓国・朝鮮	4	1	5
フィリピン	0	20	20
ロシア	0	1	1
英国	0	2	2
米国	0	1	1
ベトナム	0	1	1

(平成20年12月31日現在) 資料：住民課

婚姻・離婚件数

年度	婚姻	離婚
17	55	18
18	52	30
19	54	16
20	62	23

資料：住民課

3. 産 業

産業別就業者数

(単位:人)

区 分	総数	男	女
総 数	7,450	4,123	3,327
第 1 次 産 業	498	331	167
農 業	469	307	162
林 業	10	6	4
漁 業	19	18	1
第 2 次 産 業	2,796	1,796	1,000
鉱 業	10	8	2
建 設 業	851	721	130
製 造 業	1,935	1,067	868
第 3 次 産 業	4,154	1,995	2,159
電 気・ガ ス、水 道 業	35	32	3
情 報 通 信 業	72	48	24
運 輸 業	313	279	34
卸 売・小 売 業	1,020	439	581
金 融・保 険 業	129	60	69
不 動 産 業	17	11	6
飲 食 店、宿 泊 業	217	87	130
医 療、福 祉	778	137	641
教 育、学 習 支 援 業	296	128	168
複 合 サ ー ビ ス 事 業	134	87	47
サ ー ビ ス 業(他 に 分 類 さ れ な い も の)	860	489	371
公 務	283	198	85
分 類 不 能 の 産 業	2	1	1

資料:国勢調査(平成17年10月1日現在)

労働力状態

区 分	総数	男	女
労働力人口	7,880	4,425	3,455
就 業 者	7,450	4,123	3,327
完全失業者	430	302	128
非労働力人口	5,232	1,677	3,555

資料:国勢調査(平成17年10月1日現在)



田園風景

■ 農 業

経営規模別農家数

経営耕地	戸数
総 数	766
0.3ha 未 満	3
0.3 ~ 1.0ha	406
1.0 ~ 3.0ha	286
3.0 ~ 5.0ha	33
5.0 ~ 10.0ha	29
10.0ha 以上	9

資料:2005年農林業センサス

販売農家数

区 分	戸数
主 業 農 家	75
準 主 業 農 家	171
副 業 的 農 家	520

耕地面積

区 分	面積(ha)
田	1,057
畑	48
果樹園	33
計	1,138

主要農作物収穫量(平成18年度)

区 分	面積(m ²)	収穫量(t)
米	978	5,020
六 条 大 麦	12	18
大 豆	26	33
野 菜	40	824
果 樹	49	317
葉 た ば こ	4	9
牧 草	21	—

資料:石川作物統計

■ 林 業

林野面積

(単位:ha)

総 数	国有林	公有林	私有林	草 地
7,091	61	1,921	5,100	9

資料:2005年農林業センサス

■ 畜 産

区 分	乳牛	肉牛	豚	採卵鶏
飼養経営体数	1	2	4	3
飼養頭羽数	X頭	X頭	3260頭	1875百羽

資料:石川農林水産統計年報

「X」の箇所は、1または2の事業所に関する数字であるため、公表を差し控えるもの

■ 水産業

漁業経営体(平成18年)

	漁船10t未満	定 置	海面養殖	その他	沖合・遠洋漁業
経営体数	16	—	—	—	—

資料:石川農林水産統計年報

漁業漁獲量(平成18年)

	総 数	魚 類	貝 類	藻 類	その他
漁獲量(t)	123	53	45	—	26

資料:石川農林水産統計年報



植樹の様子

■ 事業所

平成18年10月1日現在

区 分	事業所数	従業者規模別事業所数			派遣下請	従業者数	国・地方公共団体	
		1～4人	5～29人	30人以上			事業所数	従業者数
総 数	568	368	174	26	—	4,246	43	600
農 林 漁 業	6	2	3	1	—	94		
鉱 業	1	—	1	—	—	15		
建 設 業	89	46	41	2	—	593		
製 造 業	125	65	45	15	—	1,761		
電気・ガス、水道業	—	—	—	—	—	—	1	11
運 輸 ・ 通 信 業	6	1	4	1	—	129		
卸 売 ・ 小 売 業	134	93	41	—	—	563		
飲 食 ・ 宿 泊 業	40	28	11	1	—	221		
金 融 ・ 保 険 業	7	3	4	—	—	34		
不 動 産 業	—	—	—	—	—	—		
医 療 ・ 福 祉	22	9	9	4	—	336	14	218
教 育 ・ 学 習 支 援 業	7	7	—	—	1	9	12	162
サ ー ビ ス 業	131	114	15	2	—	491	5	33
公 務	—	—	—	—	—	—	11	176

資料：事業所・企業統計調査

■ 工 業

平成19年12月31日現在

産 業 分 類	事業所数	従業者数	年間製造品出荷額
総 数	60	1,622	9,890,666
食 料 品	1	18	X
飲料、たばこ、飼料	1	10	X
織 維 工 業	14	231	268,787
衣 服	1	57	X
木 材 ・ 木 製 品	2	9	X
家 具 ・ 装 備 品	1	7	X
パ ル プ ・ 紙	—	—	—
印 刷	2	11	X
化 学 工 業	2	332	X
石 油 ・ 石 炭	—	—	—
プ ラ ス チ ッ ク 製 品	11	208	279,613
ゴ ム 製 品	—	—	—
皮 革	—	—	—
窯 業 ・ 土 石	6	99	118,524
鉄 鋼 業	2	30	X
非 鉄 金 属	3	277	1,532,246
金 属 製 品	5	166	275,273
一 般 機 械	3	25	130,611
電 気 機 械	3	90	44,080
情 報 通 信 機 械	—	—	—
電 子 部 品	2	82	X
輸 送 機 械	—	—	—
精 密 機 械	—	—	—
そ の 他	1	10	X

資料：工業統計調査

「X」の箇所は、1または2の事業所に関する数字であるため、公表を控えるもの

■ 商 業

平成19年6月1日現在

産 業 分 類	店舗数	従業者数	年間商品販売額
総 数	137店	586人	9,971 百万円
卸 売 業	12	88	2,384
小 売 業	125	498	7,587
各 種 商 品	—	—	—
織物・衣服・身の回り品	12	27	X
飲 食 料 品	48	218	3,099
自 動 車 ・ 自 転 車	9	38	474
家 具 ・ 什 器 ・ 機 械 器 具	13	26	168
そ の 他	43	189	X

資料：商業統計調査



コンビニエンスストア

4. 生活環境

■ 上水道

事業の概要

平成21年3月31日現在

年 度	住民人口 (外国人含む)	給水人口	普及率 (%)	配水量(m ³)		有収水量(m ³)			給水戸数
				年間	1日平均	年間	1日平均	有収率(%)	
20	15,416	14,350	94.6	1,442,264.0	3,896.6	1,305,688	3,577.0	91.8	4,740

名称	認可年月日	認可番号	起工年月	竣工年月	給水開始年月日	事業費(千円)	目標年次	計 画		
								給水人口(人)	1人1日最大給水量(L/日)	1日最大給水量(m ³ /日)
創 設	H17.3.1	県指令環政第10653号	H17.4	—	—	—	H25	15,200	587	8,925

資料: 地域整備課

■ 下水道

事業の計画概要及び状況

1. 特定環境保全公共下水道(国土交通省所管)

平成21年3月31日現在

処理区名(地域)	今浜処理区 (今浜・宿・米出・麦生・河原山崎・宝達・小川の一部)	北川尻処理区 (北川尻・免田・冬野・坪山上田・上田出・小川の一部)	志雄処理区 (子浦・荻市・荻島・荻谷吉野屋・聖川の一部)	樋川処理区 (柳瀬・出浜・敷波・敷浪)
処 理 場 名	今浜浄化センター (今浜地45番地1)	北川尻浄化センター (北川尻1部130番地)	志雄浄化センター (子浦乙18番地1)	樋川浄化センター (柳瀬北101番地)
計画処理人口	4,640人	2,170人	1,900人	1,500人
計画処理面積	201ha	80ha	77.5ha	71.5ha
計画処理水量	3,400m ³ /日最大	1,200m ³ /日最大	1,500m ³ /日最大	800m ³ /日最大
供用開始年月日	平成8年3月29日	平成10年3月30日	平成12年3月31日	平成20年3月31日
処 理 人 口	4,338人	2,170人	2,074人	1,112人
事業進捗率	100%	100%	81.6%	52.0%
水洗化率	90.9%	92.2%	76.2%	30.8%

資料: 地域整備課

2. 農業集落排水(農林水産省所管)

平成21年3月31日現在

処理区名(地域)	上田処理区 (門前・上田・上田出の一部)	森本処理区 (森本)	竹生野処理区 (南吉田・竹生野)	御館処理区 (東間・東野・紺屋町・正友・御館・中野・三日町・上田・上田出の一部)
処 理 場 名	上田浄化センター (上田出ち42番地)	森本浄化センター (森本ら31番地1)	南吉田竹生野浄化センター (南吉田長1番地)	御館浄化センター (御館い87番地1)
計画処理人口	840人	160人	370人	1240人
計画処理面積	26ha	7.2ha	23ha	31ha
計画処理水量	281m ³ /日最大	53m ³ /日最大	122m ³ /日最大	409m ³ /日最大
供用開始年月日	平成6年11月1日	平成7年4月1日	平成9年4月1日	平成6年4月1日
処 理 人 口	648人	123人	218人	846人
事業進捗率	100%	100%	100%	100%
水洗化率	97.2%	96.8%	88.5%	98.7%

処理区名(地域)	南邑知西部処理区 (二口)	南邑知東部処理区 (杉野屋・菅原)	散田処理区 (散田・石坂)
処 理 場 名	南邑知西部浄化センター (二口に33番地)	南邑知東部浄化センター (杉野屋か67番地)	散田・石坂浄化センター (散田い73番地2)
計画処理人口	200人	1,470人	430人
計画処理面積	10ha	56ha	15ha
計画処理水量	66m ³ /日最大	488m ³ /日最大	149m ³ /日最大
供用開始年月日	平成12年3月31日	平成13年3月31日	平成15年3月31日
処 理 人 口	138人	1,034人	319人
事業進捗率	100%	100%	100%
水洗化率	89.1%	75.5%	73.0%

資料: 地域整備課

■ 道路 道路整備状況

平成20年4月1日現在

	国 道			県 道		
		指定国道	指定外国道		主要地方道	一般県道
路 線 数 (本)	4	1	3	10	4	6
実 延 長 (m)	28,462	13,223	15,239	55,636	35,589	20,047
改良済延長 (m)	25,922	13,223	12,699	38,310	26,518	11,792
舗装延長 (m)	28,462	13,223	15,239	55,636	35,589	20,047
改 良 率 (%)	91.1	100.0	83.3	68.9	74.5	58.8
舗 装 率 (%)	100.0	100.0	100.0	100.0	100.0	100.0

	町 道				農 道	林 道
		1級	2級	その他		
路 線 数 (本)	520	27	17	476	1,004	50
実 延 長 (m)	252,148	36,698	25,612	189,838	250,533	74,888
改良済延長 (m)	200,569	35,549	24,405	140,615	—	—
舗装延長 (m)	223,748	36,698	21,697	165,343	22,984	31,045
改 良 率 (%)	79.5	96.9	95.3	74.1	—	—
舗 装 率 (%)	88.7	100.0	84.7	87.1	9.2	41.5

資料：地域整備課、産業振興課

自動車保有台数

平成20年3月31日現在

区 分	台 数
総 数	12,957
貨 物 車	2,991
普 通	379
小 型	570
軽	2,037
乗 用 車	8,647
普 通	1,979
小 型	4,021
軽	2,647
乗合車(バス)	18
大型特殊等	232
小型・軽二輪車	306
原付1種・2種	763

資料：北陸信越運輸局石川運輸支局



道路愛護作業

■ 治安
交通事故の状況

年次	交 通 事 故		
	発生件数	死 者	負 傷 者
20	52 件	0 人	75 人

資料:羽咋警察署

犯罪の発生件数

(単位:件)

年次	区 分	強 盗	住宅の 侵入盗	乗物盗	車 上 ねらい	部 品 ねらい	自販機 ねらい	器 物 破 損	合 計
		認知件数	0	5	8	21	0	1	
20	検挙件数	0	0	2	11	0	0	0	13

資料:羽咋警察署

火災発生状況

年次	建 物		林 野		車両・その他	損 害 額
	件数	焼失面積	件数	焼失面積	件数	
20	0	0 m ²	0	0 a	0	0 千円

資料:宝達志水消防署

救急車出動状況

年次	出動件数	搬送件数	不搬送件数	搬送人員
20	377件	365件	12件	381人

資料:宝達志水消防署

■ 環 境

公害苦情受理処理件数

(単位:件)

年度	大気汚染		騒音		水質汚濁		その他		計	
	受理	処理	受理	処理	受理	処理	受理	処理	受理	処理
20	0	0	1	1	0	0	2	2	3	3

資料:環境安全課

ゴミ処理・し尿処理量

年度	ご ん み 収 集 量					し 尿 処 理
	可燃	埋立	不燃	粗大	資源	
20	2,781 t	64 t	148 t	269 t	621 t	3,097 kl

資料:環境安全課



防災訓練



クリーンビーチ

■ 電 気
電力使用状況

平成21年3月31日現在

平成20年度	契約数	契約電力 (kW)	定額電灯数	年間使用
				電力量 (MWh)
電 灯 計	9,623	11,865	3,772	34,868
定 額	428	—	498	125
従 量 A・B	5,014	—	—	18,442
従 量 C	417	4,983	—	5,328
時間帯別・季時別電灯	823	6,828	—	9,544
公衆街路灯	2,922	39	3,274	1,354
そ の 他	19	15	—	75
電 力 計	1,561	36,100	—	117,336
業 務 用	43	4,349	—	10,525
低圧(50kW未満)	1,119	7,448	—	6,458
高圧(50kW以上)	68	7,185	—	20,453
大口(500kW以上)	8	14,960	—	77,426
臨 時	0	0	—	389
深 夜	249	1,198	—	1,118
農 事 用	34	373	—	854
そ の 他	40	587	—	113

注) 農事用は休止契約数を除く

資料: 北陸電力七尾支社

■ 通 信
ケーブルテレビ加入状況

平成21年3月31日現在

加 入 コ ー ス	加入数
基 本	1,076
デ ジ タ ル ミ ニ	505
デ ジ タ ル ス ー パ ー	189
ア ナ ログ 多 チ ャ ン ネ ル	21
合 計	1,791

資料: 情報推進課

NHK契約件数

平成21年3月31日現在

	地上契約	衛星契約	計
契約数	2,704	1,787	4,491

資料: NHK金沢放送局

電話加入状況

平成21年3月31日現在

	事務用	住宅用	計
加入電話数	946	4,074	5,020
INSネットサービス回線数	430	100	530
公衆電話数	—	—	27

資料: NTT西日本金沢支店

■ 住 宅
公営住宅施設状況

平成21年4月1日現在

	団 地 名	建築 年度	戸数	構 造	種 類
公営住宅	子 浦 団 地	S34	1戸	木造・平屋	2K
	吉野屋団地	S40	3戸	木造・平屋	2K
	曙 団 地	S43	7戸	木造・平屋	2K
		S47	12戸	簡耐・2F	3K
	萩 市 団 地	S48	12戸	簡耐・2F	3K
		S49	8戸	簡耐・2F	3K
	やわらぎ団地	H11	6戸	RC・3F	2DK・3LDK
		H13	6戸	RC・3F	2DK・3LDK
	今 池 団 地	S41	6戸	木造・平屋	2DK・3DK
		S47	10戸	簡耐・平屋	3DK
	細 見 団 地	S53	6戸	簡耐・平屋	3DK
		H2	4戸	木造・2F	3LDK
	中 央 団 地	H5	6戸	木造・2F	3LDK
		H6	6戸	木造・2F	3LDK
河 原 団 地	H5	6戸	木造・2F	3LDK	
	H6	6戸	木造・2F	3LDK	
特定公共 賃貸住宅	やわらぎ団地	H11	3戸	RC・3F	3LDK
		H13	3戸	RC・3F	3LDK
	ほうだつ団地	H12	15戸	RC・3F	2LDK・3LDK

資料: 地域整備課



ケーブルテレビ加入促進ブース

5. 福祉保健

■ 保育

保育所入所児童数

(平成21年4月1日現在)

(単位:人)

区分	総数	0歳児	1歳児	2歳児	3歳児	4歳児	5歳児
北大海第一保育所	62	2	7	10	11	15	17
北大海第二保育所	27	0	9	0	3	9	6
宝達保育所	48	0	5	9	7	15	12
相見保育所	118	1	12	21	22	23	39
南部保育所	99	3	16	13	23	27	17
中央保育所	100	2	10	16	22	24	26
北部保育所	25	1	4	3	3	8	6
合計	479	9	63	72	91	121	123

資料:住民課

学齢前児童数

(単位:人)

区分	総数	0歳児	1歳児	2歳児	3歳児	4歳児	5歳児
平成21年	629	82	99	87	102	128	131

資料:住民課

学童保育の状況

(平成21年4月1日現在)

(単位:人)

(単位:人)

	1年生	2年生	3年生	4年生以上	合計
押水児童クラブ	23	22	17	5	67
しお児童クラブ	10	7	11	10	38

押水児童クラブ			しお児童クラブ	
押水第一小	宝達小	相見小	樋川小	志雄小
14	12	41	4	34

資料:住民課

■ 健康

特定健康診査の状況 (平成20年度)

(単位:人・%)

検診区分	受診者		積極的支援		動機づけ支援		情報提供	
	人数	受診率	人数	割合	人数	割合	人数	割合
特定健康診査	972	36.9	50	5.1	91	9.4	831	85.5

がん検診の状況 (平成20年度)

がん検診	受診者		異常なし		要精検		がん発見者(疑い含む)
肺がん検診	1,221	21.5	1,191	97.5	30	2.5	1
胃がん検診	1,283	22.5	1,161	90.5	122	9.5	0
大腸がん検診	936	16.4	900	96.2	36	3.8	0
子宮がん検診	357	22.5	352	98.6	5	1.4	0
乳がん検診	471	25.5	426	90.4	45	9.6	1
甲状腺がん検診	471	25.5	464	98.5	7	1.5	0

資料:健康福祉課

特定死因別死亡者数 (平成19年度)

(単位:人)

死亡者区分	がん	脳血管疾患	心疾患	不慮の事故	老衰	肺炎及び気管支炎	肝疾患	腎不全	糖尿病	自殺	その他	合計
人数	46	28	28	8	7	15	1	5	3	3	32	176

資料:健康福祉課



北大海第二保育所(こどもの日のつどい)



押水児童クラブ(さつまいも苗植え)

予防接種事業

平成20年度 (単位:人)

事業名	人数
ポリオ(小児マヒ)	213
BCG 接種	86
風しん	0
麻しん・風しん混合	510
日本脳炎	304
3種混合	431
2種混合	141
インフルエンザ(高齢者)	2,923

資料:健康福祉課

健康増進事業

平成20年度 (単位:人)

事業名	人数
健康手帳の交付(延べ)	0
健康教育(延べ)	262
健康相談(延べ)	34
訪問指導(延べ)	120

資料:健康福祉課

地域保健事業

平成20年度 (単位:人)

事業名	人数
衛生教育(延べ)	3,954
電話相談(延べ)	174
訪問指導(延べ)	43

母子保健推進事業

平成20年度 (単位:人)

事業名	受診人数
4か月児健康診査	87
1歳6か月児健康診査検診	102
3歳児健康診査	127
1歳6か月児歯科検診	102
3歳児歯科検診	127
妊産婦乳幼児健康診査(医療機関)	613
母子手帳交付	82
妊産婦乳幼児訪問(延べ)	251
療育相談	46
母子栄養健康づくり事業(延べ)	6

資料:健康福祉課

健康推進事業

平成20年度

事業名	回数	延べ人数
健康づくり推進員活動事業	189	3,912
食生活改善推進事業	374	3,748
健康まつり開催事業	1	1,000
健康のみちウォーキング事業	1	93

資料:健康福祉課

■ 国民健康保険

加入状況

平成20年度 (3月末現在)

被保険者数	加入割合	国保世帯数	加入割合
3,524人	23.08%	2,034世帯	40.98%

資料:住民課



健康体操(健康まつり)

給付状況

平成20年度

(単位:千円)

区分	保 険 給 付 費							後期高齢者支援金			合 計
	療養給付費	療養費	高額療養費	出産育児一時金	葬祭費	審査支払手数料	計	支援金	事務費	計	
一般	852,809	8,594	98,760	—	—	—	—	—	—	—	—
退職	101,673	1,796	13,827	—	—	—	—	—	—	—	—
計	954,482	10,390	112,587	2,840	3,880	4,623	1,088,802	140,192	22	140,214	1,229,016

資料:住民課

給付状況及び保険税収納額

平成20年度

(単位:千円)

総 額	医 療 費					保 険 税 収 納 額
	入 院	入 院 外	歯 科	療 養 費	調 剤	
1,279,312	547,910	433,845	75,131	14,212	208,214	320,017

資料:住民課

■ 国民年金

受給者状況

(単位:人、千円)

年度	老齢基礎年金		障害基礎年金		遺族基礎年金		寡婦年金	
	受給者数	受給額	受給者数	受給額	受給者数	受給額	受給者数	受給額
20	2,848	2,070,894	252	220,560	15	16,092	1	423

資料:住民課

福祉年金の受給者状況

(単位:人、千円)

年度	老齢福祉年金	
	受給者数	受給額
20	0	0

資料:住民課

旧法年金の受給者状況

(単位:人、千円)

年度	老齢年金		通算老齢年金		障害年金	
	受給者数	受給額	受給者数	受給額	受給者数	受給額
20	489	252,721	343	77,588	17	16,039

資料:住民課

被保険者数

(単位:人)

年度	第1号被保険者数	第3号被保険者数	任意加入被保険者数	合 計
20	1,764	735	20	2,519

資料:住民課

■ 介護保険

第1号被保険者数 (単位:人、%)

区 分	21年3月末	
	人 数	構成比
65歳以上75歳未満	1,934	46.2
75歳以上	2,255	53.8
計	4,189	100.0

資料:健康福祉課

要介護認定者数 (単位:人、%)

区 分	21年3月末	
	人 数	構成比
要 支 援 1	61	9.1
要 支 援 2	48	7.2
要 介 護 1	141	21.1
要 介 護 2	114	17.0
要 介 護 3	112	16.7
要 介 護 4	96	14.3
要 介 護 5	98	14.6
計	670	100.0

資料:健康福祉課

主なサービスの利用状況

平成20年度

区 分	件 数	実日数
訪 問 介 護	683	9,556
訪 問 入 浴 介 護	71	252
訪 問 看 護	354	1,309
訪問リハビリテーション	69	308
通 所 介 護	1,971	17,182
通所リハビリテーション	443	2,686
福 祉 用 具 貸 与	1,005	28,075
短期入所生活介護	630	7,389
短期入所(介護老人保健施設)	10	47
短期入所(介護療養型医療施設)	0	0
居 宅 療 養 管 理 指 導	582	609
痴呆対応型共同生活介護	703	20,600
特定施設入所者生活介護	18	493
介護老人福祉施設	1,797	51,909
介護老人保健施設	198	5,775
介護療養型医療施設	137	12,360

資料:健康福祉課



きらきら教室

介護予防事業の利用状況

平成20年度

区 分	件 数	実日数
介護予防短期入所生活介護	44	379
“ 訪 問 介 護	301	2,230
“ 訪問リハビリテーション	38	153
“ 通所リハビリテーション	234	846
“ 訪 問 看 護	128	443
“ 通 所 介 護	505	2,893
“ 福 祉 用 具 貸 与	230	6,665
“ 居 宅 療 養 管 理 指 導	127	127
“ 認知症型共同生活介護	15	366
“ 特定施設入所者生活介護	11	331

資料:地域包括支援センター

地域支援事業の状況

平成20年度

事 業 名	延べ人・回数
介護予防事業	
特定高齢者	197 人
一般高齢者	5,215 人
包括的支援事業	
介護予防ケアマネジメント	118 人
総合相談支援・権利擁護	3,315 回
包括的・継続的マネジメント	172 回
任意事業	
家族介護支援	117 人

資料:地域包括支援センター

高齢者福祉サービスの利用状況

平成20年度

事 業 名	人数	延べ回数
緊急通報装置設置	52	—
食の自立支援サービス	53	5,141
軽度生活援助サービス	19	419
寝具類洗濯乾燥消毒サービス	10	16
訪問理美容サービス	8	20
外出支援サービス	38	2,818

資料:地域包括支援センター



宝寿荘(グランドゴルフ大会)

■ 障害者福祉
身体障害者手帳所持者数

平成21年3月31日現在

(単位:人)

等級別	1級	2級	3級	4級	5級	6級	計
人数	223	101	119	117	37	62	659

資料:健康福祉課

精神障害者保健福祉手帳所持者数

平成21年3月31日現在

(単位:人)

等級別	1級	2級	3級	計
人数	5	33	3	41

資料:健康福祉課

療育手帳所持者数

平成21年3月31日現在

(単位:人)

等級別	重度	中度	軽度	計
人数	42	53	19	114

資料:健康福祉課

障害程度区分認定者数 (平成21年3月31日現在)

(単位:人)

サービス種類	区分1	区分2	区分3	区分4	区分5	区分6	計
	区分A	区分B	区分C				
障害福祉サービス全体	-	-	-	-	-	-	65
障害福祉サービス(新体系)	3	10	6	4	3	0	26
障害福祉サービス(旧体系)	21	17	4	-	-	-	42

資料:健康福祉課

障害福祉サービス支給決定者数 (平成21年3月31日現在)

(単位:人)

サービス種類	児童	非該当	区分1	区分2	区分3	区分4	区分5	区分6	計
			区分A	区分B	区分C				
障害福祉サービス全体	-	-	-	-	-	-	-	-	85
障害福祉サービス(新体系)	1	21	3	10	6	4	3	0	48
障害福祉サービス(旧体系)	-	-	21	17	4	-	-	-	42
旧法施設支援費利用者(入所)	-	-	20	9	3	-	-	-	32
旧法施設支援費利用者(通所)	-	-	1	8	1	-	-	-	10
施設入所支援利用者(新体系)	-	0	0	0	0	0	0	0	0
その他(新体系)	1	21	3	10	6	4	3	0	48

資料:健康福祉課

障害福祉サービス給付状況

平成20年度

区分	件数	利用実人数
居宅介護	135	13
重度訪問介護	0	0
行動援護	0	0
重度障害者等包括支援	0	0
生活介護	17	2
自立訓練(機能訓練)	0	0
自立訓練(生活訓練)	15	2
宿泊型自立訓練	0	0
就労移行支援	267	24
就労移行支援(養成施設)	0	0
就労継続支援(A型)	0	0
就労継続支援(B型)	18	2
児童デイサービス	0	0
短期入所	4	2
療養介護	0	0
共同生活介護	71	6
共同生活援助	60	5
施設入所支援	0	0
旧法施設支援費	499	42
サービス利用計画作成費	0	0
療養介護医療費	0	0
高額障害福祉サービス費	10	3
補装具	27	21
計	1,123	122

資料:健康福祉課

地域生活支援事業の状況

平成20年度

事業名	利用延べ人数	利用実人数
相談支援	27	24
コミュニケーション支援	3	1
日常生活用具給付	164	24
住宅改修費助成	1	1
移動支援	31	4
地域活動支援センター	938	22
福祉ホムム	0	0
生活訓練(視覚障害者)	17	1
日中一時支援	691	14
手話奉仕員養成研修	36時間	2
要約筆記奉仕員養成研修	0時間	0
障害者自動車運転免許取得費助成	0	0
身体障害者用自動車改造費助成	2	2
身体障害者介助用自動車改造費助成	1	1
計	1,875	96

資料:健康福祉課

6. 教育

歴代教育長

	氏名	就任	退任
初代	田畑 武正	H17.5.10	H21.5.9
2代	山下 茂	H21.5.11	任期中

■ 小・中学校

学校の現況

平成21年5月1日現在

学校名	学級数	児童・生徒数			教職員数
		男	女	計	
押水第一小学校	7	76	72	148	14
宝達小学校	6	46	43	89	13
相見小学校	10	114	123	237	20
樋川小学校	8	82	79	161	13
志雄小学校	11	98	121	219	19
小学校 合計	42	416	438	854	79
押水中学校	7	125	110	235	21
志雄中学校	7	97	113	210	18
中学校 合計	14	222	223	445	39

資料: 学校基本調査

平成21年5月1日現在

	学年	児童・生徒数	学級数
小学校	1年	119	6
	2年	138	7
	3年	151	7
	4年	152	8
	5年	154	6
	6年	140	8
中学校	1年	140	5
	2年	163	5
	3年	142	4



文化協会発表会

■ 体育・文化

体育協会会員数

平成21年5月末現在

加盟団体名	会員数
陸上競技	27
野球	80
ソフトテニス	52
テニス	20
バレーボール	56
バスケットボール	53
卓球	28
剣道	36
柔道	25
相撲	31
弓道	28
ソフトボール	146
サッカー	78
クレー射撃	8
ボウリング	23
ゲートボール	76
ゴルフ	98
なぎなた	15
ソフトバレーボール	24
グラウンドゴルフ	201
少林寺拳法	30
スキー	26
バトミントン	28
計(23団体)	1,189

資料: 生涯学習課

こどもスポーツクラブ・教室

平成21年5月末現在

活動種目	団体数	会員数
野球	2	54
サッカー	1	30
バレーボール	1	14
バスケットボール	3	43
剣道	2	33
柔道	1	21
相撲	1	4
少林寺拳法	2	19
バトミントン	1	20
ソフトテニス	1	23
ゴルフ	1	9
トランポリン	2	27
なぎなた	1	8
バトントワリング	1	18
陸上	1	27
フットサル	1	7
モダンパレエ	1	10
空手	2	10
エアロビクス	1	5
なんでもスポーツ	1	14
計	27	396

資料: 生涯学習課



樋川少年野球教室

文化協会

平成21年4月1日現在

活動分野	団体数	会員数
生け花(華道)	3	92
茶道	1	25
盆栽・菊花	1	34
囲碁	1	52
手芸	2	18
短歌・川柳・俳句	3	60
ビデオ・写真	2	23
陶芸	1	11
絵画・工芸	1	18
民謡	4	32
太鼓	1	9
民舞・舞踊	9	87
吟詠	2	15
琴・大正琴	4	36
計	35	512

資料: 生涯学習課

文化・スポーツ施設

平成21年4月1日現在

施設名	施設数
公民館	2
図書館	2
資料館	1
体育館	4
武道館	2
野球場	3
ソフトボール場	1
サッカー場	1
テニスコート	2
ゲートボール場	1
グラウンドゴルフ場	1
弓道場	1
運動広場	3

資料: 生涯学習課

■文化財
指定文化財

平成21年4月1日現在

区分	有形文化財								民俗 文化財	記念物		合 計
	建 造 物	絵 画	彫 刻	工 芸 品	書 跡	典 籍	古 文 書	考 古 資 料	有 形	史 跡	天 然 記念物	
国指定	5									1		6
県指定	1							1		2	2	6
町指定	3	7	3	4	2	1	5	5	24	3	13	70
合計	9	7	3	4	2	1	5	6	24	6	15	82

資料:生涯学習課

国・県指定文化財名称

指定	大別	種別	名称	員数	所在地	指定年月日
国	有形文化財	建造物	喜多家住宅表門、主屋、道具倉、味噌倉、敷地	5	北川尻ラ4-1、1-1	S46.12.28 S58. 6. 2
	記念物	史跡	散田金谷古墳	1	散田ナ107	S57. 1.16
県	有形文化財	建造物	岡部家住宅	1	萩谷二42	S47. 1.25
	記念物	史跡	末森城跡	1	南吉田末森1番地外	H 3.10. 4
	記念物	天然記念物	妙法輪寺のナンテン	1	麦生二196	S58. 5.10
	記念物	天然記念物	ゼンショウジキクザクラ	1	所司原テ30-1	S58. 5.10
	有形文化財	考古資料	金谷の石棺	1	散田ナ107	S35. 5.27
	記念物	史跡	御館館跡	1	御館	H18. 4. 7

資料:生涯学習課

■図書館

登録者数(個人)

平成21年3月末現在

押水図書館	3,543 人
志雄図書館	5,324 人
合計	8,867 人

貸出冊数

平成20年度

押水図書館	70,445 冊
志雄図書館	69,026 冊
合計	139,471 冊

資料:生涯学習課

蔵書構成 (平成21年3月31日現在)

①一般書

(単位:冊)

NDC分類	押水図書館	志雄図書館	合計
0 総記	2,491	1,093	3,584
1 哲学	1,479	1,591	3,070
2 歴史	2,901	3,330	6,231
3 社会科学	3,632	5,698	9,330
4 自然科学	2,184	2,362	4,546
5 工学	2,683	2,759	5,442
6 産業	1,146	1,174	2,320
7 芸術	3,649	4,584	8,233
8 語学	463	562	1,025
9 文学	16,994	14,149	31,143
B 文庫	126	4,913	5,039
K 郷土	2,076	1,642	3,718
F 洋書	0	14	14
R 参考書	727	1,111	1,838
C 紙芝居	0	10	10
E 絵本	0	8	8
O 大活字	511	194	705
小計①	41,062	45,194	86,256

③視聴覚資料

(単位:本)

	押水図書館	志雄図書館	合計
ビデオ	0	1,347	1,347
DVD	296	216	512
カセットテープ(音訳)	135	0	135
合計	431	1,563	1,994

資料:生涯学習課

②児童書

(単位:本)

NDC分類	押水図書館	志雄図書館	合計
0 総記	354	258	612
1 哲学	162	136	298
2 歴史	1,097	646	1,743
3 社会科学	683	812	1,495
4 自然科学	1,723	1,458	3,181
5 工学	649	572	1,221
6 産業	435	337	772
7 芸術	935	1,190	2,125
8 語学	206	276	482
9 文学	9,203	5,840	15,043
B 文庫	2	149	151
K 郷土	15	55	70
F 洋書	0	110	110
R 参考書	62	168	230
C 紙芝居	969	821	1,790
E 絵本	6,600	6,221	12,821
小計②	23,095	19,049	42,144
合計①+②	64,157	64,243	128,400

7. 行政・議会

■ 特別職

町長

	氏名	就任	退任
初代	中野 茂一	H17.4.4	H21.4.2
2代	津田 達	H21.4.3	任期中

副町長

	氏名	就任	退任
初代	中江 映	H17.6.24	H21.1.22

■ 町の変遷

		明治22年	昭和8年	昭和11年	昭和29年	昭和30年	平成17年
押水七ヶ村の成立・押水郷	河合谷村				津幡町(5月)		
	南大海村				高松町(7月)		H16(3月) かほく市
	北大海村 (北川尻・免田・森本・冬野・坪山・正友・紺屋町・東野・東間)				押水町 (11月)	押水町	宝達志水町 (3月)
	中荘村 (御館・中野・三日町・上田・上田出・門前)						
	北荘村 (小川・沢川・宝達・山崎・河原)						
	末森村 (米出・今浜・今浜新・麦生)						
柏崎村 (南吉田・竹生野・宿・敷浪・敷波)				敷浪・敷波編入 (10月)			
志雄五ヶ村の成立	樋川村 (荻市・荻谷・荻島・柳瀬・出浜)		志雄村 (5月)	志雄町 (2月)	志雄町		
	志雄村 (子浦・吉野屋)						
	南志雄村 (聖川・散田・下石・新宮・原・針山・海老坂・平床)						
	北志雄村 (石坂・向瀬・走入・清水原・見砂・所司原)						
	南邑知村 (菅原・二口・杉野屋)						

■ 議会

議長

	氏名	就任	退任
初代	松田 眞計	H17.3.7	H18.12.31
2代	近岡 義治	H19.1.5	H20.12.17
3代	金田 之治	H20.12.17	任期中

副議長

	氏名	就任	退任
初代	金田 之治	H17.3.7	H18.12.31
2代	中谷 浩之	H19.1.5	H20.12.17
3代	林 一郎	H20.12.17	任期中



町議会 定例会

■ 選挙

投票区別選挙人名簿登録者数

平成21年6月2日定時登録

投票区	男	女	計
第1投票区	726	812	1,538
第2投票区	299	339	638
第3投票区	727	800	1,527
第4投票区	402	428	830
第5投票区	870	944	1,814
第6投票区	281	336	617
第7投票区	1,000	1,162	2,162
第8投票区	800	933	1,733
第9投票区	461	494	955
第10投票区	351	416	767
合計	5,917	6,664	12,581

資料:選挙管理委員会

最近の主要選挙投票状況

選挙名	執行年月日	当日有権者数	投票者数	投票率
宝達志水町長選挙	H21.3.15	12,639人	無投票	
宝達志水町議会議員選挙	H18.12.10	12,772人	10,498人	82.20%
石川県知事選挙	H18.3.19	12,859人	6,060人	47.13%
石川県議会議員選挙	H19.4.8	12,695人	6,698人	52.76%
衆議院議員総選挙(小選挙区)	H17.9.11	12,992人	9,278人	71.41%
参議院議員通常選挙(選挙区)	H19.7.29	12,776人	8,439人	66.05%

資料:選挙管理委員会

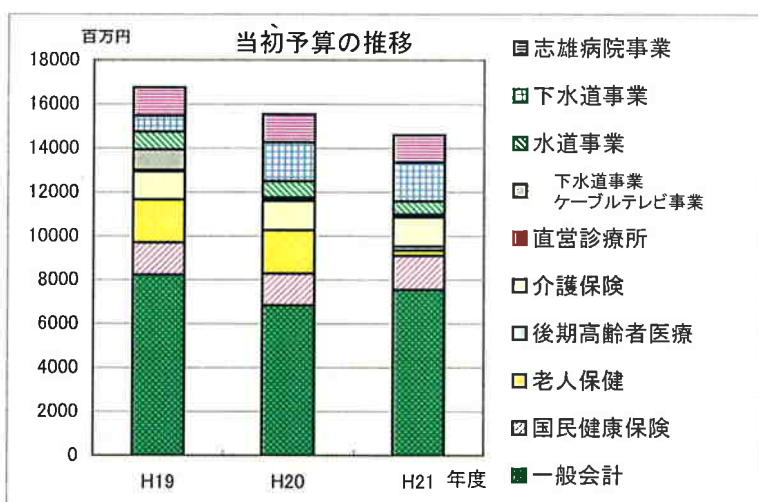
8. 財政

各会計別当初予算 (平成21年度)

(単位:千円)

区分	金額
一般会計	6,548,000
国民健康保険	1,666,025
老人保健	5,442
後期高齢者医療	171,151
介護保険	1,387,110
国民健康保険直営診療所	55,807
ケーブルテレビ事業	60,761
水道事業	560,434
下水道事業	1,425,883
志雄病院事業	1,252,405
総額	13,133,018

資料:財政課 健全財政推進室



一般会計歳入歳出決算 (平成19年度)

歳入 (単位:千円)

区分	金額
町税	1,680,757
地方譲与税	112,679
利子割交付金	8,435
配当割交付金	6,408
株式等譲渡所得割交付金	4,544
地方消費税交付金	131,360
ゴルフ場利用税交付金	38,016
自動車取得税交付金	60,989
地方特例交付金	11,559
地方交付税	3,055,954
交通安全対策特別交付金	2,845
分担金及び負担金	228,753
使用料及び手数料	69,424
国庫支出金	251,907
県支出金	351,303
財産収入	46,808
寄附金	2,682
繰入金	202,002
繰越金	119,212
諸収入	92,197
町債	832,200
歳入合計	7,310,034

歳出 (単位:千円)

区分	金額
議会費	92,165
総務費	1,322,305
民生費	1,393,236
衛生費	976,924
労働費	9,497
農林水産業費	270,447
商工費	104,814
土木費	717,922
消防費	241,801
教育費	660,134
災害復旧費	79,318
公債費	1,345,176
歳出合計	7,213,739

町税の納入状況 (単位:千円)

区分	金額
町民税	810,121
固定資産税	775,014
軽自動車税	28,251
町たばこ税	65,836
入湯税	1,535
合計	1,680,757












資料:財政課 健全財政推進室

宝達志水町年表 (平成17年3月1日～)

年号 (西暦)	あ ゆ み
平成17年 (2005)	<p>志雄町・押水町の2町が合併し宝達志水町が誕生(3月)</p> <p>南部保育所が完成(3月)</p> <p>各小中学校に防犯カメラ・電子錠を設置(6月)</p> <p>町章を制定(7月)</p> <p>樋川小学校体育館棟 耐震補強工事(9月)</p> <p>志雄小学校体育館棟 大規模改造工事・耐震補強工事(9月)</p> <p>(財)喜多家保存会解散により、国指定重要文化財喜多家(主屋・表門・道具倉・味噌倉・敷地)の寄贈受納(10月)</p> <p>志雄小学校校舎棟 大規模改造工事・耐震補強工事(12月)</p>
平成18年 (2006)	<p>志雄小学校食堂棟 新築工事(1月)</p> <p>岐阜県下呂市と姉妹都市提携(2月)</p> <p>宝達山水源の森づくり協会を設立(3月)</p> <p>子育て支援センターが開所(4月)</p> <p>ケーブルテレビ第1期エリア放送開始(4月)</p> <p>羽咋消防署南分署が宝達志水消防署に名称変更(4月)</p> <p>第1回宝達志水町志乎桜まつりを開催(4月)</p> <p>御館館跡が石川県史跡指定となる(4月)</p> <p>上水道遠方監視装置を統合し運用開始(8月)</p> <p>県一漁業合併により石川県漁業共同組合押水支所に改称(9月)</p> <p>押水第一・宝達・相見小学校体育館棟 大規模改造工事および耐震補強工事(10月)</p> <p>第1回顕彰式 自治功労者として中西一順氏(11月)</p> <p>社団法人宝達志水町シルバー人材センターとして石川県知事から設立認可を受け、登記完了(12月)</p>
平成19年 (2007)	<p>議会が14名で組織される(1月)</p> <p>能登半島地震が発生(震度5弱)(3月)</p> <p>相見小学校食堂棟 新築工事(3月)</p> <p>株式会社宝達志水町施設管理公社が解散(3月)</p> <p>第1次宝達志水町総合計画を策定(3月)</p> <p>町道宝達沢川線を主要地方道押水福岡線に振り替える(3月)</p> <p>デマンドタクシー押水地区が運行(4月)</p> <p>ケーブルテレビ第2期エリア放送開始(4月)</p> <p>企業誘致した木質バイオマス発電施設いしかわグリーンパワーが完成(6月)</p> <p>共同福祉施設白虎山センター閉館(6月)</p> <p>JR敷浪駅を無人化(7月)</p> <p>相見小学校図書室・教職員更衣室改修工事(8月)</p> <p>長者川橋の架け替え及び長者川河川改修の完了(9月)</p> <p>遍照寺(菅原)の木造千手観音立像を町有形文化財に指定(11月)</p> <p>町民憲章を制定(12月)</p>

年号 (西暦)	あゆみ
平成20年 (2008)	下水道樋川処理区が供用開始し、全処理区供用となる(3月) 東部保育所が中央保育所に統合(3月) 国指定史跡 散田金谷古墳の第2次保存修理完了(3月) 宝達志水町土地開発公社と(社)石川県宅地建物取引業協会が協定締結(7月)
平成21年 (2009)	かほく市営バスの押水線・宝達線が廃止(3月) 巡回バス「のらんちゴー」が廃止(3月) 宝達志水町男女共同参画行動計画を策定(3月) 押水第一小学校食堂棟が完成(3月) 押水・志雄両商工会が合併し「宝達志水商工会」が発足(4月)

イラストでみる町のくらし

出生 (85人) 	死亡 (196人) 	転入 (309人) 	転出 (399人) 
4.3日に1人	1.9日に1人	1.1日に1人	0.9日に1人
世帯人員 (4,964世帯) 	お年寄り(65歳以上) (4,200人) 	商店 (137店) 	犯罪 (42件) 
1世帯に3.1人	町民3.6人に1人	36.2世帯に1店	8.7日に1件
交通事故 (52件) 	救急車出動 (377件) 	町議会議員 (14人) 	町税 (16億8075.7万円) 
7.0日に1件	1.0日に1件	町民1,091人に1人	1人当たり110,090円

2009 データブック

- 【発行】平成21年8月
宝達志水町
〒929-1492 石川県羽咋郡宝達志水町子浦そ18番地1
TEL (0767) 29-3111(代表)
- 【編集】宝達志水町情報推進課
TEL (0767) 29-8230(直通) FAX (0767) 29-4623
(URL) <http://www.hodatsushimizu.jp/>
(E-mail) koho@town.hodatsushimizu.lg.jp