

## 避難時の非常持出品・非常備蓄品

『非常持出品』は、生活用品や貴重品など必要最小限のものを準備し、いざという時に慌てず、すぐに持ち出せるよう保管しておきましょう。また、災害後まもなくは、自力で生活することも考えられるため、数日分(約3日間)の生活用品や非常食などの『非常備蓄品』を準備しておきましょう。

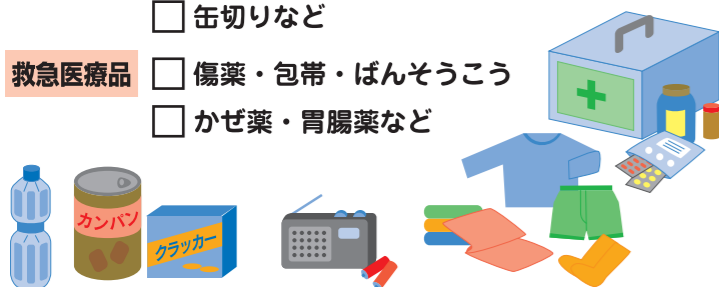
### 非常持出品 ～避難する時にまず持ち出すもの～

- 生活用品**  衣類・下着  タオル  ティッシュ  
 懐中電灯  携帯ラジオ・予備乾電池など

- 貴重品**  現金(要10円玉)  通帳・印鑑  権利証書  
 健康保険証など

- 非常食関係**  飲料水  乾パン  紙皿など食器  
 缶切りなど

- 救急医療品**  傷薬・包帯・ばんそうこう  
 かぜ薬・胃腸薬など



### 非常備蓄品 ～災害復旧までの数日分(約3日間)準備する～

- 生活用品**  毛布・寝袋  新聞紙  洗面用具  
 鍋・やかん  トイレトペーパー  
 筆記用具・バケツなど

- 非常食**  飲料水(1人1日3リットルを目安に)  
 保存食(缶詰やレトルト食品など)  
 チョコレートなどの菓子類  
 調味料など



- 燃料**  卓上コンロ  携帯コンロ  
 ガスボンベ  固形燃料など

その他必要に応じて準備しておきましょう

## わが家の耐震化について

### 耐震性のチェックポイント ～わが家の耐震性を確認しましょう～

- |   |  |
|---|--|
| <input type="checkbox"/> ドアや窓を閉めたとき、枠と建具との間に著しい縦長の三角形の隙間が空いている。 | <input type="checkbox"/> 床面の傾斜が座っていて感じられる。               |
| <input type="checkbox"/> ドアや窓の建付けが悪く、建具の開閉が変形のために思うようにいかない。     | <input type="checkbox"/> シロアリの成虫(4枚羽根のついたシロアリ)が浴室から飛び出す。 |
| <input type="checkbox"/> 窓の敷居が著しく水平を欠いている。                      | <input type="checkbox"/> 屋根の棟あるいは軒先が波打っている。              |
| <input type="checkbox"/> 建物の壁面が傾斜しているのが、肉眼でもわかる。                | <input type="checkbox"/> モルタル塗装に長い斜めのひび割れが入っている。         |
| ※上記の項目に当てはまる住宅は注意が必要です。   | <input type="checkbox"/> 流しや浴室の土台の一部が老朽化している(腐っているなど)。   |

### 木造住宅の具体的な耐震化の例 ～適切な補強を行ってわが家の安全を確保しましょう～

基礎の補強	部材の接合、耐力壁の設置	床の補強	部材の交換
コンクリート基礎に鉄筋入りの基礎を増設し、基礎を補強するなどの工法があります。	筋かいや構造用合板が入った耐力壁などでしっかり補強することが重要となります。	耐力壁どうしをつなぐ床面などを補強することが重要となります。	腐朽した部分を新しい部材に交換し健全な状態に戻すことが必要です。

### 耐震診断・改修の助成制度 ～助成制度を利用し、わが家の耐震化を進めましょう～

町では、木造住宅を対象に所有者の費用負担を軽減するために、耐震診断や耐震改修への助成制度を創設しています。

対象建築物	木造住宅(昭和56年5月31日以前に工事着手したもの)
耐震診断補助金額	費用の10分の9以内(限度額10万円)
耐震改修補助金額	費用の10分の10(限度額150万円)

詳しくは地域整備課までお問い合わせください。

## 宝達志水町

# 地震防災マップ

～地震にしっかりと備えるために～

近年、全国各地で大規模な地震が発生しています。ひとたび地震が発生すると、多くの生命や財産に危機が迫ります。この地震防災マップは、住民の皆さんに地震の危険性に対する理解を深めていただき、被害を最小限に食い止めることを目的としています。いざという時に備えて、一人ひとりが日頃から準備することで、安全・安心な地域づくりを進めましょう。

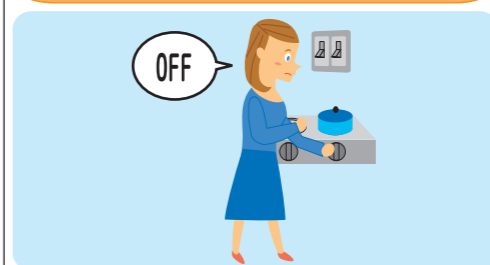
### 地震時の心得

地震の時、まず自身の安全確保が第一です。居る場所によって対応が異なりますが、身の回りの物で頭や体を守りパニックにならず、冷静に行動できるよう日頃から対応を覚えてください。

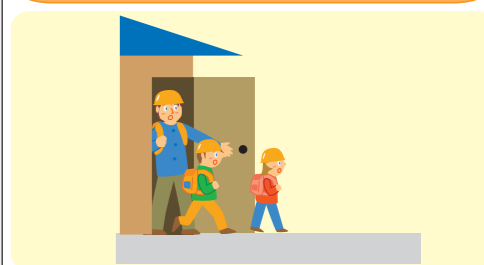
#### まず身の安全を守る



#### 揺れがおさまってから火の始末などを



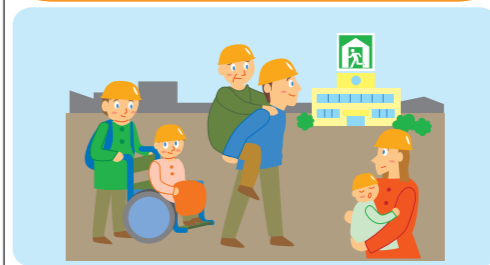
#### 外へ逃げる時はあわてずに



#### 避難は徒歩で、荷物は最小限に



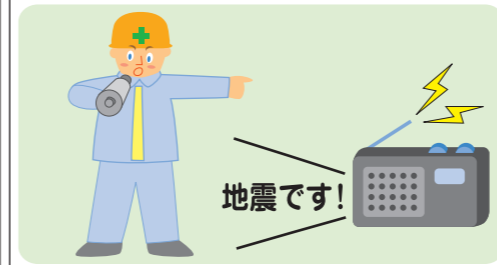
#### 協力しあって避難を



#### 狭い路地、塀ぎわに近づかない



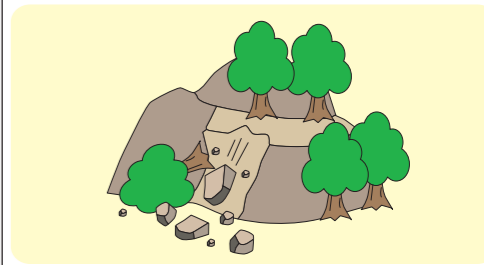
#### 正しい情報を入手



#### 避難施設の確認



#### 山崩れ、崖崩れ、津波などに注意



### お問い合わせ



宝達志水町 地域整備課

TEL:0767-29-8160 FAX:0767-29-4251

ホームページ:<http://www.hodatsushimizu.jp> E-mail:[seibi@town.hodatsushimizu.lg.jp](mailto:seibi@town.hodatsushimizu.lg.jp)