

通学路対策箇所図 樋川小学校校区



**①国道249号
町道柳瀬・出浜線**
横断歩道と歩行者用
信号の設置

【対策メニュー】
・設置について検討

④国道159号
・横断歩道と歩行者用
・信号の設置

【対策メニュー】
・歩道整備、横断歩道の
設置を検討
注意喚起看板の設置等
検討
横断時、保護者の協力を
得る。

③国道159号
・歩道の整備
横断歩道の設置

【対策メニュー】
・歩道整備を検討
・注意喚起看板の設置等
検討

②国道159号
・歩道の設置

【対策メニュー】
・路肩拡幅の検討



文

--- 通学路(学校指定)

● 要対策箇所

通学路対策箇所図 志雄小学校校区



⑤国道159号
・バスを停車しても後続の交通に支障がないような停車スペースの設置



【対策メニュー】
・バス停車スペースの設置検討

⑥国道159号
・歩道の拡幅



【対策メニュー】
・歩道拡幅の検討

文

--- 通学路(学校指定)

● 要対策箇所

通学路対策箇所図 相見小学校校区⑦⑧

宝達中学校校区⑨⑩

学校区域図



⑧町道麦生・米出線・
歩道がなく、通行量
が多く危険
歩道の設置を要望



【対策メニュー】
・う回路の設置

⑦町道麦生・今浜線・
外灯がなく危険、
外灯の設置を希望



【対策メニュー】
・外灯設置の検討

⑨町道麦今浜10号線
とても暗いので、街灯の
設置を要望



【対策メニュー】
・既設避難誘導灯で様子
を見る。
(現状の推移を見守る。)

⑩県道宝達今浜線
町道小川・門前線
ミラーや標識の設置を要望



【対策メニュー】
・ミラーや標識の設置を検討

--- 通学路(学校指定)

● 要対策箇所

通学路対策箇所図 宝達中学校校区(宝達小学校校区)

学校区域図



- ⑪町道堂田・上田線
・街歩道がなく車両の交通量も多く危険である。
・街頭の設置



- 【対策メニュー】
・歩道設置については、協議中
・防犯灯設置済であるが、様子を見る。(現状の推移を見守る。)

文

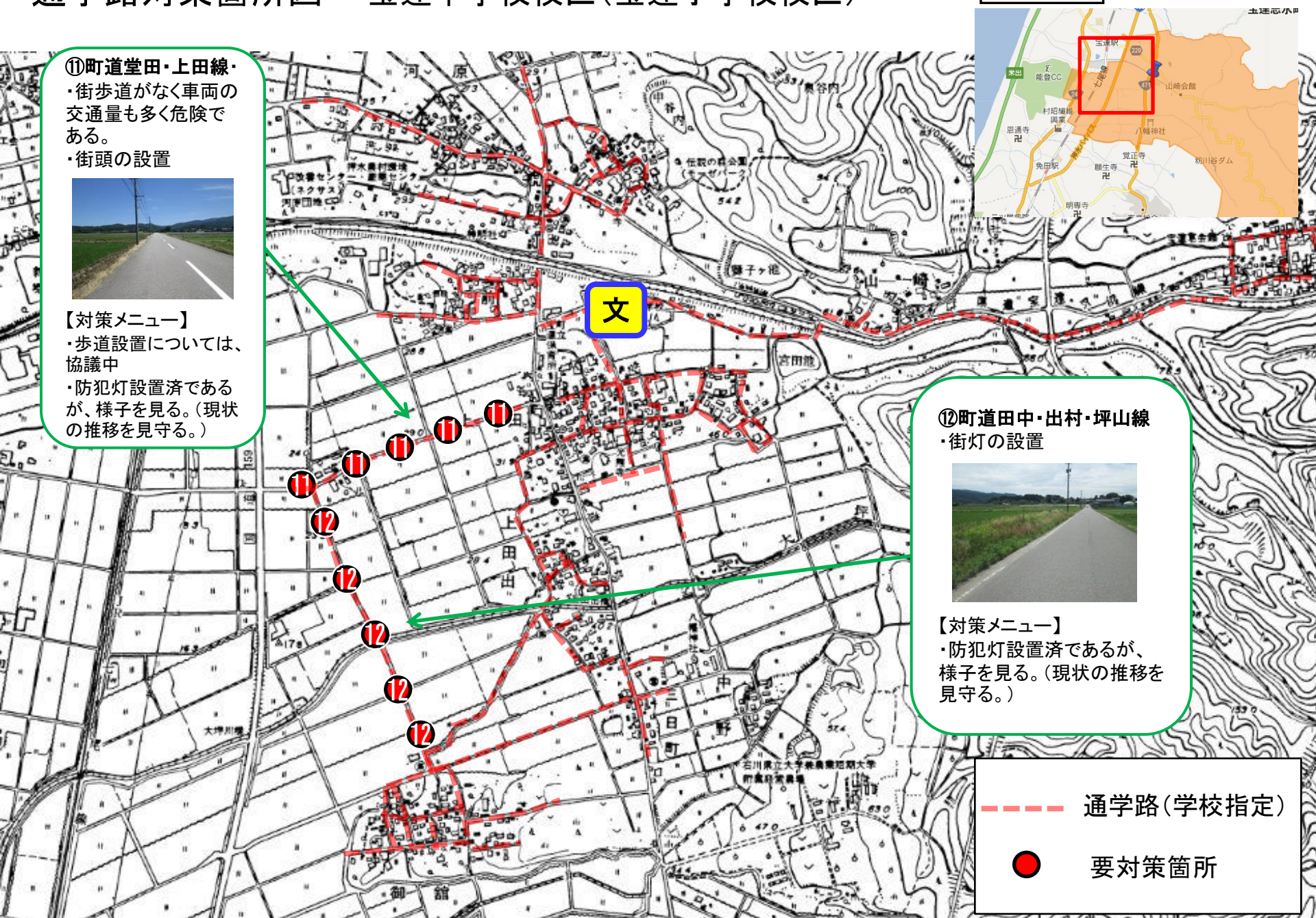
- ⑫町道田中・出村・坪山線
・街灯の設置



- 【対策メニュー】
・防犯灯設置済であるが、様子を見る。(現状の推移を見守る。)

--- 通学路(学校指定)

● 要対策箇所



通学路対策箇所図 宝達中学校校区

学校区域図



⑬町道免田森本線

- ・枝を切る
- ・街灯を増やす



【対策メニュー】

- ・歩道にかかる枝を剪定し、照明については検討する。

- 通学路(学校指定)
- 要対策箇所