

# 平成26年度 第1回宝達志水町文化財保護審議会

日 時:平成26年7月10日(木) 午後 2時 ~

場 所:宝達志水町生涯学習センターさくらドーム 21  
2階 第2会議室

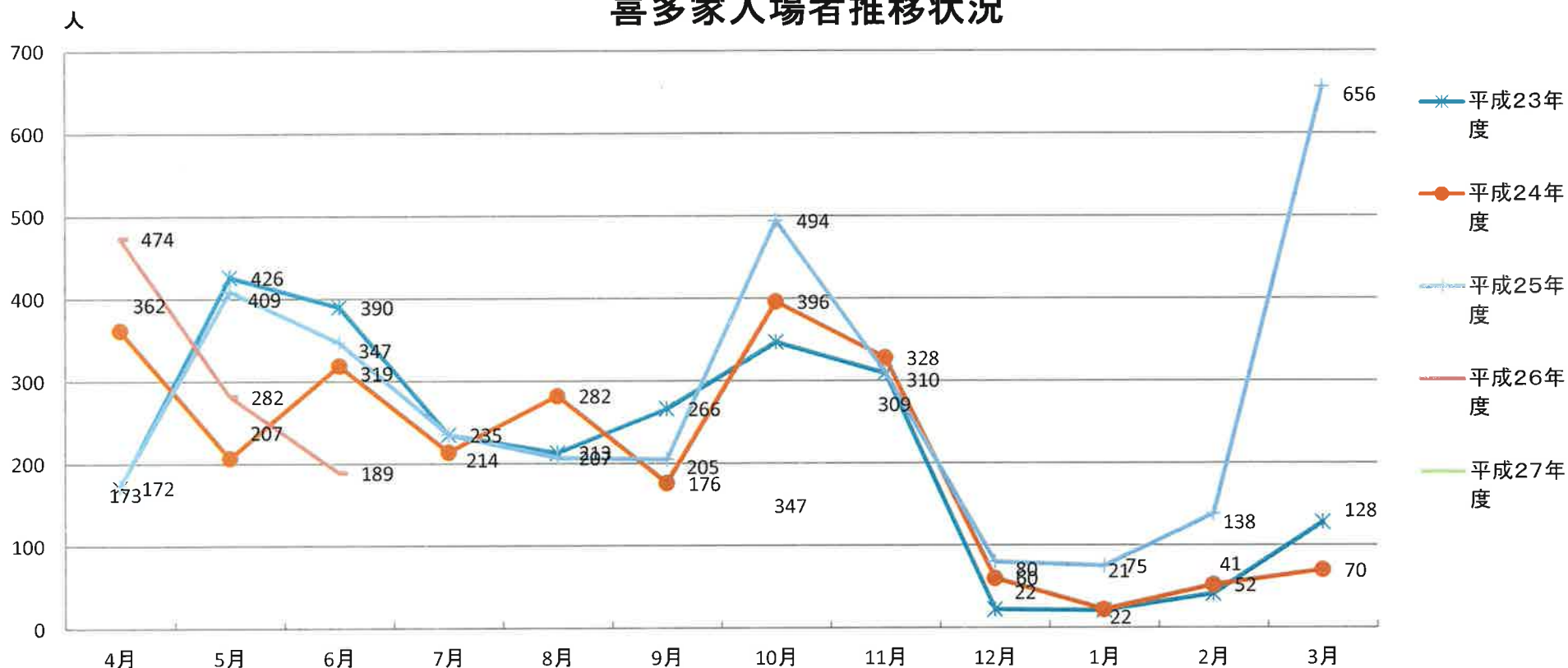
- 1 開 会
- 2 開会あいさつ (会長)
- 3 平成26年度文化財保護事業について ----- 1
  - (1) 国指定文化財関係
    - ・喜多家災害復旧について
  - (2) 県指定文化財関係
    - ・岡部家災害対策工事 他について
  - (3) 町指定文化財関係
  - (4) その他
    - ・町長からの指示事項について
- 4 能登文化財保護連絡協議会 中能登町大会について ----- 4  
期日:平成26年10月15日(水) 場所:中能登町「ラピア鹿島」
- 5 能登文化財保護連絡協議会 自然保護部会について ----- 5  
期日:平成26年9月5日(金) 場所:中能登町(石動山ほか)
- 6 意見交換
- 7 閉会あいさつ (副会長)

# 喜多家入場者月別調

<別添資料1>

人数	4月	5月	6月	7月	8月	9月	10月	11月	12月	1月	2月	3月	合計
平成23年度	172	426	390	235	213	266	347	309	22	21	41	128	2,570
平成24年度	362	207	319	214	282	176	396	328	60	22	52	70	2,488
平成25年度	173	409	347	235	207	205	494	310	80	75	138	656	3,329
平成26年度	474	282	189										945
平成27年度													0

## 喜多家入場者推移状況



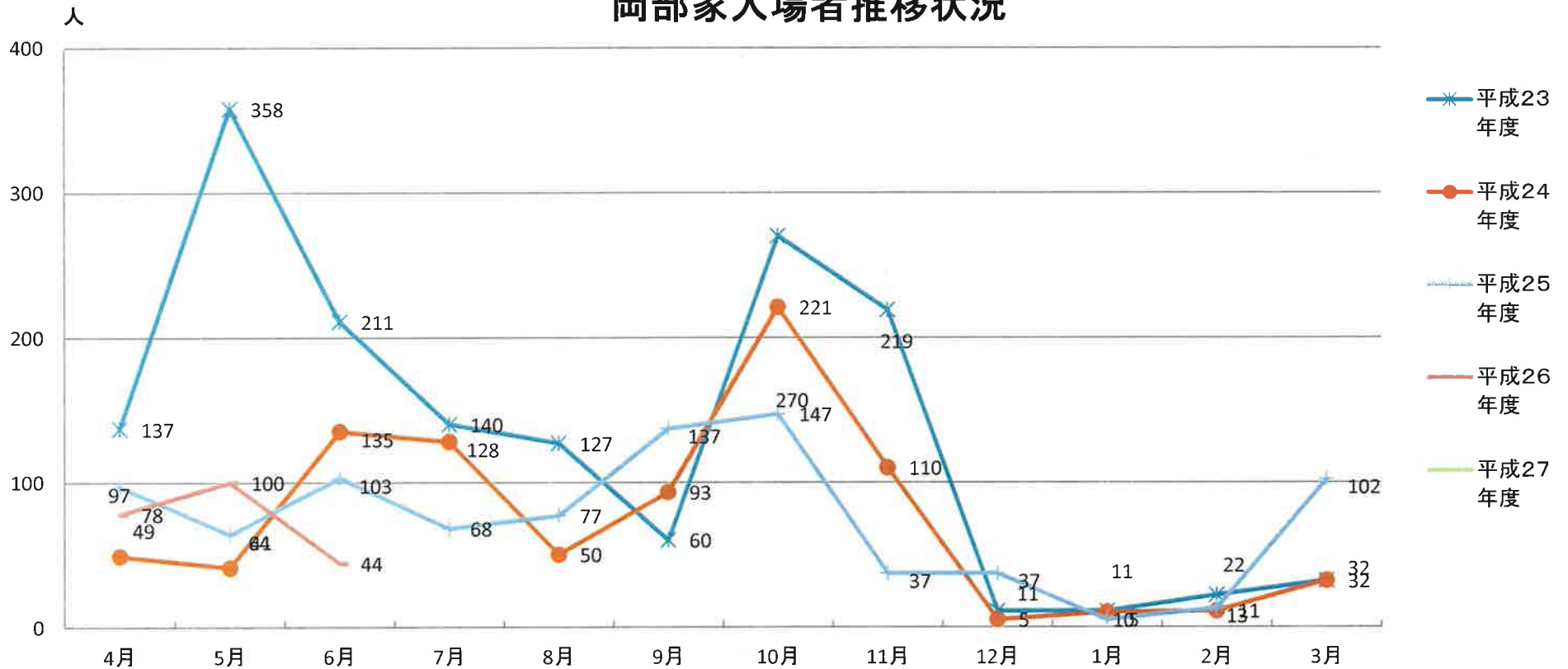


# 岡部家入場者月別調

<別添資料2>

人数	4月	5月	6月	7月	8月	9月	10月	11月	12月	1月	2月	3月	合計
平成23年度	137	358	211	140	127	60	270	219	11	11	22	32	1,598
平成24年度	49	41	135	128	50	93	221	110	5	10	11	32	885
平成25年度	97	64	103	68	77	137	147	37	37	5	13	102	887
平成26年度	78	100	44										222
平成27年度													0

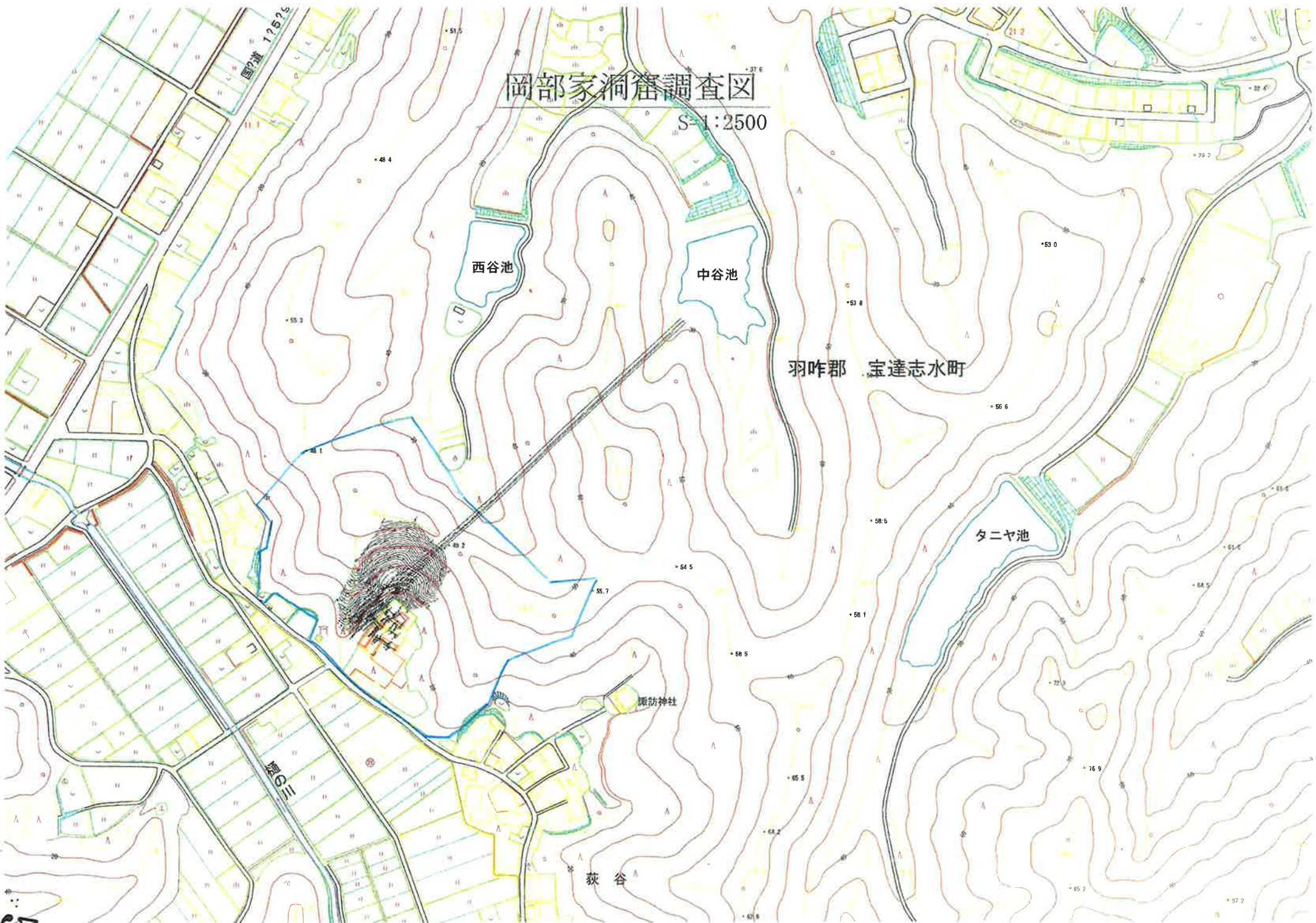
## 岡部家入場者推移状況





# 岡部家洞窟調査図

S-1:2500



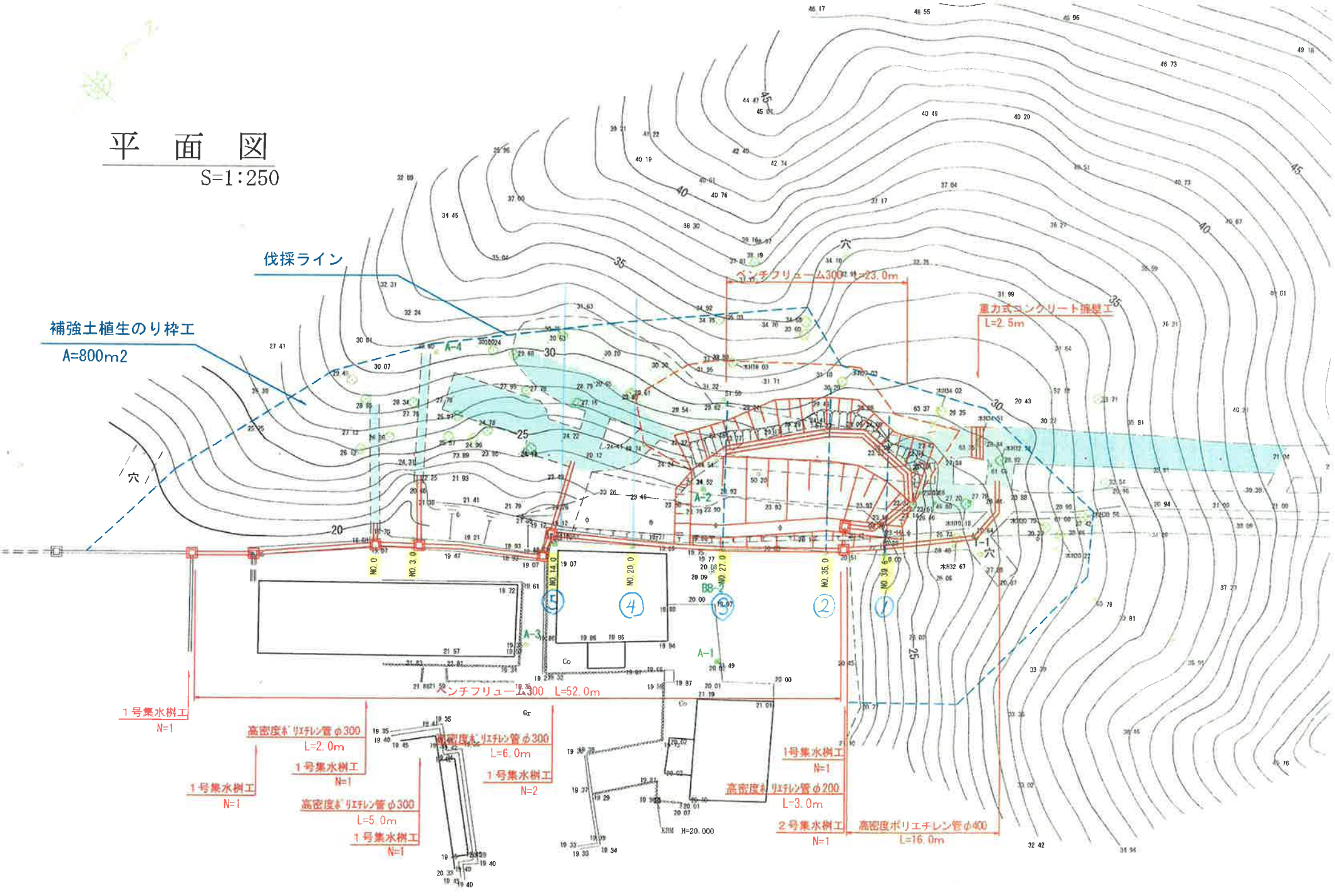
# 平面図

S=1:250

伐採ライン

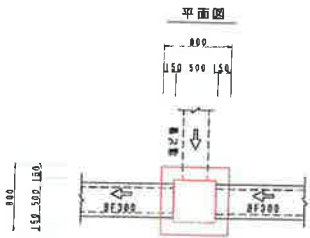
補強土植生のり砕工

A=800m<sup>2</sup>

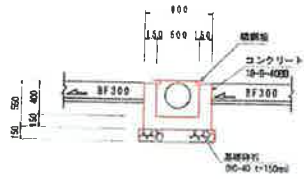


1号集水樹工

S=1:30

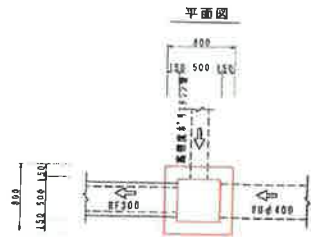


断面図

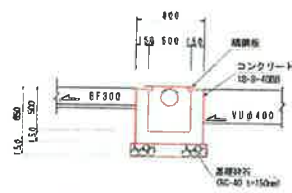


2号集水樹工

S=1:30

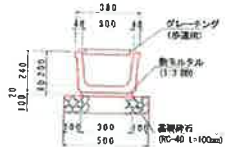


断面図



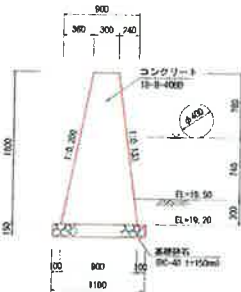
BF300

S=1:15



重力式コンクリート擁壁工

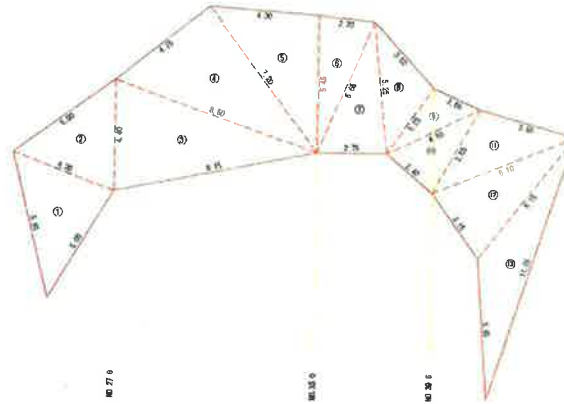
S=1:30



植生マット工展開図

S=1:100

法面勾配1:0.5



植生マット工求積図

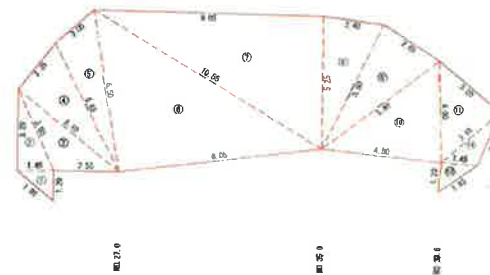
法面勾配1:0.5

NO	A (m)	H (m)	B (m)	面積 (m <sup>2</sup> )	合計 (m <sup>2</sup> )
10	1.00	1.00	1.00	1.00	1.00
11	2.00	2.00	2.00	4.00	5.00
12	3.00	3.00	3.00	9.00	14.00
13	4.00	4.00	4.00	16.00	30.00
14	5.00	5.00	5.00	25.00	55.00
15	6.00	6.00	6.00	36.00	91.00
16	7.00	7.00	7.00	49.00	140.00
17	8.00	8.00	8.00	64.00	204.00
18	9.00	9.00	9.00	81.00	285.00
19	10.00	10.00	10.00	100.00	385.00
20	11.00	11.00	11.00	121.00	506.00
21	12.00	12.00	12.00	144.00	650.00
22	13.00	13.00	13.00	169.00	819.00
23	14.00	14.00	14.00	196.00	1015.00
24	15.00	15.00	15.00	225.00	1240.00
25	16.00	16.00	16.00	256.00	1496.00
26	17.00	17.00	17.00	289.00	1785.00
27	18.00	18.00	18.00	324.00	2109.00
28	19.00	19.00	19.00	361.00	2470.00
29	20.00	20.00	20.00	400.00	2870.00
30	21.00	21.00	21.00	441.00	3311.00
31	22.00	22.00	22.00	484.00	3795.00
32	23.00	23.00	23.00	529.00	4324.00
33	24.00	24.00	24.00	576.00	4898.00
34	25.00	25.00	25.00	625.00	5523.00
35	26.00	26.00	26.00	676.00	6200.00
36	27.00	27.00	27.00	729.00	6929.00
37	28.00	28.00	28.00	784.00	7713.00
38	29.00	29.00	29.00	841.00	8554.00
39	30.00	30.00	30.00	900.00	9454.00
40	31.00	31.00	31.00	961.00	10415.00
41	32.00	32.00	32.00	1024.00	11439.00
42	33.00	33.00	33.00	1089.00	12528.00
43	34.00	34.00	34.00	1156.00	13684.00
44	35.00	35.00	35.00	1225.00	14909.00
45	36.00	36.00	36.00	1296.00	16205.00
46	37.00	37.00	37.00	1369.00	17574.00
47	38.00	38.00	38.00	1444.00	19018.00
48	39.00	39.00	39.00	1521.00	20539.00
49	40.00	40.00	40.00	1600.00	22139.00
50	41.00	41.00	41.00	1681.00	23820.00
51	42.00	42.00	42.00	1764.00	25584.00
52	43.00	43.00	43.00	1849.00	27433.00
53	44.00	44.00	44.00	1936.00	29369.00
54	45.00	45.00	45.00	2025.00	31394.00
55	46.00	46.00	46.00	2116.00	33500.00
56	47.00	47.00	47.00	2209.00	35689.00
57	48.00	48.00	48.00	2304.00	37963.00
58	49.00	49.00	49.00	2401.00	40324.00
59	50.00	50.00	50.00	2500.00	42774.00
60	51.00	51.00	51.00	2601.00	45315.00
61	52.00	52.00	52.00	2704.00	47949.00
62	53.00	53.00	53.00	2809.00	50678.00
63	54.00	54.00	54.00	2916.00	53504.00
64	55.00	55.00	55.00	3025.00	56429.00
65	56.00	56.00	56.00	3136.00	59455.00
66	57.00	57.00	57.00	3249.00	62584.00
67	58.00	58.00	58.00	3364.00	65818.00
68	59.00	59.00	59.00	3481.00	69159.00
69	60.00	60.00	60.00	3600.00	72609.00
70	61.00	61.00	61.00	3721.00	76170.00
71	62.00	62.00	62.00	3844.00	79844.00
72	63.00	63.00	63.00	3969.00	83633.00
73	64.00	64.00	64.00	4096.00	87539.00
74	65.00	65.00	65.00	4225.00	91564.00
75	66.00	66.00	66.00	4356.00	95710.00
76	67.00	67.00	67.00	4489.00	100000.00
77	68.00	68.00	68.00	4624.00	104424.00
78	69.00	69.00	69.00	4761.00	108995.00
79	70.00	70.00	70.00	4900.00	113715.00
80	71.00	71.00	71.00	5041.00	118586.00
81	72.00	72.00	72.00	5184.00	123610.00
82	73.00	73.00	73.00	5329.00	128789.00
83	74.00	74.00	74.00	5476.00	134125.00
84	75.00	75.00	75.00	5625.00	139620.00
85	76.00	76.00	76.00	5776.00	145276.00
86	77.00	77.00	77.00	5929.00	151095.00
87	78.00	78.00	78.00	6084.00	157079.00
88	79.00	79.00	79.00	6241.00	163220.00
89	80.00	80.00	80.00	6400.00	169520.00
90	81.00	81.00	81.00	6561.00	175981.00
91	82.00	82.00	82.00	6724.00	182605.00
92	83.00	83.00	83.00	6889.00	189394.00
93	84.00	84.00	84.00	7056.00	196350.00
94	85.00	85.00	85.00	7225.00	203475.00
95	86.00	86.00	86.00	7396.00	210771.00
96	87.00	87.00	87.00	7569.00	218240.00
97	88.00	88.00	88.00	7744.00	225884.00
98	89.00	89.00	89.00	7921.00	233705.00
99	90.00	90.00	90.00	8100.00	241705.00
100	91.00	91.00	91.00	8281.00	249886.00
101	92.00	92.00	92.00	8464.00	258250.00
102	93.00	93.00	93.00	8649.00	266799.00
103	94.00	94.00	94.00	8836.00	275535.00
104	95.00	95.00	95.00	9025.00	284460.00
105	96.00	96.00	96.00	9216.00	293576.00
106	97.00	97.00	97.00	9409.00	302885.00
107	98.00	98.00	98.00	9604.00	312389.00
108	99.00	99.00	99.00	9801.00	322090.00
109	100.00	100.00	100.00	10000.00	331990.00

植生シート工展開図

S=1:100

法面勾配1:1.5



植生シート工求積図

法面勾配1:1.5

NO	A (m)	H (m)	B (m)	面積 (m <sup>2</sup> )	合計 (m <sup>2</sup> )
10	1.00	1.00	1.00	1.00	1.00
11	2.00	2.00	2.00	4.00	5.00
12	3.00	3.00	3.00	9.00	14.00
13	4.00	4.00	4.00	16.00	30.00
14	5.00	5.00	5.00	25.00	55.00
15	6.00	6.00	6.00	36.00	91.00
16	7.00	7.00	7.00	49.00	140.00
17	8.00	8.00	8.00	64.00	204.00
18	9.00	9.00	9.00	81.00	285.00
19	10.00	10.00	10.00	100.00	385.00
20	11.00	11.00	11.00	121.00	506.00
21	12.00	12.00	12.00	144.00	650.00
22	13.00	13.00	13.00	169.00	819.00
23	14.00	14.00	14.00	196.00	1015.00
24	15.00	15.00	15.00	225.00	1240.00
25	16.00	16.00	16.00	256.00	1496.00
26	17.00	17.00	17.00	289.00	1785.00
27	18.00	18.00	18.00	324.00	2109.00
28	19.00	19.00	19.00	361.00	2470.00
29	20.00	20.00	20.00	400.00	2870.00
30	21.00	21.00	21.00	441.00	3311.00
31	22.00	22.00	22.00	484.00	3795.00
32	23.00	23.00	23.00	529.00	4324.00
33	24.00	24.00	24.00	576.00	4898.00
34	25.00	25.00	25.00	625.00	5523.00
35	26.00	26.00	26.00	676.00	6200.00
36	27.00	27.00	27.00	729.00	6929.00
37	28.00	28.00	28.00	784.00	7713.00
38	29.00	29.00	29.00	841.00	8554.00
39	30.00	30.00	30.00	900.00	9454.00
40	31.00	31.00	31.00	961.00	10415.00
41	32.00	32.00	32.00	1024.00	11439.00
42	33.00	33.00	33.00	1089.00	12528.00
43	34.00	34.00	34.00	1156.00	13684.00
44	35.00	35.00	35.00	1225.00	14909.00
45	36.00	36.00	36.00	1296.00	16205.00
46	37.00	37.00	37.00	1369.00	17574.00
47	38.00	38.00	38.00	1444.00	19018.00
48	39.00	39.00	39.00	1521.00	20539.00
49	40.00	40.00	40.00	1600.00	22139.00
50	41.00	41.00	41.00	1681.00	23820.00
51	42.00	42.00	42.00	1764.00	25584.00
52	43.00	43.00	43.00	1849.00	27433.00
53	44.00	44.00	44.00	1936.00	29369.00
54	45.00	45.00	45.00	2025.00	31394.00
55	46.00	46.00	46.00	2116.00	33500.00
56	47.00	47.00	47.00	2209.00	35689.00
57	48.00	48.00	48.00	2304.00	37963.00
58	49.00	49.00	49.00	2401.00	40324.00
59	50.00	50.00	50.00	2500.00	42774.00
60	51.00	51.00	51.00	2601.00	45315.00
61	52.00	52.00	52.00	2704.00	47949.00
62	53.00	53.00	53.00	2809.00	50678.00
63	54.00	54.00	54.00	2916.00	53504.00
64	55.00	55.00	55.00	3025.00	56429.00
65	56.00	56.00	56.00	3136.00	59455.00
66	57.00	57.00	57.00	3249.00	62584.00
67	58.00	58.00	58.00	3	



# 標準断面図

S=1:100

植生マット工 (敷設用)  
(植生基材入、厚さ5cm相当、全副付)

植生シート工

BF300

BF300

NO. 39.6 ①

NO. 35.0 ②

NO. 27.0 ③

C1=1.8  
C2=2.0  
B=4.6  
E=0.3  
Pw=0.2  
Q1=4.3  
Q2=2.4  
R=1.6

C1=2.8  
C2=3.7  
B=3.4  
E=0.3  
Pw=0.2  
Q1=3.4  
Q2=2.9  
R=1.6

C1=1.1  
C2=3.6  
B=2.1  
E=0.2  
Pw=0.2  
Q1=4.4  
Q2=4.6  
R=2.0

記号	単位	名称
C1	m	側溝(横断)
C2	m	側溝(縦断)
B	m	幅員
E	m	縁高
Pw	m	埋設
Q1	m	側溝(埋設用)
Q2	m	側溝(埋設用)
R	m	植生用敷設

平成 25 年度	
図面名称	図面番号
横断面図	4/6
工事名	同部家畜換気扇地 安全対策工事
施行箇所	宝達志水町 萩香 境内
原図作成	(変更) 年 月
設計担当	株式会社 宝達志水町
事務担当者	宝達志水町



C1  
C2  
B  
F  
P  
C1.1  
C1.2  
R

C1  
C2  
B  
F  
P  
C1.1  
C1.2  
R

C1  
C2  
B  
F  
P  
C1.1  
C1.2  
R

C1  
C2  
B  
F  
P  
C1.1  
C1.2  
R

記号	単位	名称
C1	m	掘削(掘削)
C2	m	掘削(掘削)
B	m	掘削(掘削)
F	m	掘削(掘削)
P	m	掘削(掘削)
C1.1	m	掘削(掘削)
C1.2	m	掘削(掘削)
R	m	掘削(掘削)

平成 25 年度		
図面名称	断面図	図面番号
断面図		3 / 6
縮尺	1/100	
工事名	岡部町農産物産地 安全対策工事	
旅行箇所	岡部町 岡部町 岡部町	
原図作成	年 月	
(変更)	年 月	
設計担当	岡部町農産物産地株式会社	
監査者	岡部町農産物産地株式会社	

現地踏査結果図 (1)



写真1 崩壊斜面全景



写真2 崩壊斜面と洞穴入口の状況



写真3 崩壊斜面と洞穴大口の状況



写真4 洞穴入口の状況



写真5 洞穴入口の状況(近景)



写真6 洞穴入口の状況

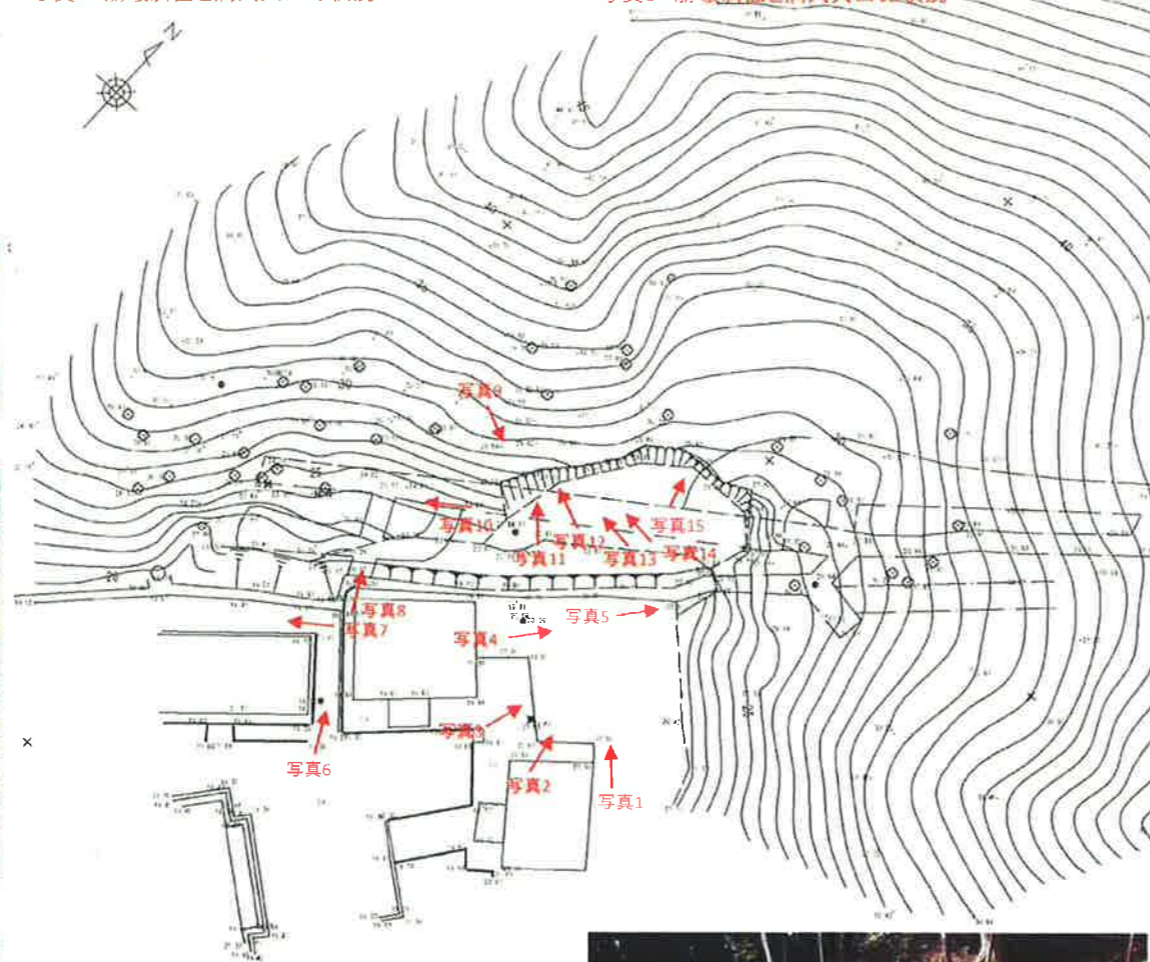


写真9 斜面上部から顶端の平坦地を望む



写真10 斜面の状況(崩壊地西側)



写真7 法尻に施工される水路(素掘り)の状況



写真11 崩壊地と斜面上部の尾根地形の状況

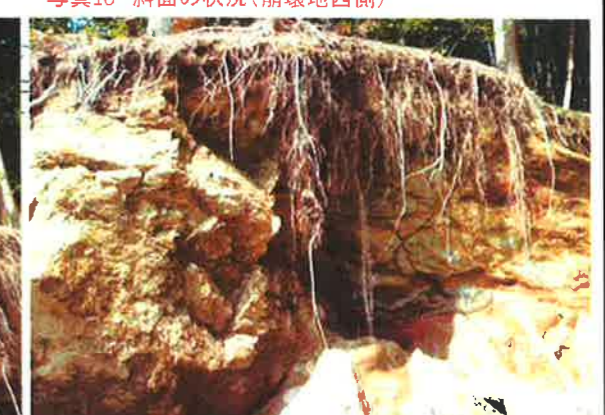


写真12 滑落崖の状況(近景)



写真8 洞穴入口の状況(近景)



写真13 滑落崖の状況。斜面内の洞穴は崩落している。



写真14 滑落崖の状況。斜面内の洞穴は崩落している。

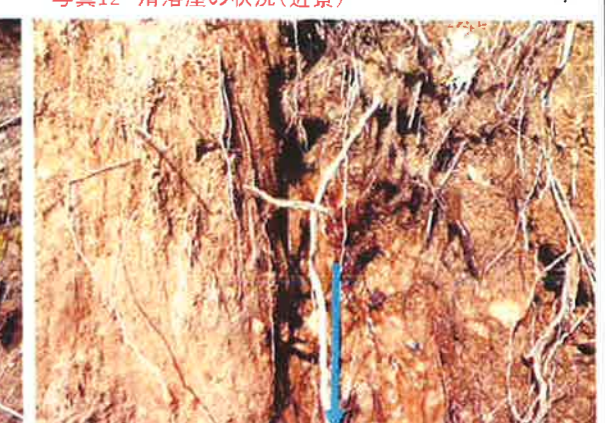


写真15 滑落崖から湧水が見られる。

現地踏査結果図 (2)



写真16 滑落崖の状況(斜面東側から望む)



写真17 崩壊地と平地の状況



写真18 崩壊地上部の斜面状況



写真19 崩壊地上部の斜面状況



写真20 斜面上部の状況



写真21 斜面上部に見られる陥没穴の状況



写真22 陥没した穴の状況。箱尺は3m程度入る。



写真23 陥没した穴の状況

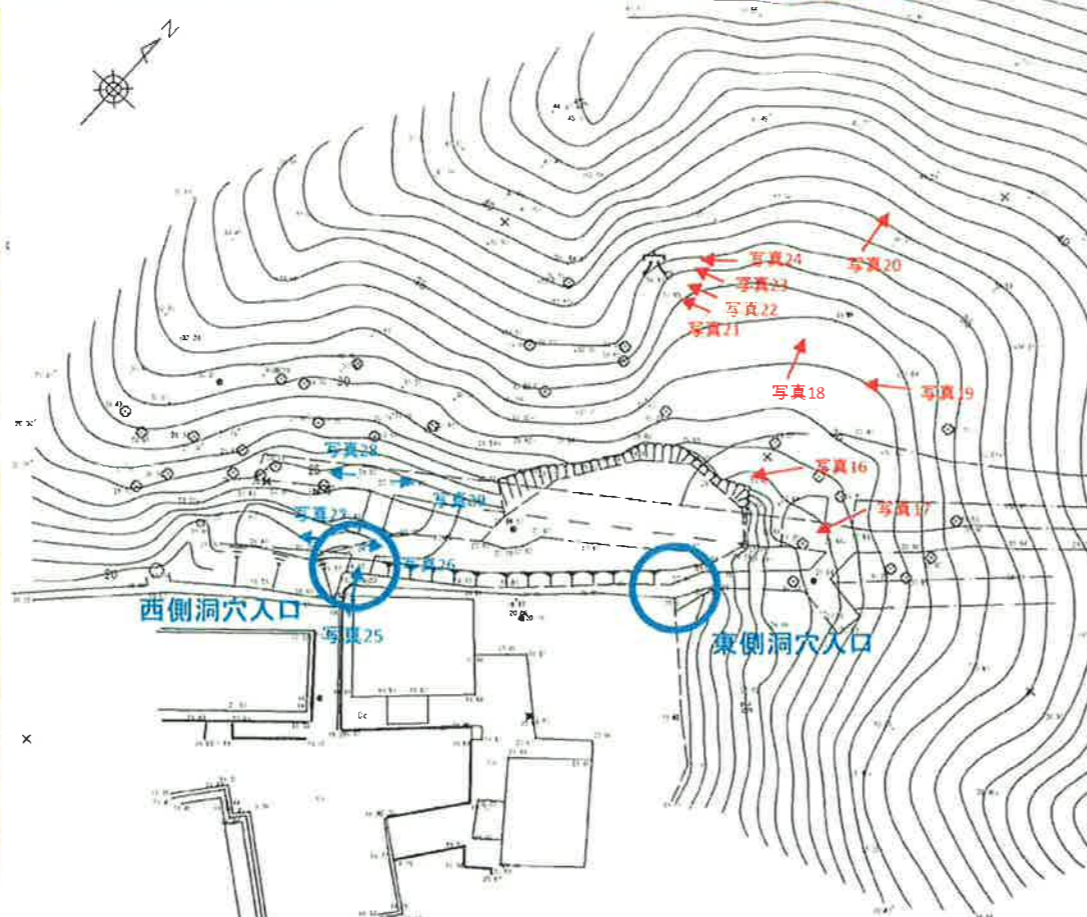


写真24 陥没した穴の状況



写真25 地表には水がたまっている。

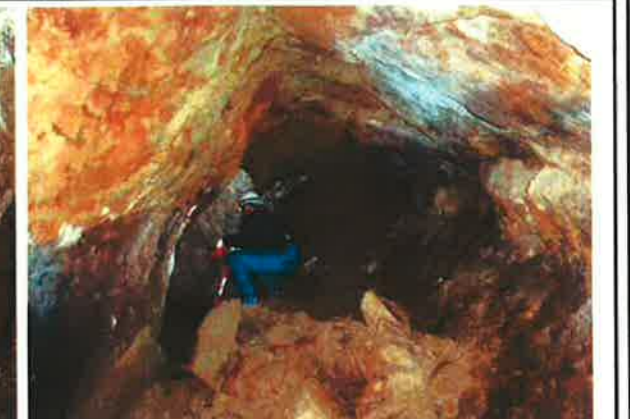


写真26 洞穴天井が一部崩落している。



写真27 地表には水がたまっている。



写真28 一部天井が崩落している。



写真29 崩落し半分程度埋まっている。

現地踏査結果図 (3)

東側洞穴の状況



写真30 洞穴入口付近の状況。



写真31 洞穴の状況。高さは約1.9m、幅は約2.5m

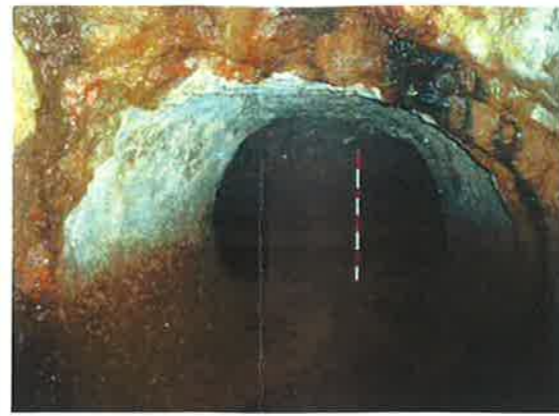


写真32 入口から10m程度は穴がつながっている。



写真33 地表は、水が50cm程度たまっている。

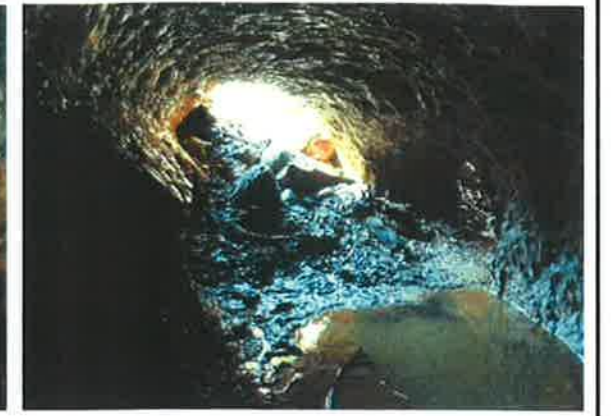


写真34 入口の1箇所は崩落した土砂が堆積している。



写真35 トロツコ等を走らせた跡がある。



写真36 洞穴から入口方向を望む。



写真37 洞穴から入口方向を望む。



写真38 岩盤の状況。泥岩。



写真39 内部へ向かって右側の洞穴は徐々に細くなる。



写真40 2本の洞穴は、3m程度ごとに横断穴がある。



写真41 2本の洞穴は、3m程度ごとに横断穴がある。



写真42 洞穴の状況

現地踏査結果図 (4)

東側洞穴の状況



写真43 食器類が散乱している。



写真44 徳利のようなものが地表に散乱している。



写真45 洞穴と横断穴の状況



写真46 洞穴の状況。



写真47 洞穴と横断穴の状況

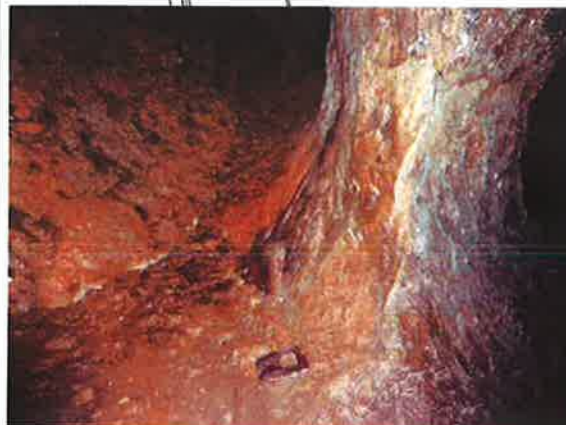
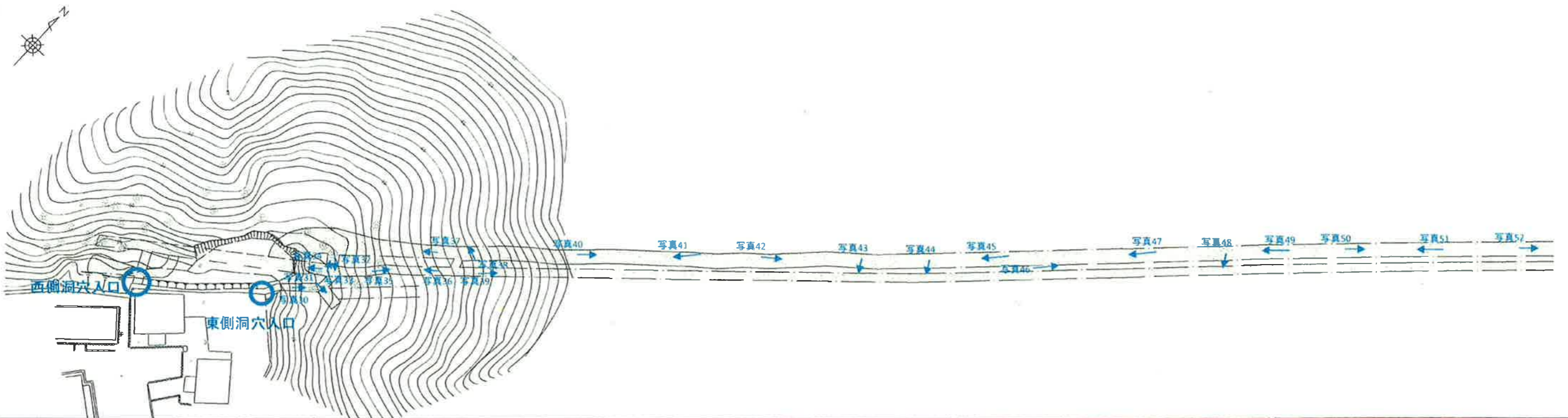


写真48 横断穴の状況。スコップが残っている。



写真49 洞穴の状況。

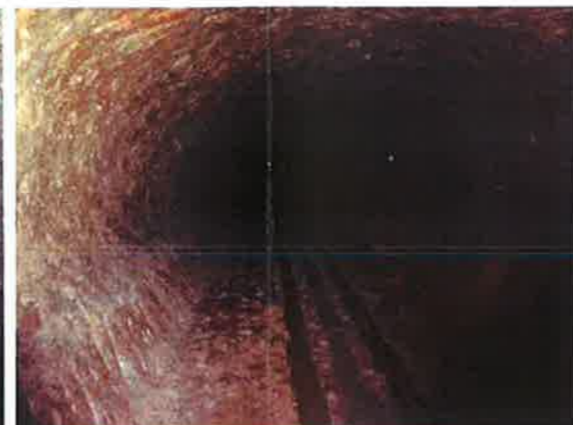


写真50 横断穴は途中でなくなる。

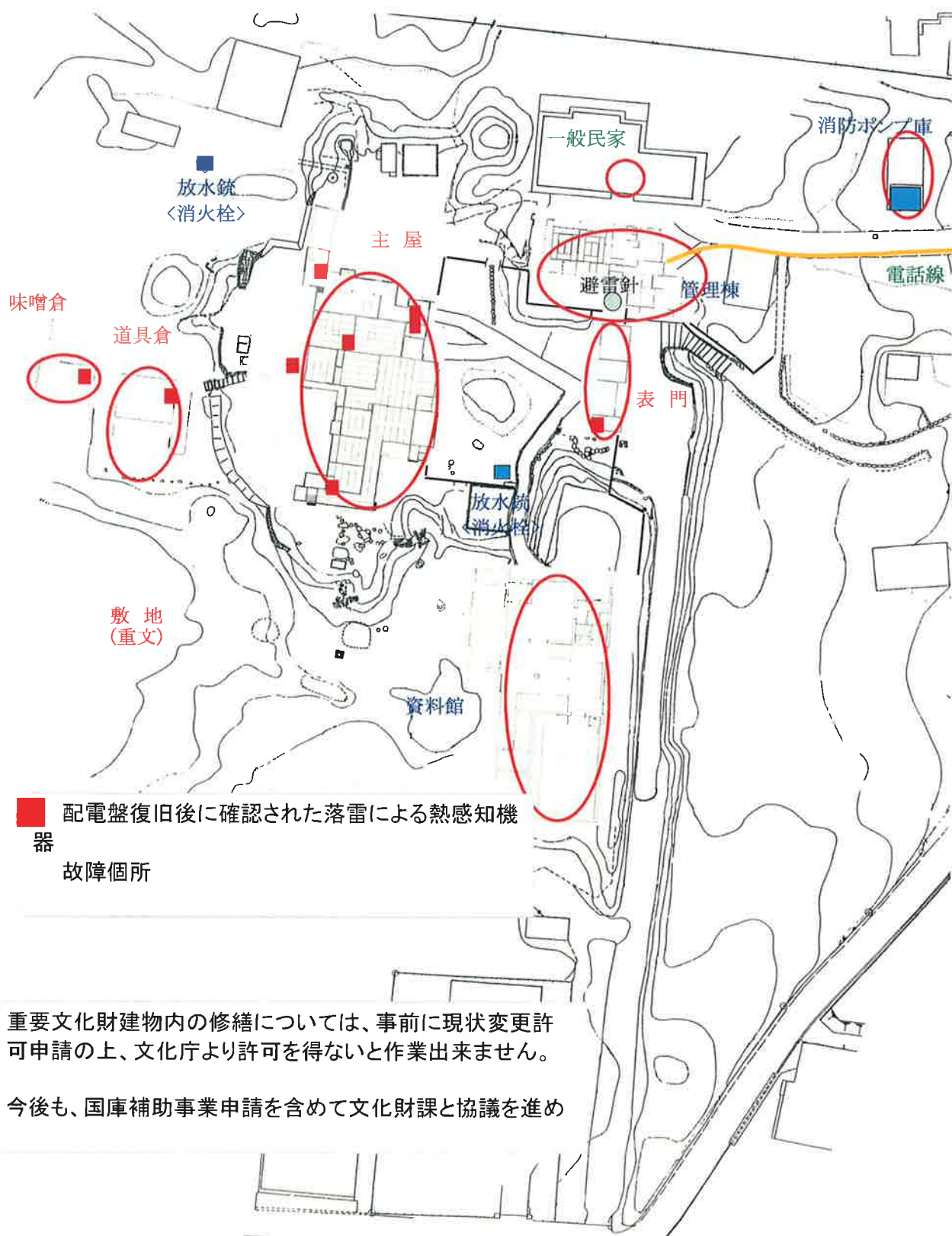


写真51 2本の洞穴は、3m程度ごとに横断穴がある。



写真52 洞穴の状況。入口から約200m。

# 国指定重要文化財「喜多家」、落雷被害位置図



# いしかわ文化財ナビ

地図からさがす

条件からさがす

操作ガイド

お問い合わせ



史跡 金沢城跡、重要文化財 金沢城石川門(金沢市) 写真提供:金沢市

「いしかわ文化財ナビ」は、石川県の遺跡や建造物などの文化財を検索するWEBサービスです。  
ご利用上の注意をよくお読みになり、同意の上ご利用ください。[「利用規約」はこちら](#)