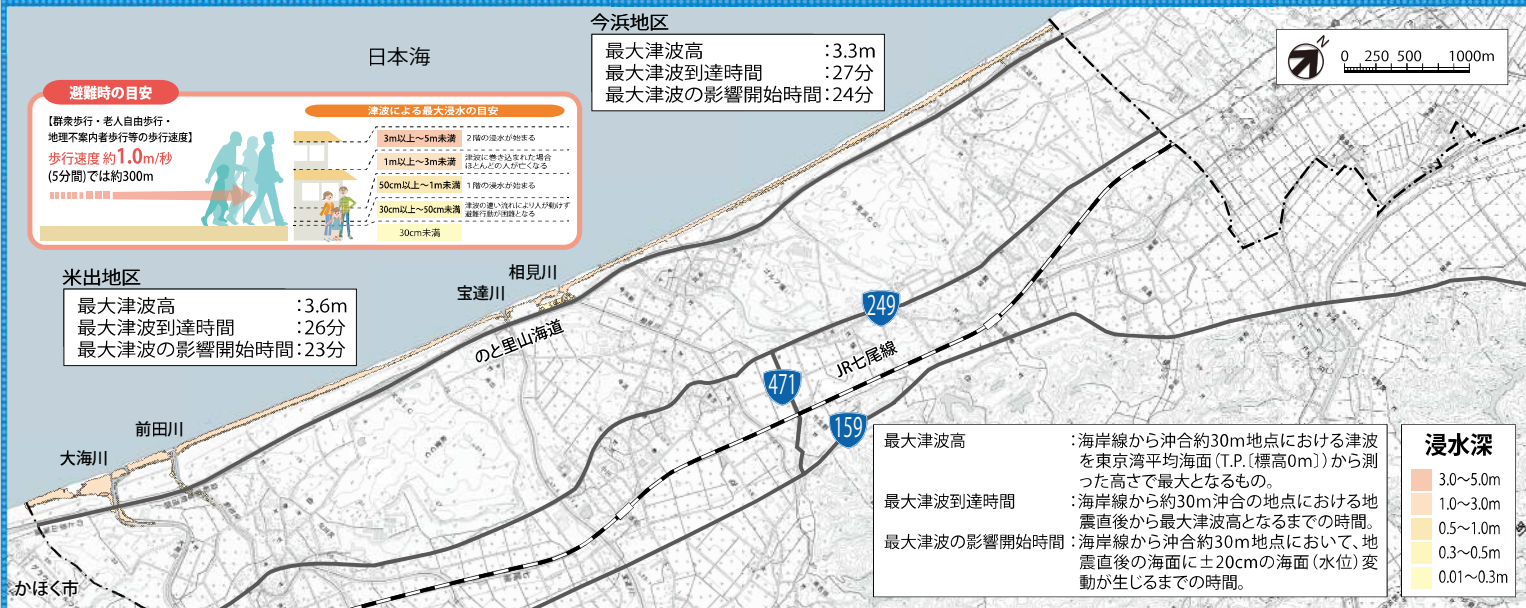


最大浸水深予測図



- このマップは、あくまでシミュレーション結果に基づくものです。
- 震源や地震の規模が想定と異なった場合、想定よりも大きな津波が来襲し、浸水想定区域が大きくなる可能性があるので注意してください。
- また、浸水想定区域の外であっても、標高が低い場所は注意が必要です。
- 地震発生時は、まず身の安全を確保し、その後、海・川から離れた高い場所に避難してください。

避難情報

●	指定緊急避難場所
●	指定緊急避難場所・指定避難所
●	津波避難ビル
●	福祉避難施設
■	津波浸水想定区域
■	平成23年度津波浸水想定区域

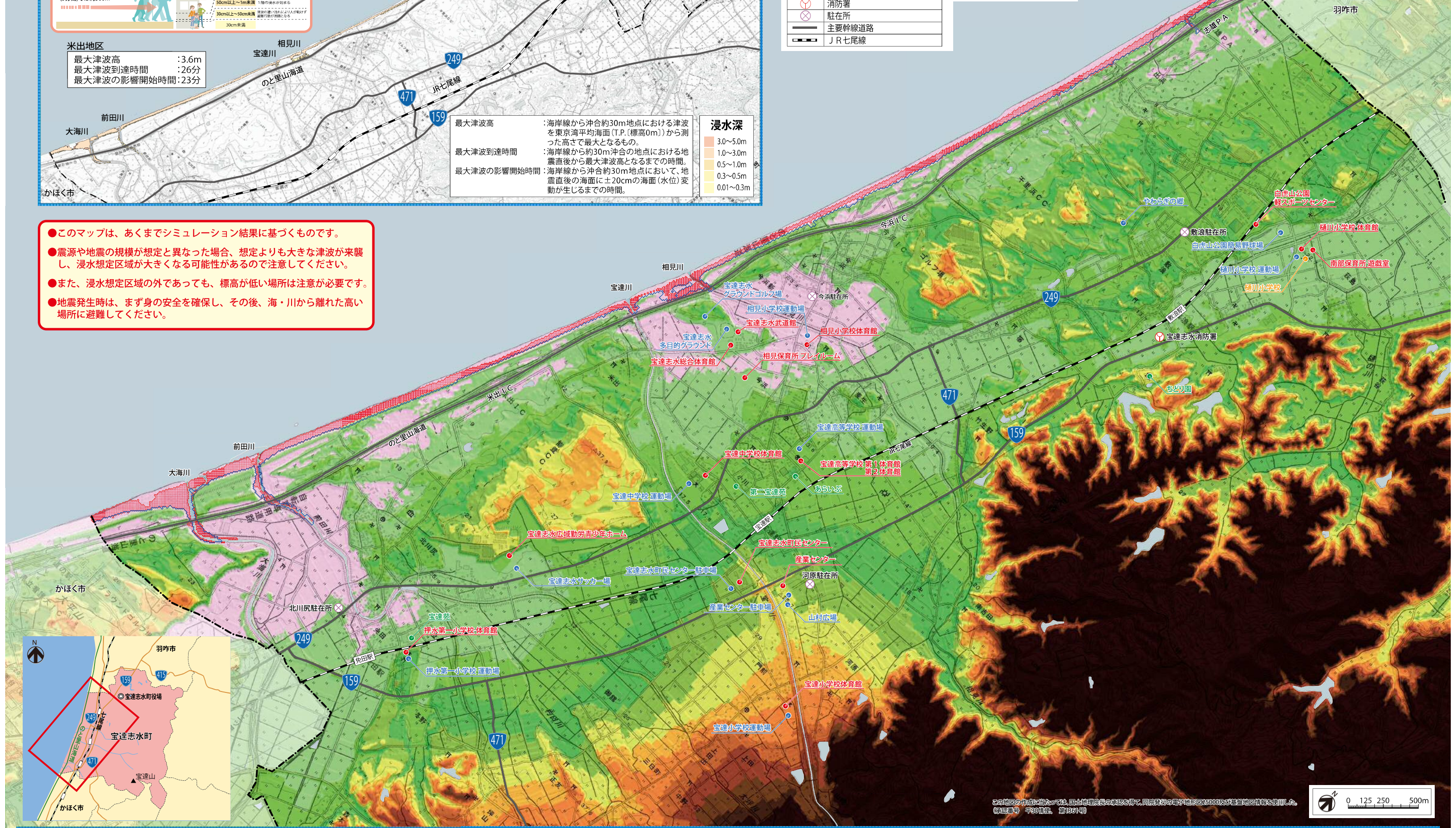
地図情報

🚒	消防署
🚗	駐在所
—	主要幹線道路
—	JR七尾線

海拔(m)

~0	30~35
0~5	35~40
5~10	40~45
10~15	45~50
15~20	50~55
20~25	55~60
25~30	60~

宝達志水町 津波ハザードマップ



この地図の作成にあたっては、国土地理院の承認を得て、同院発行の電子地形図25000及び基礎地図情報を利用した。 (複製番号 平90情保、第1861号)

