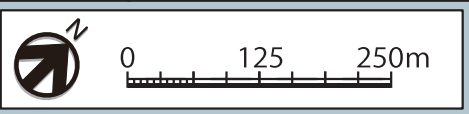


海拔 (m)		浸水深
~0	30~35	3.0~5.0m
0~5	35~40	1.0~3.0m
5~10	40~45	0.5~1.0m
10~15	45~50	0.3~0.5m
15~20	50~55	0.01~0.3m
20~25	55~60	
25~30	60~	

— 平成23年度津波浸水想定区域



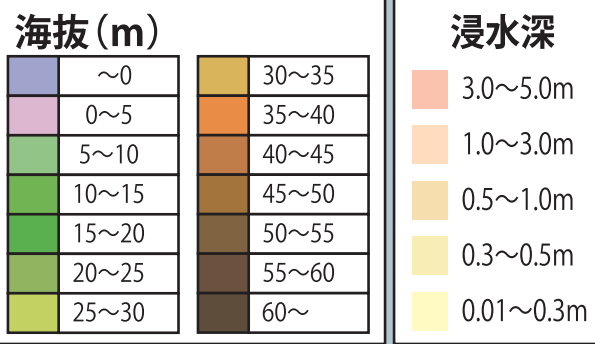
羽咋市

志雄PA

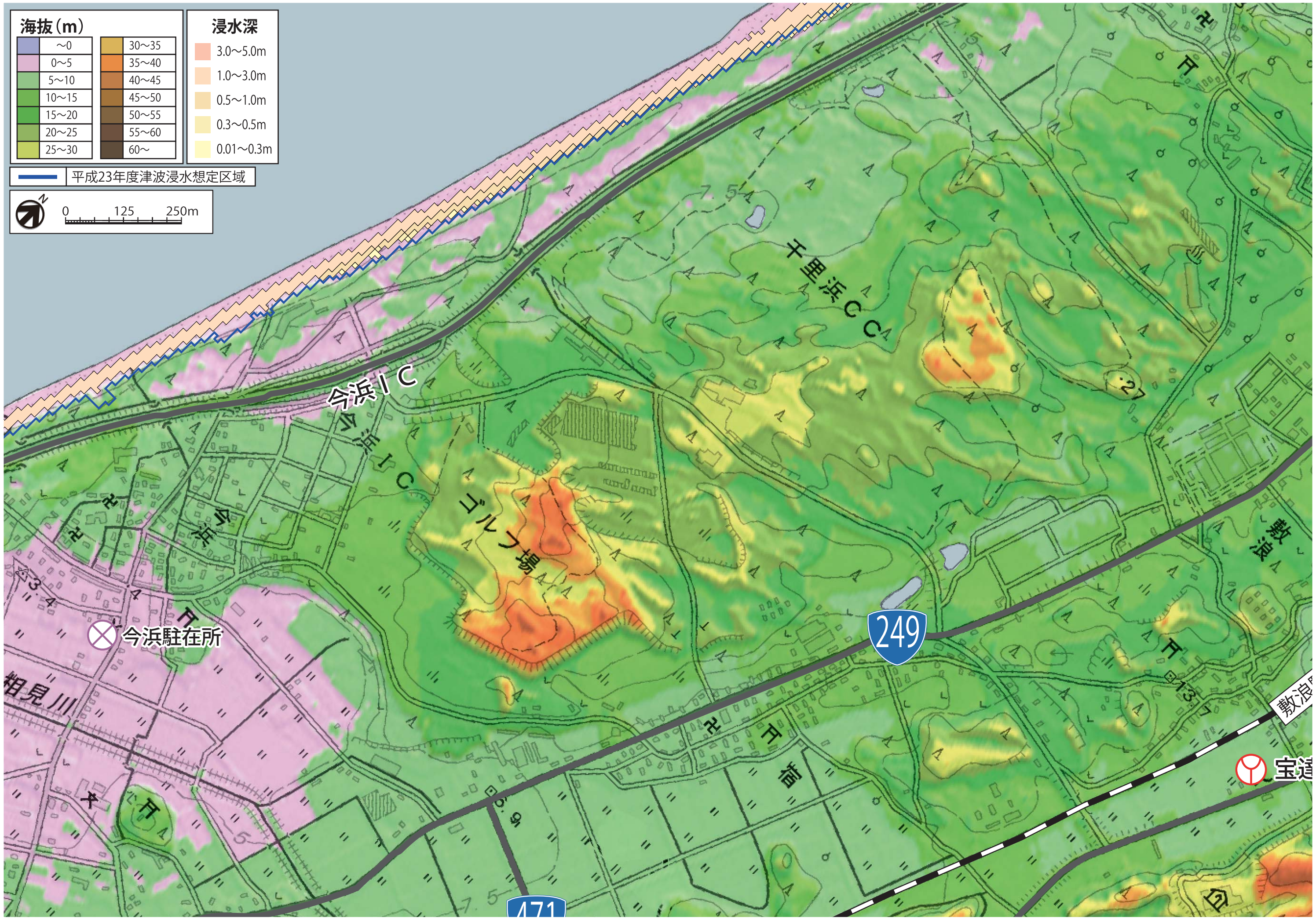
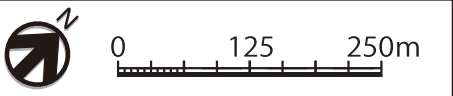
敷浪駐在所

十開浜CCA

柳瀬



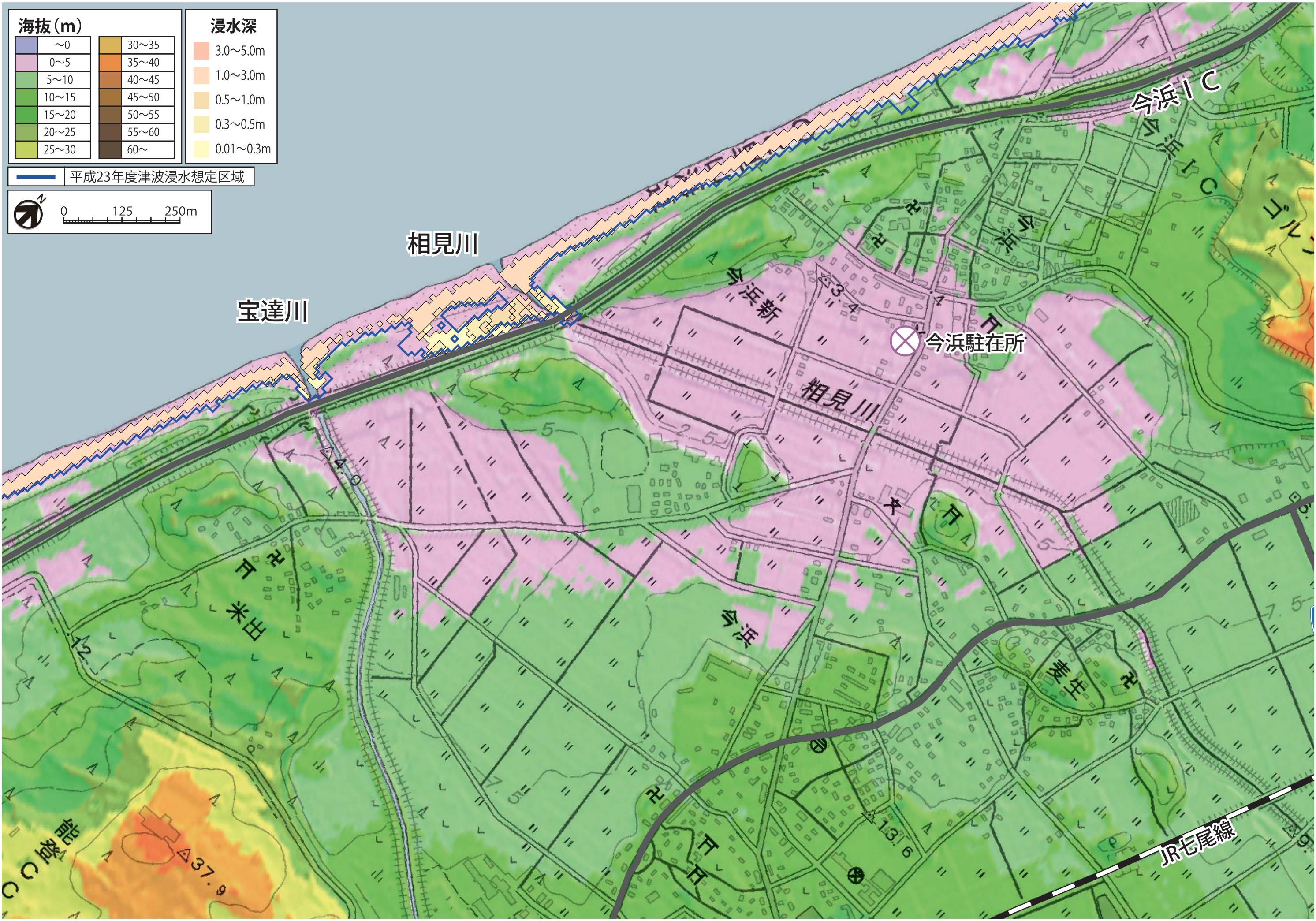
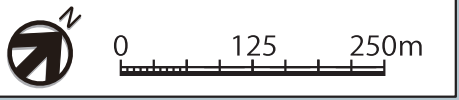
平成23年度津波浸水想定区域



海拔 (m)	
~0	30~35
0~5	35~40
5~10	40~45
10~15	45~50
15~20	50~55
20~25	55~60
25~30	60~

浸水深	
3.0~5.0m	
1.0~3.0m	
0.5~1.0m	
0.3~0.5m	
0.01~0.3m	

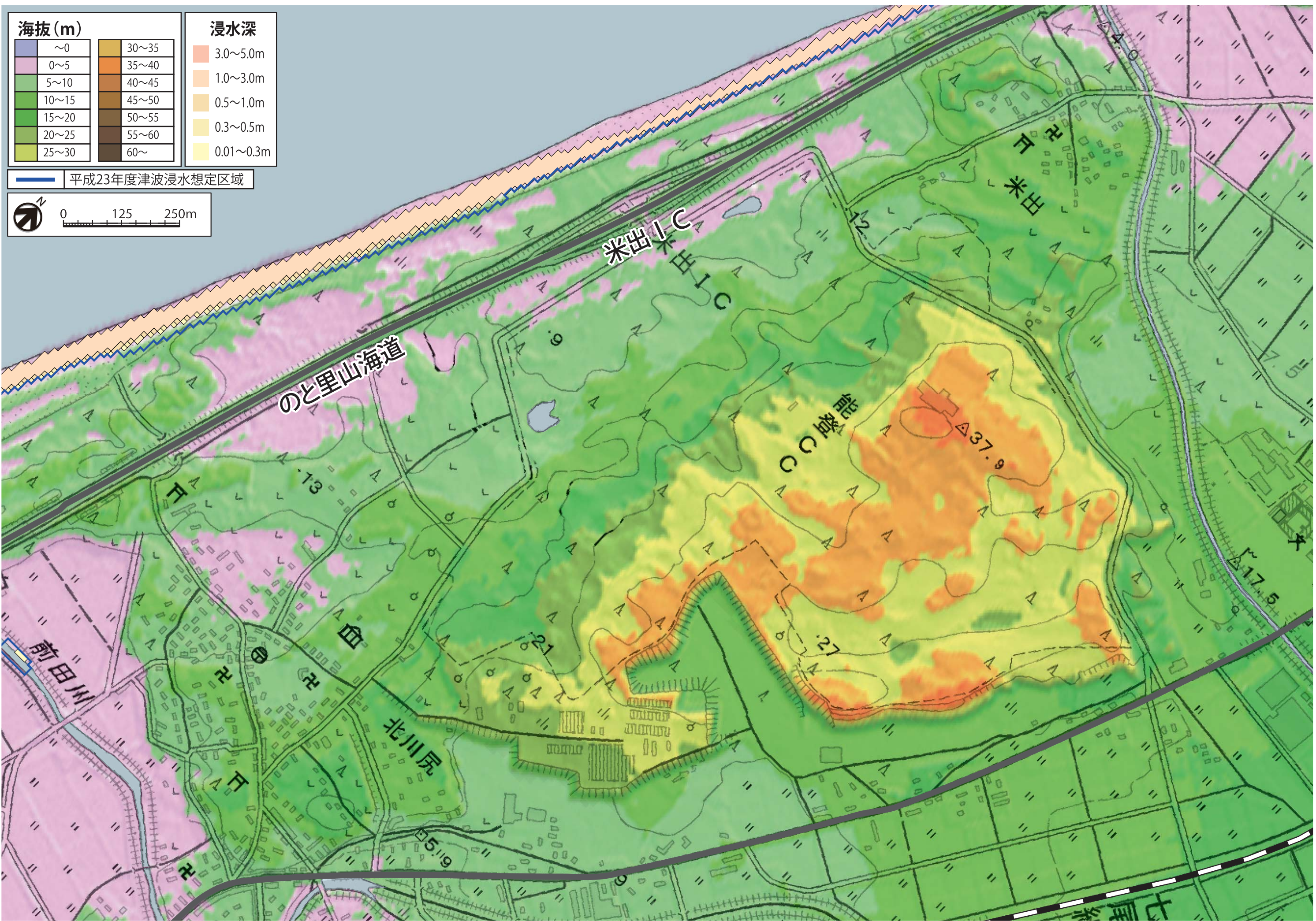
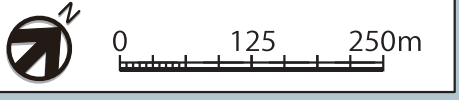
— 平成23年度津波浸水想定区域



海拔 (m)	
~0	30~35
0~5	35~40
5~10	40~45
10~15	45~50
15~20	50~55
20~25	55~60
25~30	60~

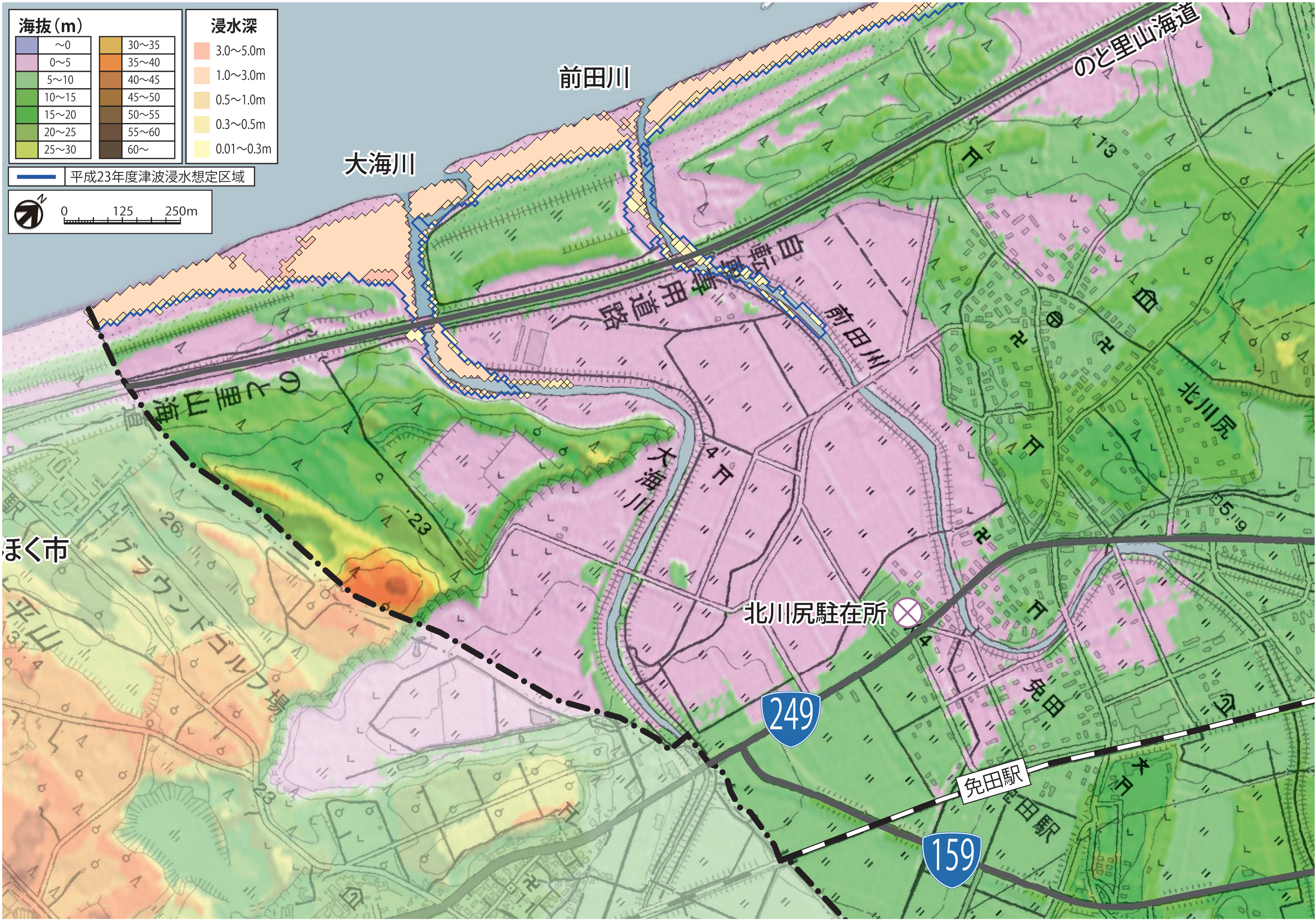
浸水深	
3.0~5.0m	
1.0~3.0m	
0.5~1.0m	
0.3~0.5m	
0.01~0.3m	

平成23年度津波浸水想定区域



海拔 (m)		浸水深
~0	30~35	3.0~5.0m
0~5	35~40	1.0~3.0m
5~10	40~45	0.5~1.0m
10~15	45~50	0.3~0.5m
15~20	50~55	0.01~0.3m
20~25	55~60	
25~30	60~	

— 平成23年度津波浸水想定区域



ほく市

グラウンドゴルフ場

平山

前田川

大海川

のと里山海道

北川尻駐在所

免田駅

249

159