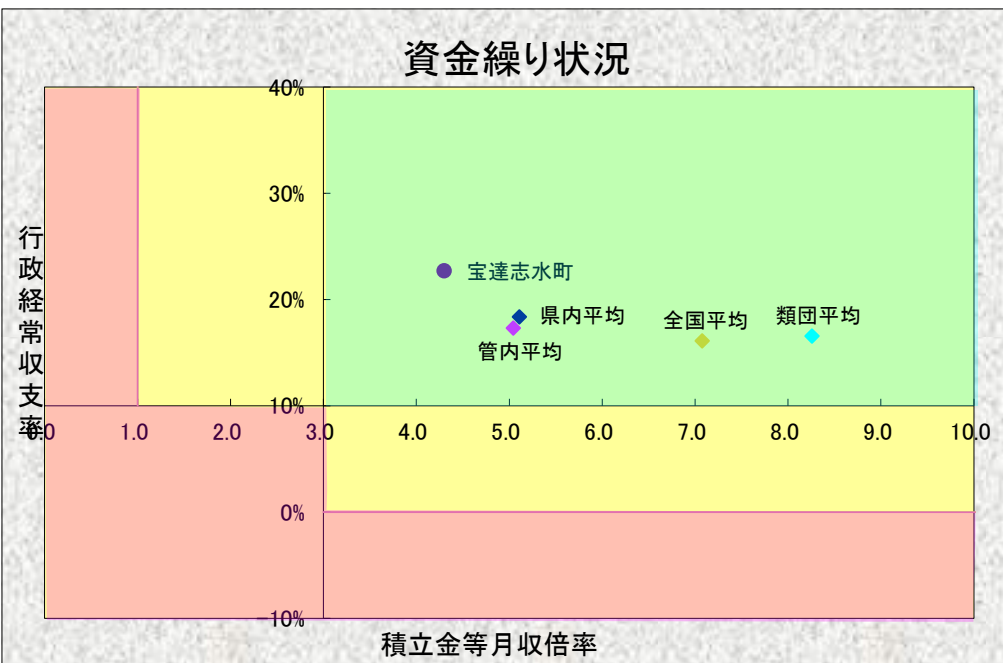
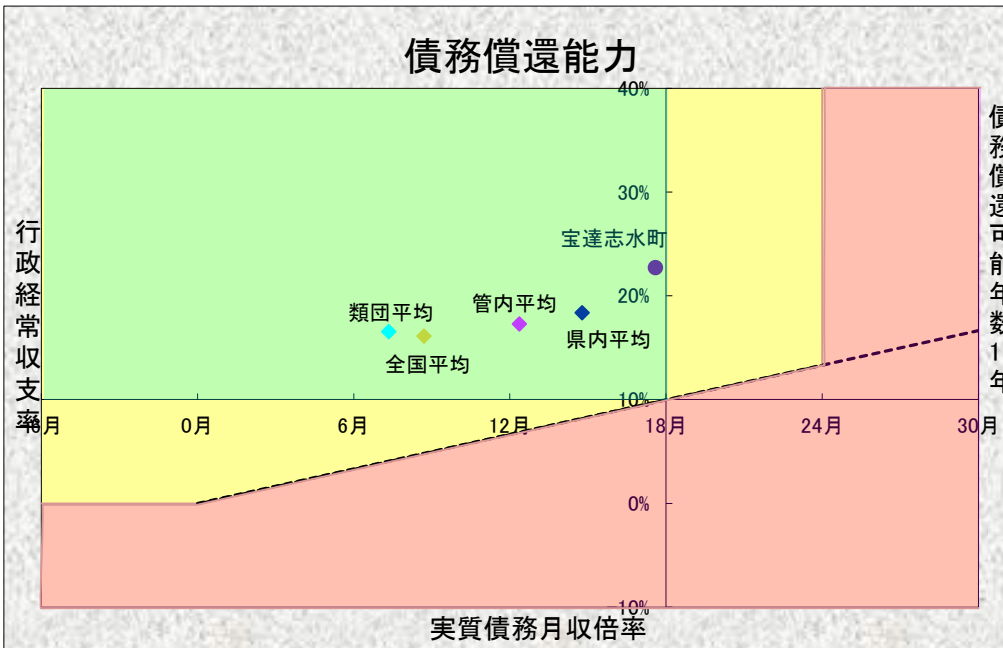


平成26年度 宝達志水町 財務指標 ポジション

宝達志水町の類似団体区分は
町村Ⅲ-2

類似団体は75団体
以下抜粋

群馬県	榛東村
群馬県	明和町
埼玉県	越生町
埼玉県	ときがわ町
埼玉県	皆野町
千葉県	一宮町
千葉県	長生村
千葉県	白子町
千葉県	大多喜町
神奈川県	中井町
神奈川県	松田町
神奈川県	山北町
神奈川県	箱根町
新潟県	田上町
新潟県	阿賀町
富山県	朝日町
石川県	宝達志水町
福井県	南越前町
福井県	美浜町
福井県	高浜町
山梨県	身延町
長野県	御代田町
長野県	木曾町
長野県	池田町
長野県	松川村



4つの財務指標

	宝達志水町	類団平均	全国平均	管内平均	県内平均
債務償還可能年数	6.4年	5.3年	6.0年	7.4年	7.7年
実質債務月収倍率	17.6月	7.4月	8.7月	12.4月	14.8月
積立金等月収倍率	4.3月	8.3月	7.1月	5.0月	5.1月
行政経常収支率	22.7%	16.5%	16.1%	17.3%	18.4%

※各平均値は平成25年度の数値

算式	債務償還可能年数(年)	$\frac{\text{実質債務}}{\text{行政経常収支}}$
	実質債務月収倍率(月)	$\frac{\text{実質債務}}{(\text{行政経常収入} \div 12)}$
	積立金等月収倍率(月)	$\frac{\text{積立金等}}{(\text{行政経常収入} \div 12)}$
	行政経常収支率(%)	$\frac{\text{行政経常収支}}{\text{行政経常収入}}$