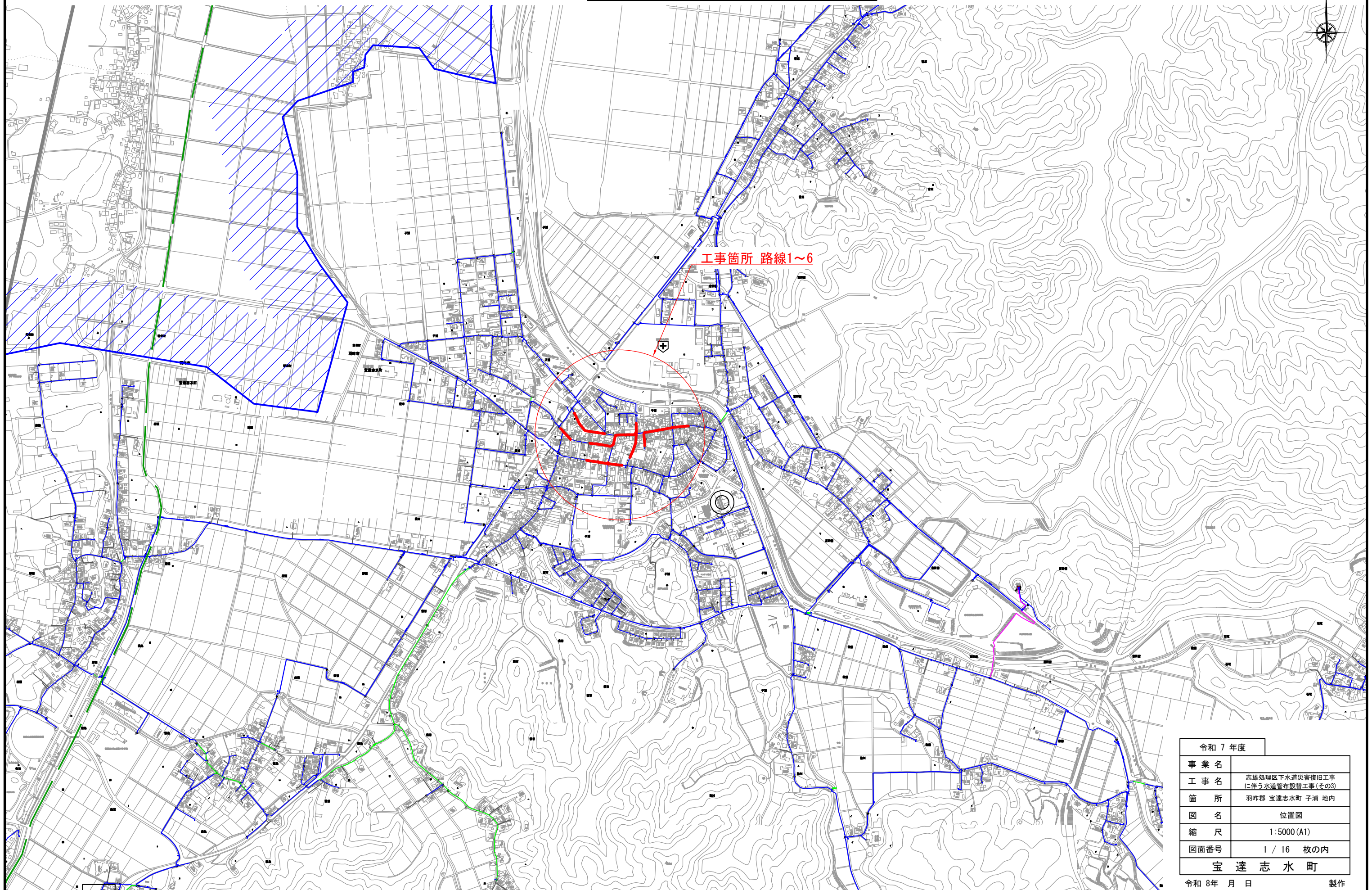


位置図

S=1:5000



工事箇所 路線1~6

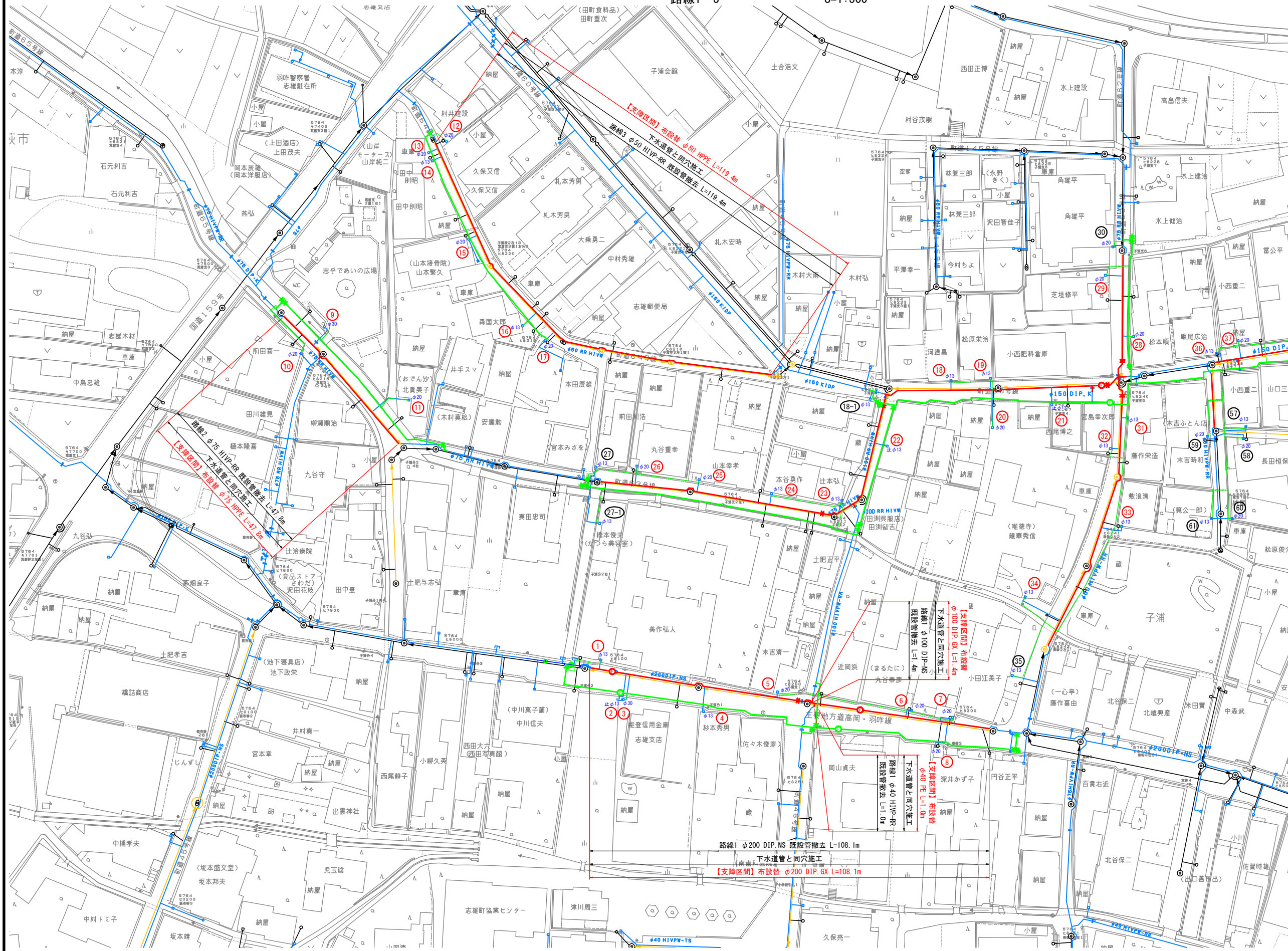
|       |                                |
|-------|--------------------------------|
| 令和7年度 |                                |
| 事業名   | 志雄処理区下水道災害復旧工事に伴う水道管布設替工事(その3) |
| 工事名   | 志雄処理区下水道災害復旧工事に伴う水道管布設替工事(その3) |
| 箇所    | 羽咋郡宝達志水町子浦地内                   |
| 図名    | 位置図                            |
| 縮尺    | 1:5000(A1)                     |
| 図面番号  | 1 / 16 枚の内                     |
| 宝達志水町 |                                |

令和8年月日 製作

# 本設平面図(1/2)

路線1~3

S=1:500



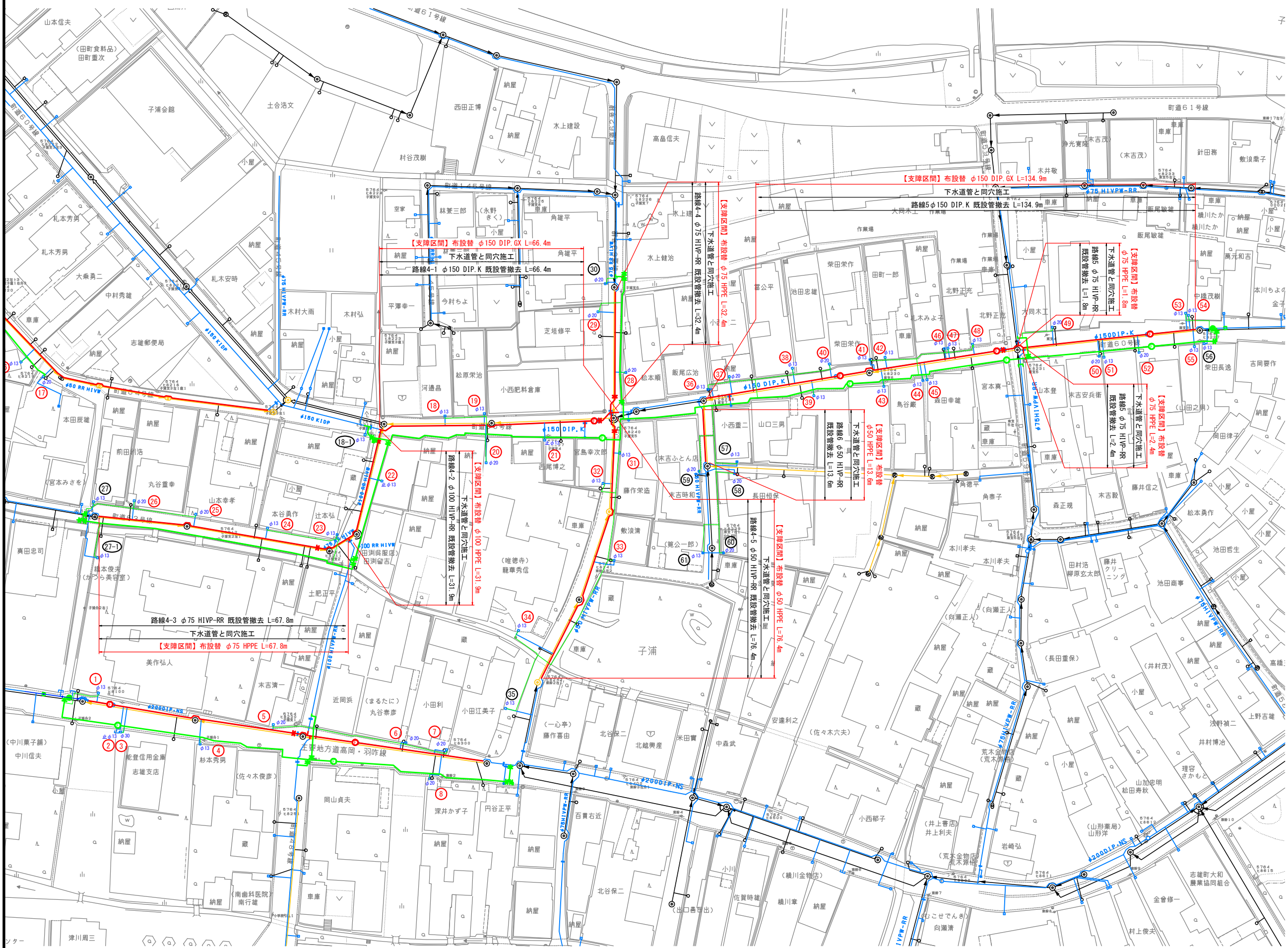
| 令和7年度 |                                |
|-------|--------------------------------|
| 事業名   | 志雄処理区下水道災害復旧工事に伴う水道管布設替工事(その3) |
| 工事名   | 羽咋郡宝達志水町子浦 地内                  |
| 箇所    | 本設平面図(1/2)                     |
| 図名    | 1:500(A1)                      |
| 縮尺    | 2 / 16 枚の内                     |
| 図面番号  | 宝達志水町                          |

※ 布設位置は既設管と同位置とする。

# 本設平面図 (2/2)

路線4~6

S:1:500



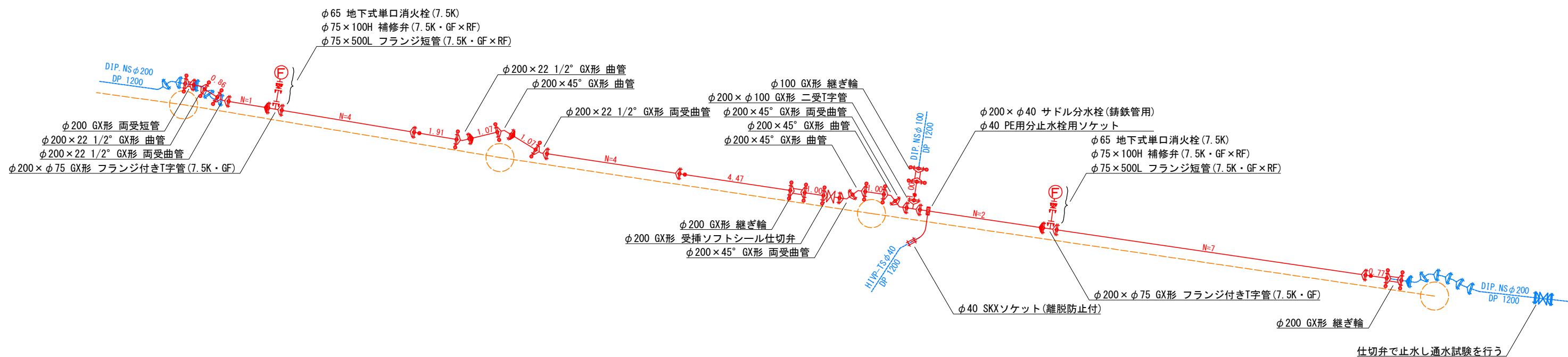
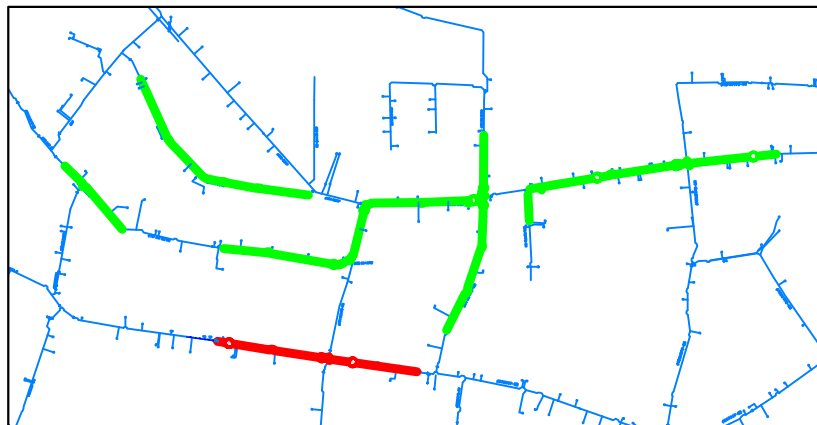
|       |                                |
|-------|--------------------------------|
| 令和7年度 |                                |
| 事業名   | 志雄処理区下水道災害復旧工事に伴う水道管布設替工事(その3) |
| 工事名   | 羽咋郡宝達志水町子浦 地内                  |
| 箇所    | 本設平面図(2/2)                     |
| 図名    | 1:500(A1)                      |
| 縮尺    | 3 / 16 枚の内                     |
| 図面番号  | 宝達志水町                          |

※ 布設位置は既設管と同位置とする。

# 本設詳細図(1/6)

路線1

S=Free



|         |                                |
|---------|--------------------------------|
| 令和 7 年度 |                                |
| 事業名     | 志雄処理区下水道災害復旧工事に伴う水道管布設替工事(その3) |
| 工事名     | 羽咋郡 宝達志水町 子浦 地内                |
| 箇所      | 本設詳細図(1/6)                     |
| 図名      | Free                           |
| 縮尺      | 4 / 16 枚の内                     |
| 図面番号    | 宝達志水町                          |

※ 布設位置は既設管と同位置とする。

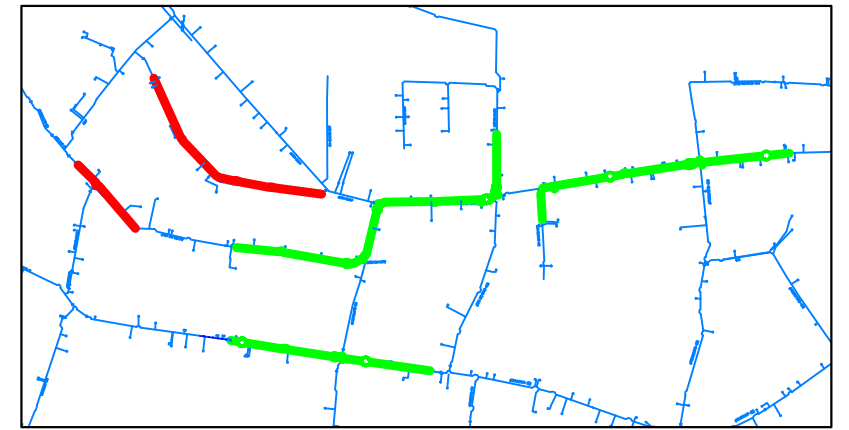
令和 8年 月 日

製作

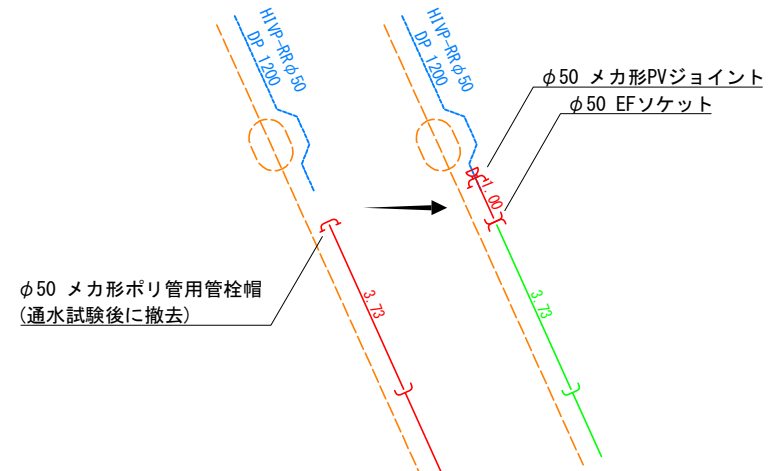
# 本設詳細図2/6)

路線2, 路線3

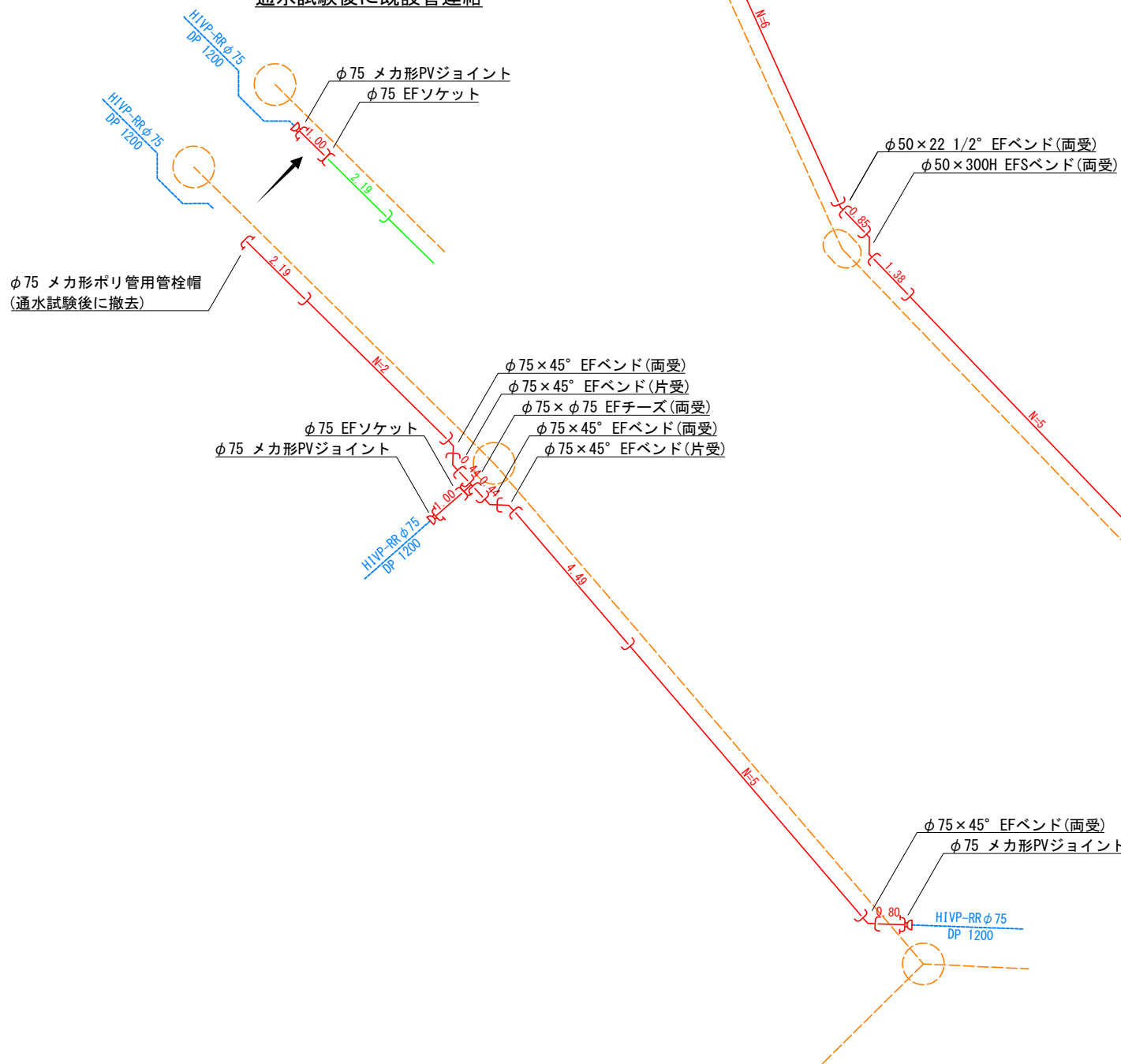
S-Free



通水試験後に既設管連絡



通水試験後に既設管連絡

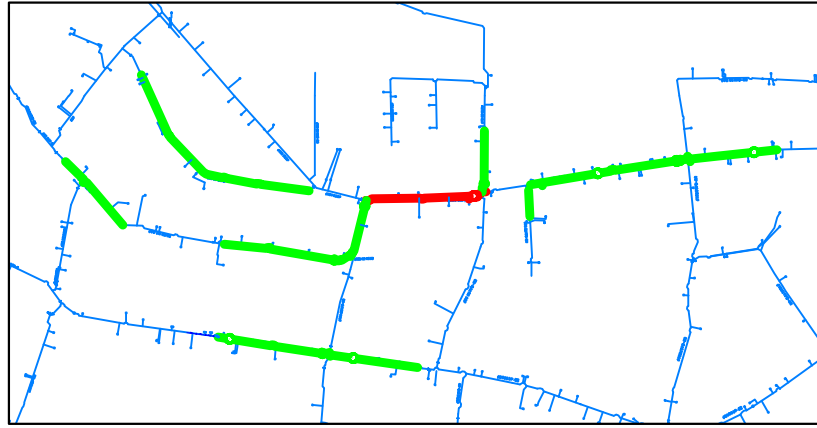


|       |                                |
|-------|--------------------------------|
| 令和7年度 |                                |
| 事業名   | 志雄処理区下水道災害復旧工事に伴う水道管布設替工事(その3) |
| 工事名   | 羽咋郡宝達志水町子浦地内                   |
| 箇所    | 本設詳細図(2/6)                     |
| 図名    | Free                           |
| 縮尺    | 5 / 16 枚の内                     |
| 図面番号  | 宝達志水町                          |

※ 布設位置は既設管と同位置とする。

令和8年 月 日

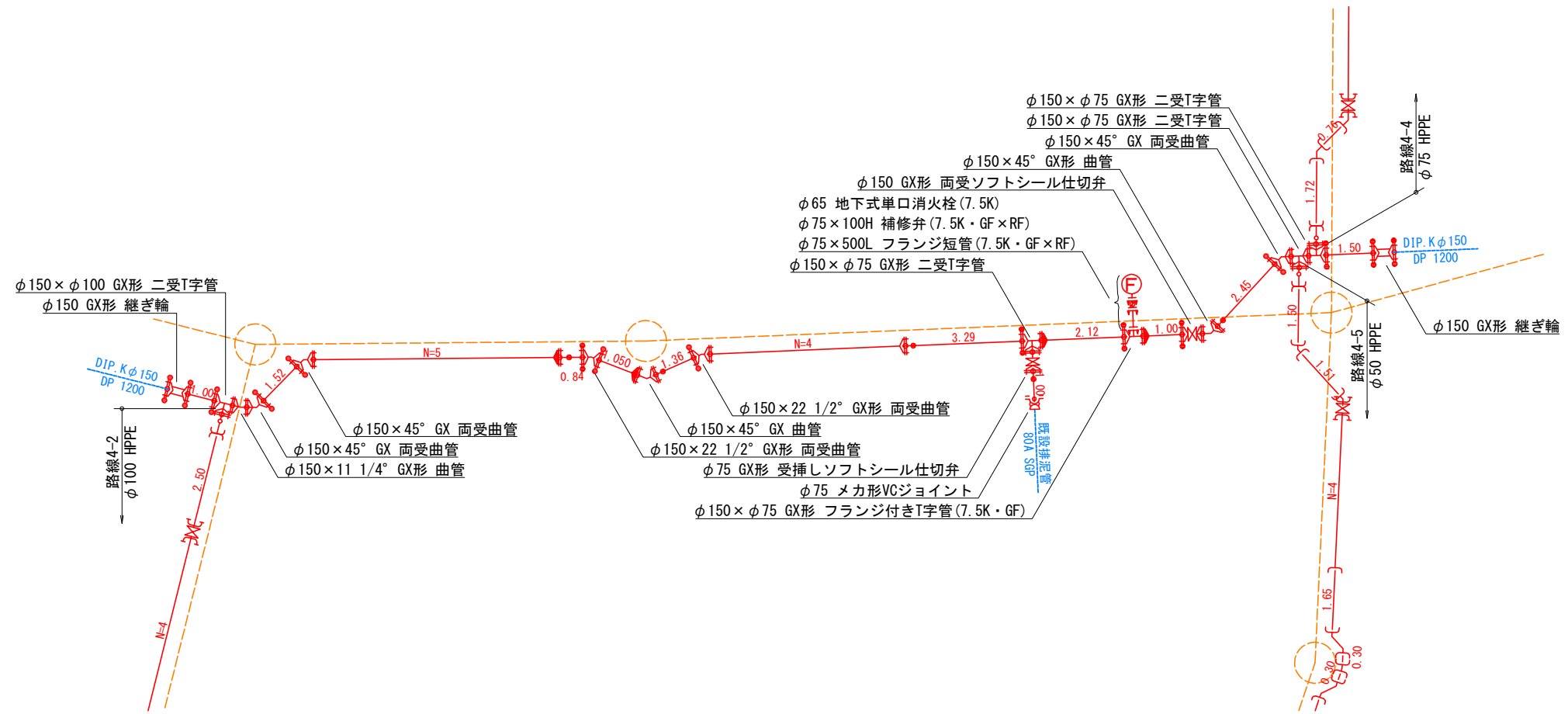
製作



# 本設詳細図 (3/6)

路線4-1

S=Free



※ 布設位置は既設管と同位置とする。

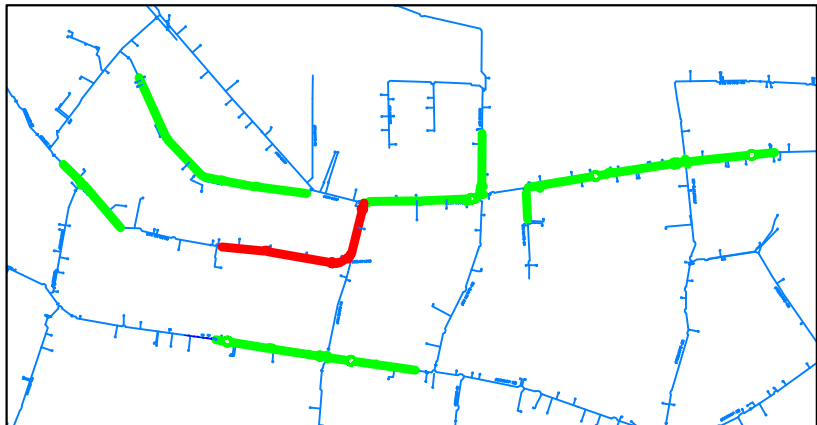
令和 8 年 月 日

製作

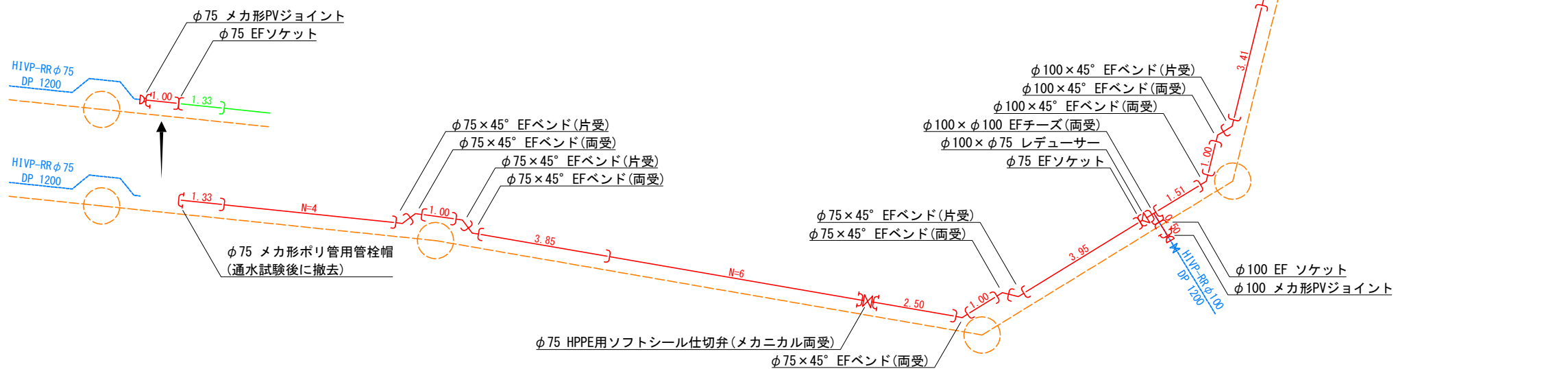
# 本設詳細図(4/6)

路線4-2~3

S=Free



## 通水試験後に既設管連絡

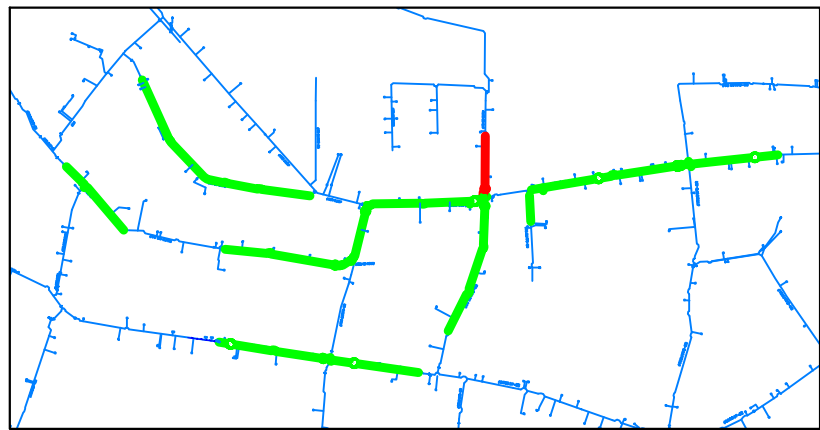


|         |                                |
|---------|--------------------------------|
| 令和 7 年度 |                                |
| 事業名     | 志雄処理区下水道災害復旧工事に伴う水道管布設替工事(その3) |
| 工事名     | 羽咋郡宝達志水町子浦 地内                  |
| 箇所      | 本設詳細図(4/6)                     |
| 図名      | Free                           |
| 縮尺      | 7 / 16 枚の内                     |
| 図面番号    | 宝達志水町                          |

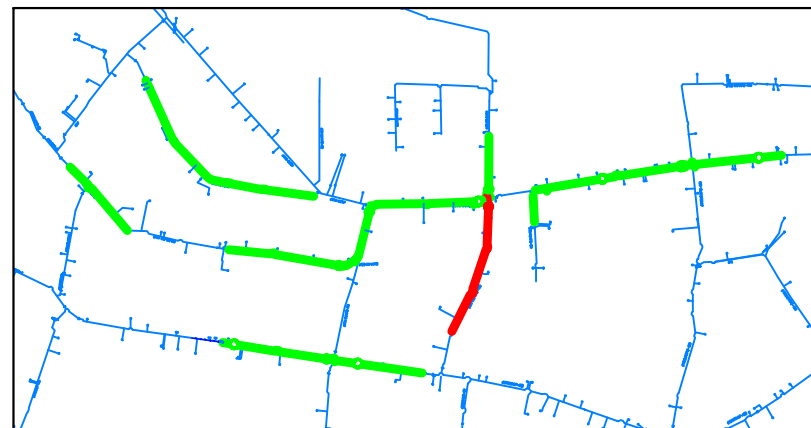
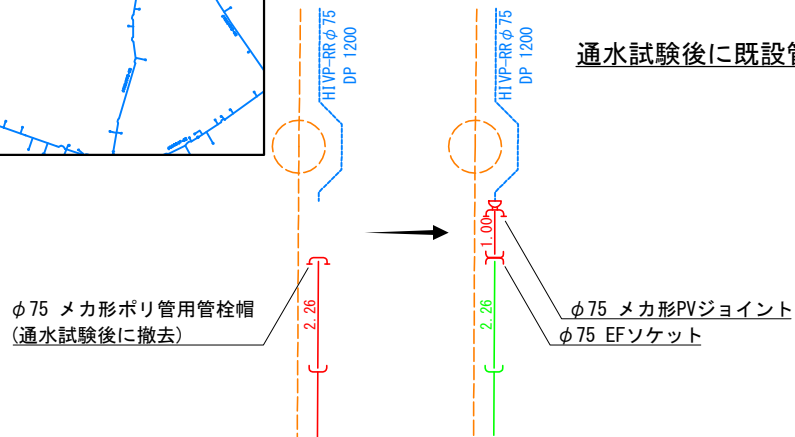
※ 布設位置は既設管と同位置とする。

# 本設詳細図 (5/6)

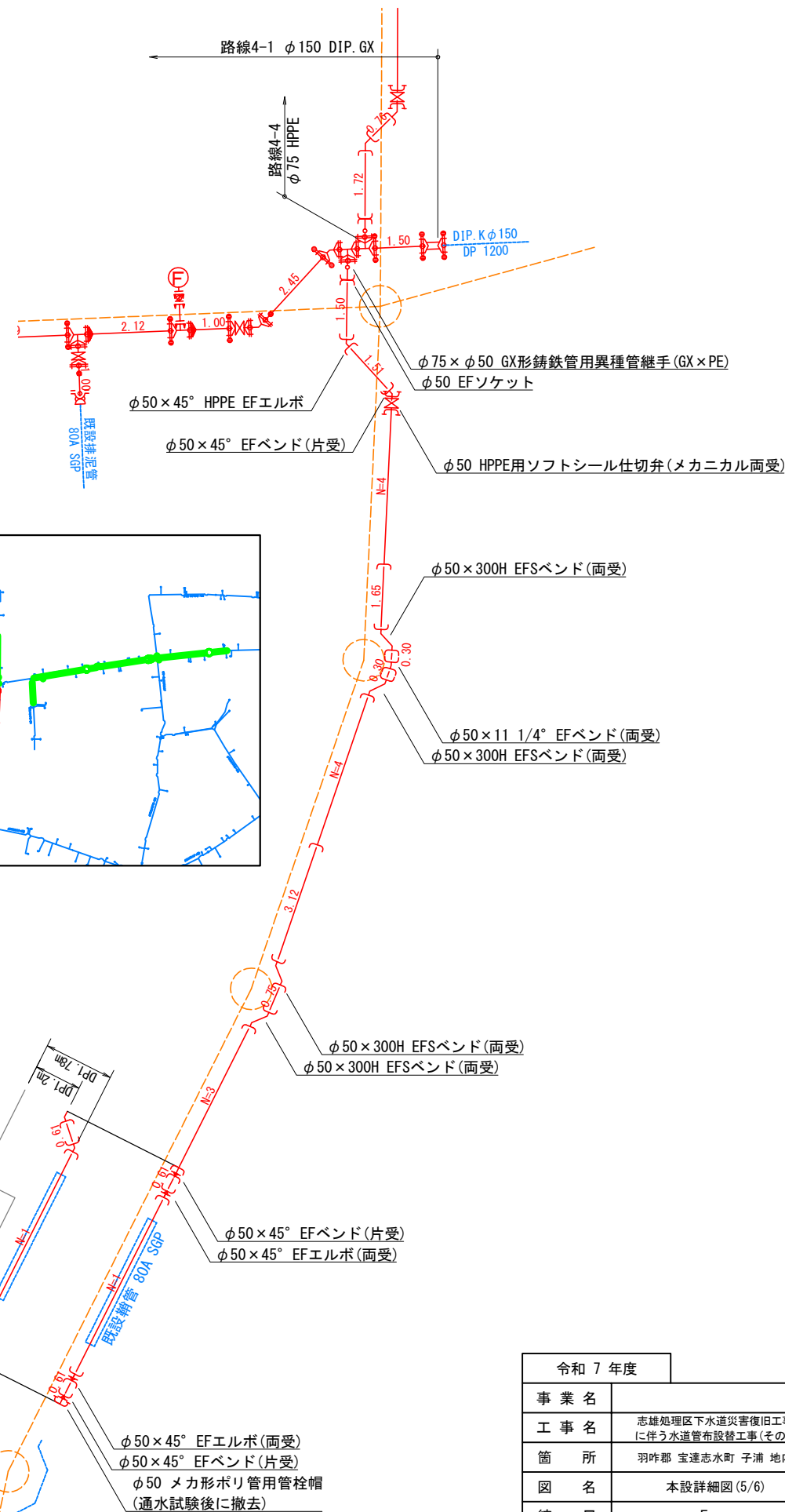
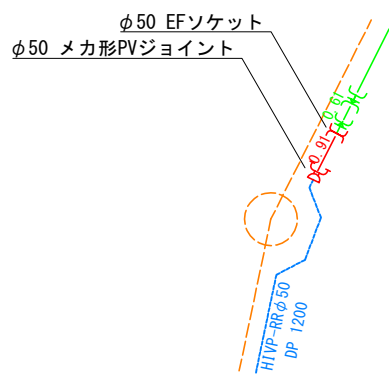
路線4-4, 路線4-5 S-Free



通水試験後に既設管連絡



通水試験後に既設管連絡



※ 布設位置は既設管と同位置とする。

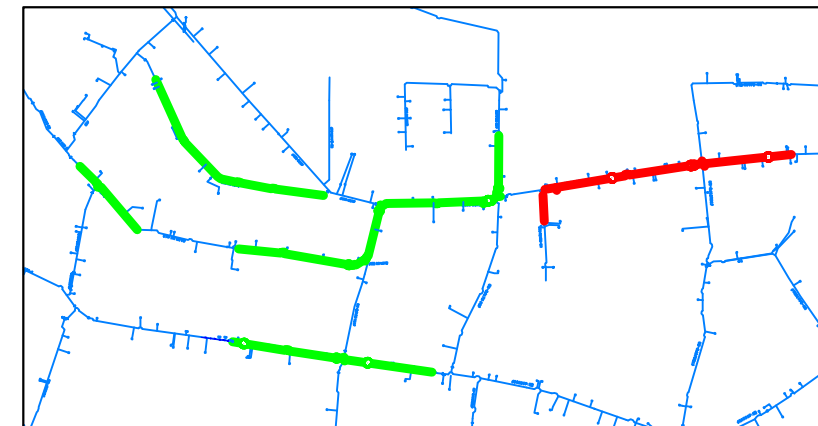
|       |                                |
|-------|--------------------------------|
| 令和7年度 |                                |
| 事業名   | 志雄処理区下水道災害復旧工事に伴う水道管布設替工事(その3) |
| 工事名   | 羽咋郡宝達志水町子浦地内                   |
| 箇所    | 本設詳細図(5/6)                     |
| 図名    | Free                           |
| 縮尺    | 8 / 16 枚の内                     |
| 図面番号  | 宝達志水町                          |

令和8年 月 日 製作

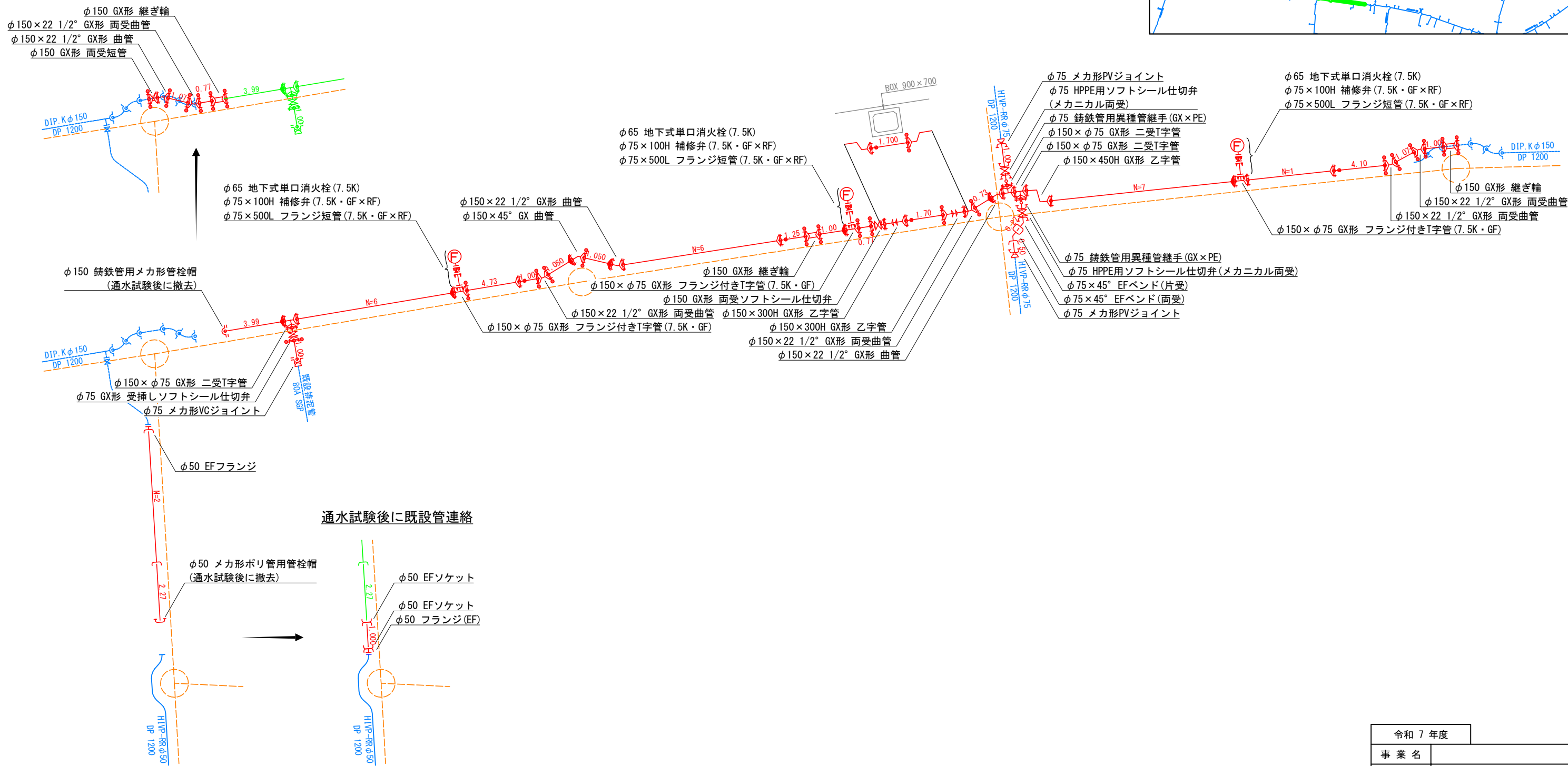
# 本設詳細図(6/6)

路線5, 路線6

S=Free



## 通水試験後に既設管連絡



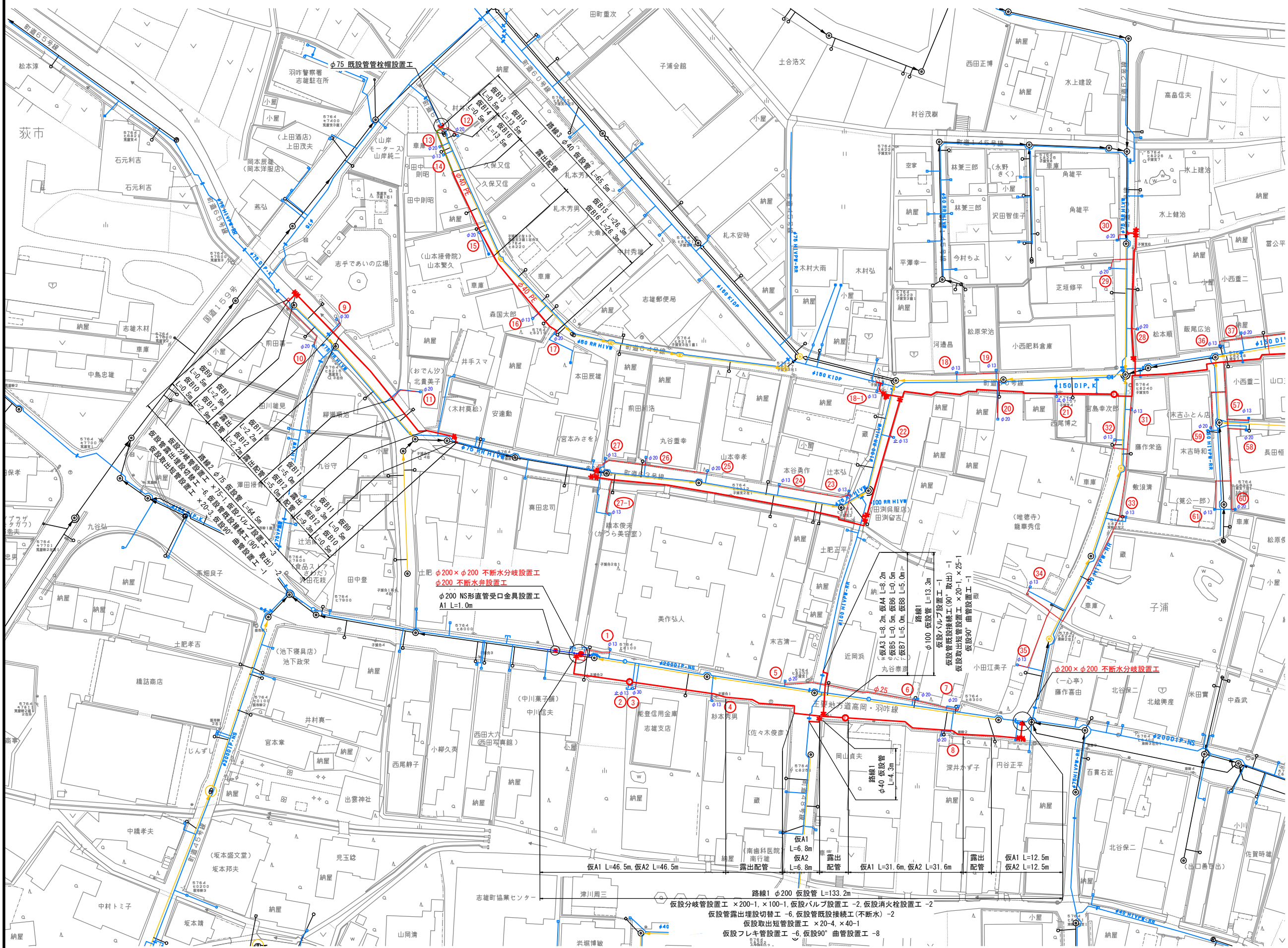
※ 布設位置は既設管と同位置とする。

|       |                                |
|-------|--------------------------------|
| 令和7年度 |                                |
| 事業名   | 志雄処理区下水道災害復旧工事に伴う水道管布設替工事(その3) |
| 工事名   | 羽咋郡宝達志水町子浦 地内                  |
| 箇所    | 本設詳細図(6/6)                     |
| 図名    | Free                           |
| 縮尺    | 9 / 16 枚の内                     |
| 図面番号  | 宝達志水町                          |

# 仮設平面図 (1/2)

路線1~3

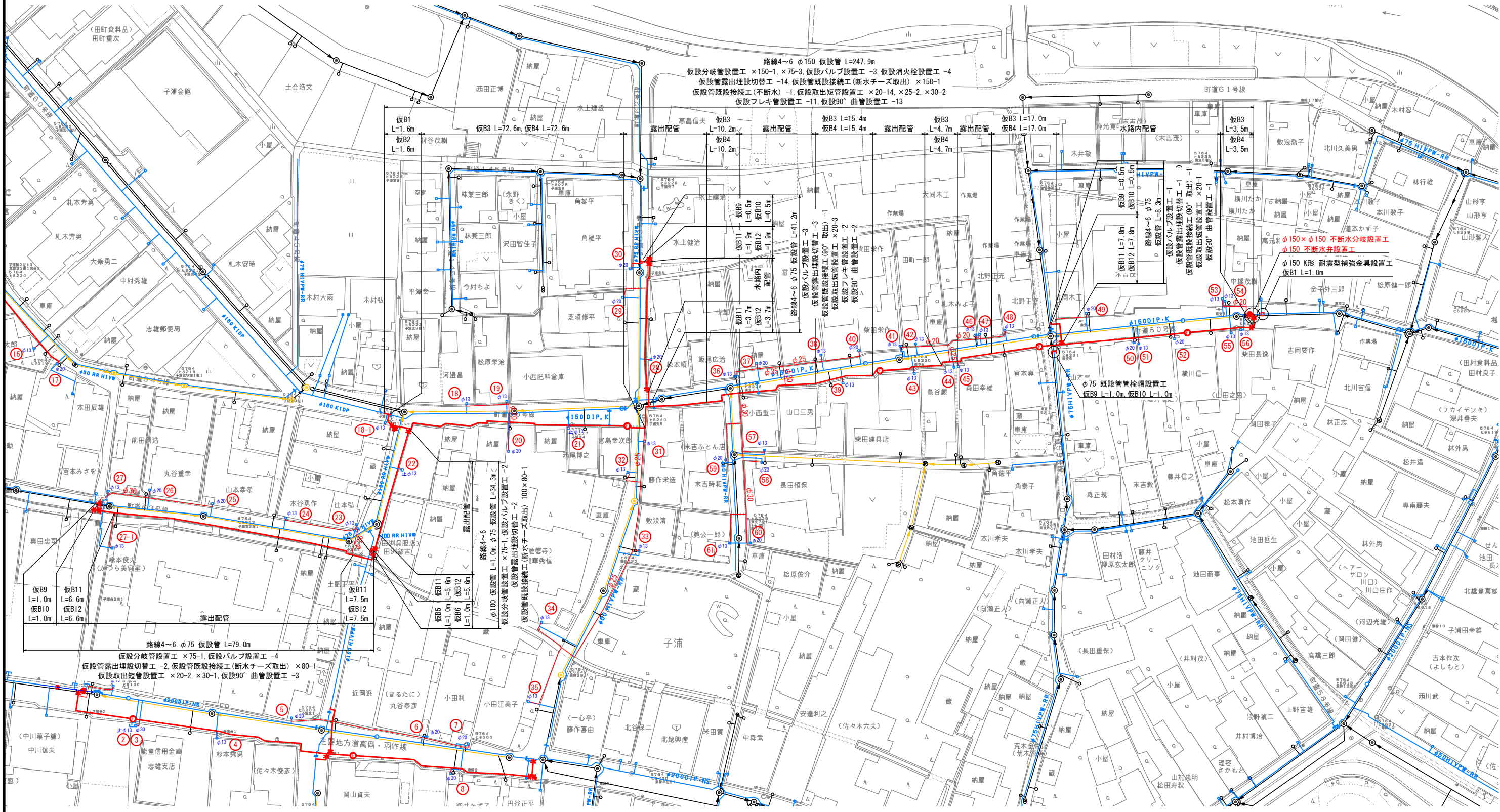
S=1:500



# 仮設平面図 (2/2)

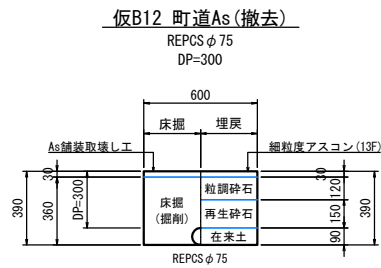
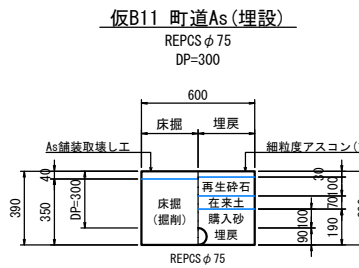
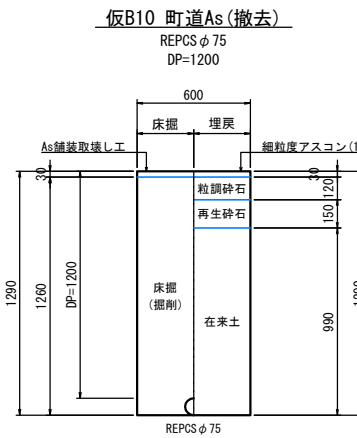
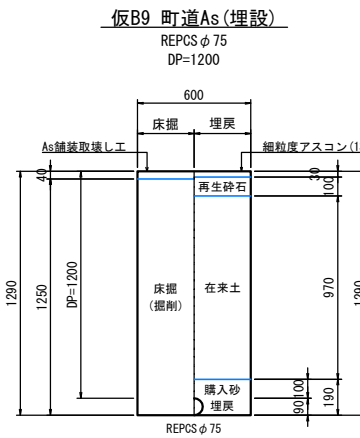
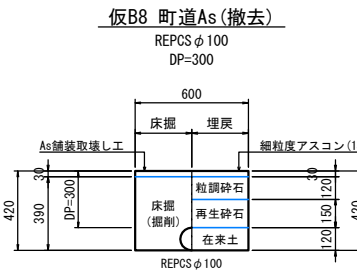
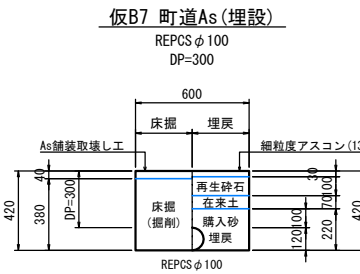
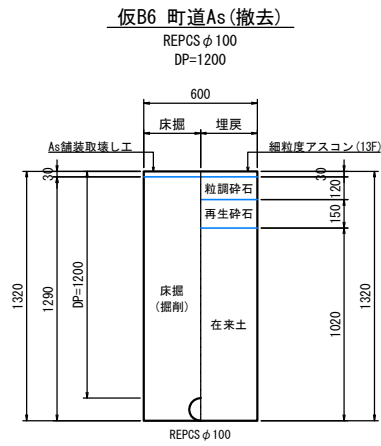
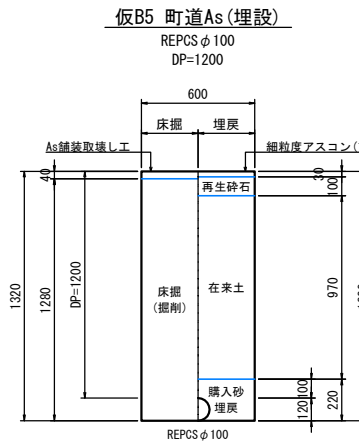
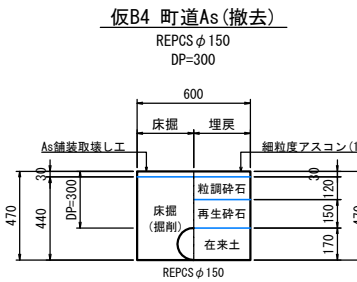
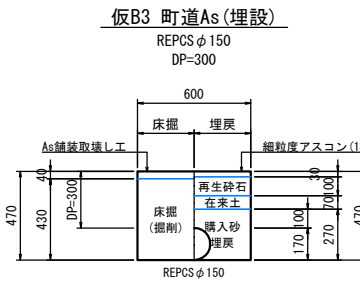
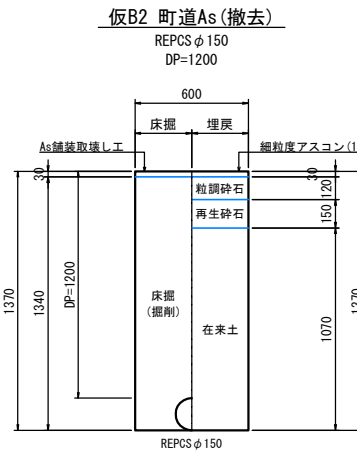
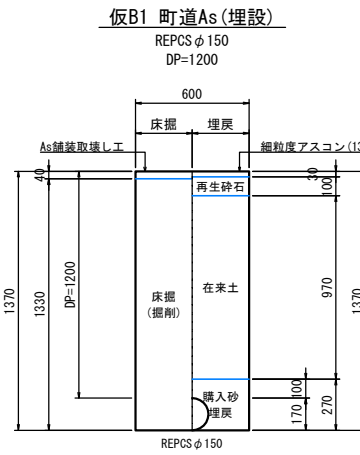
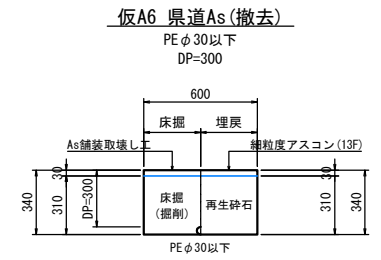
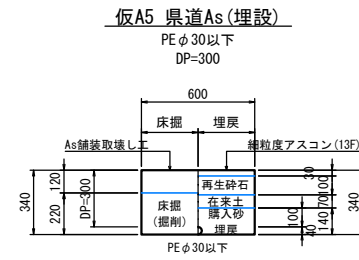
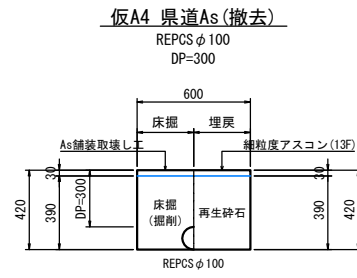
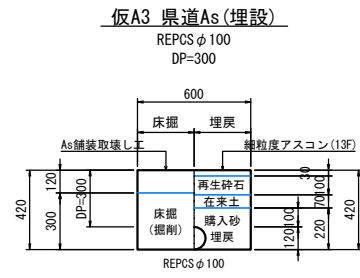
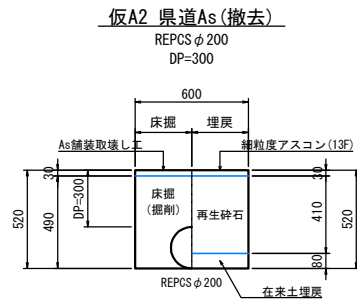
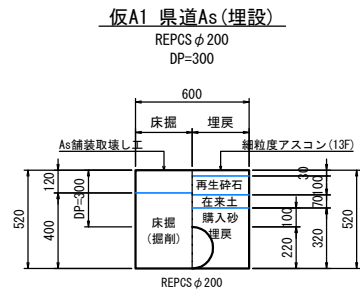
路線4~6

S=1:500



# 管土工図(1/4)

S=1:20



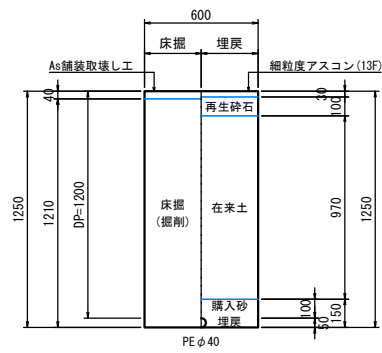
|       |                                |
|-------|--------------------------------|
| 令和7年度 |                                |
| 事業名   | 志雄処理区下水道災害復旧工事に伴う水道管布設替工事(その3) |
| 工事名   | 羽咋郡宝達志水町子浦 地内                  |
| 箇所    | 羽咋郡宝達志水町子浦 地内                  |
| 図名    | 管土工図(1/4)                      |
| 縮尺    | 1:20(A1)                       |
| 図面番号  | 12 / 16 枚の内                    |
| 宝達志水町 |                                |

# 管土工図(2/4)

S=1:20

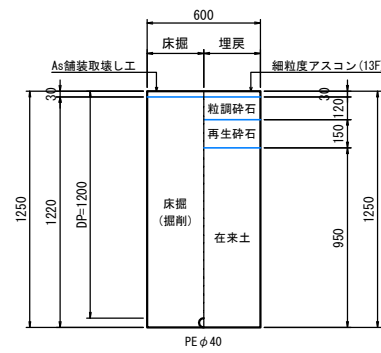
仮B13 町道As(埋設)

PE φ40  
DP=1200



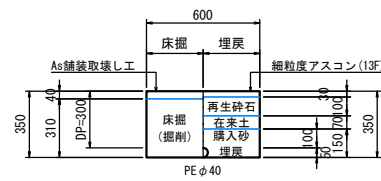
仮B14 町道As(撤去)

PE φ40  
DP=1200



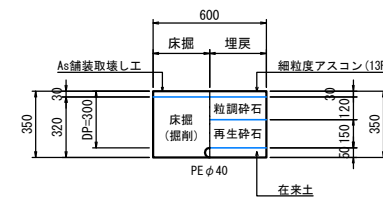
仮B15 町道As(埋設)

PE φ40  
DP=300



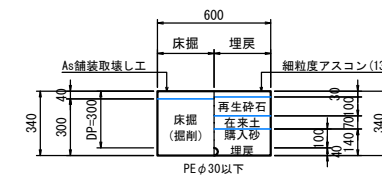
仮B16 町道As(撤去)

PE φ40  
DP=300



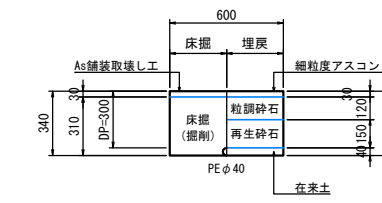
仮B17 町道As(埋設)

PE φ30以下  
DP=300



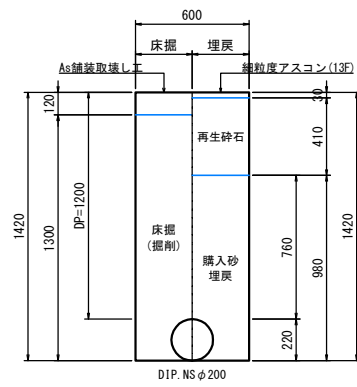
仮B18 町道As(撤去)

PE φ30以下  
DP=300



A1 県道As(金具設置)

DIP. NS φ200  
DP=1200

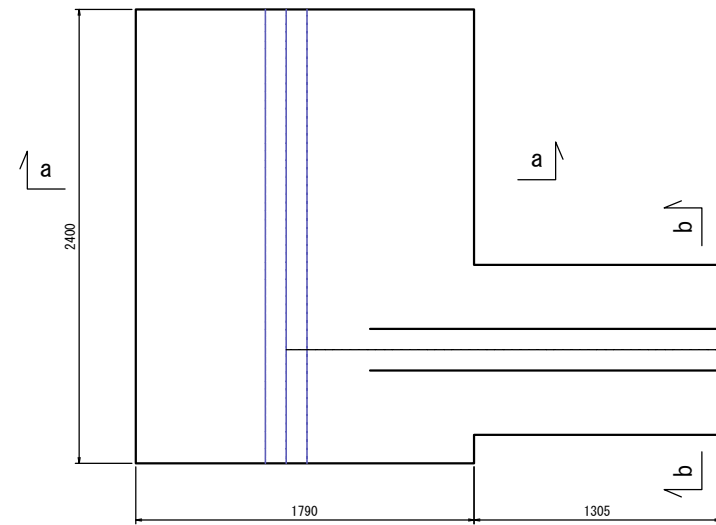


|       |                                |
|-------|--------------------------------|
| 令和7年度 |                                |
| 事業名   | 志雄処理区下水道災害復旧工事に伴う水道管布設替工事(その3) |
| 工事名   | 羽咋郡宝達志水町子浦地内                   |
| 箇所    | 管土工図(2/4)                      |
| 図名    | 1:20(A1)                       |
| 縮尺    | 13 / 16 枚の内                    |
| 図面番号  | 宝達志水町                          |

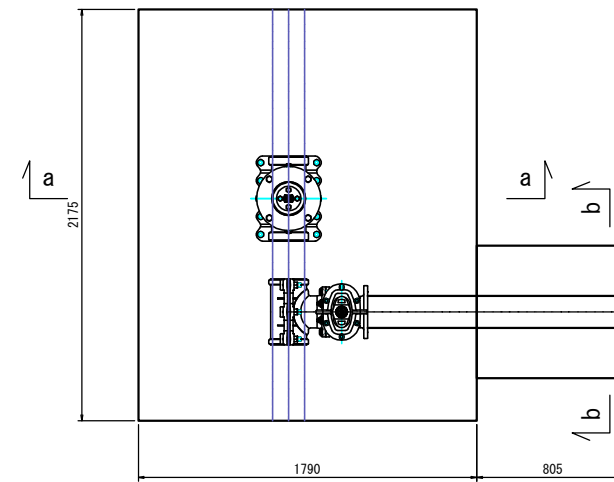
# 管土工図(3/4)

S=1:20

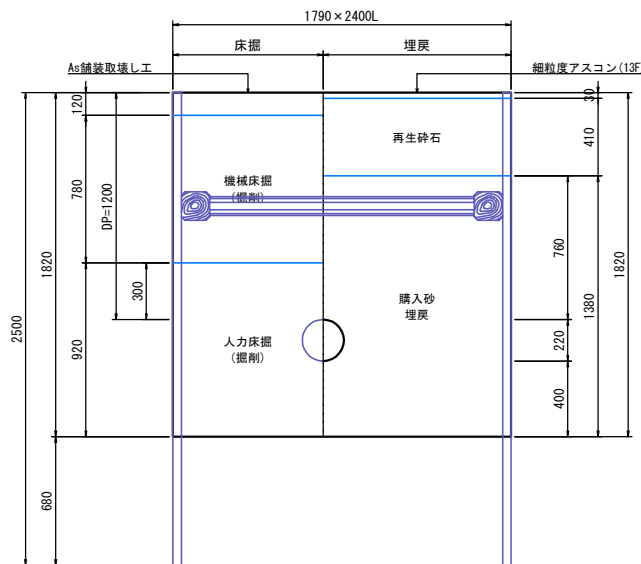
不断水分岐土工平面図  
DIP φ200×REPCS φ200  
DP=1200



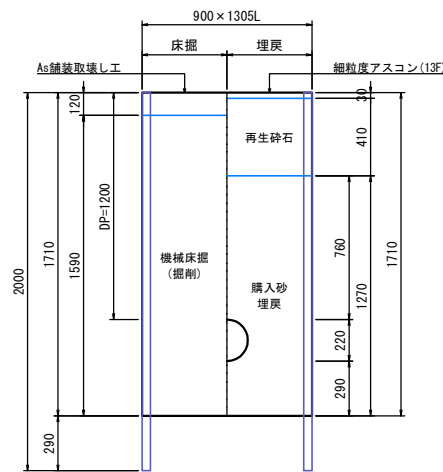
不断水分岐土工平面図  
DIP φ150×REPCS φ150  
DP=600



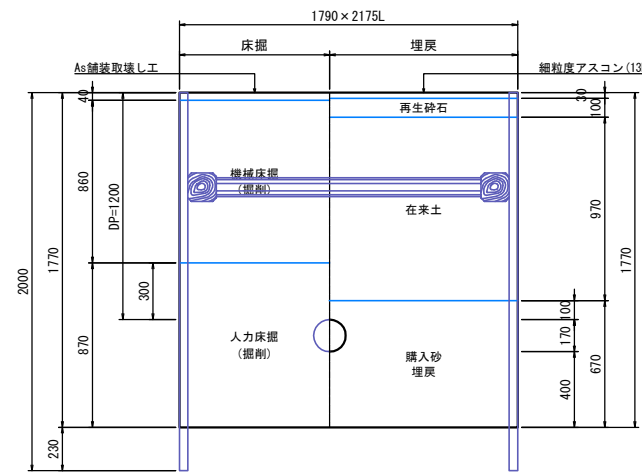
不断水分岐土工a  
(a-a断面図)



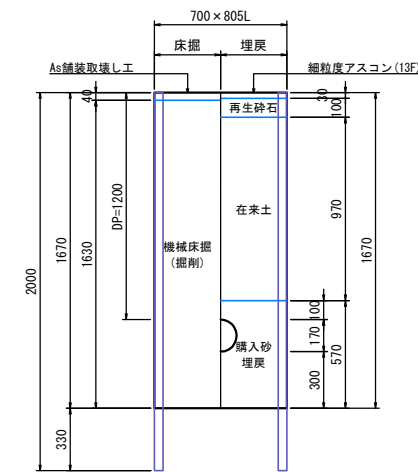
不断水分岐土工b  
(b-b断面図)



不断水分岐土工a  
(a-a断面図)



不断水分岐土工b  
(b-b断面図)

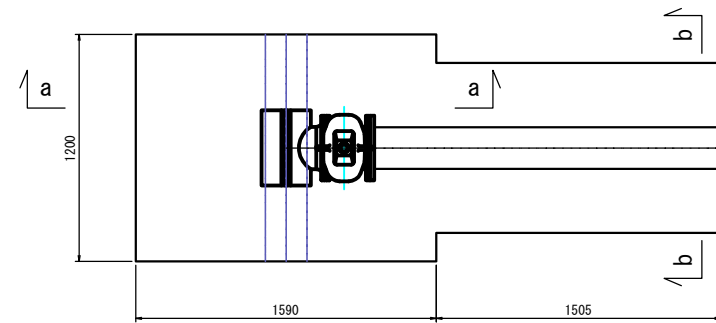


|       |                                |
|-------|--------------------------------|
| 令和7年度 |                                |
| 事業名   | 志雄処理区下水道災害復旧工事に伴う水道管布設替工事(その3) |
| 工事名   | 羽咋郡宝達志水町子浦地内                   |
| 箇所    | 管土工図(3/4)                      |
| 図名    | 1:20(A1)                       |
| 縮尺    | 14 / 16 枚の内                    |
| 図面番号  | 宝達志水町                          |

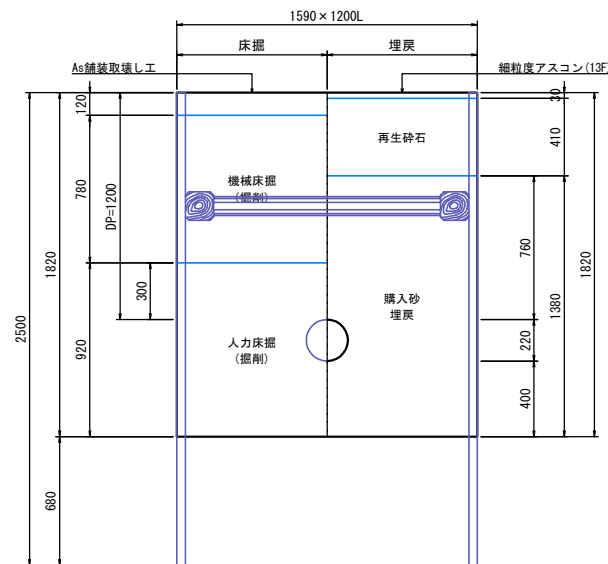
# 管土工図(4/4)

S=1:20

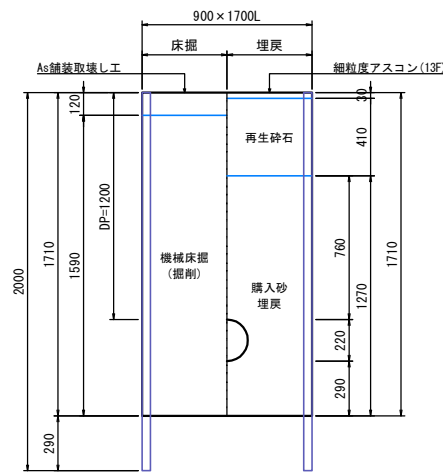
不断水分岐土工平面図  
DIP φ200×REPCS φ200  
DP=600



不断水分岐土工a  
(a-a断面図)



不断水分岐土工b  
(b-b断面図)



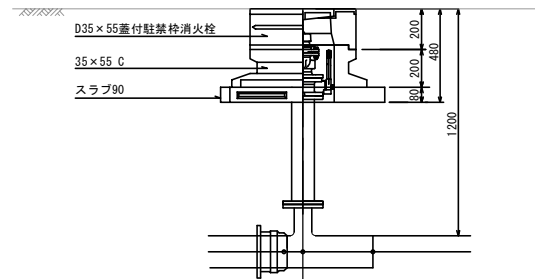
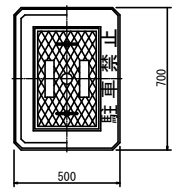
|       |                                |
|-------|--------------------------------|
| 令和7年度 |                                |
| 事業名   | 志雄処理区下水道災害復旧工事に伴う水道管布設替工事(その3) |
| 工事名   | 羽咋郡宝達志水町子浦地内                   |
| 箇所    | 管土工図(4/4)                      |
| 図名    | 1:20(A1)                       |
| 縮尺    | 15 / 16 枚の内                    |
| 図面番号  | 宝達志水町                          |

# 弁室標準図

S=1:20

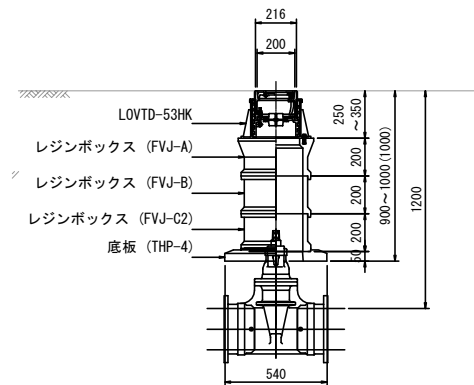
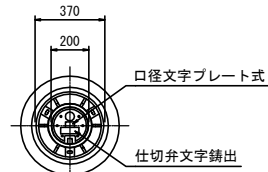
## 消火栓室工

H=1200  
φ200, φ150 DIP, GX



## 仕切弁室工図

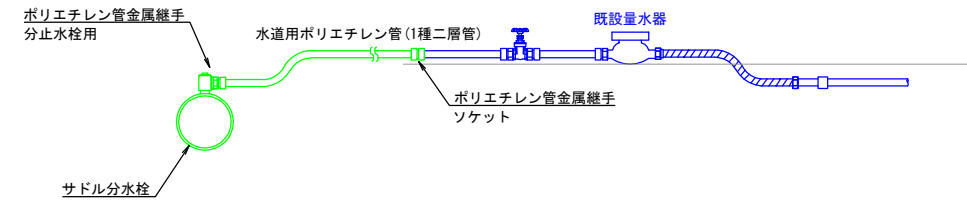
H=1200  
φ200, φ150 DIP, GX  
φ100, φ75 HPPE



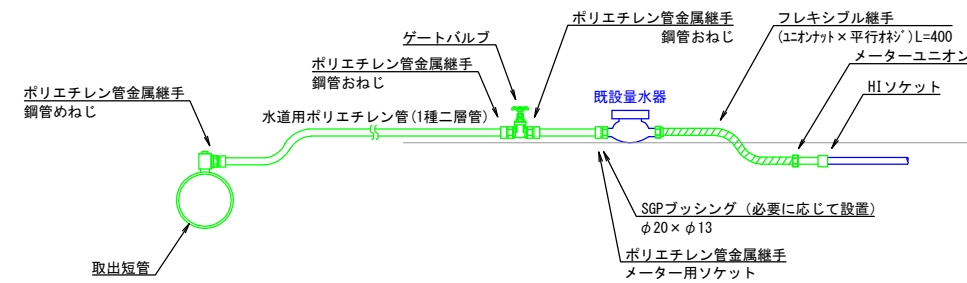
# 給水標準図

S=Free

## 本設給水管 量水器接続



## 仮設給水管 量水器接続



|         |                                |
|---------|--------------------------------|
| 令和 7 年度 |                                |
| 事業名     | 志雄処理区下水道災害復旧工事に伴う水道管布設替工事(その3) |
| 工事名     | 羽咋郡 宝達志水町 子浦 地内                |
| 箇所      | 宝達志水町 子浦 地内                    |
| 図名      | 弁室標準図・給水管標準図                   |
| 縮尺      | 1:20(A1)・Free                  |
| 図面番号    | 16 / 16 枚の内                    |
| 宝達志水町   |                                |