

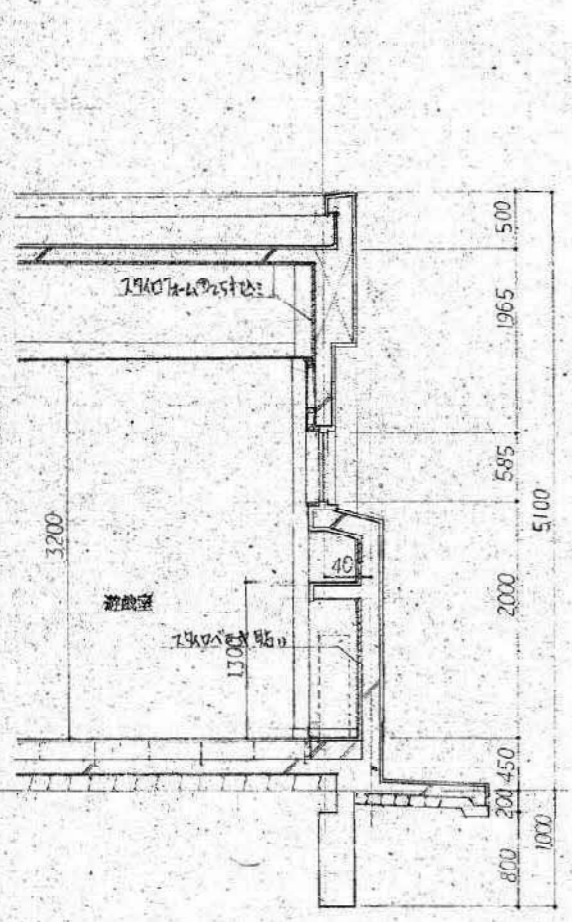
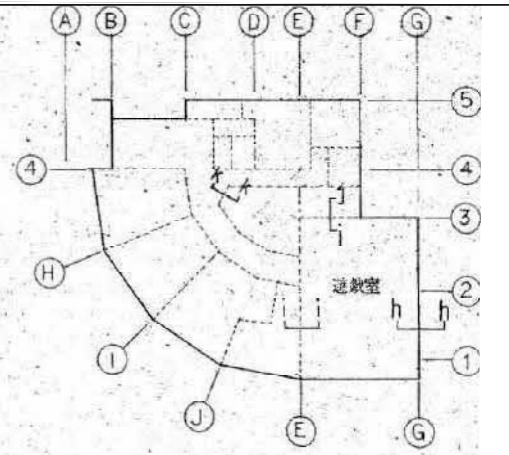
解体工事方針
 ・解体範囲は建物全体とする。
 ・外構解体工事範囲は配置図を参照とする。

f-f 詳細図

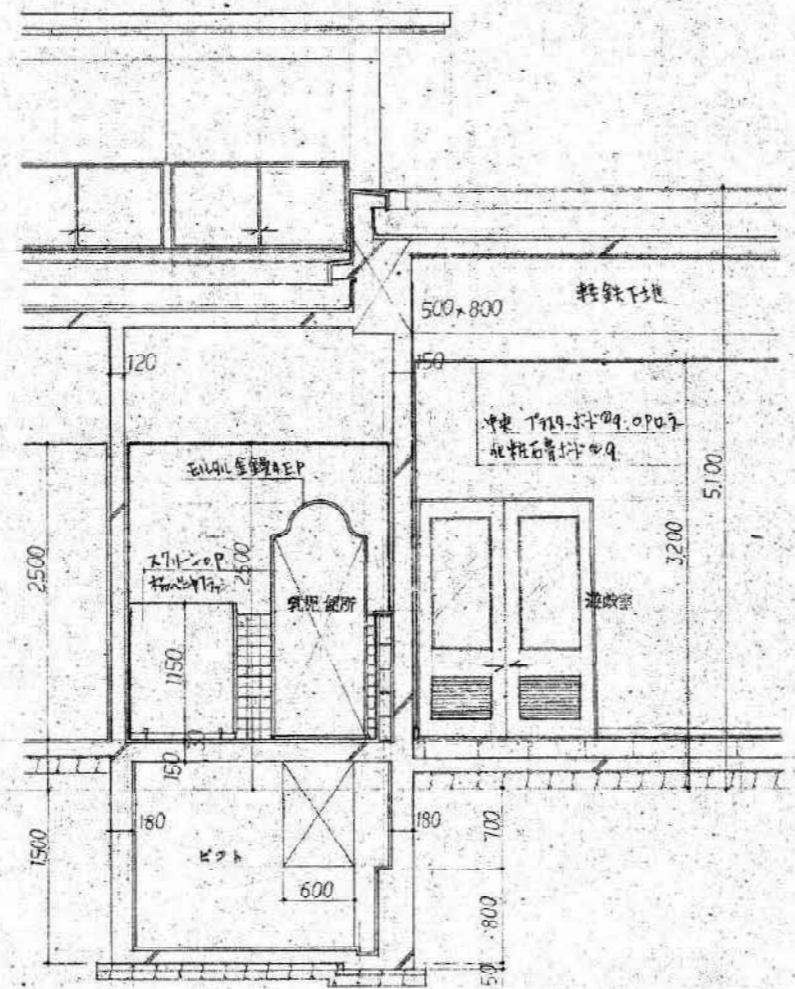
8-8 詳細図

設計年月日	2026.3	工事名	旧北部保育所解体工事		図番	A-15
訂正		製番	25057	棟名	棟尺	A1:1/50 A3:1/100
				矩計詳細図(3)		

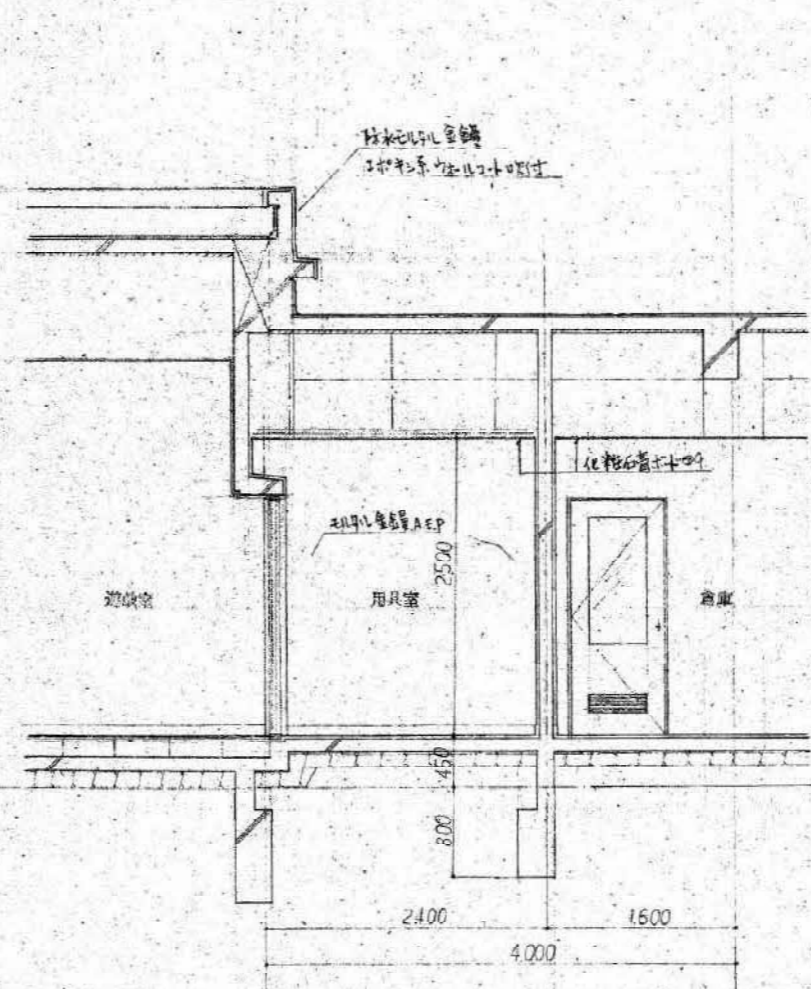
解体工事方針
 ・解体範囲は建物全体とする。
 ・外構解体工事範囲は配置図を参照とする。



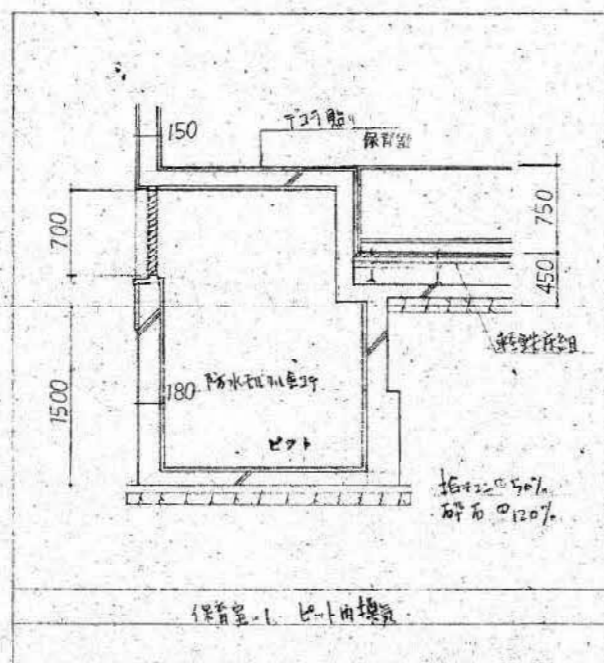
h-h 詳細図



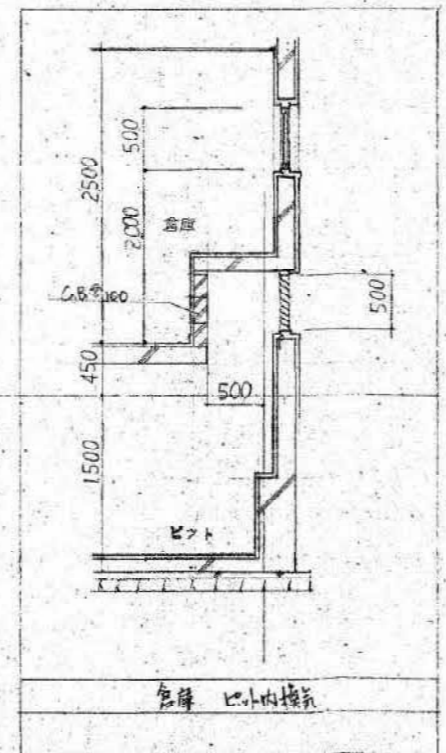
i-i 詳細図



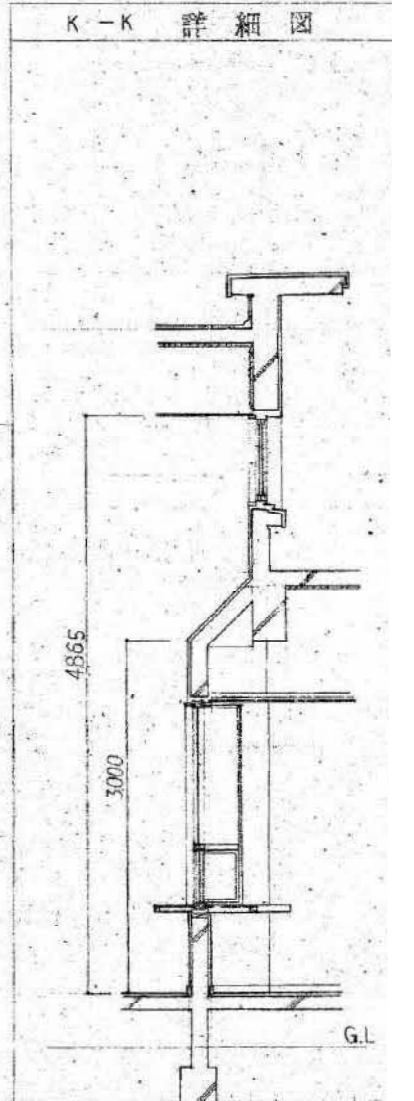
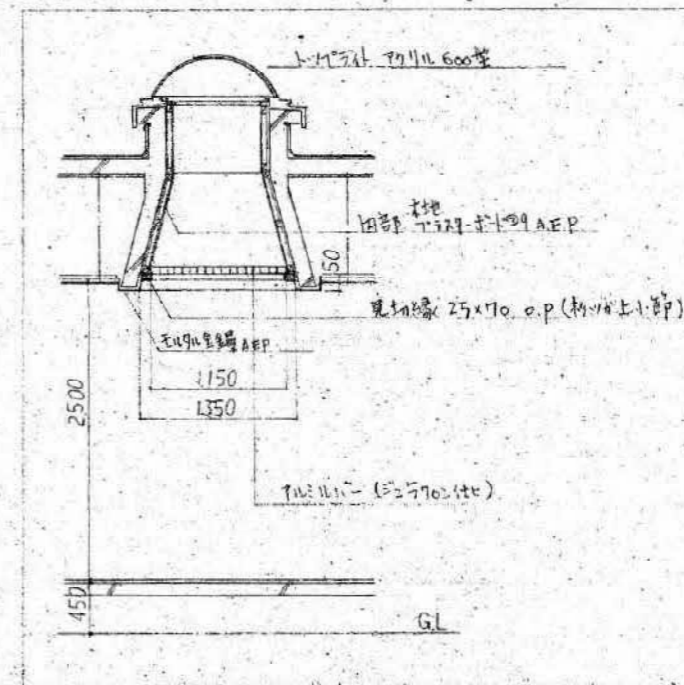
j-j 詳細図



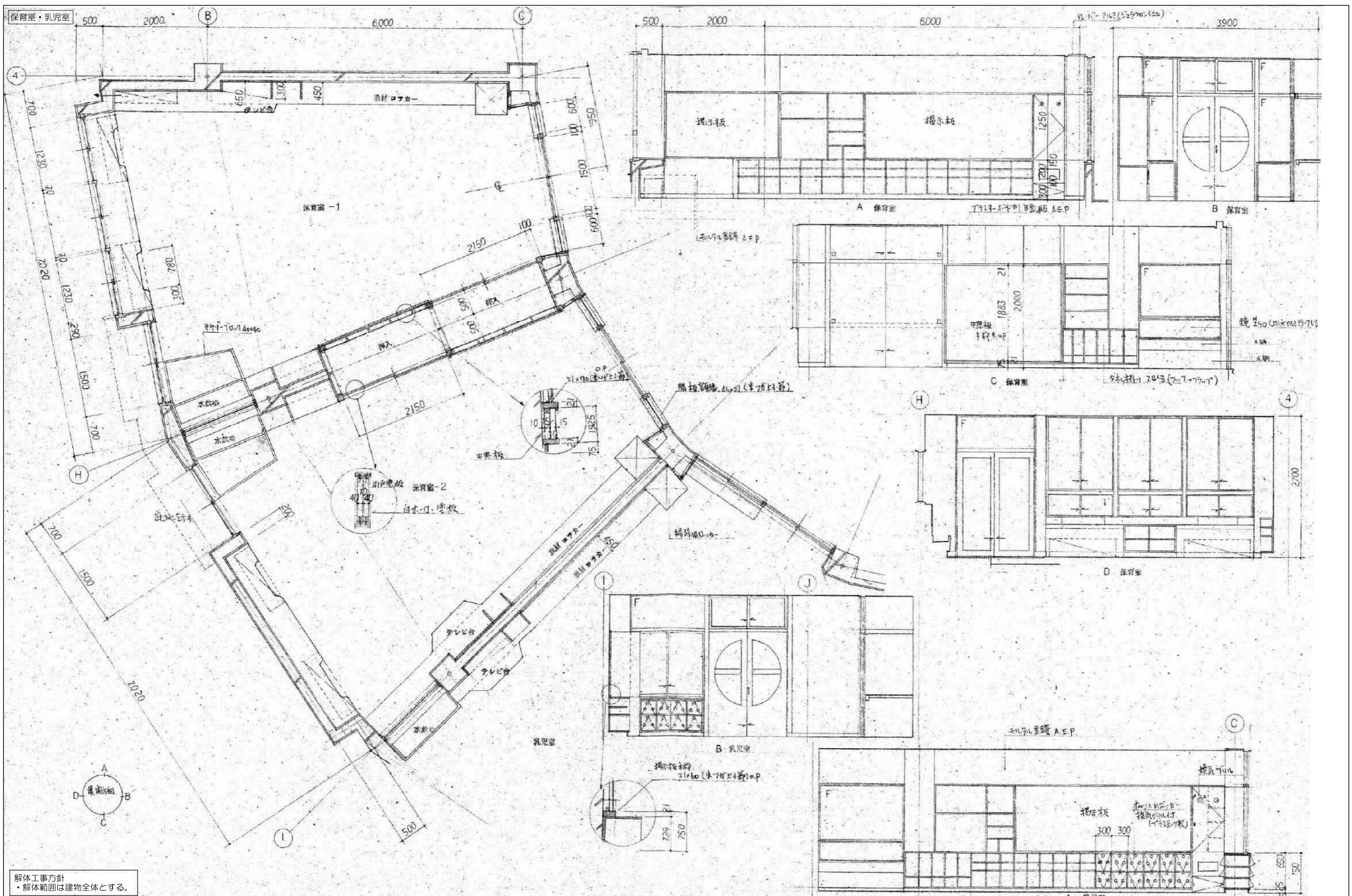
保育室-1 土留埋設



倉庫 土留埋設



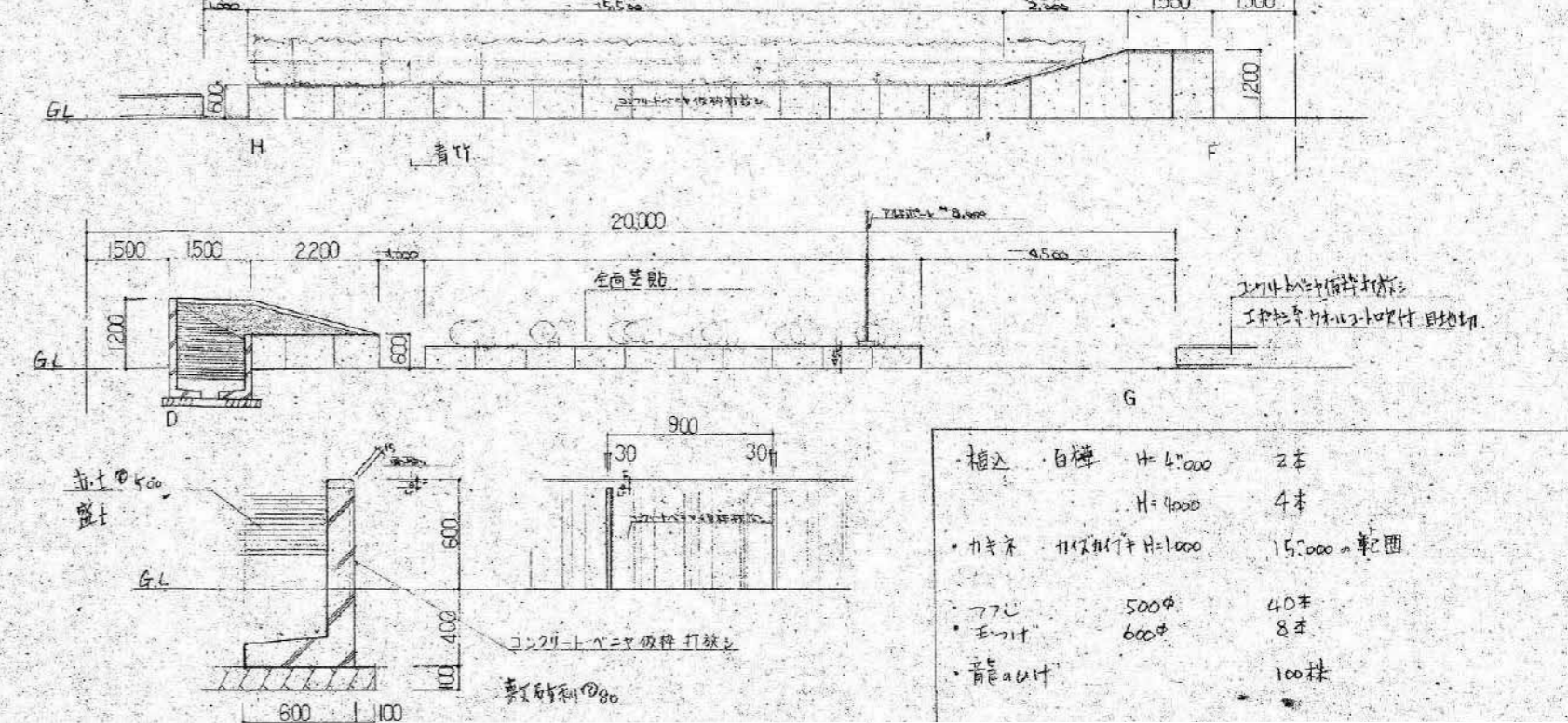
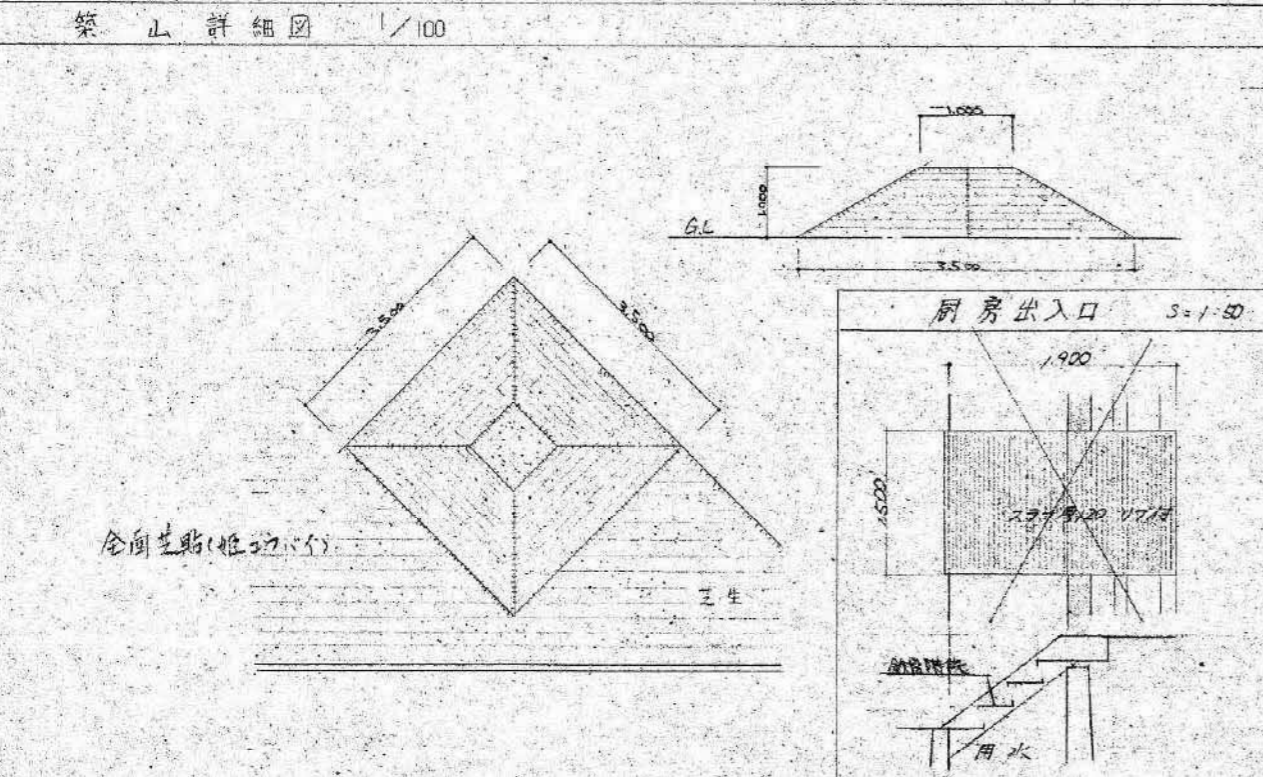
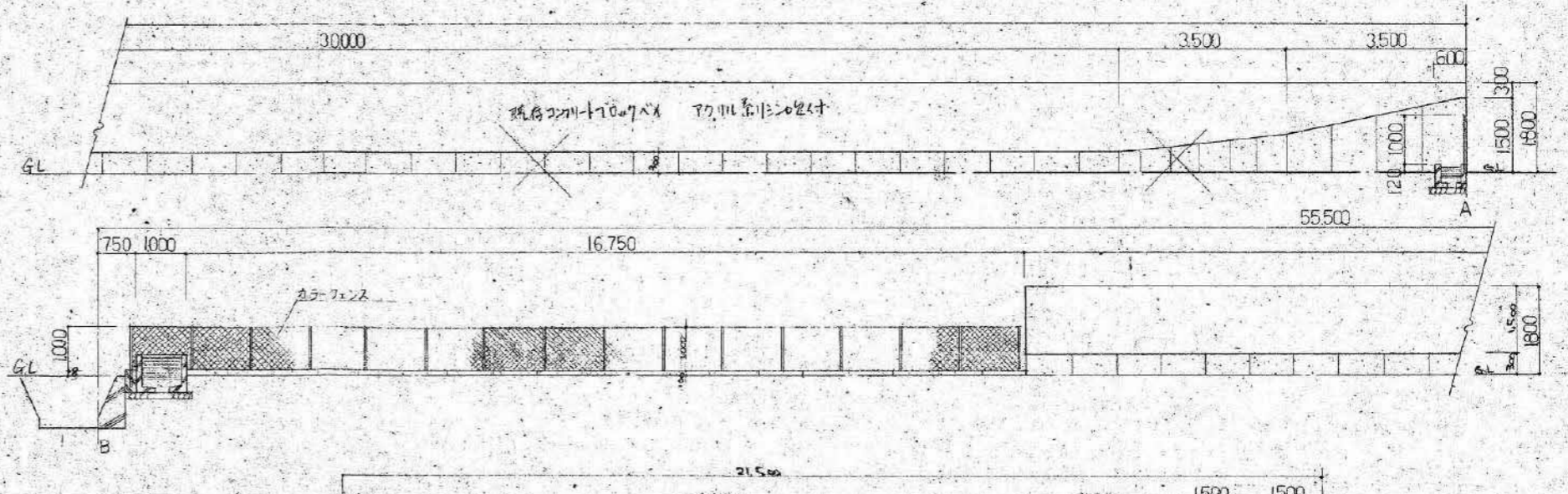
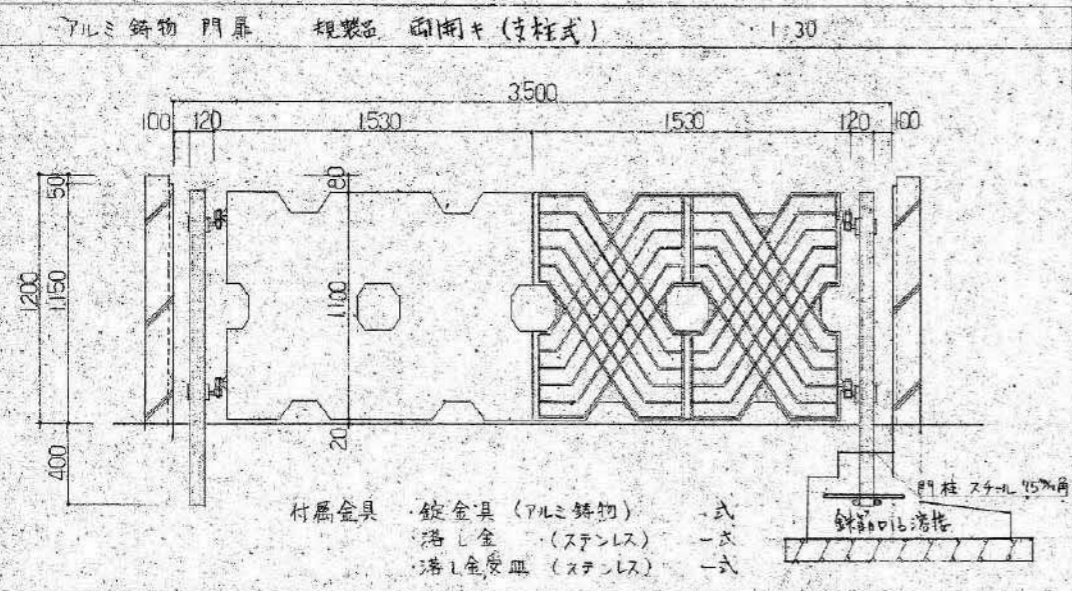
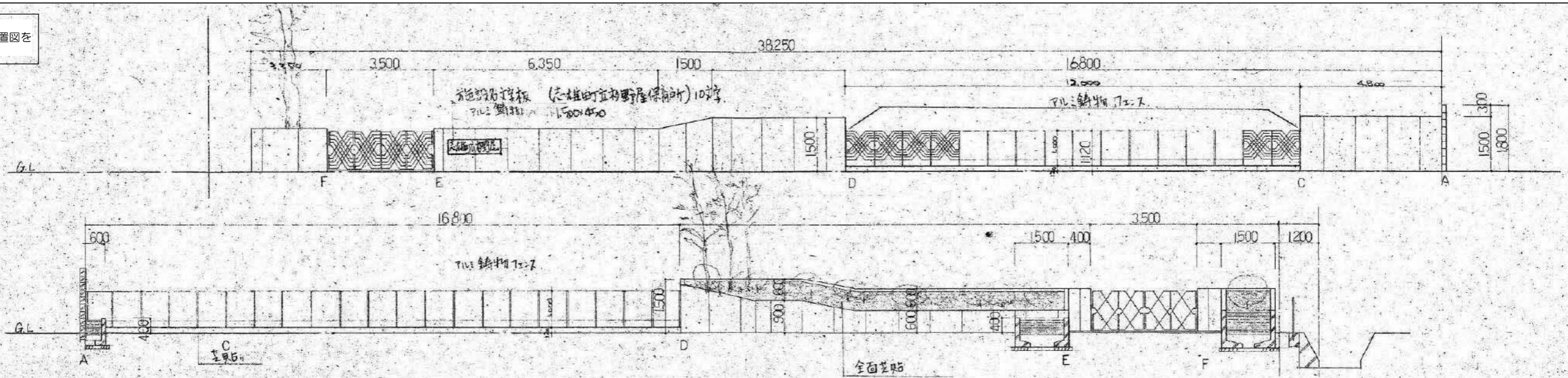
設計年月日	2026.3	工事名	旧北部保育所解体工事		図番	A-16
訂正		製番	25057	標題	矩計詳細図(4)	縮尺 A1:1/50 A3:1/100



解体工事方針
 ・解体範囲は建物全体とする。

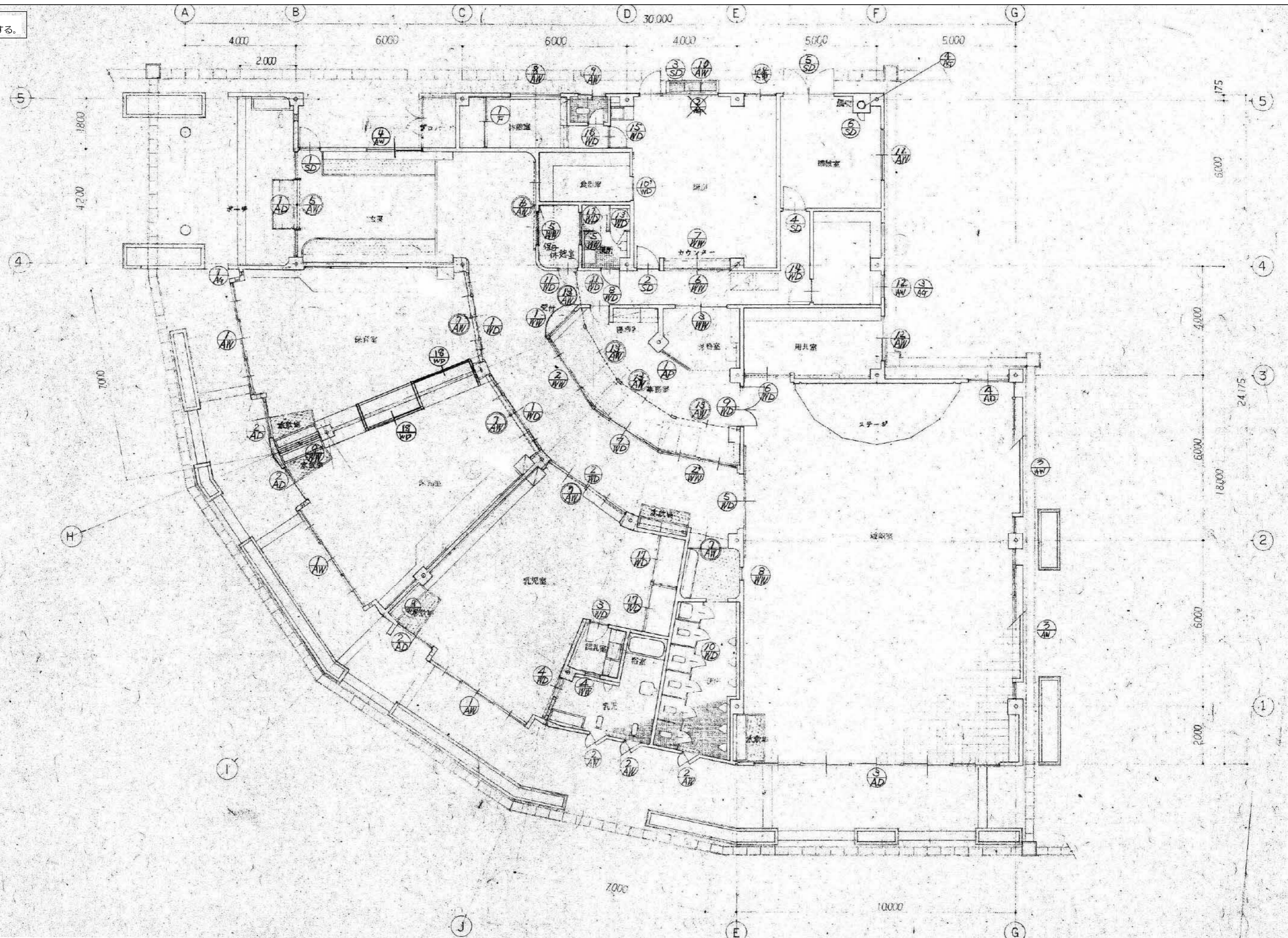
設計年月日	2026.3	工事名	旧北部保育所解体工事	図番	A-17
訂正		製番	25057	棟名	平面詳細図・展開図(1)
				縮尺	A1:1/50 A3:1/100

解体工事方針
 ・外構解体工事範囲は配置図を参照とする。



設計年月日	2026.3	工事名	旧北部保育所解体工事		図番	A-24
訂正		製番	25057	標題	外構図	縮尺 A1:1/30, 1/100 A3:1/60, 1/200

解体工事方針
 ・解体範囲は建物全体とする。



設計年月日	2026.3	工事名	旧北部保育所解体工事		図番	A-25
訂正		製番	25057	標題	建具キープラン	縮尺 A1:1/100 A3:1/200

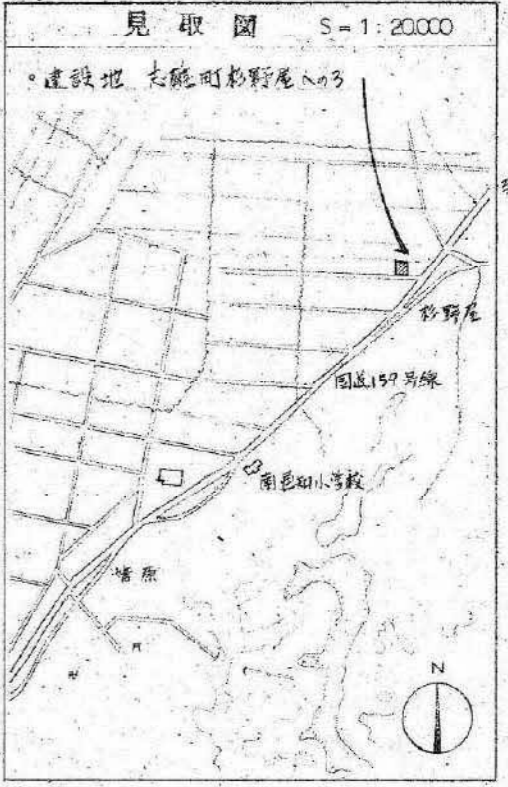
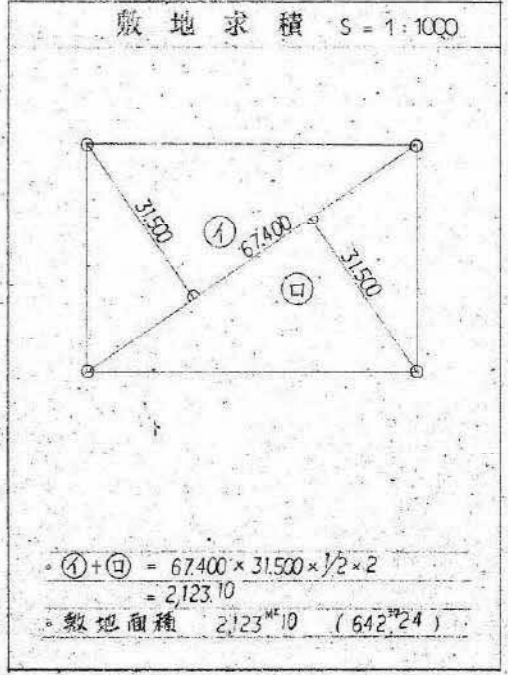
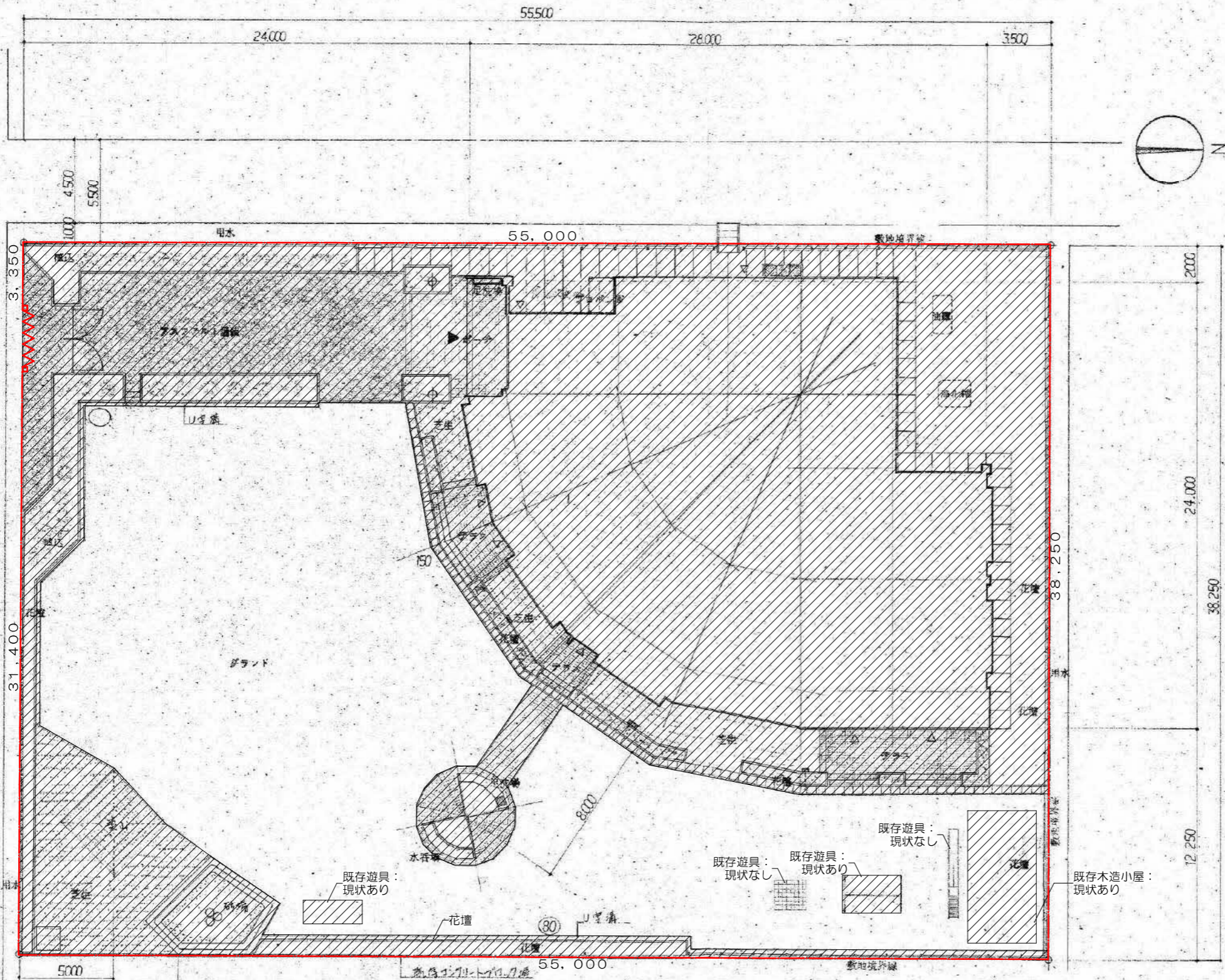
記号	① AD x 1	② AD x 3	③ AD x 1	④ AD x 1	⑤ AW x 3	⑥ AW x 3	
形状寸法							
用途	玄関	保育室 洗面室	遊戯室	遊戯室	保育室 洗面室	トイレ 洗面室	
仕様	7mmガラス	-	-	-	-	-	
開閉	両引付	引違	引違 1 Fix	引違	引違 1	片開	
硝子	PW-6.8% 7mm S-3% (Fタコル)	FW-6.8% 7mm S-3% (Fタコル)	FW-6.8% S-3% (Fタコル)	FW-6.8%	S-3%	S-3% (Fタコル)	
見込	100%	70%	70%	70%	70%	70%	
金物	取手-7mm 首摺-7mm H&K錠 枠付レール (Fタコル2%)	引手 首摺-7mm シヤナール = 重四板	首摺-7mm シヤナール = 重四板	首摺-7mm シヤナール	四方レール = 重四板	= 重四板	
塗装	その他 X-1 標準仕様標準	-	-	-	-	-	
記号	⑦ AW x 2	⑧ AW x 1		⑨ AW x 1	⑩ AW x 1	⑪ AW x 4	
形状寸法		<p>(注)</p> <p>1) W.Dのガラス仕様</p> <p>2) ステッドガラスに7mm 縋口化学工業社</p> <ul style="list-style-type: none"> AW-5 硝子 ①6% AW-6 枠 1 WD-5 板 1 WW-4 枠 1 WW-8 板 1 					
用途	遊戯室	玄関		玄関	玄関	ホール	廊下 更衣
仕様	7mm	7mm		7mm	7mm	7mm	7mm
開閉	Fix	引違 1		引違 1	Fix	Fix	引違 1
硝子	FW-6.8% S-3% (Fタコル)	S-3%		S-3%	ステッドガラス (Fタコル)	ステッドガラス (Fタコル)	S-3%
見込	70%	70%		70%	70%	70%	70%
金物	シヤナール 枠付レール (Fタコル7%)	シヤナール		シヤナール	シヤナール	シヤナール	枠付レール (Fタコル7%) 四方レール付 = 重四板 その他 X-1 標準仕様標準
塗装	その他	-		-	-	-	-
記号	⑫ AW x 1	⑬ AW x 1	⑭ AW x 1	⑮ AW x 2	⑯ AW x 1	⑰ AW x 4	
形状寸法							
用途	休憩室	トイレ 洗面	トイレ	用具室 機械室	倉庫	(Fタコル) 事務室	
仕様	7mm	7mm	-	-	-	-	
開閉	引違 1 可動P付	引違 1 可動P付	引違 1 可動P付	-	-	-	
硝子	FW-6.8%	-	-	-	-	引違 1	
見込	70%	70%	70%	-	-	S-3%	
金物	= 重四板 その他 X-1 標準仕様標準	-	-	-	-	70% 枠付レール (Fタコル7%) 四方レール付 = 重四板	
塗装	-	-	-	-	-	= 重四板	

記号	①/AG	②/AG	③/AG	④/SD x 1	⑤/SD x 1	⑥/SD x 1	⑦/SD x 1
形状寸法							
板種	FRP板	FRP板	FRP板	FRP板	FRP板	FRP板	FRP板
橋手	なし	なし	なし	なし	なし	なし	なし
硝子	なし	なし	なし	なし	なし	なし	なし
見込	70%	70%	なし	100%	なし	なし	なし
金物	防虫ネット = 厚板	防虫ネット = 厚板	なし	丁番ビス = 厚板	丁番ビス = 厚板	丁番ビス = 厚板	丁番ビス = 厚板
塗装	なし	なし	なし	なし	なし	なし	なし
記号	⑤/SD x 1	⑥/SD x 1	⑦/AG	⑧/SD x 2	⑨/SD x 1	⑩/SD x 1	⑪/SD x 1
形状寸法							
板種	FRP板	FRP板	FRP板	FRP板	FRP板	FRP板	FRP板
橋手	なし	なし	なし	なし	なし	なし	なし
硝子	なし	なし	なし	なし	なし	なし	なし
見込	100%	なし	70%	36% 33% (52)	36% 33% (52)	36%	36%
金物	FRP板	FRP板	FRP板	FRP板	FRP板	FRP板	FRP板
塗装	なし	なし	なし	なし	なし	なし	なし
記号	⑫/SD x 1	⑬/SD x 1	⑭/SD x 1	⑮/SD x 1	⑯/SD x 1	⑰/SD x 6	⑱/SD x 1
形状寸法							
板種	FRP板	FRP板	FRP板	FRP板	FRP板	FRP板	FRP板
橋手	なし	なし	なし	なし	なし	なし	なし
硝子	なし	なし	なし	なし	なし	なし	なし
見込	36%	36%	36%	36%	36%	36%	36%
金物	FRP板	FRP板	FRP板	FRP板	FRP板	FRP板	FRP板
塗装	なし	なし	なし	なし	なし	なし	なし

解体工事方針
・解体範囲は建物全体とする。

記号	⑪ WD	⑫ WD	⑬ WD	⑭ WD	⑮ WD	⑯ WD	⑰ WD
形状	X 2	X 1	X 1	X 1	X 1	X 1	X 2
形状図							
材種	樺ベニヤ75mm	樺ベニヤ75mm	樺ベニヤ75mm	樺ベニヤ75mm	樺ベニヤ75mm	樺ベニヤ75mm	樺ベニヤ75mm
勝手	片開	片開	片開	片開	片開	片開	引違
硝子				F-4%	F-4%	F-4%	
見込	36%	36%	36%	36%	36%	36%	36%
金物	E1007 DP-F2.17 ステンレス投釘	表示錠 根掛用 ステンレス投釘	ローキック錠 ステンレス投釘	E1007 DP-F2.17 片開 ステンレス投釘	E1007 DP-F2.17 片開 ステンレス投釘		車鎖丸-L 100沖車 掘込引手
塗装	OP						OP
記号	① WW	② WW	③ WW	④ WW	⑤ WW	⑥ WW	⑦ WW
形状	X 1	X 2	X 1	X 1	X 2	X 1	X 1
形状図							
材種	杉				杉	杉	杉
勝手	引違			Fix ステンレス	Fix	引違	引違
硝子	S-3%		F-4%		S-3%	FW-68%	ガラス貼
見込	33%				33%	33%	
金物	車鎖丸-L 100 引手	100沖車 引手				車鎖丸-L 100 沖車 掘込引手	
塗装	OP						
記号	⑧ WD	⑨ WD	⑩ WD	⑪ F	⑫ WD	⑬ WD	
形状	X 1	X 2	X 2	X 1	X 2	X 1	
形状図							
材種	杉	杉	樺ベニヤ75mm	杉	杉	杉	
勝手	Fix	Fix	引違	引違	Fix	Fix	
硝子	ステンレス	S-3%					
見込			36%	33%			
金物		車鎖丸-L 100 沖車 掘込引手	車鎖丸-L 100 沖車 掘込引手	車鎖丸-L 100 沖車 掘込引手			
塗装		OP		OP			
備考							※DPカミレ全2個製造 SG 75mmカミレ AG 75mmカミレ OP 油性ペイント2回塗

解体工事方針
・解体範囲は建物全体とする。



- 注記
- ・千草水飲湯・足洗場 — レンカタイル貼210x100
 - ・ポーチ — レンカタイル貼210x100
 - ・アイロニー — アスファルト舗装
 - ・アライコ、レンカイル、スリ白 — 別色トスル
 - ・カラ、フェンス範囲を示す
 - ・芝生の中野 グリッド25x500 排水量600[㎡]100[㎡](側溝込)

配置図 縮尺 1:300

凡例	
記号	内容
	仮囲い 成型鋼板 H=3.0m 55m×38.25m 55m×31.4m×3.35m =計183m
	パネルゲート W3.5m×H4.5m 1カ所
	解体工事範囲