

位置図(樋川1工区)

S=1:2,500(A1)



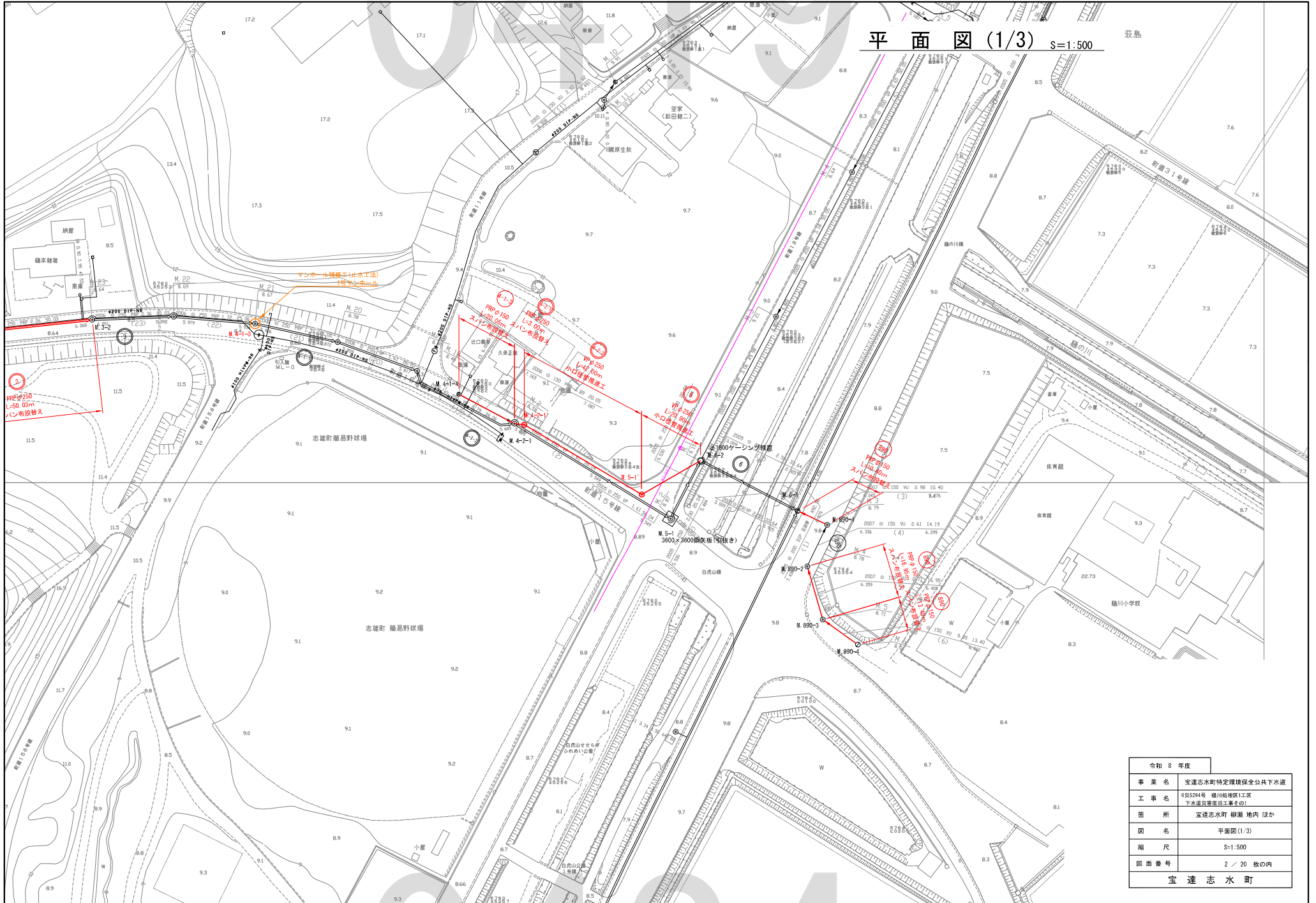
工事対象位置

令和 6 年度	
事業名	宝達志水町特定環境保全公共下水道
工事名	6区594号 樋川1工区 平水溝及排水管工事業(1)
箇所	宝達志水町 柳瀬 地内 ほか
図名	位置図
縮尺	S=1:2,500
図面番号	1 / 20 枚の内

宝達志水町

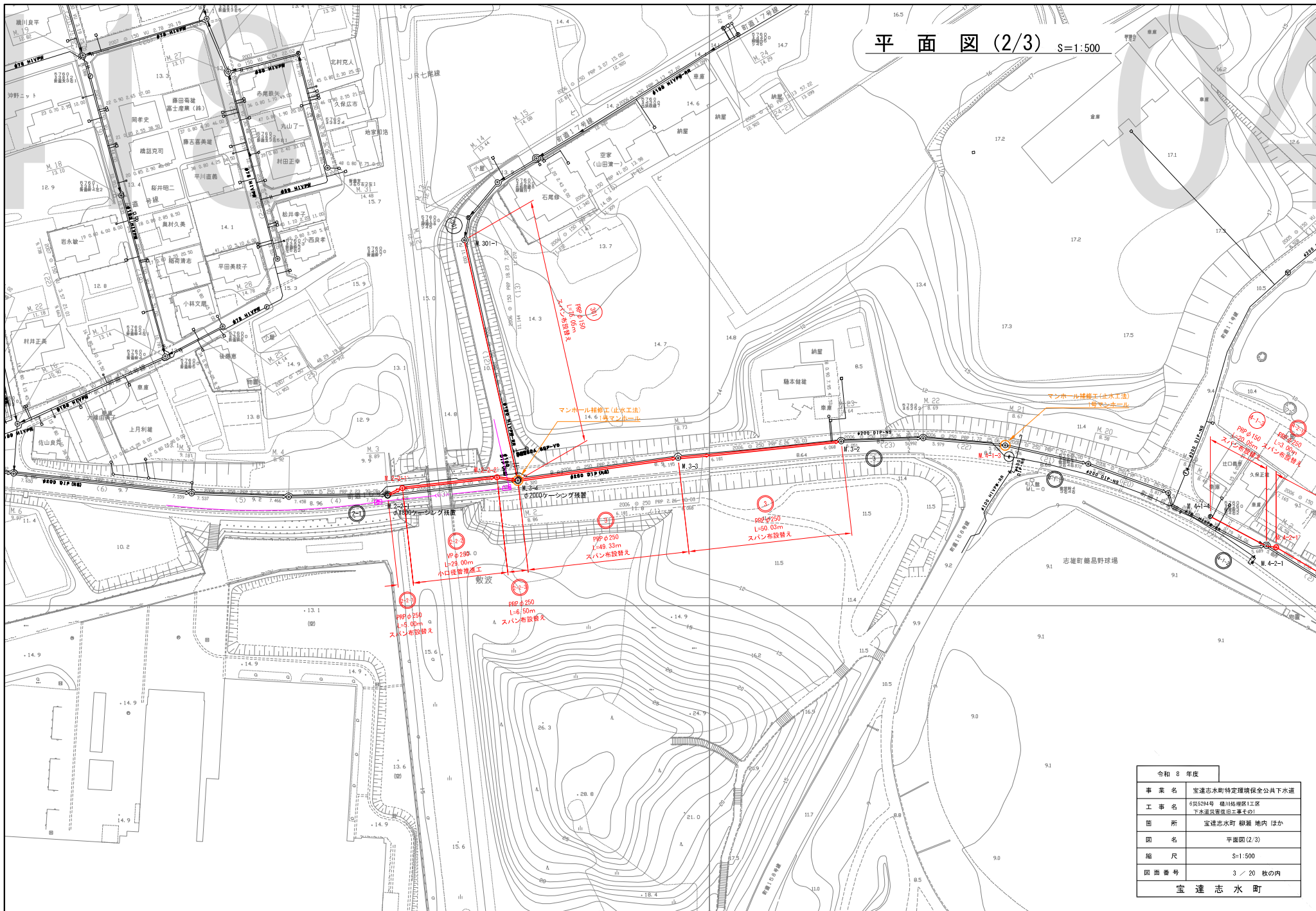
平面図 (1/3) S=1:500

萩島

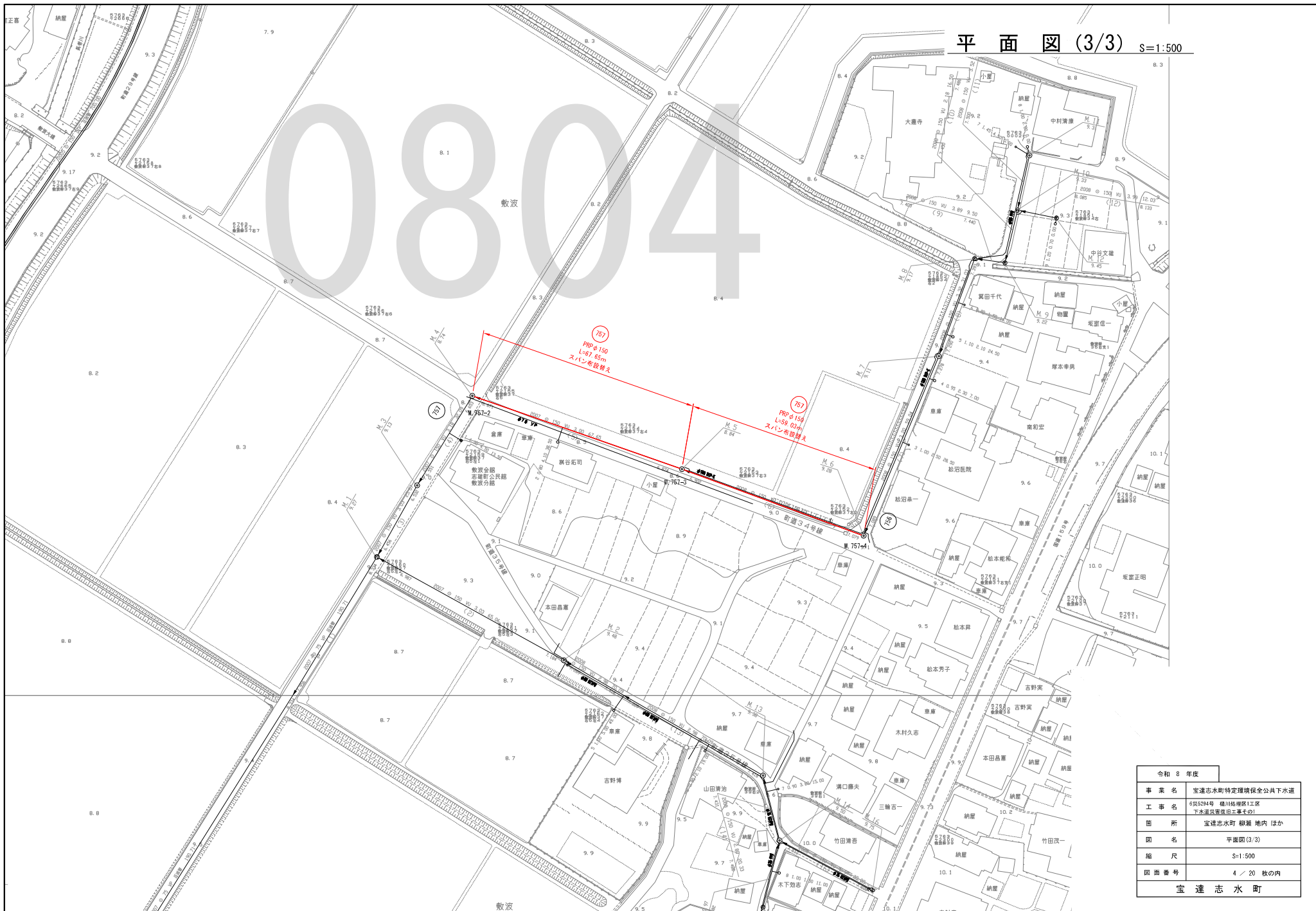


令和 8 年度	
事業名	宝達志水町特定環境保全公共下水道
工事名	6区5294号 穂川地区1区 下水道災害復旧工事その1
箇所	宝達志水町 穂川 地内 ほか
図名	平面図(1/3)
縮尺	S=1:500
図面番号	2 / 20 枚の内
宝達志水町	

平面図 (2/3) S=1:500

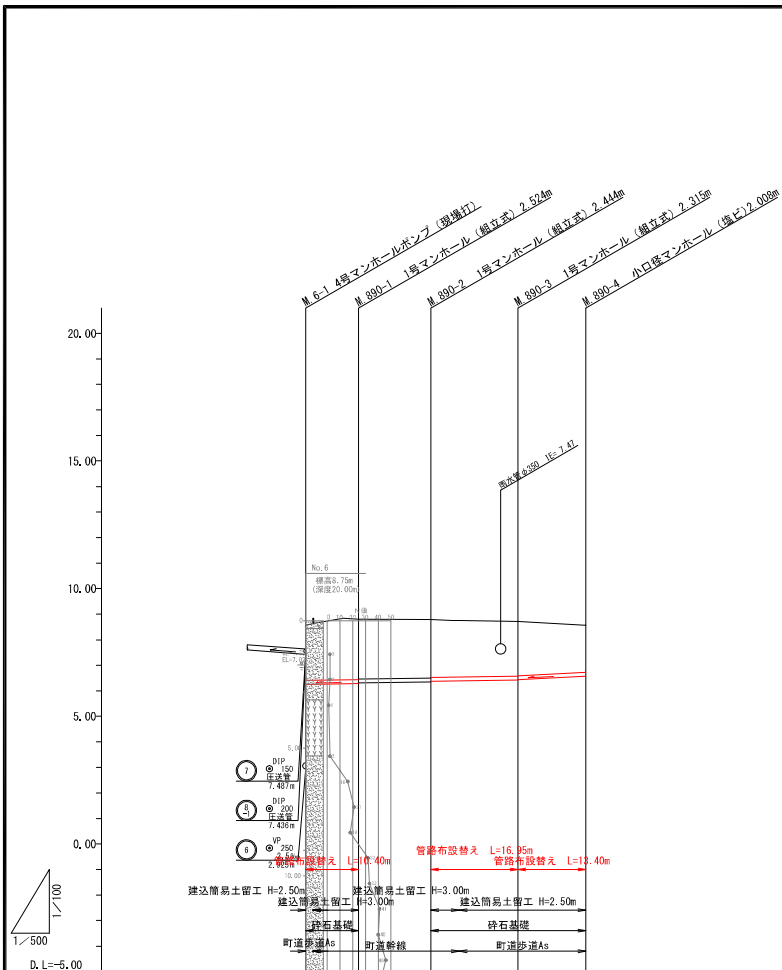


令和 8 年度	
事業名	宝達志水町特定環境保全公共下水道
工事名	695294号 穂川地区江家 下水道管渠復旧工事その1
箇所	宝達志水町 穂川 地内 ほか
図名	平面図(2/3)
縮尺	S=1:500
図面番号	3 / 20 枚の内
宝達志水町	



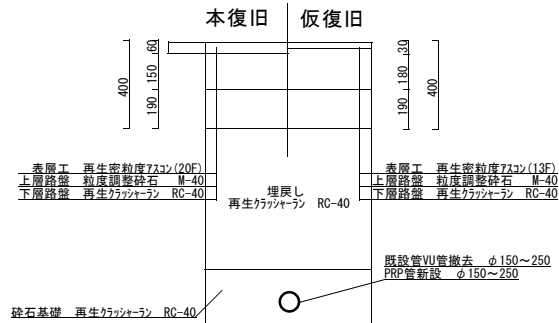
令和 8 年度	
事業名	宝達志水町特定環境保全公共下水道
工事名	〒既5294号 穂川地区江波 下水道災害復旧工事その1
箇所	宝達志水町 穂川 地内 ほか
図名	平面図(3/3)
縮尺	S=1:500
図面番号	4 / 20 枚の内
宝達志水町	

縦断面図(1) 縮尺 縦 1:100 横 1:500

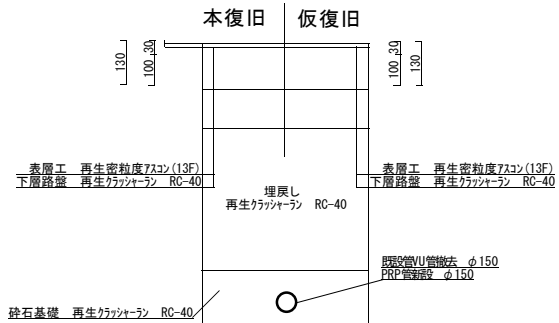


管番号 勾配・延長	地盤高 (m)	土被り (m)	管底高 (m)	掘削深 (m)	追加距離 (m)	区間距離 (m)	測点
890 φ150 2.88% 10.40m	8.50 8.63 8.80	2.17 2.22 2.34	6.33 6.41 6.46	2.44 2.48 2.55	0.00 1.40 10.40	0.00 1.40 9.00	M.6-1 +1.40
890 φ150 2.71% 16.95m	8.78 8.76 8.72	2.28 2.26 2.13	6.50 6.50 6.59	2.55 2.58 2.39	24.60 30.10 41.55	14.20 5.50 11.45	M.890-1 +5.50
890 φ150 9.85% 13.40m	8.57 8.57 8.57	1.84 1.84 1.84	6.73 6.73 6.73	2.11 2.11 2.11	54.95	13.40	M.890-4

標準断面図
町道(車道)



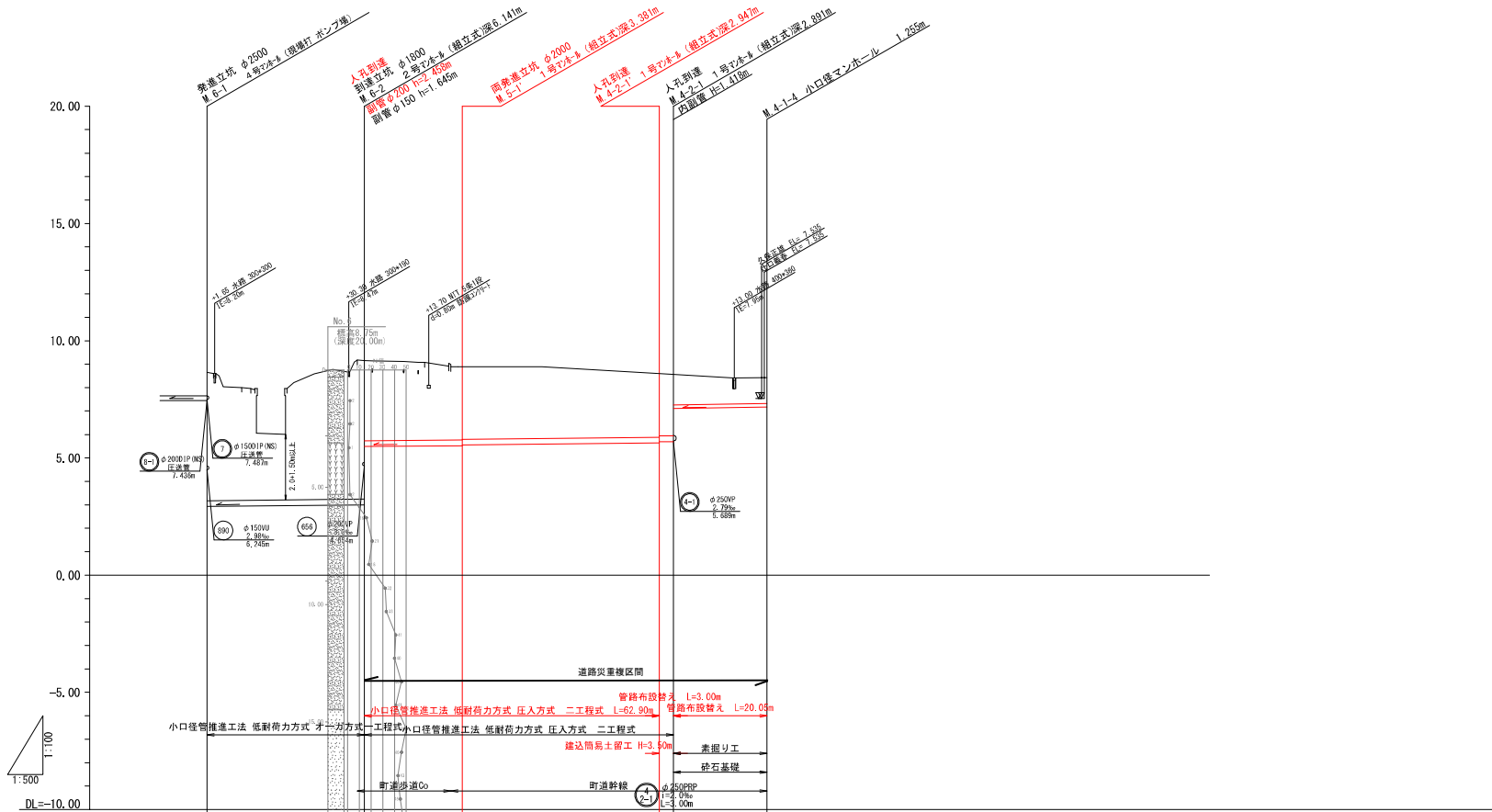
標準断面図
町道(歩道)



計画路線

令和8年度	
事業名	宝達志水町特定環境保全公共下水道
工事名	0既5794号 穂川結核区1工区 下水道管復旧工事その1
箇所	宝達志水町 穂川 地内ほか
図名	縦断面図(1)
縮尺	Sv=1:100 Sj=1:500
図面番号	5 / 20 枚の内
宝達志水町	

縦断面図(2) 縮尺 縦 1:100 横 1:500

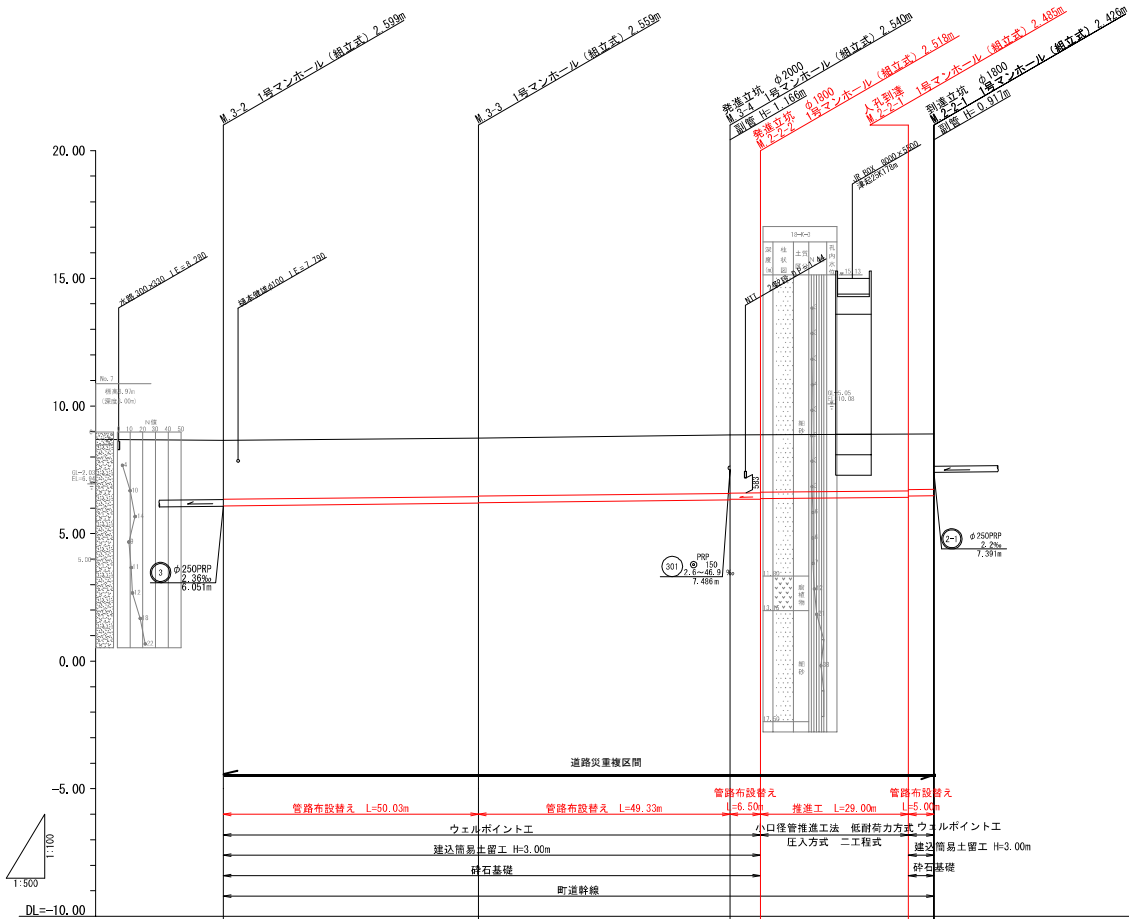


管番号 勾配・延長	⑥ φ250IP i=2.58‰ L=33.64m	⑤ φ250VP i=2.08‰ L=20.90m	④ φ250VP i=2.08‰ L=20.90m	③ φ150PP i=3.89‰ L=20.05m		
地盤高 (m)	8.85	9.15	8.89	8.85	8.85	8.42
土被り (m)	5.47	5.28	3.13	2.89	1.31	1.09
管底高 (m)	2.925	3.867	5.529	5.613	7.087	7.165
掘削深 (m)		3.011	3.011	3.011	3.011	1.363
追加距離 (m)	0.00	33.64	54.54	85.54	99.54	119.59
区間距離 (m)	0.00	33.64	20.90	42.00	3.00	20.05
測点	M. 6-1	M. 6-2	M. 6-1	M. 4-2-1 M. 4-2-2	M. 4-1-1 M. 4-1-2	M. 4-1-4

計画路線

令和 8 年度	
事業名	宝達志水町特定環境保全公共下水道
工事名	0既0794号 樋川結園区1工区 下水道災害復旧工事その1
箇所	宝達志水町 柳瀬 地内 ほか
図名	縦断面図(2)
縮尺	縦 1:100 横 1:500
図面番号	6 / 20 枚の内
宝達志水町	

縦断面図(3) 縮尺 縦 1:100 横 1:500

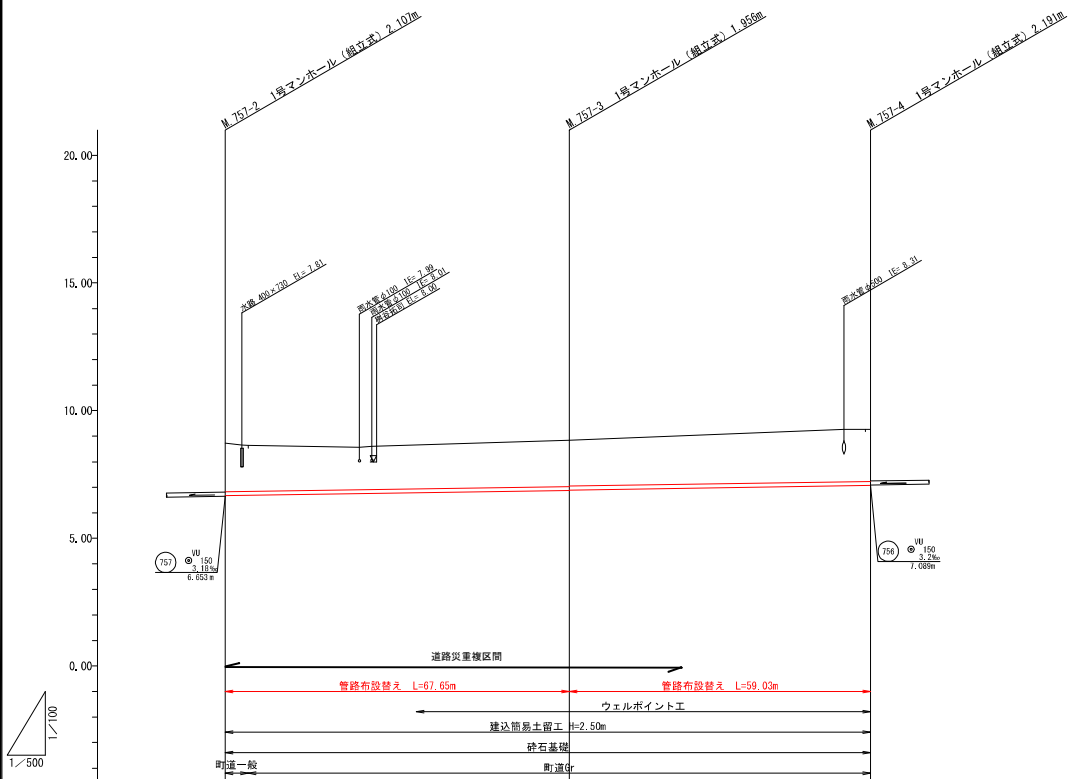


管番号 勾配・延長		3	2-2-1	2-2-2	2-2-3	2-2-4
地盤高 (m)	8.85	8.74	8.06	8.06	8.00	8.00
土被り (m)	2.31	2.29	2.27	2.25	2.27	2.16
管底高 (m)	6.06	6.06	6.30	6.32	6.46	6.47
掘削深 (m)	2.69	2.69	2.65	2.67	2.59	2.59
追加距離 (m)	0.00	50.03	99.36	105.86	194.86	199.86
区間距離 (m)	0.00	50.03	49.33	6.50	29.00	5.00
測点	M.3-2	M.3-3	M.2-2-1	M.2-2-2	M.2-2-3	M.2-2-4

計画路線

令和 8 年度	
事業名	宝達志水町特定環境保全公共下水道
工事名	0既0794号 穂川結園区1工区 下水道災害復旧工事その1
箇所	宝達志水町 穂川 地内 ほか
図名	縦断面図(3)
縮尺	Sv=1:100 Sh=1:500
図面番号	7 / 20 枚の内
宝達志水町	

縦断面図(5) 縮尺 縦 1:100 横 1:500



管番号 勾配・延長			(757) φ150 S=3.2% 126.66m		
地盤高 (m)	8.76 8.64		8.83		9.27
土被り (m)	1.93 1.79		1.79 1.76		2.02 2.02
管底高 (m)	6.671 6.695		6.874 6.902		7.053 7.003
掘削深 (m)	2.196 2.062		2.062 2.035		2.281 2.281
追加距離 (m)	0.00 4.50	37.50	67.65		126.66
区間距離 (m)	0.00 4.50	33.00	30.15		59.03
測点	M.757-2 +4.50	+37.50	M.757-3		M.757-4

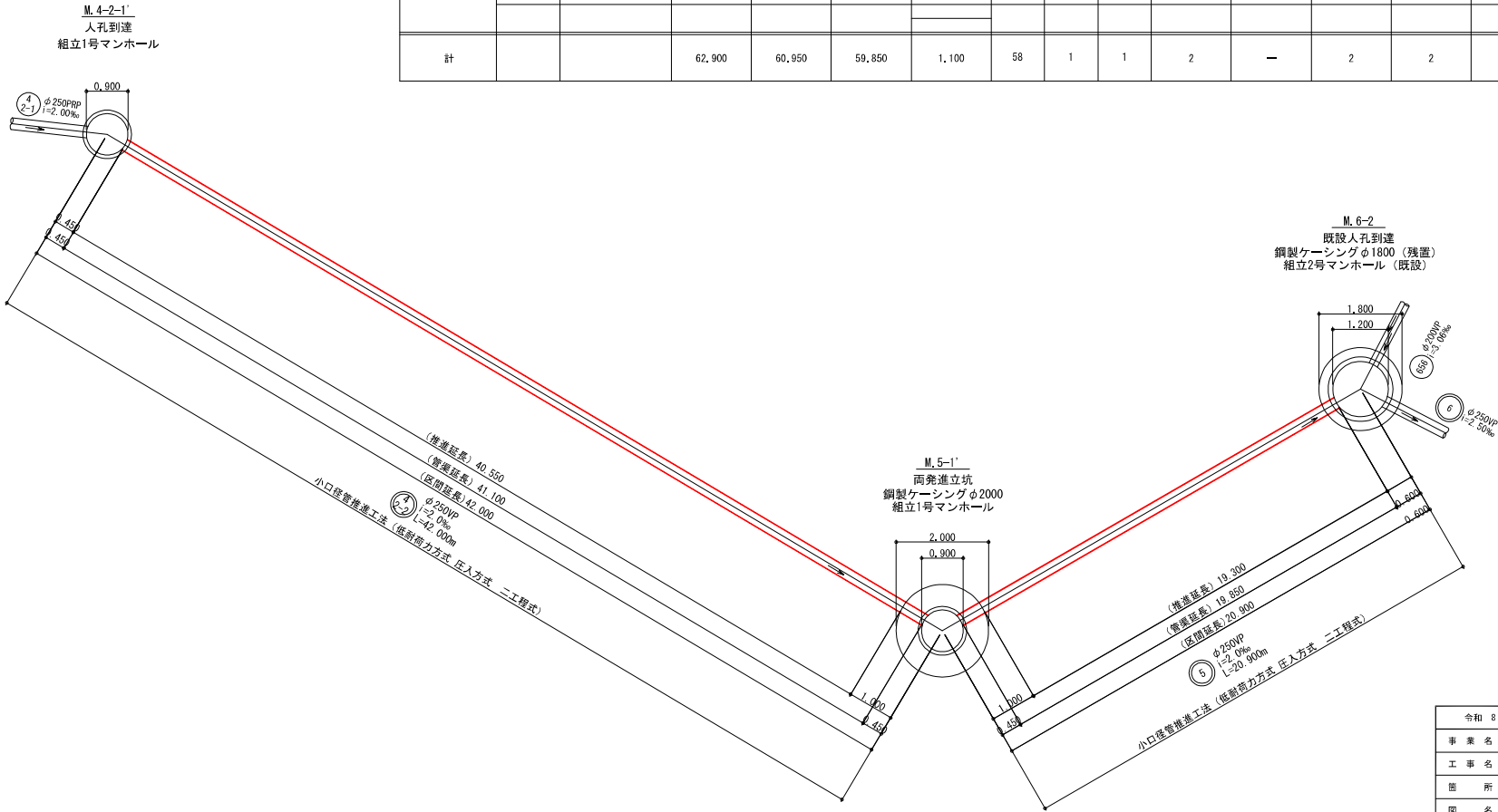
計画路線 —————

令和 8 年度	
事業名	宝達志水町特定環境保全公共下水道
工事名	0段5794号 穂川結園区1工区 下水道災害復旧工事その1
箇所	宝達志水町 柳瀬 地内 ほか
図名	縦断面図(5)
縮尺	Sv=1:100 Sh=1:500
図面番号	9 / 20 枚の内
宝達志水町	

推進計画図 縮尺 Non Scale (参考図)

小口径管推進工法 (低耐力方式 圧入方式 二工式)

管径	路線番号	立坑区間	区間延長	管渠延長	推進延長	空伏延長	下水道推進工法用 硬質塩化ビニル管 SUSカラー付直管 SUSR 1.0m/本			坑口工			鏡切工		備考
							標準管 (本)	先頭管 (本)	最終管 (本)	ケーシング立坑 (箇所)	鋼矢板立坑 (箇所)	既設マンホール (箇所)	ケーシング立坑 (箇所)	鋼矢板立坑 (箇所)	
φ250VP 下水道推進工法用 硬質塩化ビニル管	⑤	M.6-2~M.5-1'	20,900	19,850	19,300	0.000	18	1	1	1	-	1	1	-	
						0.550									
						0.550									
						0.000									
	④	M.5-1'~M.4-2-1'	42,000	41,100	40,550	0.000	40	1	1	1	-	1	1	-	
						0.550									
						0.550									
						0.000									
計			62,900	60,950	59,850	1,100	58	1	1	2	-	2	2	-	

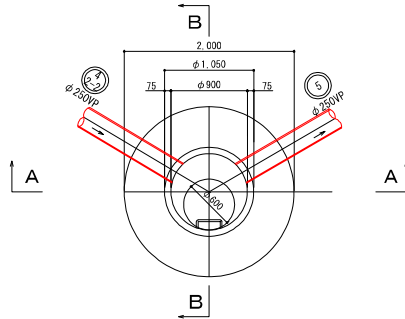


令和 8 年度 (参考図)	
事業名	宝達志水町特定環境保全公共下水道
工事名	宝達志水町 樋川地区工区 下水道管渠復旧工事その1
箇所	宝達志水町 樋川 地内 ほか
図名	推進計画図
縮尺	Non Scale
図面番号	10 / 20 枚の内
宝達志水町	

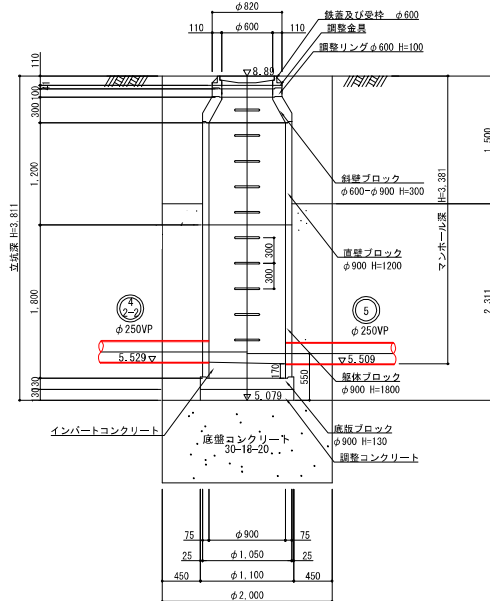
M.5-1' 組立1号マンホール構造図

S=1:30

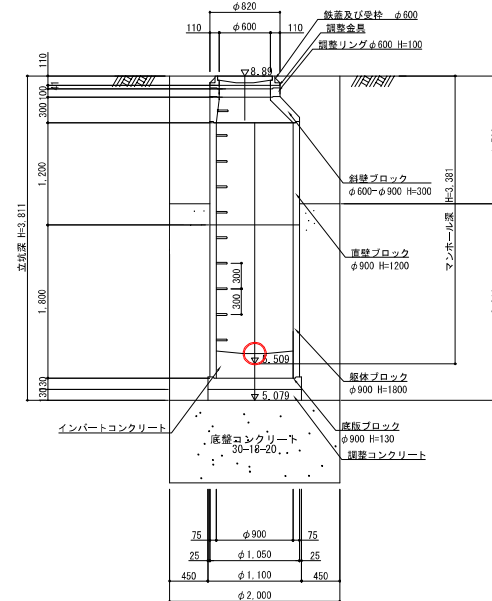
平面図



A-A断面図



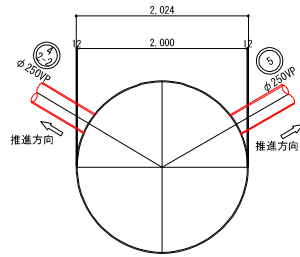
B-B断面図



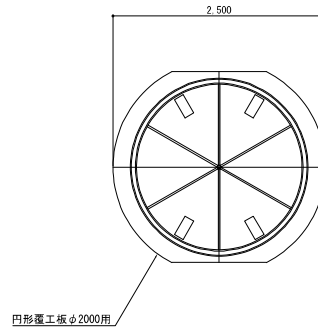
令和 8 年度	
事業名	宝達志水町特定環境保全公共下水道
工事名	5294号 樋川地区1区 下水道管復旧工事その1
箇所	宝達志水町 柳瀬 地内 ほか
図名	M.5-1' 組立1号マンホール構造図
縮尺	S=1:30
図面番号	11 / 20 枚の内
宝達志水町	

M.5-1' 両発進立坑仮設構造図 (参考図)
S=1:30

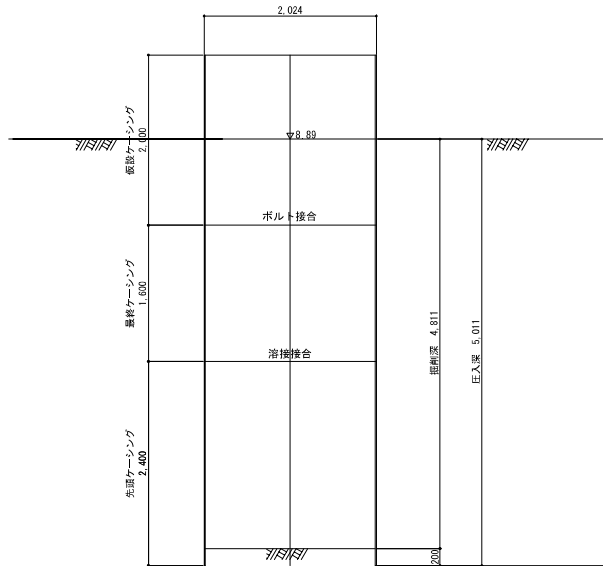
平面図



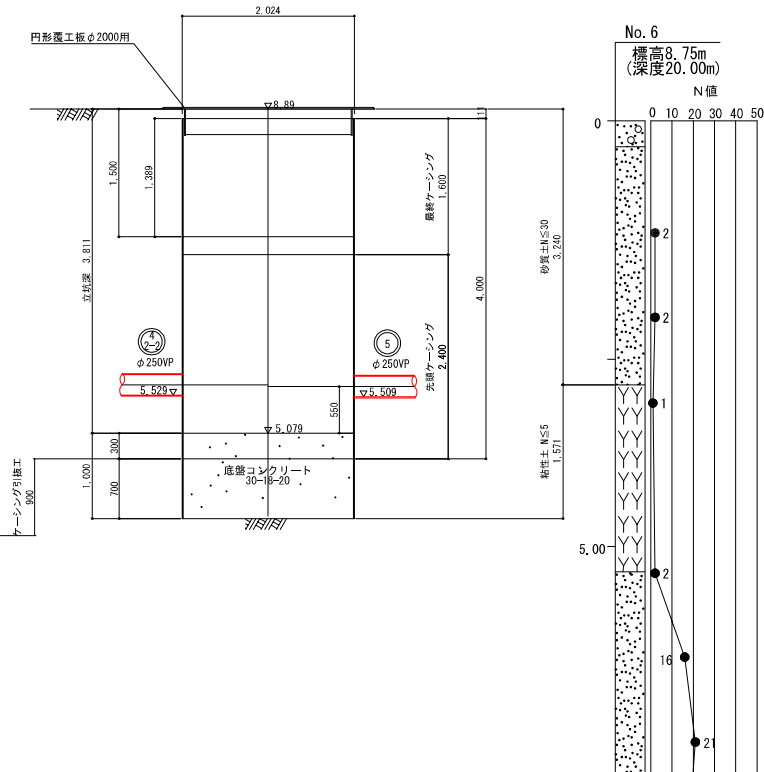
路面覆工平面図



圧入掘削完了図



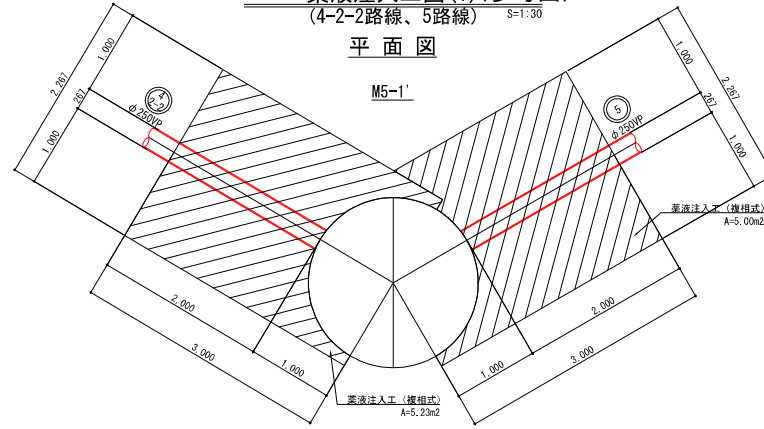
A-A断面図



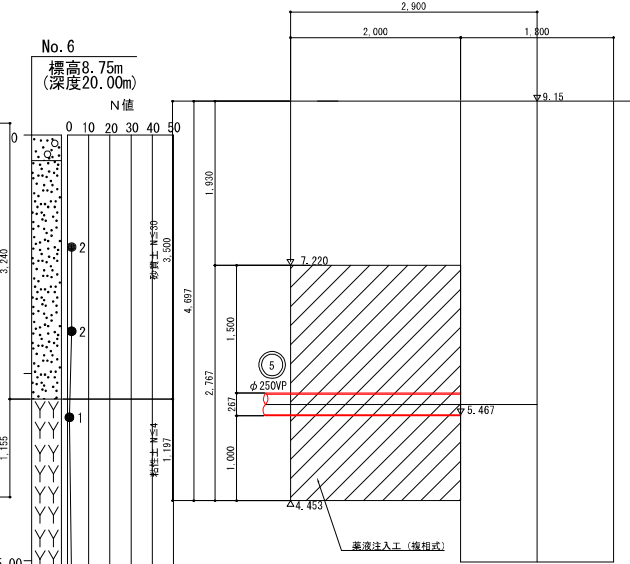
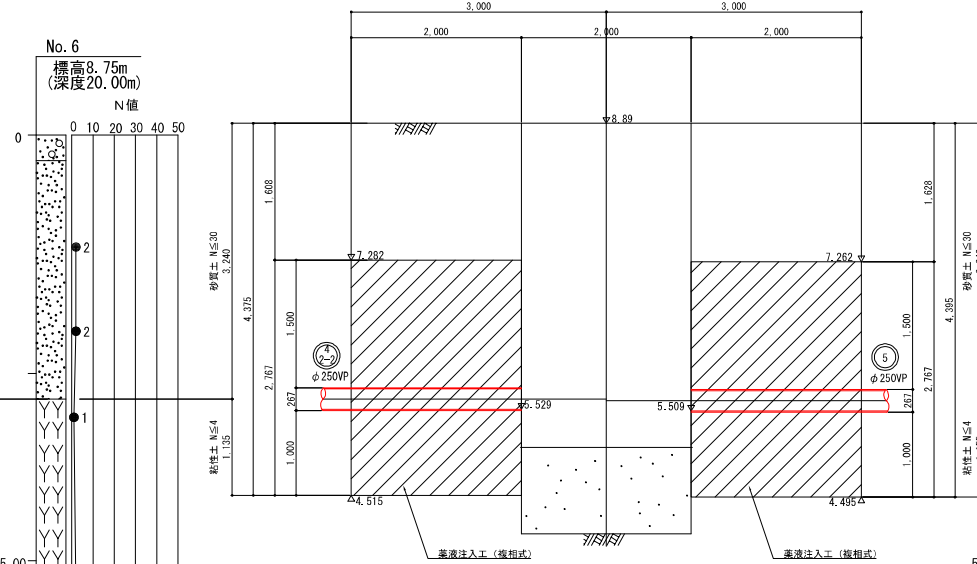
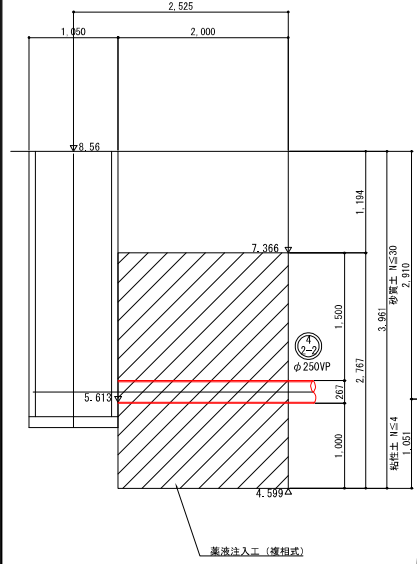
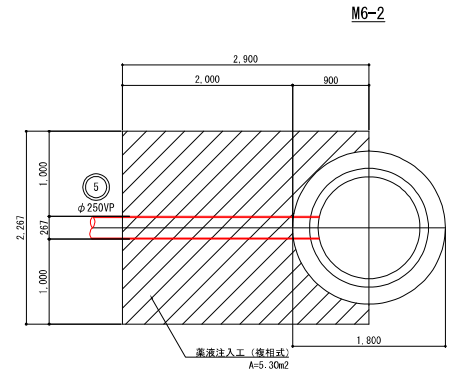
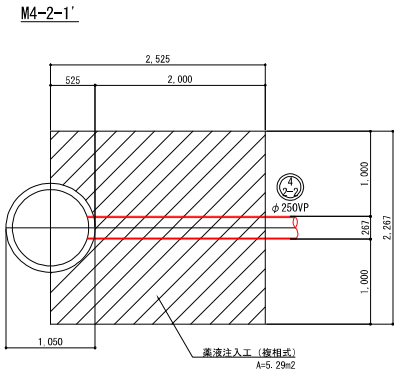
令和 8 年度 (参考図)	
事業名	宝達志水町特定環境保全公共下水道
工事名	6区5294号 穂川地区区工区 下水道管復旧工事その1
箇所	宝達志水町 穂川 地内 ほか
図名	M.5-1' 両発進立坑仮設構造図
縮尺	S=1:30
図面番号	12 / 20 枚の内
宝達志水町	

薬液注入工図(1)(参考図)
(4-2-2路線、5路線) S=1:30

平面図



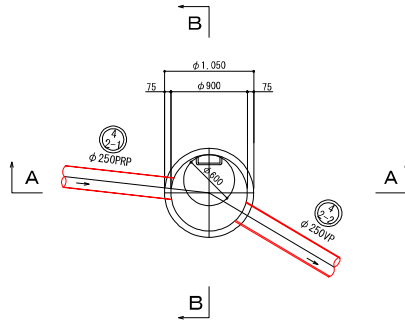
断面図



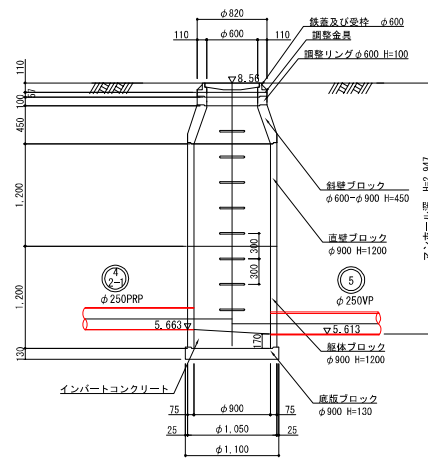
令和8年度 (参考図)	
事業名	宝達志水町特定環境保全公共下水道
工事名	6区5294号 穂川地区1区 下水道管渠復旧工事その1
箇所	宝達志水町 穂川 地内 ほか
図名	薬液注入工図(1) (4-2-2路線、5路線)
縮尺	S=1:30
図面番号	13 / 20 枚の内
宝達志水町	

M.4-2-1' 組立1号マンホール構造図
S=1:30

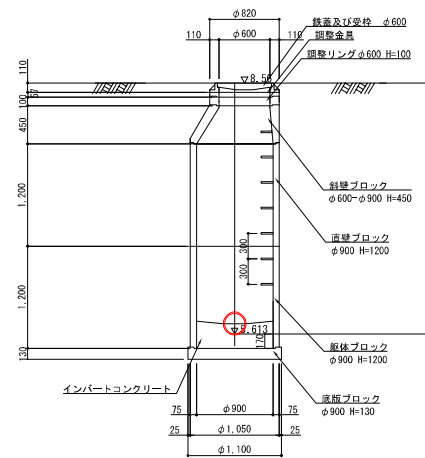
平面図



A-A断面図



B-B断面図

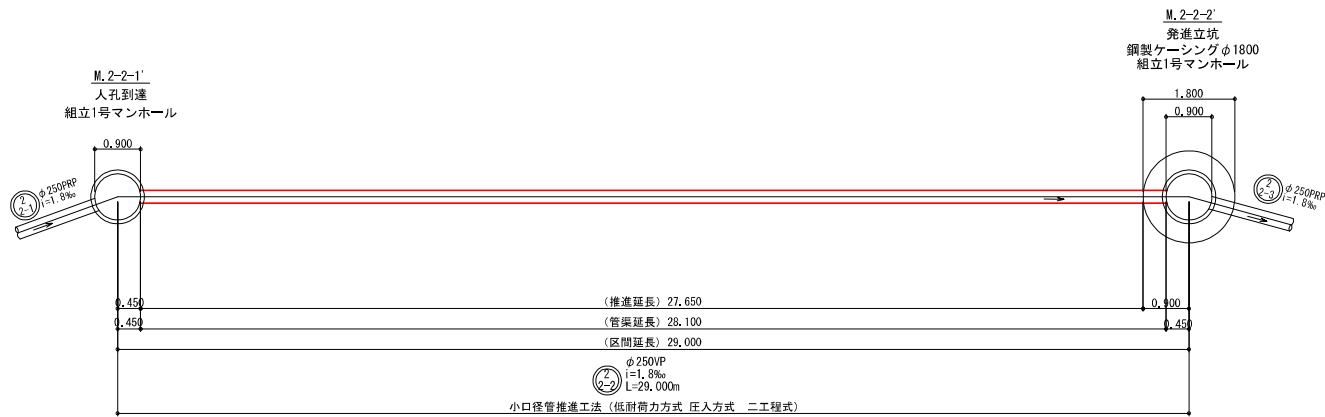


令和 8 年度	
事業名	宝達志水町特定環境保全公共下水道
工事名	φ既5294号 樋川地区区1区 下水道管復旧工事その1
箇所	宝達志水町 柳瀬 地内 ほか
図名	M.4-2-1' 組立1号マンホール構造図
縮尺	S=1:30
図面番号	14 / 20 枚の内
宝達志水町	

推進計画図 縮尺 Non Scale (参考図)

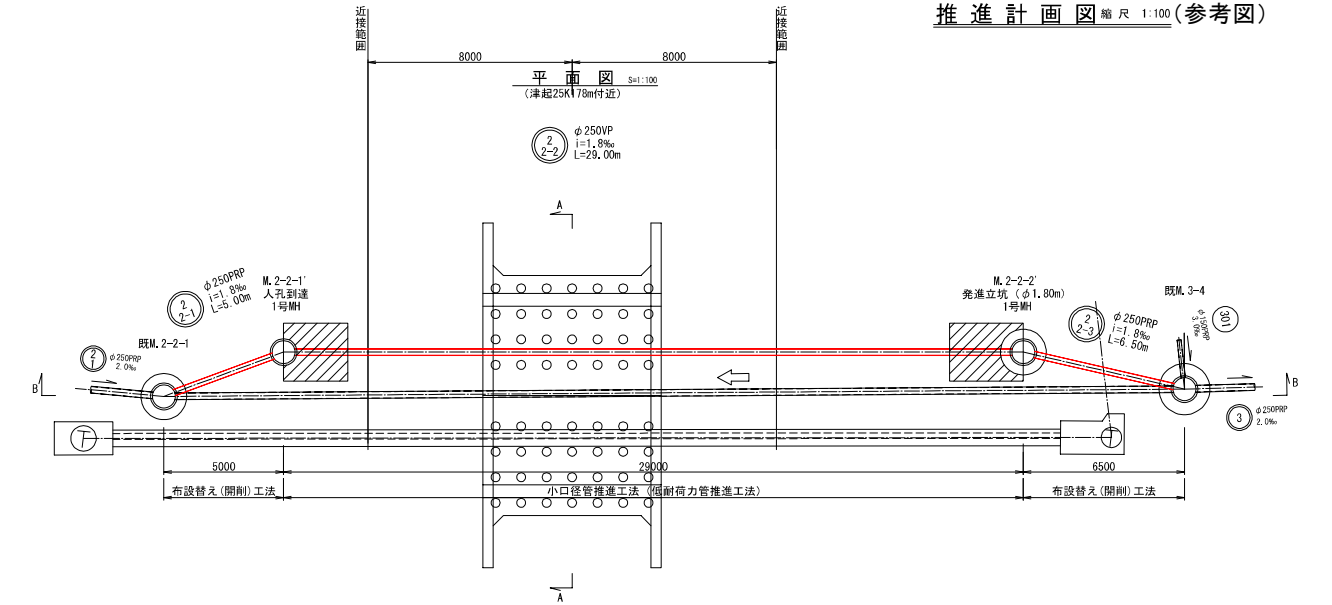
小口径管推進工法（低耐荷力方式 圧入方式 二工程式）

管径	路線番号	立坑区間	区間延長	管渠延長	推進延長	空伏延長	下水道推進工法用 硬質塩化ビニル管			坑口工			鏡切工		備考
							SUSカラー付直管 SUSR 1.0m/本	ケーシング立坑	鋼矢板立坑	既設マンホール	ケーシング立坑	鋼矢板立坑			
(mm)	(-)	(-)	(m)	(m)	(m)	(m)	標準管 (本)	先端管 (本)	最終管 (本)	(箇所)	(箇所)	(箇所)	(箇所)	(箇所)	
φ250VP 下水道推進工法用 硬質塩化ビニル管	(2-2)	M.2-2-1' ~ M.2-2-2'	29,000	28,100	27,650	0,000 0,450	26	1	1	1	-	1	1	-	
計			29,000	28,100	27,650	0,450	26	1	1	1	-	1	1	-	

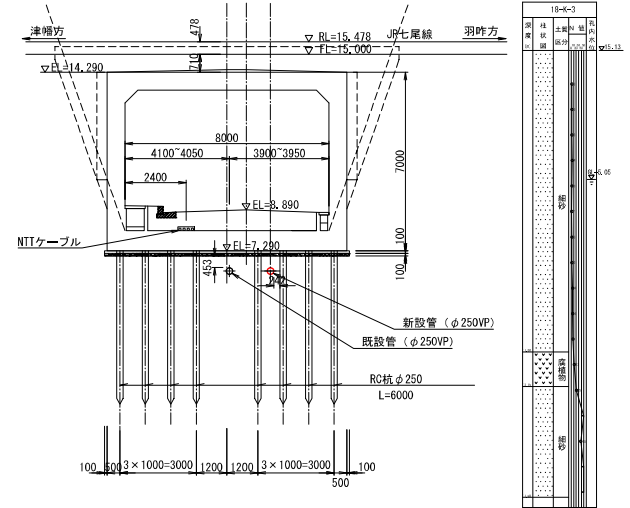


令和 8 年度 (参考図)	
事業名	宝達志水町特定環境保全公共下水道
工事名	6区5294号 樋川地区区工区 下水道管渠復旧工事その1
箇所	宝達志水町 樋川 地内 ほか
図名	推進計画図 (2-2-2路線)
縮尺	Non Scale
図面番号	15 / 20 枚の内
宝達志水町	

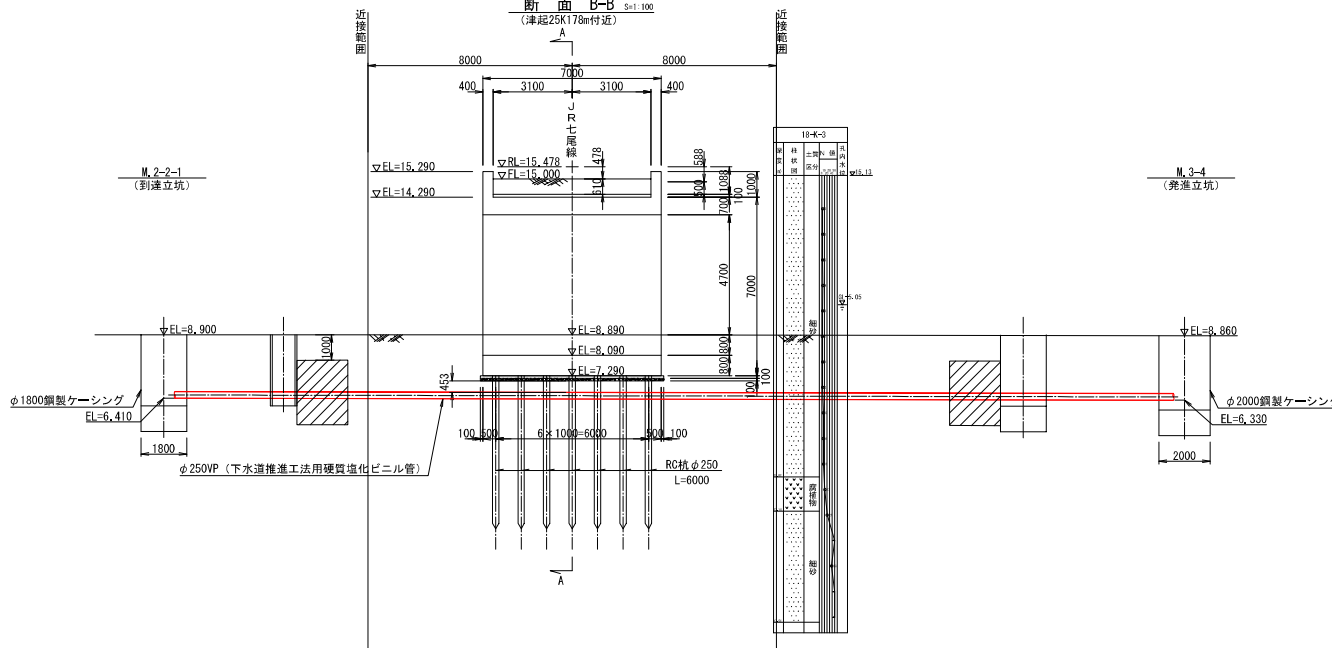
推進計画図 縮尺 1:100 (参考図)



断面 A-A S=1:100 (津起25K178m付近)



断面 B-B S=1:100 (津起25K178m付近)

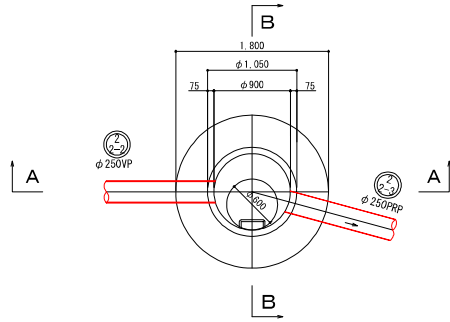


令和 8 年度 (参考図)	
事業名	宝達志水町特定環境保全公共下水道
工事名	宝達志水町 樋川地区工区 下水道管置換工事その1
箇所	宝達志水町 樋川 地内 ほか
図名	推進計画詳細図
縮尺	Non Scale
図面番号	16 / 20 枚の内
宝達志水町	

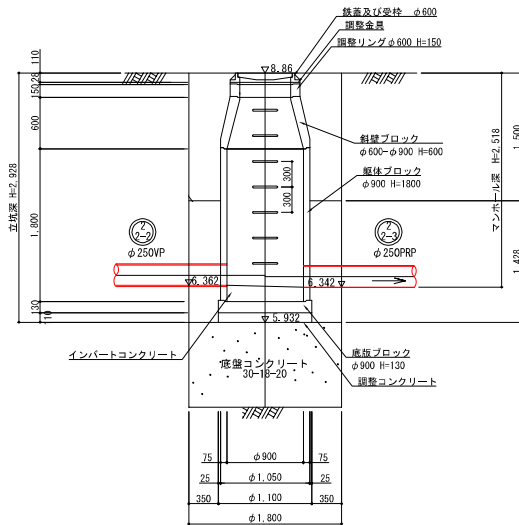
M.2-2-2' 組立1号マンホール構造図

S=1:30

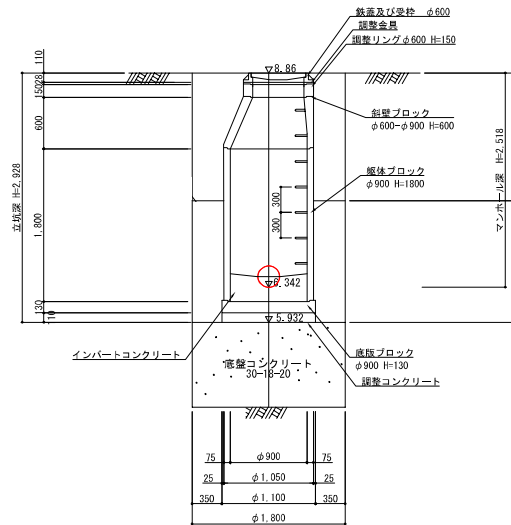
平面図



A-A断面図



B-B断面図

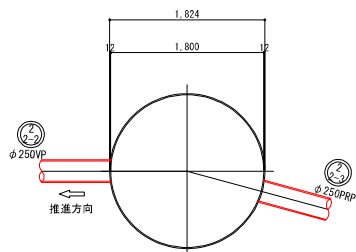


令和 8 年度	
事業名	宝達志水町特定環境保全公共下水道
工事名	5294号 樋川地区区1区 下水道管埋設工事その1
箇所	宝達志水町 柳瀬 地内 ほか
図名	M.2-2-2' 組立1号マンホール構造図
縮尺	S=1:30
図面番号	17 / 20 枚の内
宝達志水町	

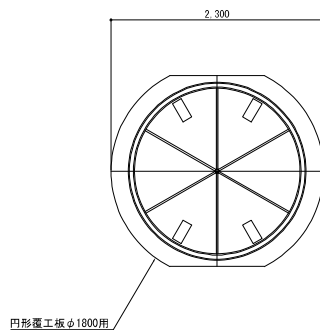
M. 2-2-2' 発進立坑仮設構造図 (参考図)

S=1:30

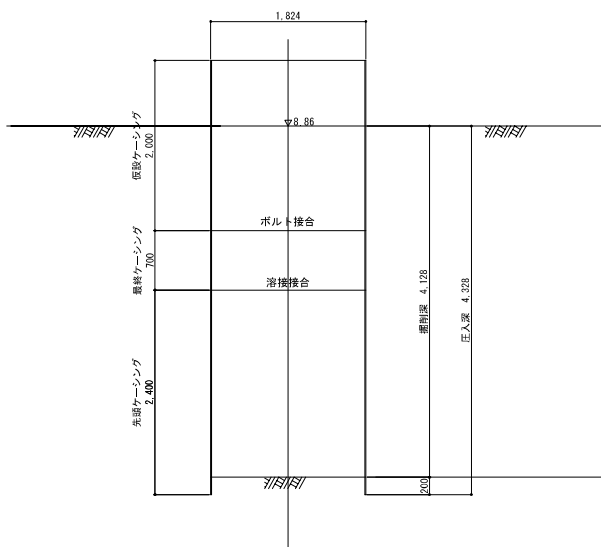
平面図



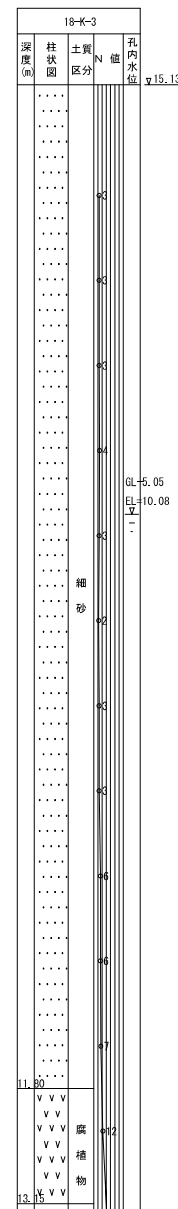
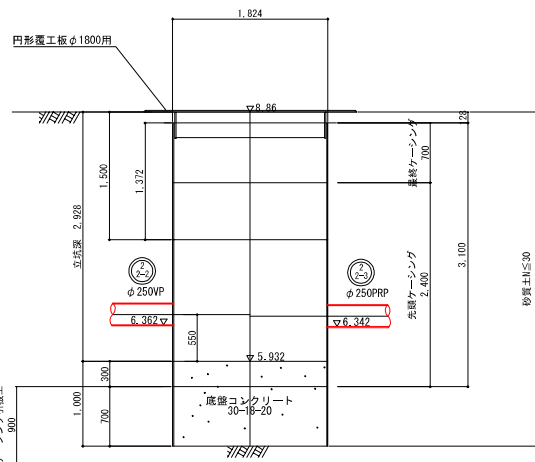
路面覆工平面図



圧入掘削完了図



A-A断面図

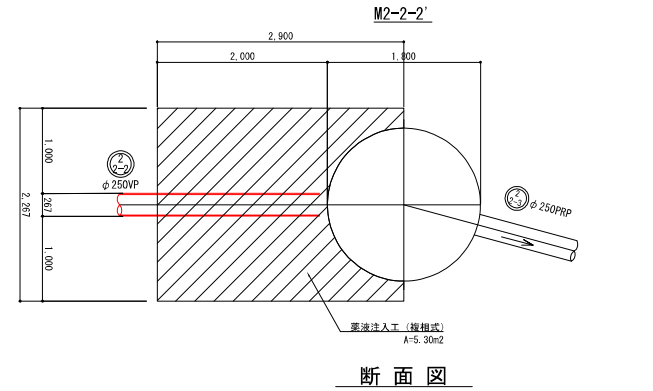
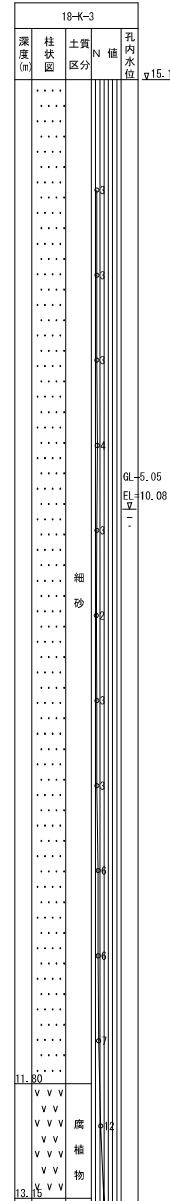
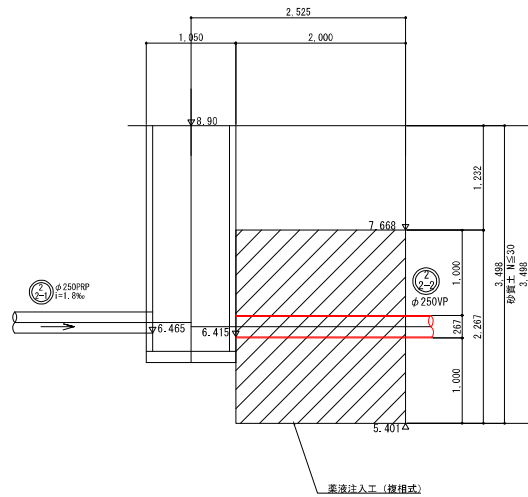
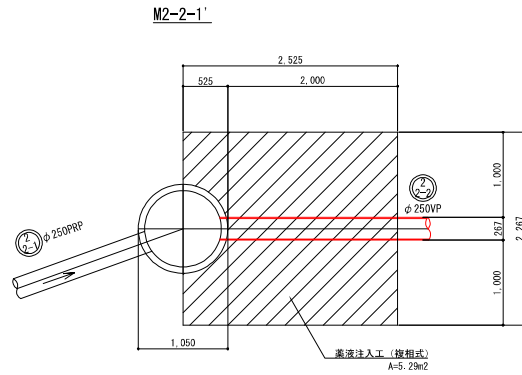


令和 8 年度 (参考図)	
事業名	宝達志水町特定環境保全公共下水道
工事名	6区5294号 樋川地区1区 下水道災害復旧工事その1
箇所	宝達志水町 榑瀬 地内 ほか
図名	M. 2-2-2' 発進立坑仮設構造図
縮尺	S=1:30
図面番号	18 / 20 枚の内
宝達志水町	

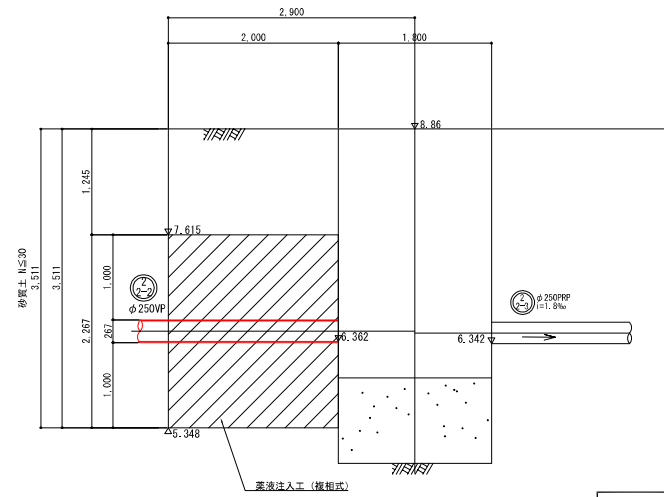
薬液注入工図(2)(参考図)

(2-2-2路線) S=1:30

平面図



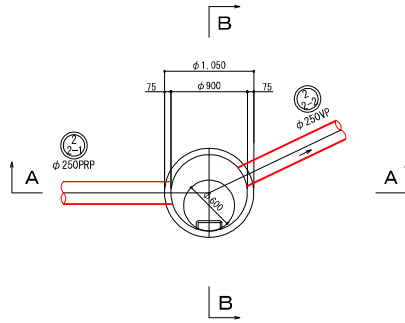
断面図



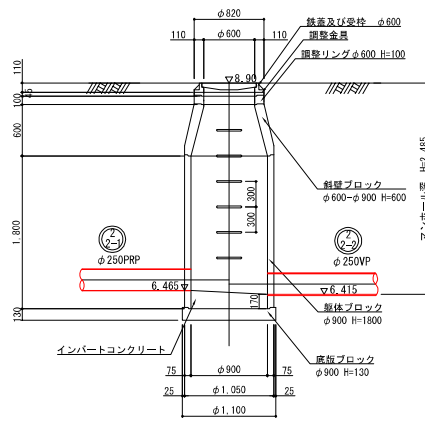
令和 8 年度 (参考図)	
事業名	宝達志水町特定環境保全公共下水道
工事名	6区5294号 穂川地区1区 下水道災害復旧工事その1
箇所	宝達志水町 穂川 地内 ほか
図名	薬液注入工図(2) (2-2-2路線)
縮尺	S=1:30
図面番号	19 / 20 枚の内
宝達志水町	

M.2-2-1' 組立1号マンホール構造図
S=1:30

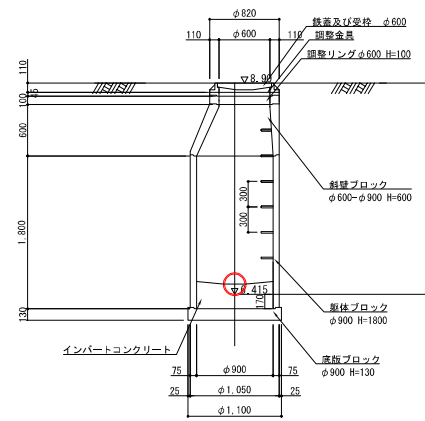
平面図



A-A断面図



B-B断面図



令和 8 年度	
事業名	宝達志水町特定環境保全公共下水道
工事名	宝達志水町 樋川地区1区 下水道管渠復旧工事その1
箇所	宝達志水町 樋川 地内 ほか
図名	M2-2-1' 組立1号マンホール構造図
縮尺	S=1:30
図面番号	20 / 20 枚の内
宝達志水町	