

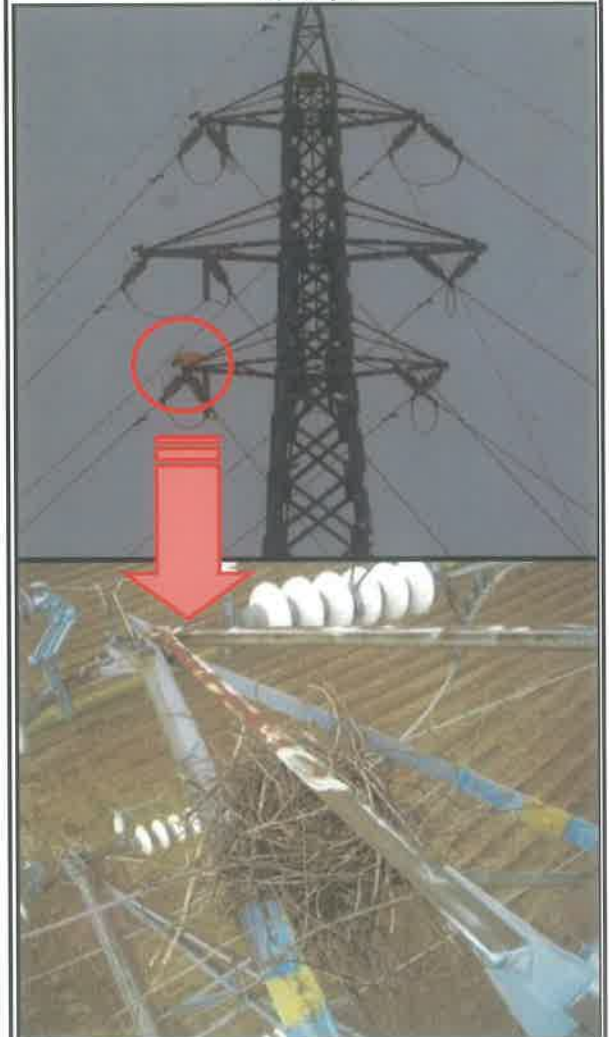
カラスの巣を見つけたらご連絡を

木の枝や針金・ハンガーを使って巣を作り、
これらが電線に触れると**停電の原因**になることもあります。
電柱・鉄塔にカラスの巣を見つけたら、北陸電力までご連絡ください。

電柱



鉄塔



5052 卍
ネ35・51

← 電柱番号札
(例) 5052ネ3551

電柱番号をお知らせください。

巣観察中
北陸電力

電柱に【巣観察中】のシートが取付けてあるものは
当社にて確認しております。



← 鉄塔番号札
(例) 宇出津線 No. 9

鉄塔番号をお知らせください。

《連絡先》

北陸電力株式会社 ネットワークサービスセンター

0120-837119