

家庭ごみの

分け方

出し方

減らし方



羽咋市
観光アテンダント マスコット
「宇田人サンダーくん」



宝達志水町
マスコット キャラクター
「ほっぴーさん」



志賀町
公式ゆるキャラ
「西能登あかり」

ごみの
ひと絞り
運動

ギュッとしばろう 生ごみ
ずっと大切にしよう
ふるさと
僕らの地球

生ごみの約80%は水分です
生ごみの減量化に向けた取組みの1つとして、
水切り・ひとしぼり運動の実践を推進しています。

羽咋市・宝達志水町・志賀町
(羽咋郡市広域圏事務組合)

目次

ごみの分け方・出し方	1	紙類	5	ごみに出せないもの	7
燃えるごみ	2	衣類	5	クリンクルはくいの利用方法 (ごみの直接持ち込み)	9
空き缶	3	小型家電製品	6	ごみを減らす3R(ごみの減らし方)	11
空きびん	3	燃えないごみ	6	ごみの分別一覧	13
ペットボトル	4	水銀使用物	6	ごみについてのQ&A	19
容器包装プラスチック	4	粗大ごみ	7	問い合わせ先	19

ごみの分け方・出し方

分け方	出し方	羽咋市	宝達志水町	志賀町
燃えるごみ (2ページ)	羽咋市、宝達志水町の方は指定のごみ袋(有料)で、志賀町の方は透明又は半透明の45リットル以下の袋にシール(有料)を貼って出してください。	週2回	週2回	週2回
空き缶 (3ページ)	回収容器に入れてください。	月2回	月2回	隔週
空きびん (3ページ)	3色(無色、茶色、その他の色)に分けて、回収容器に入れてください。	月2回	月2回	隔週
ペットボトル (4ページ)	回収容器に入れてください。	月2回	月2回	隔週
容器包装プラスチック (4ページ)	透明又は半透明な袋に入れて出してください。	月2回	月2回	週1回
紙類 (5ページ)	4種類(紙パック、新聞、段ボール、その他の紙)に分けて出してください。	月2回	月1回	隔週
衣類 (5ページ)	透明又は半透明な袋に入れて出してください。	月2回	月2回	隔週
小型家電製品 (6ページ)	回収容器に入れてください。	月2回	月1回	隔週
燃えないごみ (6ページ)	回収容器に入れてください。	月2回	月2回	隔週
水銀使用物 (6ページ)	回収容器に入れてください。	月2回	月2回	隔週
粗大ごみ (7ページ)	志賀町の方は、シール(有料)を貼って出してください。	年2回	年3回	年4回

- 各町会(区)の収集日は、ごみカレンダーをご覧ください。
- ごみステーションは各町会(区)が管理しています。ほかの町会(区)のごみステーションに出すことは、できません。
- 決められた時間までに出してください。
- ごみの種類によって、ごみステーションが異なる場合があります。詳しくは町会(区)にお問い合わせください。
- 月曜日から土曜日は、祝日でもごみ収集を行っています。(12月31日～1月3日を除く)

ごみ収集について詳しくは、市町の担当課までお問い合わせください。

羽咋市環境安全課
☎22-7137

宝達志水町住民課
☎29-8120

志賀町環境安全課
☎32-9321

燃えるごみ

生ごみ



水切りを
しっかりと
お願いします。

野菜くずなどは農地に穴を掘って埋めると土に還ります。(11ページ参照)
食用油の回収を行っているお店がありますのでご利用ください。



紙くず



ティッシュペーパー、紙おむつ(汚物は取り除く)、紙コップ、ラップやトイレトペーパーの芯、米の袋、シュレッダーダストなど

木類



燃えるごみとして出せる木くずは、長さが50cm以下、太さは6cm以下です。これを超える場合は、クリンクルはくいへ直接持ち込むか(9ページ参照)、相大ごみの日に出してください。

布類



合羽、下着、靴下、ネクタイ、ハンカチ、タオル、ぬいぐるみ、ごみ袋に入る大きさの布団やカーテンなど

プラスチック・ビニール・ゴム製品



長靴、おもちゃ、バケツ、CD、ハンガー、水道ホース、汚れが取れない容器包装プラスチック(4ページ参照)など

皮革製品

金具は取らなくてもかまいません。



注意
安全靴は燃えないごみに出してください。

その他



保冷剤、乾燥剤、たばこの吸い殻、マッチ、花火、ライター、注射器を除く在宅医療廃棄物(点滴バッグ、チューブ、カテーテルなどで)、野菜ネット、鳥よけネット、クッキングホイルやアルミホイル(汚れたもの)

注意

- 1 マッチや花火は必ず水に浸してください。ライターは中身を空にしてください。
- 2 おむつや人工肛門パックは、汚物を取り除いてください。
- 3 ビデオテープ、カセットテープは燃えないごみに出してください。
- 4 ホースやロープ、ブルーシート、ネットなど長いものは、1m以下に切ってください。
- 5 機械(モーターや基板)が使われているおもちゃは、小型家電製品に出してください。
- 6 注射器の針は、ごみに出せません。医療機関又は薬局に引き取ってもらってください。
- 7 汚れの残るチューブは、燃えるごみです。

空き缶

ごみステーションの回収容器に入れてください。

飲み物又は食べ物が入っていた缶です。

このマークが
ついたものが
対象です。



30cm
以下



注意

- 1 アルミ缶とスチール缶は、分けなくても構いません。
- 2 空き缶として出せる大きさの目安は、1辺の長さが30cm以下です。それを超えるものは燃えないごみ又は粗大ごみに出してください。
- 3 空き缶からはずれたふたやプルトップは燃えないごみに出してください。
- 4 飲み物、食べ物以外の缶(スプレー缶や塗料の缶など)は、燃えないごみに出してください。



空きびん

3色に分けて、ごみステーションの回収容器に入れてください。

飲み物又は食べ物が入っていたびんです。

色分けは、3色です

- 1 無色のびん
- 2 茶色のびん
- 3 その他の色のびん
青 緑 黒 など

無色のびん



茶色のびん



その他の色のびん
(青・緑・黒色など)



注意

- 1 飲み物、食べ物以外のびん(化粧品や農薬などのびん)は、燃えないごみに出してください。
- 2 ガラス製でないものは、燃えないごみに出してください。
- 3 割れたびんは、燃えないごみに出してください。
- 4 キャップやふたを外してください。取れない部分はそのまま構いません。



ペットボトル

ごみステーションの回収容器に入れてください。

飲み物又は調味料が入っていたペットボトルです。

このマークがついたものが対象です。



PET



キャップやふたを外し、水洗いしてください。



キャップやふたは容器包装プラスチックに出してください。

注意

- 1 キャップやふたを外してください。ラベルやリングは取らなくても構いません。
- 2 汚れたものは、燃えるごみに出してください。

容器包装プラスチック

透明又は半透明の袋に入れて、ごみステーションに出してください。

このマークがついたものが対象です。



商品が入っていたプラスチック製の容器や袋、包んであったラップやフィルムなどです。

汚れているものは、水洗いしてください。



プラスチック容器



豆腐の容器、たまごのケースなど

プラスチックの袋



レジ袋、お菓子の袋など

ラップ・フィルム



キャラメル、タバコ、ヨーグルトなどの包装用フィルムなど

発泡スチロール容器

カップ麺の容器、肉、魚、惣菜などのトレイ



※トレイは店頭回収しているお店もありますのでご利用ください。

チューブ

わさび、からし、マヨネーズ、ケチャップなど



※汚れが取れないものは燃えるごみに出してください。

ボトル・その他

シャンプーのボトル、発泡スチロールの緩衝剤、容器のキャップなど



注意

- 1 プラスチック製の商品は、燃えるごみに出してください。(例: コップ、バケツ、CD、ボールペン、重箱、まな板、歯ブラシなど)
- 2 汚れが取れないものは、燃えるごみに出してください。
- 3 容器包装プラスチックかどうか、判断に迷ったら燃えるごみに出してください。

紙類

4種類に分けて出してください。

4種類に分けてください。

1 紙パック

3 段ボール



2 新聞・折り込みチラシ

4 その他の紙



1 紙パック (牛乳パック、ジュースのパック)

キャップを切り取ってください。
中を水洗いし、切り開いてください。



2 新聞・折り込みチラシ

紙袋に入れるか、ひもでしばってください。



折り込みチラシも一緒に入れてください。

3 段ボール

ひもでしばってください。



4 その他の紙 (本、雑誌、紙箱、包装紙など)

紙袋に入れるか、ひもでしばってください。



注意

次の紙は、燃えるごみに出してください。

写真、米の袋、紙コップ、絵はがき、インクジェット紙、カーボン紙、防水加工紙、油紙、感熱紙、窓付の封筒、ラップやトイレトーパーの芯(紙管)



衣類

透明又は半透明の袋に入れて出してください。

収集、施設へ持ち込みできる衣類 ・素材 (綿、麻、絹、アクリル、ウール、カシミア、シルク、ポリエステル)

具体例

スーツ、ワイシャツ、セーター、トレーナー、スカート、ブラウス、パジャマ、Tシャツ、布製のコート、ジャージ



注意

1 次のものは、燃えるごみに出してください。

下着、革製品(コートやジャンパーなど)、合羽、ヤッケ、ウインドブレーカー、スキーウェア、ダウンウェア、水着、アノラック、ジャンパー、衣類でないもの(ハンカチ、タオル、毛布、シーツ、ふろしきなど)

2 よく洗って乾かしてください。



小型家電製品

ごみステーションの回収容器に入れてください。
(回収容器の目安:縦40cm、横60cm、高さ30cm)

小型の家電製品です (パソコン、ディスプレイを含む)

具体例

炊飯器、トースター、電子レンジ、電気ポット、コーヒーメーカー、食器洗い機、扇風機、掃除機、ビデオデッキ、CDプレイヤー、ラジオ、デジカメ、ビデオカメラ、DVDデッキ、延長コード、電話機、携帯電話、タブレット端末、充電器、パソコンディスプレイ、プリンター、LANケーブル、ファンヒーター、電気ストーブ、照明器具(蛍光灯は取り外して)、体重計、電卓、ゲーム機、時計、懐中電灯、カーナビ、カーステレオ、ETC、USBメモリー、SDカードなど



注意

- 1 電池は外してから出してください。
- 2 掃除機、ファンヒーター、扇風機など回収容器から一部がはみ出たり、高さが超えたりするものもありますが、本体部分が回収容器に入る大きさであれば、小型家電製品に出してください。
- 3 回収容器が一杯の場合は、通行の邪魔にならないように回収容器のそばに置いてください。
- 4 石油ストーブやファンヒーターは、灯油を抜いて出してください。
- 5 パソコンや携帯電話、デジカメなどを出す場合は、データを消してください。
- 6 **テレビ・冷蔵庫・冷凍庫・エアコン・洗濯機・衣類乾燥機は出せません。(7ページ)**



燃えないごみ

ごみステーションの回収容器に入れてください。
(回収容器の目安:縦40cm、横60cm、高さ30cm)

具体例

茶碗、コップ、コーヒーポット、鍋、やかん、ビデオテープ、カセットテープ、スプレー缶、カセットボンベ、包丁、鎌、電球、薬品のびんや缶、砂、灰、漬け物石(おもし)、割れたびん、割れた蛍光灯など



注意

- 1 回収容器に入らない大きさのものは、粗大ごみに出してください。
- 2 スプレー缶、カセットボンベは、中身をすべて出して必ず穴をあけてください。(ガスは引火性です。室内で放出すると、火災の原因となります。)
- 3 砂や灰は、袋に入れて出してください。
- 4 次のものは、容器からはみ出しますが、燃えないごみに出してください。
傘、金属バット、ゴルフクラブ、釣り竿、モップの柄など長さ1.2m以下の細いもの。
- 5 注射器の針は出せません。医療機関又は薬局に引き取ってもらってください。



水銀使用物

ごみステーションの回収容器に入れてください。

乾電池、充電式の電池、ボタン電池、蛍光灯、水銀体温計、鏡、水銀式血圧計



割らないようにしてね!

注意

- 1 蛍光灯は、割れないよう箱容器に入れて出してください。
- 2 割れた蛍光灯は、燃えないごみに出してください。
- 3 姿見・鏡台など大きなものは、粗大ごみです。
- 4 充電式電池の店頭回収を行っているお店もありますのでご利用ください。

粗大ごみ

志賀町の方はシールを貼って、羽咋市、宝達志水町の方はそのまま、指定された場所に出してください。

粗大ごみは、ごみ袋に入らない物、回収容器に入らない物です。可燃物と不燃物に分ける必要はありません。

具体例

自転車、一輪車、スキー板、ソファー、タンス、食器棚、机、サイドボード、オルガン(ピアノは出せません)、ベッド、ふとん、こたつ、マットレス、マッサージ機、下駄箱、物干し台、物干し竿、ベビーカー、木材(長さ2m以下、太さ15cm以下のもの)



注意

次のものは、ごみに出せません。

テレビ・冷蔵庫・冷凍庫・エアコン・洗濯機・衣類乾燥機、消火器、タイヤ、ガスボンベ、バッテリー(鉛蓄電池)、農機具、漁網(漁業用)

出せない物

次のものは出すことができません。

(クリンクルはくいへ持ち込むこともできません)

家庭から出される一般廃棄物であっても次のものは、ごみステーションやリサイクルセンターには持ち込めません。処分方法がわからないときは、各市町へ問い合わせさせていただき、ご自身での処理をお願いします。

- (1) 有毒性、危険性、有害性、引火性のある一般廃棄物又は著しい悪臭を伴うもの
- (2) 特別管理一般廃棄物
 - ・ 廃エアコン、廃テレビ、廃電子レンジに含まれるPCBを使用した部品
 - ・ ごみ焼却施設から排出されるばい塵の集められたもの
 - ・ 病院や診療所などの人が感染し、汚染する恐れのある感染性病原体を取扱い施設から出される汚泥、廃油、廃酸、廃アルカリ、金属くず、ガラスくずなどを除いた感染性一般廃棄物
- (3) 施設で適正に処理することが困難であるもの
- (4) 一般廃棄物で、容積や重量が著しく大きなもの
- (5) 施設が行う処理に、支障を及ぼす恐れのあるもの
- (6) 家電リサイクル法の対象品(4品目)のもの

品目	処分方法	備考
家電リサイクル4品目 テレビ・冷蔵庫・冷凍庫・エアコン・洗濯機・衣類乾燥機 	① 買ったお店又は買替えのお店(販売店)で引き取りを依頼しましょう。販売店によって、引き取り方が異なるので、販売店に問い合わせください。(有料) ② ①の方法以外に、事前に郵便局で家電リサイクル券を購入し、自分で(財)家電製品協会の指定引取場所へ持ち込むか、収集運搬許可業者に運搬を依頼する方法(有料)もあります。	(財)家電製品協会の指定引取場所 日本通運(株)金沢支店七尾営業課 住所：中能登町大槻イ65-1 ☎ 0767-74-2250 家電リサイクル券(税抜き) テレビ 1,200円～ 冷蔵庫 3,400円～ 冷凍庫 3,400円～ エアコン 900円～ 洗濯機 2,300円～ 衣類乾燥機 2,300円～
	注意 1 販売店又は収集運搬業者に引き取ってもらう場合は、家電リサイクル券を購入する費用のほかに、指定引取場所までの運搬費がかかります。 2 家電リサイクル券をお求めの際は製造メーカーや大きさをご確認ください。	

品目	処分方法	備考
車、バイク	販売店にご相談ください。	
車のタイヤ	販売店にご相談ください。	
バッテリー（鉛蓄電池）	販売店にご相談ください。	
ピアノ	販売店にご相談ください。	
仏壇	販売店にご相談ください。	
消火器 	(株)消火器リサイクル推進センターの引き取り窓口へ持ち込むか、消火器の販売店にご相談ください。(有料)	(株)消火器リサイクル推進センターの引き取り窓口 「林消防設備」 住所：中能登町良川ソ部135番地1 ☎0767-74-0106 「有)フクシマバーナー」 住所：志賀町高浜町クの42番地6 ☎32-0476 「有)小川電設」 住所：志賀町富来領家町夕2番地11 ☎42-1007
プロパンガスボンベ	販売店にご相談ください。	
農機具、農業用プラスチック (ビニール、苗箱)	農協・販売店にご相談ください。	
農薬	農協・販売店にご相談ください。	
ボイラー、電気温水器、 ユニットバス	販売店（施工業者）又はメーカーにご相談ください。	
ソーラー発電システム 太陽光発電システム 太陽熱温水器	販売店（施工業者）又はメーカーにご相談ください。	
プレジャーボート	販売店にご相談ください。	
漁網（漁業用）	漁協・販売店にご相談ください。	石川県漁業協同組合 ☎076-234-8815
注射器の針	医療機関又は薬局に引き取ってもらってください。	
産業廃棄物	産業廃棄物処理業者にご相談ください。	(社)石川県産業廃棄物協会 ☎076-224-9101
建築廃材（アスベスト含有 建材や形成板） CCA処理木材*	解体撤去・処分を含めて、産業廃棄物処理業者にご相談ください。	(社)石川県産業廃棄物協会 ☎076-224-9101
動物の死骸	羽咋斎場（☎22-0420）又はペットの葬祭業者にご相談ください。	羽咋斎場では骨のお返しはしていません。 1件につき5,000円（税抜き）
羽咋郡市外で発生したごみ	発生した場所の自治体にご相談ください。	

*CCA処理木材とは、木材の防菌や防アリを妨ぐため、クロム・銅・ヒ素化合物系防腐剤を塗ったものです。

お家の清掃などで出る、紙くず・木くず、がれき類などの処分でお困りの方は、民間の処理業者もございますので、詳しくは、市町の担当課へお問い合わせください。

不法投棄は絶対にダメ!!



・羽咋警察署
☎22-0110

不法投棄を行った場合は、5年以下の懲役、1000万円以下（法人は3億円以下）の罰金又はこの両方が科せられます。見つけた際は無理に注意せず、ナンバーなどの手がかりを警察又は保健所に通報しましょう。

・能登中部保健福祉センター
☎0767-53-2482

野焼きは禁止!!



法で定められた焼却炉以外でごみを焼却したり、露天でごみを焼却したりする、いわゆる「野焼き」は法律で禁止されています。違反者には5年以下の懲役、1000万円以下の罰金又はこの両方が科せられます。また例外的に認められている場合（宗教行事や農業などのため）でも、近所に迷惑が掛かる場合は止めましょう。



クリンクルはくいの利用方法

クリンクルはくいでは、ごみ処理のほか、リフォーム品の販売、ごみの減らし方を学ぶ体験教室、施設見学、不要品の無料引き取りを行っています。

場所 羽咋市滝谷町又30番地

利用時間 月曜日～金曜日 8時30分～午後4時30分

になおう いい ごみ

土曜日(午前のみ) 8時30分～正午

☎ **27-1153**

休業日 土曜日の午後、日曜日、12月31日～1月3日

FAX 27-1154

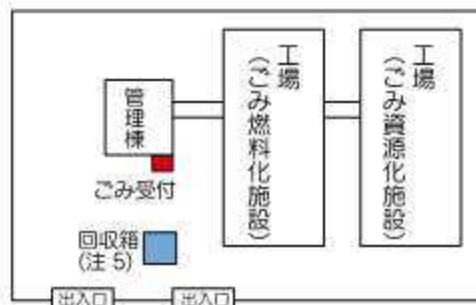
(上記以外の日は、営業を行っています)

1 ごみの持ち込み

クリンクルはくい管理棟のごみ受付窓口で手続きを行ってください。
(予約の必要はありません)

料金:下の表で求めた額に消費税を加えた額(10円未満四捨五入)

区分	家庭系のごみ	事業系のごみ
50kg以下(基本額)	300円	1,000円
50kgを超えた場合の 加算額 10kgにつき	60円の加算	200円の加算



例:家庭ごみ80kgの場合の料金

(基本額300円+加算額60円×3)×1.08=518円、10円未満を四捨五入し、料金は520円になります。

注意

- 1 料金は、1回・1台の持ち込みごとに精算します。1日に何度か持ち込む場合や何台かの車で持って来た場合でも、トータル重量で計算するわけではありません。
- 2 市町の指定袋に入れたり、シールを貼ったりする必要はありません。
- 3 搬入時と積み降ろし後の、2回重量測定となります。
- 4 最大積載量4トンを超える車両での持ち込みはできません。
- 5 紙類、小型家電専用の回収箱です。利用時間内に利用できます。(無料)

大量のごみが出た場合

引っ越しなどや大掃除によって大量のごみが出た場合は、一般廃棄物収集運搬の許可を受けた民間業者(有料)に依頼するか、クリンクルはくい(リサイクルセンター)まで直接持ち込んでください。

自分で運べない場合

自分で運べない場合は、一般廃棄物収集運搬の許可を受けた民間業者(有料)に依頼してください。許可業者については、市町の担当課へお問い合わせください。

ボランティア清掃について

海岸清掃や道路沿いの清掃などで収集したごみの場合、料金が免除になることがあります。詳しくは、市町の担当課へお問い合わせください。

2 施設見学 (休業日・祝日を除く)

電話でお問い合わせください。
(☎27-1153)



4 リフォーム品の販売

不要品として持ち込まれたものを、修理して販売しています。



3 体験教室

エコクッキング教室、古着のリフォーム教室を開催しています。開催日程は、市町の広報及びクリンクルはくいのホームページで案内しています。電話でお申し込みください。(☎27-1153)



5 不要品の無料引き取り

使えるのに要らなくなったものがあればクリンクルはくいへお持ちください。無料で引き取ります。(例:家具、ベビー用品、衣類、バッグなど)



クリンクルはくいのごみ処理

クリンクルはくいには、ごみ燃料化施設とごみ資源化施設の2つの工場があります。

ごみ燃料化施設では、燃えるごみを原料に「RDF」と呼ばれる固形燃料を造っています。

燃えるごみを細かくし、灯油で乾燥させます。水分が多いと燃料が多く必要になります。台所ごみのひと絞りは、とても有効な手段です。また、ロープなどを切らずに出すと機械に絡まり、止まってしまうことがあります。

ごみ資源化施設では、缶、びん、ペットボトル、容器包装プラスチックなど資源として再利用されるものの選別を行い、細かく砕いて、鉄やアルミなどの金属を分別しています。

汚れた容器包装プラスチックは、人の手で選別して除いています。悪臭や害虫発生の要因にもなります。汚れの取れないものは、燃えるごみに出してください。



クリンクルはくいで造られた固形燃料は、志賀町にある石川北部RDFセンターで発電用の燃料として使われます。



固形燃料(RDF)

＼ ごみを出すときは決められたルールを守りましょう! /



人の手で異物を取り除く作業



ペットボトルの圧縮品



空き缶の圧縮品





ごみを減らす3Rを推進しています。

(リデュース・リユース・リサイクル)



リデュース
(Reduce)

ごみをなるべく出さないようにしよう



リユース
(Reuse)

ものをたいせつにし、長く使おう



リサイクル
(Recycle)

使い終わったら資源にまどそう



ごみの減らし方

- 1 生ごみを「**ギュ〜とひとしぼり**」するだけで、大きな“ごみの減量”になります。
- 2 食材は捨てるものを減らし使い切り、**エコクッキング**に努めましょう。
- 3 食卓に並んだ食べ物は、好き嫌いせず、**残さず食べ**ましょう。
- 4 食品の買い過ぎによる、**ムダを減ら**しましょう。
- 5 **生ごみをたい肥化**し、出すごみを減らすよう努めましょう。
- 6 すいか・メロンなどの皮は、干すことにより減量になります。
- 7 詰め替え用品などを選び、**ムダを減ら**しましょう。



助成金制度

集団回収や生ごみ処理機・コンポストなどの購入に対し、助成を行っている市町があります。詳しくは市町の担当課へお問い合わせください。

	羽咋市	宝達志水町	志賀町
生ごみ処理機・コンポストなどの購入助成金制度	有り	—	有り
集団回収への助成金制度	有り	—	有り



農地への還元

＼ごみを減らす最大のポイントは生ごみです。／

野菜のくずは、農地に穴を掘って埋めると土に戻ります。
(害虫や悪臭が発生する場合は止めてください)



クリンクルはくいでは、堆肥作りの木枠(多段できます)を販売しています。
(電話27-1153)

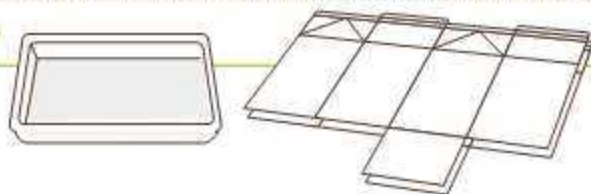


食用油の回収

食用油の店頭回収を行っているお店がありますので、ご利用ください。食用油はペットボトルに入れ替えて、回収場所に置いてください。食用油の容器などは、使わないでください。

紙パックや食品トレイのリサイクル

店頭回収を行っているお店がありますのでご利用ください。



古紙（新聞、段ボール、雑誌）の回収

新聞、段ボール、雑誌は次のところへ持ち込むと無料で引き取ってもらえます。

事業所名	住所	電話番号
尙金沢商店	羽咋市粟生町×189番地1	22-6754
福野商店	志賀町末吉丑16番地3	36-1178



ビールびんや日本酒のびんは販売店へ

ビールや日本酒のびんは販売店に持っていくと、買い取ってもらえます。



着物のリサイクル

状態の良い着物は買い取ってくれる場合もありますので、販売店にご相談ください。



市民リサイクル銀行

羽咋市では不要品交換の仲介を行っています。詳しくは羽咋市商工観光課へお問い合わせください。(電話 22-1118)

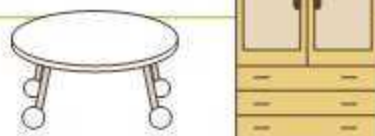


充電式電池のリサイクル

ビデオカメラや携帯電話、電動工具など、充電式電池の店頭回収しているお店がありますのでご利用ください。

クリンクルはくいの不要品引き取り制度

クリンクルはくいでは、不要品の無料引き取りを行っています。(9ページ参照)



問い合わせ先

羽咋市環境安全課

☎22-7137

宝達志水町住民課

☎29-8120

志賀町環境安全課

☎32-9321

クリンクルはくい

☎27-1153

ごみの分別一覧

ごみの材質や大きさによって分別区分が変わることがあります。

(平成30年4月1日現在)

品目名	分別区分	備考
あ アイロン	小型家電製品	
アイロン台	燃えないごみ	
アイパッド	小型家電製品	データーを消してください
アイポッド	小型家電製品	データーを消してください
アタッシュケース	粗大ごみ	
油(食用油)	燃えるごみ	紙や布に染み込ませるか凝固剤で固めてください
織み機(家庭用)	小型家電製品	
網戸	粗大ごみ	
アルバム	燃えるごみ	
アルミサッシ	粗大ごみ	
アルミホイール(クッキングホイール)	燃えるごみ	汚れていないものは燃えないごみ
アルミホイール(タイヤホイール)	出せない	販売店にご相談ください
安全靴	燃えないごみ	
安全ピン	燃えないごみ	
アンテナ(テレビ用)	小型家電製品	
アンプ	小型家電製品	
い 生花用吸水性スポンジ	燃えるごみ	
石	燃えないごみ	
石うす	粗大ごみ	
衣装ケース	粗大ごみ	
一輪車(スポーツ用・ねこぐるま)	粗大ごみ	
一輪車(スポーツ用・ねこぐるま)のタイヤ	粗大ごみ	
一升びん	空きびん	
一斗缶	燃えないごみ	中身を空にしてください
犬小屋	粗大ごみ	
イヤホン	小型家電製品	
衣類乾燥機	出せない	Aページ 家電リサイクル法の対象品
医療器具	出せない	医療機関に相談してください
入れ歯	燃えないごみ	
インクカートリッジ(プリンター用)	燃えるごみ	販売店でも回収しております
インクリボン(ワープロなど)	燃えないごみ	カセットテープと同じ扱いです
インターホン	小型家電製品	
う ウインドブレーカー	燃えるごみ	
植木鉢(陶磁器類)	燃えないごみ	
植木鉢(プラスチック製)	燃えるごみ	ごみ袋に入らないものは粗大ごみ
ウォシュレット	小型家電製品	
うす(木製)	粗大ごみ	
腕時計	小型家電製品	
乳母車(ベビーカー)	粗大ごみ	
え エアコン(室内・室外・ウィンドタイプ)	出せない	Aページ 家電リサイクル法の対象品
エアポンプ(電動式)	小型家電製品	
エアポンプ(プラスチック製)	小型家電製品	
SDカード	小型家電製品	データーを消してください
絵の具チューブ(金属製)	燃えないごみ	プラスチック製は燃えるごみ
MD(ケースも含む)	燃えるごみ	
MDプレイヤー	小型家電製品	
LEDライト	燃えないごみ	
エレキギター	粗大ごみ	
エレクトーン	粗大ごみ	

品目名	分別区分	備考
え エンジンオイル(自分で交換したもの)	燃えるごみ	紙や布に染み込ませてください
延長コード	小型家電製品	
塩ビ管	燃えるごみ	1m以下に切ってください 業者が施工した場合は、業者に引き取ってもらってください
鉛筆削り(電気式)	小型家電製品	
お オイル缶(一斗缶)	燃えないごみ	中身を空にしてください
オイルヒーター	粗大ごみ	
応接セット	粗大ごみ	
オーディオ機器	小型家電製品	
オーディオラック	粗大ごみ	
オートバイ(原動機付自転車含む)	出せない	販売店にご相談ください
オーブントースター	小型家電製品	
オープンレンジ	小型家電製品	
お菓子の箱・袋(紙製)	紙類	
お菓子の箱(金属製:1辺の長さが30cm以下)	空き缶	これを超えるものは燃えないごみ
お菓子の袋(プラスチック製)	容器包装プラスチック	
おけ(金属製)	燃えないごみ	
おけ(プラスチック・木製)	燃えるごみ	
押しピン(番紙)	燃えないごみ	
落ち葉	燃えるごみ	
帯	燃えるごみ	
おまる(プラスチック製)	燃えるごみ	
おむつ(紙・布製)	燃えるごみ	汚物を取り除いてください
おもちゃ(機械内蔵)	小型家電製品	乾電池は取り除いてください
おもちゃ(プラスチック・木製)	燃えるごみ	
おもり(釣り用)	燃えないごみ	
オルガン	粗大ごみ	
オルゴール	燃えないごみ	
温水洗浄式便座	小型家電製品	
湯冷車(ポータブル)	出せない	Aページ 家電リサイクル法の対象品
か カーステレオ	小型家電製品	
カーテレビ(車載用液晶テレビ)	小型家電製品	
カーテン	燃えるごみ	1m以下に切ってください
ガーデンフェンス	粗大ごみ	
カーナビ	小型家電製品	
カーペット(電子式含む)	粗大ごみ	
カーボン紙	燃えるごみ	
貝殻	燃えるごみ	
懐中電灯	小型家電製品	乾電池は取り除いてください
貴物袋(スーパーのレジ袋)	容器包装プラスチック	
回覧板(プラ製)	燃えるごみ	
カイロ(使い捨て)	燃えるごみ	
鏡	水銀使用物	
鏡(鏡台用のもの)	粗大ごみ	
鍵	燃えないごみ	
学習机	粗大ごみ	
顔縁(金属製)	燃えないごみ	
顔縁(木・プラスチック製)	燃えるごみ	
掛け軸	燃えるごみ	

	品目名	分別区分	備考	
か	傘（折りたたみ含む）	燃えないごみ		
	加湿器	小型家電製品		
	ガスコンロ（家庭用）	小型家電製品		
	ガスボンベ	出せない	販売店にご相談ください	
	ガスマット（レンジ用アルミホイル）	燃えないごみ		
	ガス湯沸かし器（家庭用）	粗大ごみ		
	カセットコンロ	小型家電製品	ボンベは取り外してください	
	カセットコンロ用ガスボンベ（カートリッジ式）	燃えないごみ	使いきってから屋外にて穴をあけてください	
	カセットテープ	燃えないごみ		
	カセットデッキ	小型家電製品		
	ガソリン携行缶	燃えないごみ	中身を空にしてください	
	活性炭（冷蔵庫の消臭用）	燃えるごみ		
	合羽	燃えるごみ		
	カップめんのかた（紙製）	燃えるごみ		
	カップめんのかた（プラスチック製）	容器包装プラスチック	汚れがとれないものは燃えるごみ	
	金づち（ハンマー・トンカチ）	燃えないごみ		
	かつら（ウィッグ）	燃えるごみ		
	カバン	燃えるごみ		
	花瓶（ガラス・陶器）	燃えないごみ		
	釜	燃えないごみ		
	鎌	燃えないごみ		
	カミソリ及びカッター	燃えないごみ		
	紙粘土	燃えるごみ		
	紙パック（飲料用）	紙類	中が銀紙のものは燃えるごみ	
	紙袋	紙類		
	かめ（陶器製）	燃えないごみ		
	カメラ（デジカメ）	小型家電製品		
	カメラフィルム	燃えるごみ		
	蚊帳（かや）	燃えるごみ	1m以下に切ってください	
	カラーボックス	粗大ごみ		
	カラオケ機器（家庭で使っていたもの）	小型家電製品		
	ガラス（コップ・食器）	燃えないごみ		
	ガラス戸	粗大ごみ		
	空のドラム缶	粗大ごみ		
	軽石	燃えないごみ		
	カレンダー	紙類	金属・プラスチック部分は取り除いてください	
	革製品	燃えるごみ		
	瓦	燃えないごみ	業者が施工した場合は、業者に引き取ってもらってください	
	換気扇	小型家電製品		
	緩衝材（プラスチックのシート状で凹凸があるもの）	容器包装プラスチック		
	乾燥剤	燃えるごみ		
	乾電池	水銀使用物		
	感熱紙	燃えるごみ		
	き	キーボード（楽器・パソコン用）	小型家電製品	
		記憶メディア（SDカード・X Dカード等）	小型家電製品	データを消してください
木くず（長さ50cm以下、太さ6cm以下のもの）		燃えるごみ	これを超えるものは粗大ごみ	
ギター（ケース含む）		粗大ごみ		
杵（きね）		粗大ごみ		
木の根		粗大ごみ	長さ2m以下、太さ15cm以下のもの	
蕨物		燃えるごみ		
脚立（金属製）		粗大ごみ		
キャリーバッグ		粗大ごみ		
牛乳パック		紙類	切り開いてください	

	品目名	分別区分	備考	
き	牛乳びん	空きびん		
	鏡台（ドレッサー）	粗大ごみ		
	金庫（耐火庫）	粗大ごみ		
	く	空気入れ（自転車など）	燃えないごみ	
		空気清浄機	小型家電製品	
	クーラーボックス	粗大ごみ		
	くぎ	燃えないごみ		
	草刈り機（刈り払い機）	粗大ごみ		
	くさり（金属製）	燃えないごみ		
	薬（飲み薬）	燃えるごみ		
靴（くつ）	燃えるごみ	安全靴、スケート靴は燃えないごみ		
クッション	燃えるごみ			
クリスマスツリー	燃えるごみ			
クリップ（金属製）	燃えないごみ			
熊手	粗大ごみ			
車椅子	粗大ごみ			
クレヨン	燃えるごみ			
グローブ（点灯管）	燃えないごみ			
グローブ（野球用）	燃えるごみ			
鎌	粗大ごみ			
け	ケイカル板	燃えるごみ		
	蛍光灯	水銀使用物	割れないように箱に入れて出してください 割れた場合は燃えないごみ	
	携帯電話	小型家電製品	データを消してください	
	ゲーム機（家庭用ゲーム機・ゲームソフト）	小型家電製品	乾電池は取り除いてください	
	劇薬	出せない	販売店にご相談ください	
	化粧品のびん	燃えないごみ		
	化粧品の容器（プラスチック製）	容器包装プラスチック		
	下駄箱	粗大ごみ		
	ケチャップの容器（プラスチック製）	容器包装プラスチック	汚れが取れないものは燃えるごみ	
	血圧計（水銀式）	水銀使用物		
	血圧計（電子式）	小型家電製品	電池は取り除いてください	
	玄関泥落しマット（金属製）	燃えないごみ		
	玄関マット	燃えるごみ		
	建築廃材	出せない	8ページ産業廃棄物処理業者に ご相談ください	
	剣山	燃えないごみ		
原動機付自転車	出せない	販売店にご相談ください		
剣道の防具	粗大ごみ			
顕微鏡	粗大ごみ			
こ	磊石	燃えないごみ		
	こいのぼり	燃えるごみ	1m以下に切ってください	
	こいのぼりの竿（木製）	燃えるごみ	1m以下に切ってください	
	こいのぼりの竿（アルミ製）	粗大ごみ		
	コードリール（ドラム）	小型家電製品		
	コーヒーマーカー	小型家電製品	ガラスボットの部分は燃えないごみ	
	氷枕	燃えるごみ		
	こざ	粗大ごみ	ごみ袋に入るものは燃えるごみ	
	こたつ	粗大ごみ		
	こたつ板	粗大ごみ		
	こたつ布団	粗大ごみ	ごみ袋に入るものは燃えるごみ	
	コップ（ガラス・金属製）	燃えないごみ		
	コップ（プラスチック製）	燃えるごみ		
	粉ミルクの缶	空き缶		
	髷盤	粗大ごみ		
コピー機（家庭用）	小型家電製品			

	品目名	分別区分	備考
こ	ゴム製品	燃えるごみ	
	ゴムホース	燃えるごみ	1m以下に切ってください
	ゴムボート	粗大ごみ	
	米びつ	粗大ごみ	
	米袋(紙製)	燃えるごみ	
	米袋(ビニール製)	容器包装プラスチック	
	ゴルフクラブ	燃えないごみ	
	ゴルフバッグ	粗大ごみ	
	ゴルフボール	燃えるごみ	
	コンパクト(鏡付き)	水銀使用物	
か	コンパネ(合板)	粗大ごみ	
	コンベックス	燃えないごみ	
	コンボ(オーディオ機器)	小型家電製品	
	サーフボード	粗大ごみ	
	座いす	粗大ごみ	
	サイドボード	粗大ごみ	
	座卓	粗大ごみ	
	サッカーボール	燃えるごみ	空気を抜いて出してください
	雑誌	紙類	
	座布団	燃えるごみ	ごみ袋に入らないものは粗大ごみ
き	皿(陶磁器・金属製)	燃えないごみ	
	ざる(金属製)	燃えないごみ	
	サングラス(ガラスレンズ)	燃えないごみ	
	サングラス(プラスチックレンズ)	燃えるごみ	
	サンダル	燃えるごみ	
	三輪車	粗大ごみ	
	CD(ケースも含む)	燃えるごみ	
	CDプレイヤー	小型家電製品	
	シェーバー(ひげ剃り)	小型家電製品	
	磁石	燃えないごみ	
く	支柱(金属製・芯に針金が入ったもの)	燃えないごみ	
	支柱(プラスチック製)	燃えるごみ	
	七輪	燃えないごみ	
	自転車	粗大ごみ	
	自転車の串輪	粗大ごみ	
	シャープペンシル(金属製)	燃えないごみ	
	シャープペンシル(プラスチック製)	燃えるごみ	
	シャープペンシルの芯	燃えるごみ	
	蛇口(水道)	燃えないごみ	
	写真	燃えるごみ	
こ	ジャッキ(車用)	燃えないごみ	
	砂利	燃えないごみ	袋に入れて出してください
	絨毯(ジュータン)	粗大ごみ	
	充電器	小型家電製品	
	朱肉	燃えるごみ	
	消火器	出せない	8ページ
	将棋盤	粗大ごみ	
	障子戸	粗大ごみ	
	浄水器(電気式のもの)	小型家電製品	
	住宅用火災報知器(煙式・熱式)	小型家電製品	
け	照明器具	小型家電製品	蛍光灯は水銀使用物
	ジョーロ(金属製)	燃えないごみ	
	ジョーロ(プラスチック製)	燃えるごみ	
	食用油	燃えるごみ	紙や布に染み込ませるか凝固剤で固めてください
	除湿器(家庭用)	小型家電製品	
	除湿剤	燃えるごみ	
	除雪機	出せない	販売店にご相談ください
	食器洗い乾燥機(家庭用)	小型家電製品	

	品目名	分別区分	備考
し	食器棚	粗大ごみ	
	シルバーカート(電動車いす)	粗大ごみ	
	人工芝	燃えるごみ	
す	新聞紙(折り込みチラシ含む)	紙類	
	水銀血圧計	水銀使用物	
	水槽(ガラス製・プラスチック製)	粗大ごみ	
	水筒(金属製・魔法瓶)	燃えないごみ	
	水筒(プラスチック製)	燃えるごみ	
	炊飯器(炊飯ジャー)	小型家電製品	
	スーツケース	粗大ごみ	
	姿見	粗大ごみ	
	スキー・スノーボード	粗大ごみ	
	スキー・スノーボード靴	燃えるごみ	
せ	スキーウエア	燃えるごみ	
	スキーキャリア	粗大ごみ	
	スケール(金属製)	燃えないごみ	
	スコップ	粗大ごみ	
	硯(すずり)	燃えないごみ	
	すだれ	粗大ごみ	
	スタンド(照明用)	小型家電製品	電球は燃えないごみに出してください
	スタンプ台(金属製)	燃えないごみ	
	ズック	燃えるごみ	
	ステレオ・スピーカー	小型家電製品	
そ	ストーブ(石油・電気・ハロゲン・カーボン)	小型家電製品	燃料タンクを空にしてください
	ストーブ(石炭・まき式)	粗大ごみ	
	ストック(スキー・ウォーキング用等)	燃えないごみ	
	砂(土・泥)	燃えないごみ	袋に入れて出してください
	スノーダンプ・スコップ	粗大ごみ	
	すのこ	粗大ごみ	ごみ袋に入るものは燃えるごみ
	スパイクシューズ	燃えるごみ	
	スピーカー	小型家電製品	
	スプレー缶	燃えないごみ	使いきってから屋外にて穴をあけてください
	すべり台(幼児用)	粗大ごみ	
そ	スポンジ	燃えるごみ	
	スポンプレッサー	小型家電製品	
	スマートフォン(携帯電話)	小型家電製品	データを消してください
	石油ストーブ	小型家電製品	燃料タンクを空にしてください
	石油ファンヒーター	小型家電製品	燃料タンクを空にしてください
	せっけん	燃えるごみ	
	石膏ボード	出せない	8ページ 解体業者・処分を求めて 産業廃棄物処理業者 にご相談ください
	セメント	燃えないごみ	
	セラミックヒーター	小型家電製品	
	洗剤容器(紙製)	燃えるごみ	
そ	洗剤容器(プラスチック製)	容器包装プラスチック	
	洗濯機	出せない	7ページ 家電リサイクル法の対象品
	洗濯ばさみ(プラスチック製)	燃えるごみ	金属製は燃えないごみ
	洗濯物干し台及びボール	粗大ごみ	
	剪定枝	燃えるごみ	長さ50cm以下、太さ6cm以下のもの
	剪定ばさみ	燃えないごみ	
	扇風機(ウインドファン含む)	小型家電製品	
	洗面台(家庭用)	粗大ごみ	
	双眼鏡(本体が金属のもの)	燃えないごみ	
	掃除機	小型家電製品	
そ	ソーラー充電システム	出せない	8ページ 施工業者又はメーカー にご相談ください

	品目名	分別区分	備考	
そ	ソファ	粗大ごみ		
	そり(子供用)	粗大ごみ		
	そろばん	燃えるごみ		
た	体温計(水銀式)	水銀使用物		
	体温計(電子式)	小型家電製品	電池は取り除いてください	
	耐火金庫	粗大ごみ		
	台車	粗大ごみ		
	体重計(電子式)	小型家電製品		
	ダイニングセット	粗大ごみ		
	タイヤ(自転車・スポーツ用一輪車に限る)	粗大ごみ		
	タイヤ(自動車用・バイク用・重機用)	出せない	販売店にご相談ください	
	タイヤ(ねこぐるま)	燃えないごみ	金属ホイールのものは粗大ごみ	
	タイヤカバー	燃えるごみ	ごみ袋に入らないものは粗大ごみ	
	タイヤチェーン(金属製)	燃えないごみ	ゴム製のものは燃えるごみ	
	タイヤホイール(自動車用・バイク用)	出せない	販売店にご相談ください	
	太陽光発電システム	出せない	施工業者又はメーカーにご相談ください	
	太陽熱温水器	出せない	施工業者又はメーカーにご相談ください	
	タイル	燃えないごみ		
	竹ぼうき	燃えるごみ	ごみ袋に入らないものは粗大ごみ	
	卓上コンロ	燃えないごみ		
	畳(たたみ)	粗大ごみ	業者が施工した場合は、業者に引き取ってもらうてください	
	卓球台	粗大ごみ		
	脱臭剤	燃えるごみ		
	たばこの外箱	紙類		
	タブレット端末	小型家電製品	データを消してください	
	卵パック(紙製)	燃えるごみ		
	卵パック(プラスチック製)	容器包装プラスチック		
	椅(木・プラスチック製)	粗大ごみ		
	重木(たるき)	燃えるごみ	長さ50cm以下、太さ6cm以下のもの	
	たわし(金属製)	燃えないごみ		
	単管パイプ(金属製)	粗大ごみ		
	タンス	粗大ごみ		
	ダンベル	燃えないごみ		
	ち	チェンソー	小型家電製品	縦40cm、横60cm、高さ30cm未満のもの燃料を抜いてください それ以外の大きなものは粗大ごみ
		チャイルドシート	粗大ごみ	
		注射器の針	出せない	医療機関又は薬局に引き取ってもらうてください
つ	チラシ(折り込みチラシ)	紙類		
	使い捨てライター(プラスチック製)	燃えるごみ	ガスを使い切ってください	
	机	粗大ごみ		
	漬物石	燃えないごみ		
	土	燃えないごみ	袋に入れて出してください	
	釣り糸	燃えるごみ		
	釣り竿(グラスロッド・カーボンロッド)	燃えないごみ		
	釣り竿(竹製)	燃えるごみ		
	釣り竿リール	燃えないごみ		
	DVD	燃えるごみ		
て	DVDプレーヤー	小型家電製品		
	テーブル	粗大ごみ		
	手鏡	水銀使用物		

	品目名	分別区分	備考	
て	デジタルカメラ	小型家電製品	電池は取り除いてください	
	デジタル血圧計	小型家電製品	電池は取り除いてください	
	デジタル体温計	小型家電製品	電池は取り除いてください	
	デスクマット	粗大ごみ	ごみ袋に入るものは燃えるごみ	
	テニスラケット	粗大ごみ	ごみ袋に入るものは燃えるごみ	
	テレビ	出せない	7ページ 家電リサイクル法の対象品	
	テレビ台	粗大ごみ		
	電気釜(炊飯器)	小型家電製品		
	電気カーペット	粗大ごみ		
	電気こたつ	粗大ごみ		
	電気ストーブ	小型家電製品		
	電気ポット	小型家電製品		
	電気毛布	粗大ごみ		
	電球	燃えないごみ		
	電子オルガン	粗大ごみ		
	電磁調理器	小型家電製品		
	電子レンジ	小型家電製品		
	電卓	小型家電製品		
	電池(乾電池・充電式・ボタン型)	水銀使用物		
	テント(キャンプ用・オーニング用)	粗大ごみ		
	点灯管	燃えないごみ		
	電動車いす	粗大ごみ		
	電動工具類(縦40cm横60cm高さ30cm未満)	小型家電製品		
	電動工具類(縦40cm横60cm高さ30cm以上)	粗大ごみ		
	天ぷら油	燃えるごみ	紙や布にしみ込ませるか凝固剤で固めてください	
	電話機	小型家電製品		
	電話帳	紙類		
	と	砥石	燃えないごみ	
		トイレの便座	粗大ごみ	業者が施工した場合は、業者に引き取ってもらうてください
		同軸ケーブル(家電製品用ケーブル)	小型家電製品	
		灯油タンク(金属製)	粗大ごみ	中身を空にしてください
		トースター	小型家電製品	
		時計(腕時計・置き時計)	小型家電製品	乾電池は取り除いてください
戸棚		粗大ごみ		
トタン板		粗大ごみ		
ドライヤー		小型家電製品		
ドラム缶		粗大ごみ	中身を空にしてください	
塗料の缶		燃えないごみ	中身を空にしてください	
鳥かご(木製)		燃えるごみ		
鳥かご(プラスチック製)		燃えるごみ		
鳥かご(金属製)		燃えないごみ		
ドレッサー(鏡台)		粗大ごみ		
な	泥(庭掃除などで集めたもの)	燃えないごみ	袋に入れて出してください	
	ナイフ	燃えないごみ		
	苗箱(農業用)	出せない	農協又は販売店にご相談ください	
	流し台	粗大ごみ	業者が施工した場合は、業者に引き取ってもらうてください	
	鍋	燃えないごみ		
な	鍋焼きうどんの容器(アルミ製)	燃えないごみ	洗ってください	
	波板	粗大ごみ	農業用は農協又は販売店にご相談ください	

	品目名	分別区分	備考
に	入浴剤	燃えるごみ	
	ぬいぐるみ	燃えるごみ	
ぬ	縫い針	燃えないごみ	
	猫のトイレ用砂	燃えないごみ	
ね	ネット (みかんなど)	容器包装プラスチック	
	寝袋	燃えるごみ	
	粘土	燃えないごみ	
の	農機具	出せない	農協又は販売店にご相談ください
	農業用ハウス (シート・パイプ)	出せない	農協又は販売店にご相談ください
	農業	出せない	農協又は販売店にご相談ください
	ノートパソコン	小型家電製品	データを消してください
	のこぎり	燃えないごみ	
は	飲み菓のびん	空きびん	
	バーベキュー用網がね (縦40cm横60cm未満)	燃えないごみ	縦40cm横60cm以上のものは、粗大ごみ
	バーベキュー用鉄板 (縦40cm横60cm未満)	燃えないごみ	縦40cm横60cm以上のものは、粗大ごみ
	ハーモニカ	燃えないごみ	
	灰 (燃えがら)	燃えないごみ	袋に入れて出してください
	バイク	出せない	販売店にご相談ください
	剥製 (はくせい)	燃えるごみ	ごみ袋に入らないものは粗大ごみ
	廃材 (板材・角材) 長さ50cm以下、太さ6cm以下のもの	燃えるごみ	
	廃材 (板材・角材) 長さ2m以下、太さ15cm以下のもの	粗大ごみ	
	パイプベッド	粗大ごみ	
	廃油 (食用油)	燃えるごみ	紙や布にしみ込ませるか凝固剤で固めてください
	バケツ (金属製)	燃えないごみ	
	バケツ (プラスチック製)	燃えるごみ	
	はさみ	燃えないごみ	
	柱 (木製)	粗大ごみ	長さ2m以下、太さ15cm以下のもの
	パソコン (デスクトップ型・ノート型)	小型家電製品	データを消してください
	パソコンディスプレイ (液晶式・ブラウン管)	小型家電製品	液晶式・ブラウン管式どちらも可
	パソコンラック	粗大ごみ	
	鉢 (陶器)	燃えないごみ	
	鉢 (プラスチック製)	燃えるごみ	ごみ袋に入らないものは粗大ごみ
	鉢植えの土	燃えないごみ	袋に入れて出してください
	発煙筒 (車載用、未使用品)	出せない	販売店にご相談ください
	バック	燃えるごみ	
	バッテリー (鉛蓄電池)	出せない	販売店にご相談ください
	バット (金属製)	燃えないごみ	
	バット (木製)	燃えるごみ	
	発泡スチロール (緩衝材)	容器包装プラスチック	
	バトミントンラケット	粗大ごみ	
	花火	燃えるごみ	使っていないものは水に浸してから出してください
	針 (縫い針)	燃えないごみ	
	針金	燃えないごみ	
	ハンガー (金属製)	燃えないごみ	
	ハンガー (木製・プラ製)	燃えるごみ	
	ハンガーラック	粗大ごみ	
	パンチ (文具)	燃えないごみ	
	バンド (ベルト)	燃えるごみ	金具は取らなくても構いません
	ハンマー (金属製)	燃えないごみ	

	品目名	分別区分	備考
ひ	ピアノ (鍵盤ハーモニカ)	燃えるごみ	
	ピアノ	出せない	販売店にご相談ください
	B/S (CS) アンテナ	粗大ごみ	
	ビー玉	燃えないごみ	
	ビーチパラソル	粗大ごみ	
	ビデオカメラ	小型家電製品	
	ビデオテープ	燃えないごみ	
	ビデオデッキ	小型家電製品	
	ひな壇	粗大ごみ	
		ビニールシート (農業用)	出せない
	ビニールホース (水道用)	燃えるごみ	1m以下に切ってください
	肥料 (家庭菜園、園芸用)	燃えるごみ	
	肥料の袋 (プラスチック製)	容器包装プラスチック	洗ってください
ふ	ファイル	燃えるごみ	
	ファクシミリ	小型家電製品	
	ファンヒーター	小型家電製品	燃料タンクを空にしてください
	笛 (金属製)	燃えないごみ	
	笛 (プラスチック製)	燃えるごみ	
	ふすま	粗大ごみ	
	仏壇	出せない	販売店にご相談ください
	布団	粗大ごみ	指定袋に入れば燃えるごみ
	ふとん乾燥機	小型家電製品	
	フライパン	燃えないごみ	
	ブラインド	粗大ごみ	
	ぶら下がり健康機	粗大ごみ	
	プラスチックケース	粗大ごみ	ごみ袋に入るものは燃えるごみ
	ブランコ (幼児用)	粗大ごみ	
	ブランター	燃えるごみ	ごみ袋に入らないものは粗大ごみ
	ブランターの土	燃えないごみ	袋に入れて出してください
	プリンター (インクジェット式・レーザー式)	小型家電製品	
	ブルーシート	燃えるごみ	1m以下に切ってください
	ブルーレイ	燃えるごみ	
	ブルーレイレコーダ	小型家電製品	
ブレジャーポート	出せない	販売店にご相談ください	
ブロック (おもちゃ)	燃えるごみ		
ブロック (コンクリート)	燃えないごみ		
フロッピーディスク	燃えるごみ		
風呂のふた	粗大ごみ		
風呂のマット	燃えるごみ		
プロパンガスボンベ	出せない	販売店にご相談ください	
へ	ペーパータオル	燃えるごみ	
	ベッド	粗大ごみ	
	ベットのくさり	燃えないごみ	
	ベットの首輪	燃えるごみ	
	ベットのリード	燃えるごみ	長さ50cm以下、太さ6cm以下のもの
	ペット小屋 (犬・猫・鳥)	粗大ごみ	
	ペットの死骸	出せない	羽咋商場で処理できます (22-0420)
	ペットのふん	燃えるごみ	
	ベッドのマットレス	粗大ごみ	
	ペットボトルのふた (プラスチック製)	容器包装プラスチック	
	ヘッドホン	小型家電製品	
	ペット用トイレの砂 (紙製)	燃えるごみ	
	ペット用トイレの砂 (砂)	燃えないごみ	袋に入れて出してください
	ベニヤ板 (コンパネ)	粗大ごみ	
	ペーパーカー	粗大ごみ	

	品目名	分別区分	備考	
へ	ベビーダンス	粗大ごみ		
	ベビーバス	粗大ごみ		
	ベビー布団	燃えるごみ	ごみ袋に入らないものは粗大ごみ	
	ベビーベッド	粗大ごみ		
	ヘルスメーター	小型家電製品	乾電池は取り除いてください	
	ベルト（バンド）	燃えるごみ	金具は取らなくても構いません	
	ヘルメット	燃えるごみ		
	ペンキ	燃えるごみ	紙や布に染み込ませてください	
	便器（ポータブル）	粗大ごみ		
	便座	粗大ごみ	自分で取り外したものに取る	
ほ	ホイール（自転車用）	粗大ごみ		
	ホイール（自動車・バイク用）	出せない	販売店にご相談ください	
	ほうき	燃えるごみ		
	包装紙	紙類		
	防虫剤	燃えるごみ		
	包丁	燃えないごみ		
	ホース	燃えるごみ	1m以下に切ってください	
	ポータブルトイレ	粗大ごみ		
	ホームペーカリー	小型家電製品		
	歩行者（幼児用）	粗大ごみ		
	ホッカイロ	燃えるごみ		
	ホッチキス	燃えないごみ		
	ポット（魔法瓶）	燃えないごみ		
	ホットカーペット	粗大ごみ		
	ホットプレート	小型家電製品		
	ほ乳びん（ガラス製）	燃えないごみ		
	ポリタンク	粗大ごみ	大小にかかわらず粗大ごみ	
	ポリバケツ	粗大ごみ	ごみ袋に入るものは燃えるごみ	
	保冷剤	燃えるごみ		
	本機	粗大ごみ		
	ま	巻尺（金属製）	燃えないごみ	
		薪ストーブ	粗大ごみ	
		マッサージチェア	粗大ごみ	
		マッチ	燃えるごみ	使っていないものは水に浸してから出してください
		窓ガラス（割れたガラス）	燃えないごみ	
		まな板	燃えるごみ	
		魔法瓶（ポット）	燃えないごみ	
豆炭		燃えるごみ		
み		みかんのネット（タマネギ、にんにくなども同じ）	容器包装プラスチック	
		ミキサー	小型家電製品	
	ミシン	小型家電製品		
	ミニコンボ	小型家電製品		
む	ミルクの缶	空き缶		
	蒸し器	燃えないごみ		
め	虫眼鏡	燃えるごみ	ガラスレンズの場合は燃えないごみ	
	むしろ	燃えるごみ		
	眼鏡（ガラスレンズ）	燃えないごみ		
も	眼鏡（プラスチックレンズ）	燃えるごみ		
	メジャー（金属製）	燃えないごみ		
	メジャー（ビニール製）	燃えないごみ		
	メダル（金属製）	燃えないごみ		
	毛布	粗大ごみ	指定袋に入れば燃えるごみ	
	木材	粗大ごみ	長さ2m以下、太さ15cm以下のもの	
	木片	燃えるごみ	長さ50cm以下、太さ6cm以下のもの	
	餅つき器（家庭用）	小型家電製品		

	品目名	分別区分	備考
も	モップ	粗大ごみ	
	物干し竿	粗大ごみ	
	物干し台	粗大ごみ	
や	やかん	燃えないごみ	
	野球ボール	燃えるごみ	
ゆ	USBメモリ	小型家電製品	データを消してください
	雪かき棒（スノーブラシ・ワイパー）	粗大ごみ	ごみ袋に入るものは燃えるごみ
	ユニットバス	出せない	施工業者又はメーカーにご相談ください
よ	浴槽	出せない	施工業者又はメーカーにご相談ください
	よしず	粗大ごみ	
	錠剤（よろいかぶと）	粗大ごみ	
ら	ライター（金属製）	燃えないごみ	ガスを使い切ってください
	ライター（プラスチック製）	燃えるごみ	ガスを使い切ってください
	ラジオ	小型家電製品	乾電池は取り除いてください
	ラジカセ	小型家電製品	乾電池は取り除いてください
	ラップの芯	燃えるごみ	
	ランチジャー	燃えないごみ	
	ランドセル	燃えるごみ	
り	リール（ホース用）	粗大ごみ	
	リコーダー	燃えるごみ	
	リモコン	小型家電製品	乾電池は取り除いてください
る	リヤカー（大八車）	粗大ごみ	
	ルアー（疑似餌）	燃えないごみ	
れ	ルームランナー	粗大ごみ	
	冷水器	粗大ごみ	
	冷蔵庫	出せない	7ページ 家電リサイクル法の対象品
	冷凍庫	出せない	7ページ 家電リサイクル法の対象品
	冷蔵庫・保冷庫	出せない	7ページ 家電リサイクル法の対象品
	冷風機	小型家電製品	
	冷風扇	小型家電製品	
	レインコート	燃えるごみ	
	レコード	燃えるごみ	
	レシート	燃えるごみ	
レジ袋	容器包装プラスチック		
ろ	レンガ	燃えないごみ	
	レンジ（電子レンジ）	小型家電製品	
	練炭	燃えるごみ	
	老人カー（シルバーカート）・老人車	粗大ごみ	
	ローソク	燃えるごみ	
	ロープ	燃えるごみ	1m以下に切ってください
	ローラースケート	燃えないごみ	
わ	ワープロ	小型家電製品	
	ワープロインクリボン	燃えないごみ	カセットテープと同じ扱いです
	ワイヤーロープ	燃えないごみ	
	ワイン庫（ワインセラー）	出せない	7ページ 家電リサイクル法の対象品
	割れたびん	燃えないごみ	



? ごみについてのQ&A!



Q 新聞と折り込みチラシは一緒にしてもいいですか。

A 一緒にしてください。

Q その他の紙として集める本や雑誌、紙箱、包装紙はそれぞれ別々に出さないといけませんか。

A 一緒に出してください。

Q 貝殻は燃えないように思いますが、どのごみに出せばいいですか。

A 燃えるごみに出してください。

Q 寿司などに使われているギザギザの葉っぱ(パン)はどのごみに出せばいいですか。

A 燃えるごみに出してください。

Q みかんやたまねぎが入っていたネットはどのごみに出せばいいですか。

A 容器包装プラスチックに出してください。

Q 家庭から出た発泡スチロール製の魚箱(トコ箱)はどのごみに出せばいいですか。

A 洗って容器包装プラスチックに出してください。(汚れが取れないものは燃えるごみに出してください)

Q 容器包装プラスチックは洗って出すことになっていますが、どの程度洗えばいいですか。

A 2週間おいても悪臭がしない程度に洗ってください。

Q 苗のポットはどのごみに出せばいいですか。

A 家庭で使った園芸用のポットは燃えるごみに出してください。事業用のものは、販売店又は農協へ相談ください。

Q 肥料の入っていたビニール袋はどのごみに出せばいいですか。

A 家庭で使った園芸用の袋は洗って容器包装プラスチックに出してください。

Q 缶のふたやプルトップはどのごみに出せばいいですか。

A 缶と分かれたものは燃えないごみに出してください。

Q ペンキの缶はどのようにして出せばいいですか。

A 中身を除いて燃えないごみに出してください。ペンキが固まってしまっている場合は、そのまま出してください。

Q ビデオテープやカセットテープは燃えるように思いますが、なぜ燃えないごみなのですか。

A 燃えるごみに出すと中のテープが機械に絡まって、機械が止まってしまうおそれがあるため、燃えないごみとして集め、手作業で中のテープを切断しています。

Q 菓のカプセルが入っていたプラスチック製の包みは、どのごみに出せばいいですか。

A 容器包装プラスチックに出してください。

Q 家庭で使った点滴バッグや注射器、カテーテルはどうすればいいですか。

A カテーテルと点滴バッグは燃えるごみに出してください。注射器の筒の部分は材質に応じて燃えるごみ又は燃えないごみに、針の部分は医療機関又は薬局に引き取ってもらってください。

Q 使っていない花火はどうすればいいですか。

A 水に濡らして燃えるごみに出してください。

Q ライターはどのように出せばいいですか。

A ガスを使い切ってから金属製のライターは燃えないごみに、プラスチック製のライターは燃えるごみに出してください。

Q ストーブやファンヒーターの燃料タンクに残った灯油はどうすればいいですか。

A ガソリンスタンドなど燃料販売店にご相談ください。

Q 粗大ごみは燃えるものと燃えないものに分けなくてはいいのですか。

A 分けなくても結構です。

Q 粗大ごみ扱いになる大きさを教えてください。

A 燃えるごみの場合は、袋に入らない大きさのもの、燃えないごみの場合は、回収容器に入らない大きさのものです。

Q ペットのトイレシートやトイレの砂はどのごみに出せばいいですか。

A トイレシートは燃えるごみに、砂は汚物を取り除いて袋に入れ、燃えないごみに出してください。

Q ペットの死骸はどうすればいいですか。

A 60cmまでの大きさのものは羽咋斎場で処理できます。(電話22-0420)

問い合わせ先

羽 咋 市

環境安全課
羽咋市旭町ア200

直通 22-7137
代表 22-1111

宝達志水町

住民課
宝達志水町子浦そ18-1

直通 29-8120
代表 29-3111

志 賀 町

環境安全課
志賀町末吉千古1-1

直通 32-9321
代表 32-1111

羽咋郡市広域圏事務組合

クリンクルはくい
羽咋市滝谷町又30
☎27-1153