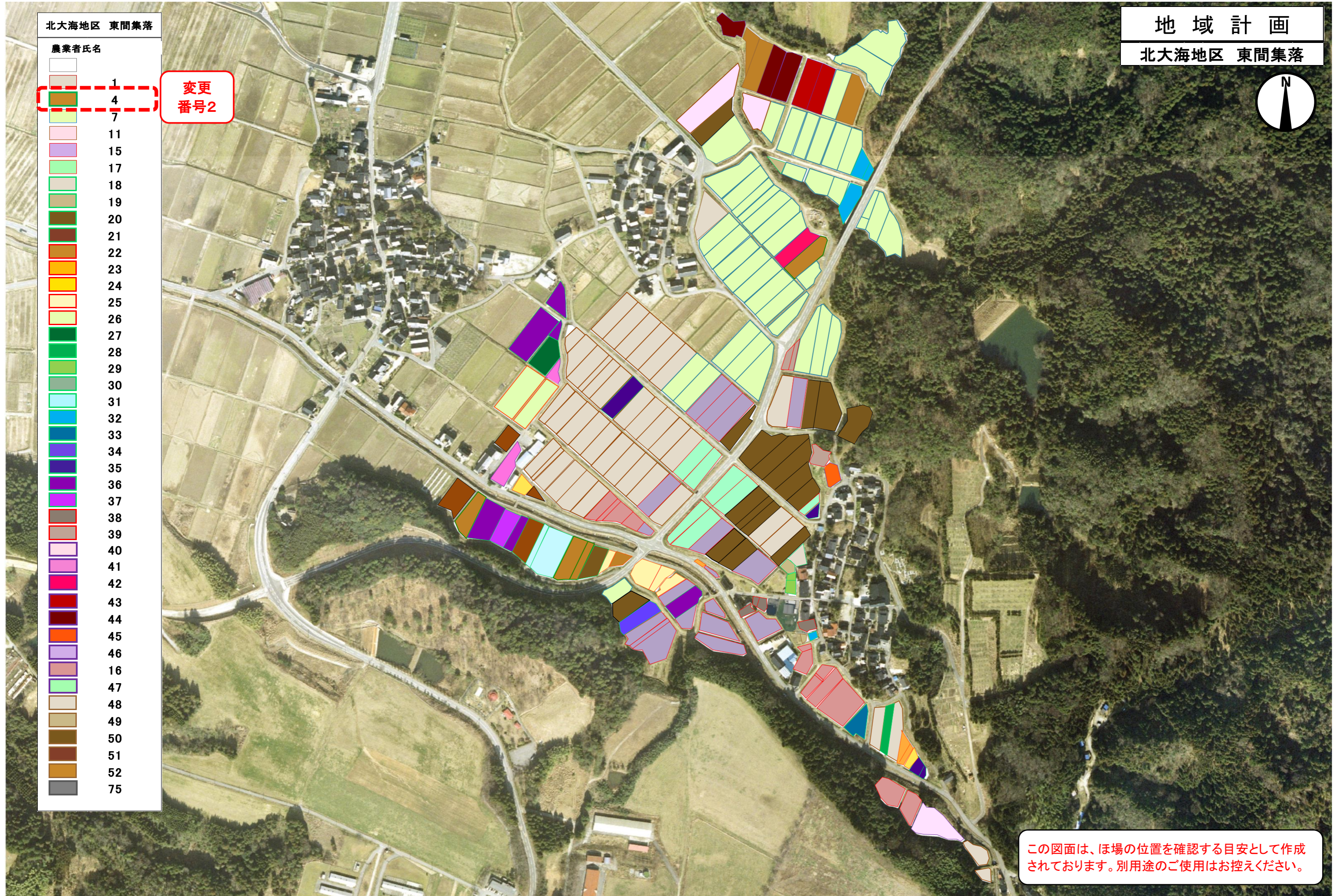


- 1
- 4
- 7
- 11
- 15
- 17
- 18
- 19
- 20
- 21
- 22
- 23
- 24
- 25
- 26
- 27
- 28
- 29
- 30
- 31
- 32
- 33
- 34
- 35
- 36
- 37
- 38
- 39
- 40
- 41
- 42
- 43
- 44
- 45
- 46
- 16
- 47
- 48
- 49
- 50
- 51
- 52
- 75

変更
番号2



この図面は、ほ場の位置を確認する目安として作成されています。別用途のご使用はお控えください。



地域計画

北大海地区 東野集落

北大海地区 東野集落

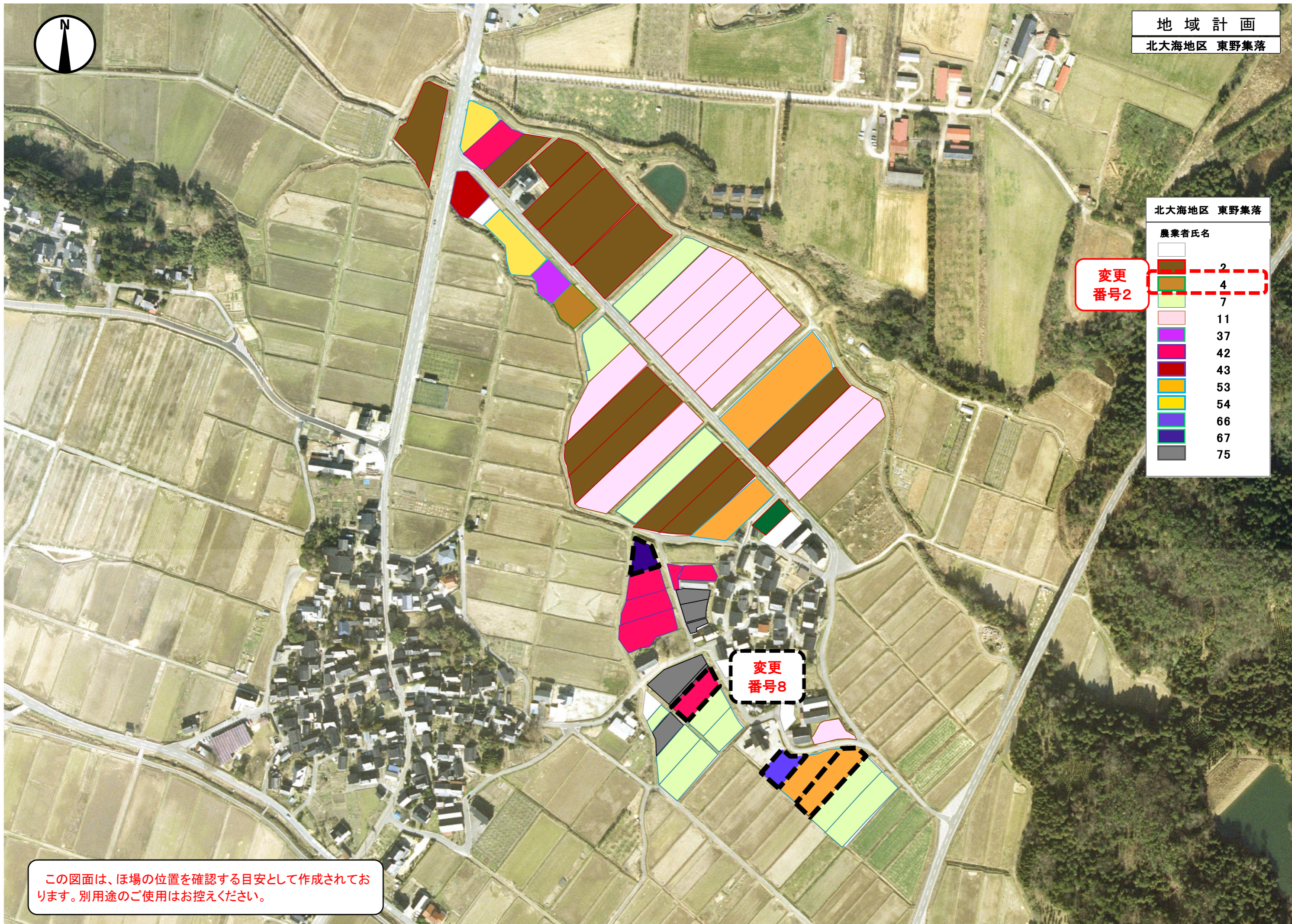
農業者氏名

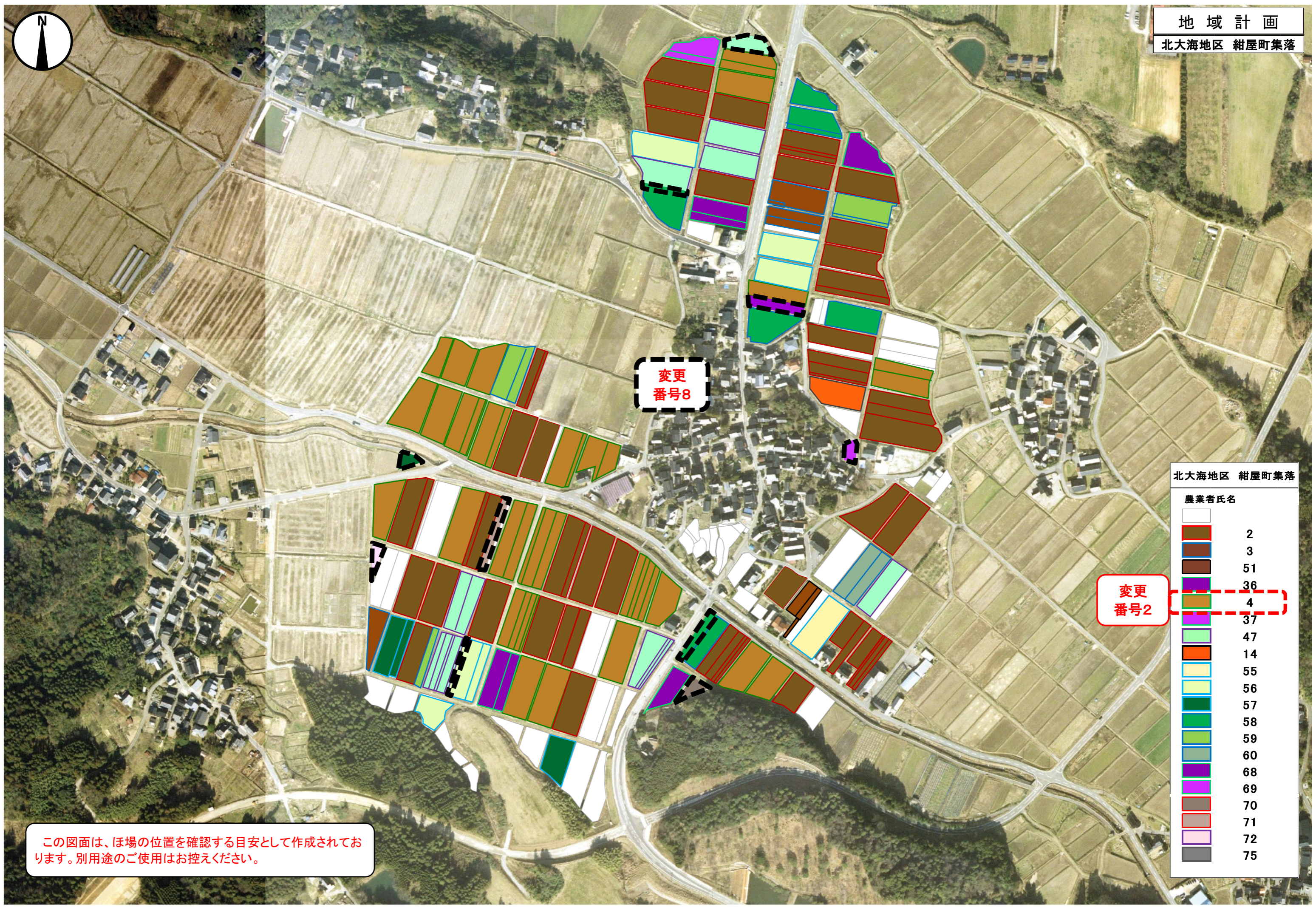
| | |
|----|----|
| 白 | 2 |
| 茶色 | 4 |
| 黄緑 | 7 |
| 薄紫 | 11 |
| 紫 | 37 |
| 赤 | 42 |
| 赤 | 43 |
| 黄 | 53 |
| 黄 | 54 |
| 紫 | 66 |
| 紫 | 67 |
| 黒 | 75 |

変更
番号2

変更
番号8

この図面は、ほ場の位置を確認する目安として作成されております。別用途のご使用はお控えください。





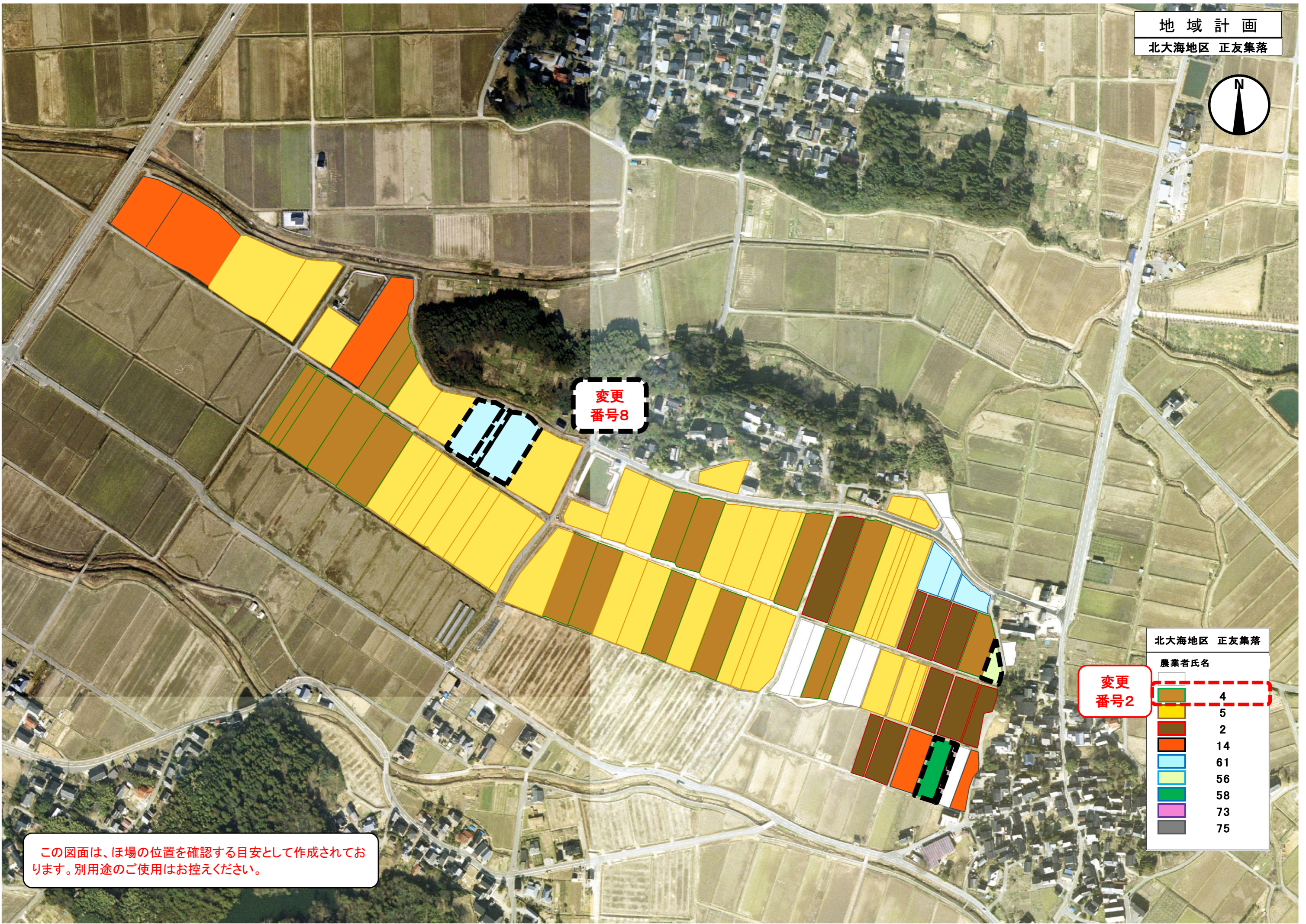
変更
番号8

変更
番号2

北大海地区 紺屋町集落

| 農業者氏名 | |
|-------|----|
| 白 | |
| 茶色 | 2 |
| 赤茶色 | 3 |
| 茶色 | 51 |
| 紫 | 36 |
| 黄緑 | 4 |
| 紫 | 37 |
| 緑 | 47 |
| オレンジ | 14 |
| 黄 | 55 |
| 黄緑 | 56 |
| 緑 | 57 |
| 緑 | 58 |
| 黄緑 | 59 |
| 青緑 | 60 |
| 紫 | 68 |
| 紫 | 69 |
| 茶色 | 70 |
| 茶色 | 71 |
| 白 | 72 |
| 黒 | 75 |

この図面は、ほ場の位置を確認する目安として作成されております。別用途のご使用はお控えください。



変更
番号8

変更
番号2

| 北大海地区 正友集落 | |
|------------|----|
| 農業者氏名 | |
| | |
| | 4 |
| | 5 |
| | 2 |
| | 14 |
| | 61 |
| | 56 |
| | 58 |
| | 73 |
| | 75 |

この図面は、ほ場の位置を確認する目安として作成されております。別用途のご使用はお控えください。

地域計画
 北大海地区 坪山集落



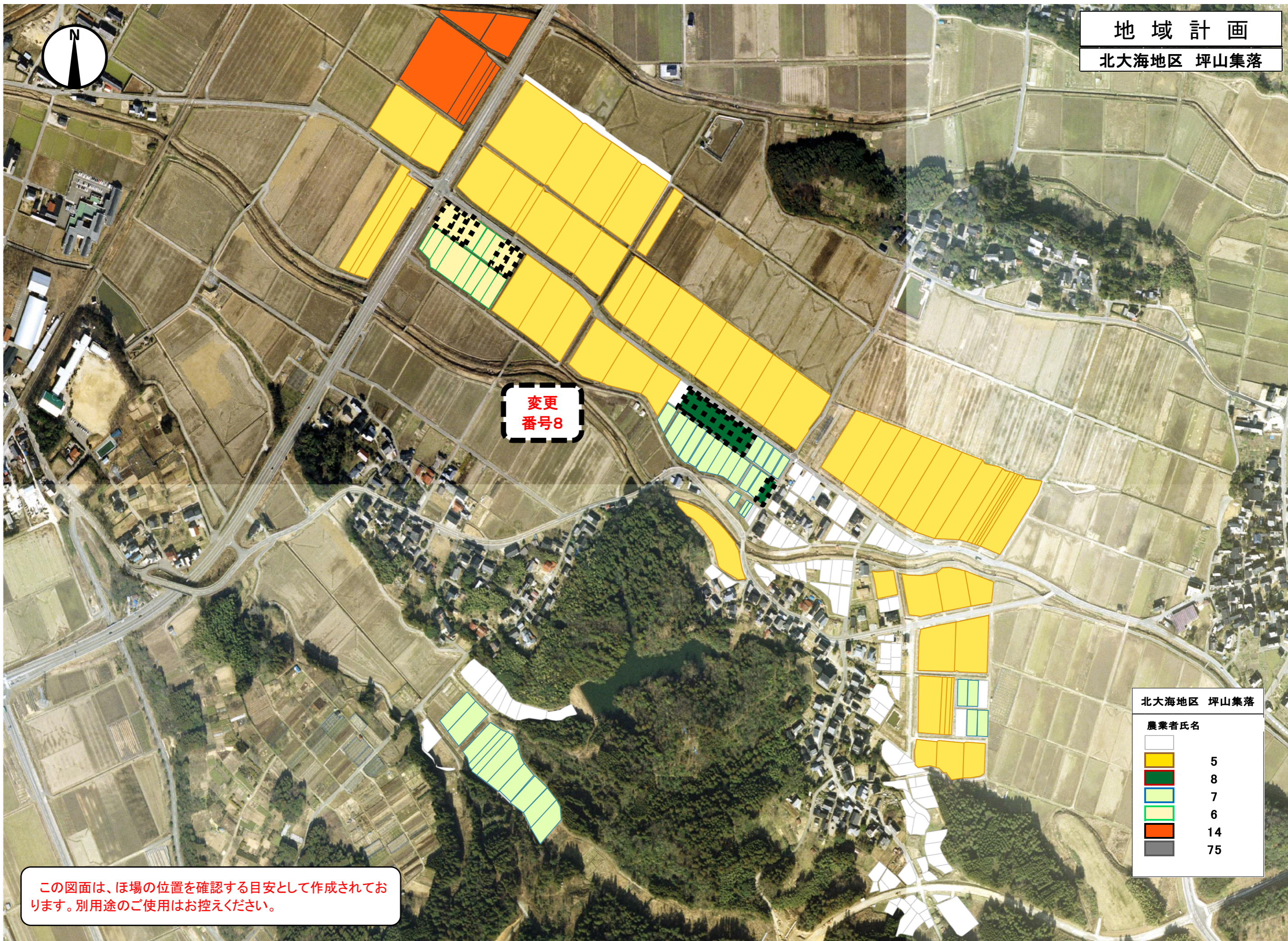
変更
 番号8

北大海地区 坪山集落

農業者氏名

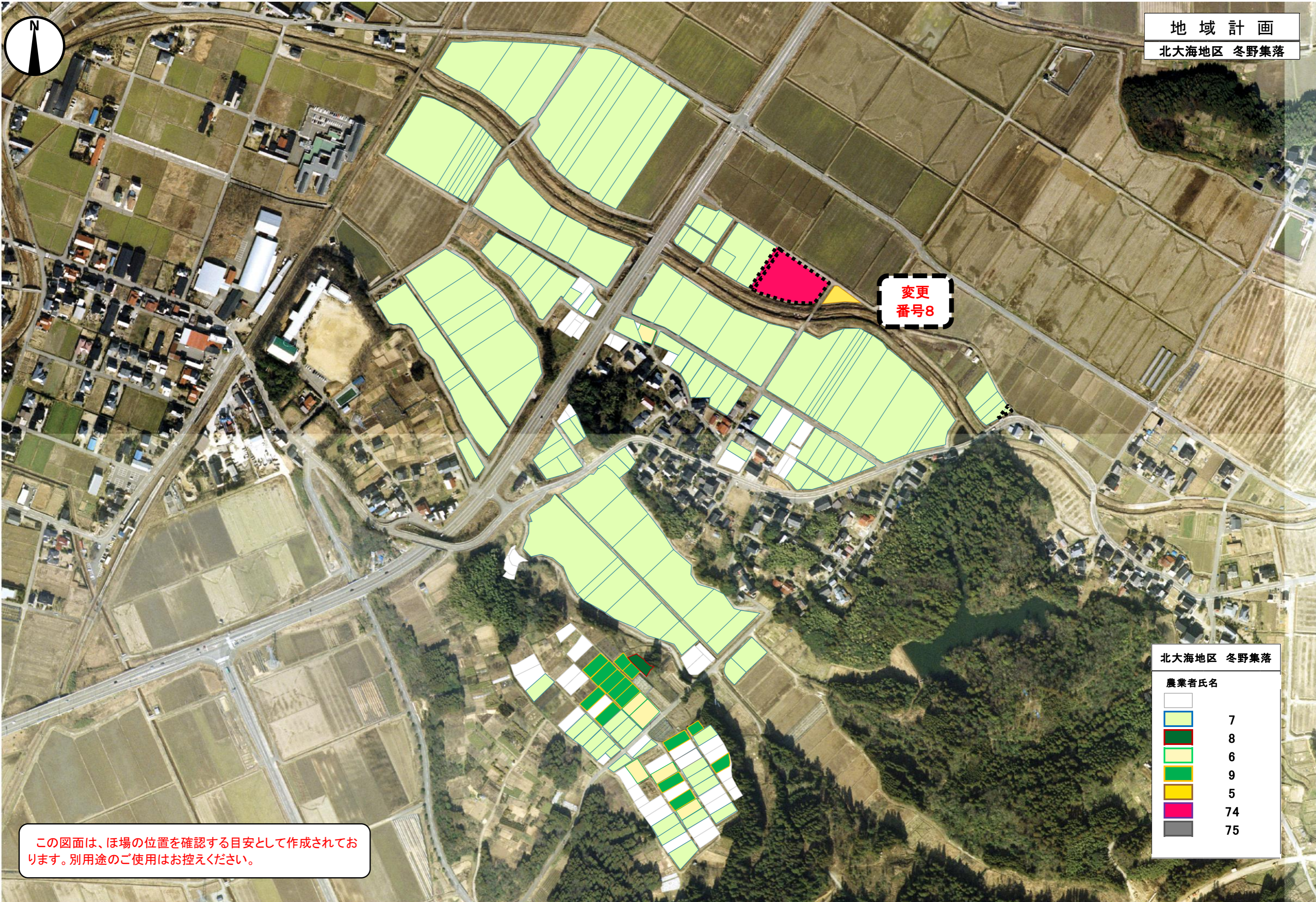
| | |
|---|----|
| 白 | 5 |
| 黄 | 8 |
| 緑 | 7 |
| 青 | 6 |
| 赤 | 14 |
| 灰 | 75 |

この図面は、ほ場の位置を確認する目安として作成されております。別用途のご使用はお控えください。





地域計画
北大海地区 冬野集落



変更
番号8

北大海地区 冬野集落

農業者氏名

| | |
|-----|----|
| 白 | |
| 浅緑 | 7 |
| 緑 | 8 |
| 黄緑 | 6 |
| 黄 | 9 |
| 黄 | 5 |
| ピンク | 74 |
| 黒 | 75 |

この図面は、ほ場の位置を確認する目安として作成されております。別用途のご使用はお控えください。



地域計画
北大海地区 免田集落

変更
番号14

除外

変更
番号1

北大海地区 免田集落

| 農業者氏名 | |
|-------|----|
| | |
| | 10 |
| | 12 |
| | 13 |
| | 3 |
| | 64 |
| | 65 |
| | 75 |

この図面は、ほ場の位置を確認する目安として作成されております。別用途のご使用はお控えください。