



地域計画  
樋川地区 柳瀬集落

変更  
番号13

農業施設

(株)中条たまご

樋川地区 柳瀬集落

農業者氏名

白	2
黄	3
青	4
紫	5
緑	6
水色	7
薄青	8
紫	10
赤	14
緑	22
黄緑	23
黄	24
茶	25
茶	26
茶	27
灰	45

この図面は、ほ場の位置を確認する目安として作成されております。別用途のご使用はお控えください。

地域計画

樋川地区 荻谷集落



樋川地区 荻谷集落

農業者氏名

	12
	13
	29
	30
	31
	32
	33
	34
	35
	36
	37
	39
	40
	38
	41
	43
	45

変更  
番号15

除外

変更  
番号4

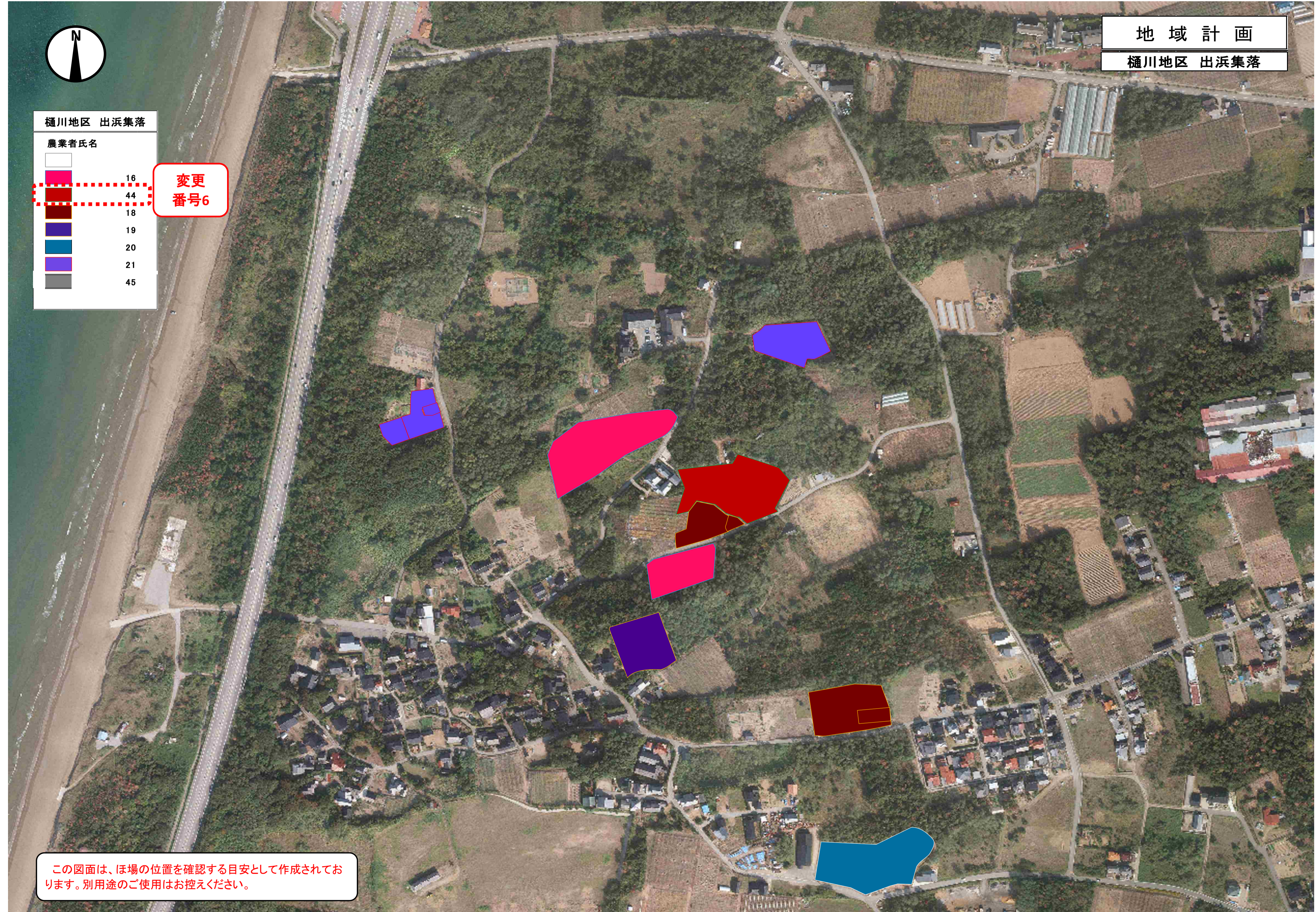
この図面は、ほ場の位置を確認する目安として作成されて  
おります。別用途のご使用はお控えください。

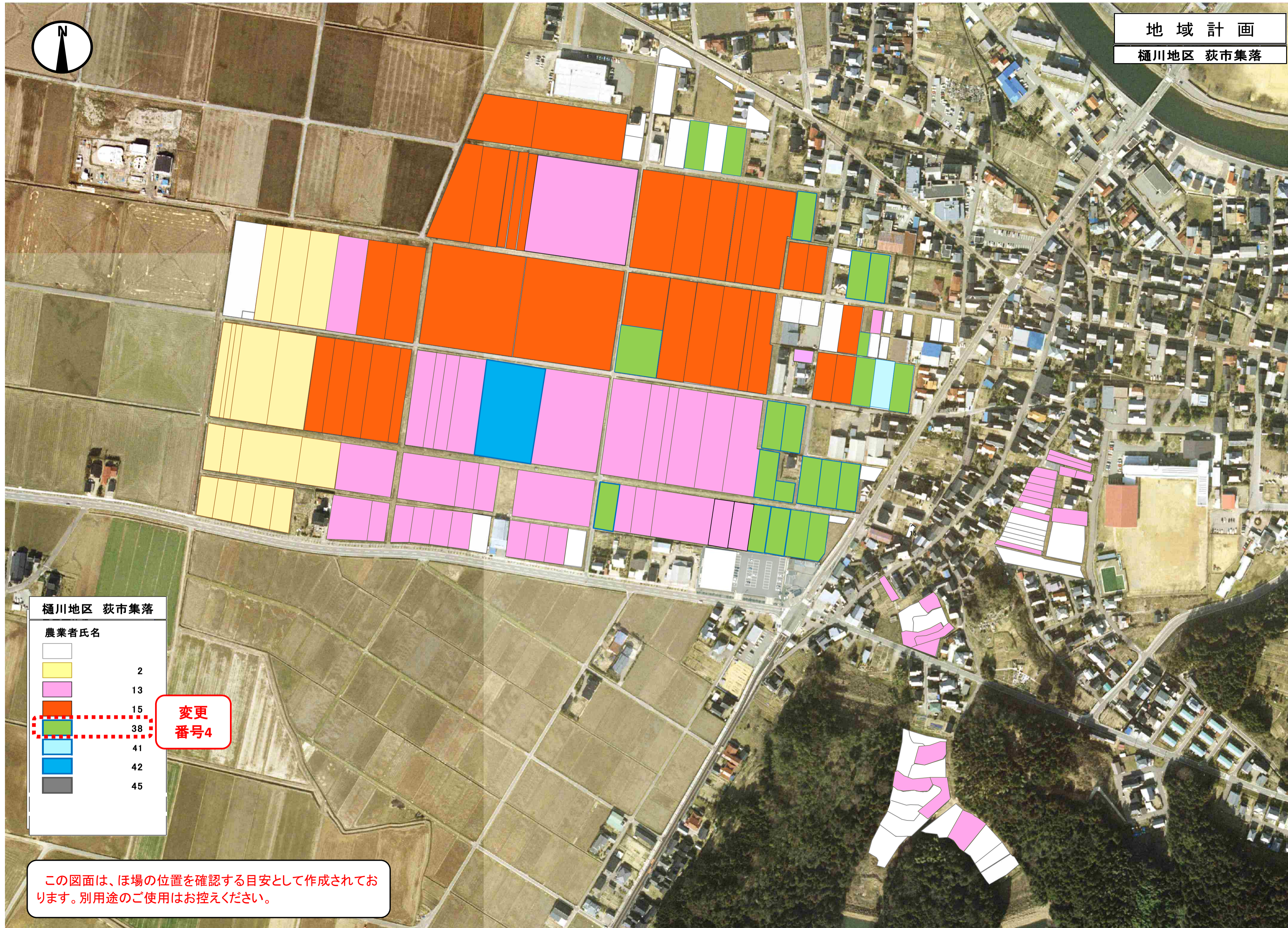


樋川地区 出浜集落	
農業者氏名	
■	16
■	44
■	18
■	19
■	20
■	21
■	45

変更  
番号6

この図面は、ほ場の位置を確認する目安として作成されております。別用途のご使用はお控えください。





樋川地区 萩市集落

農業者氏名

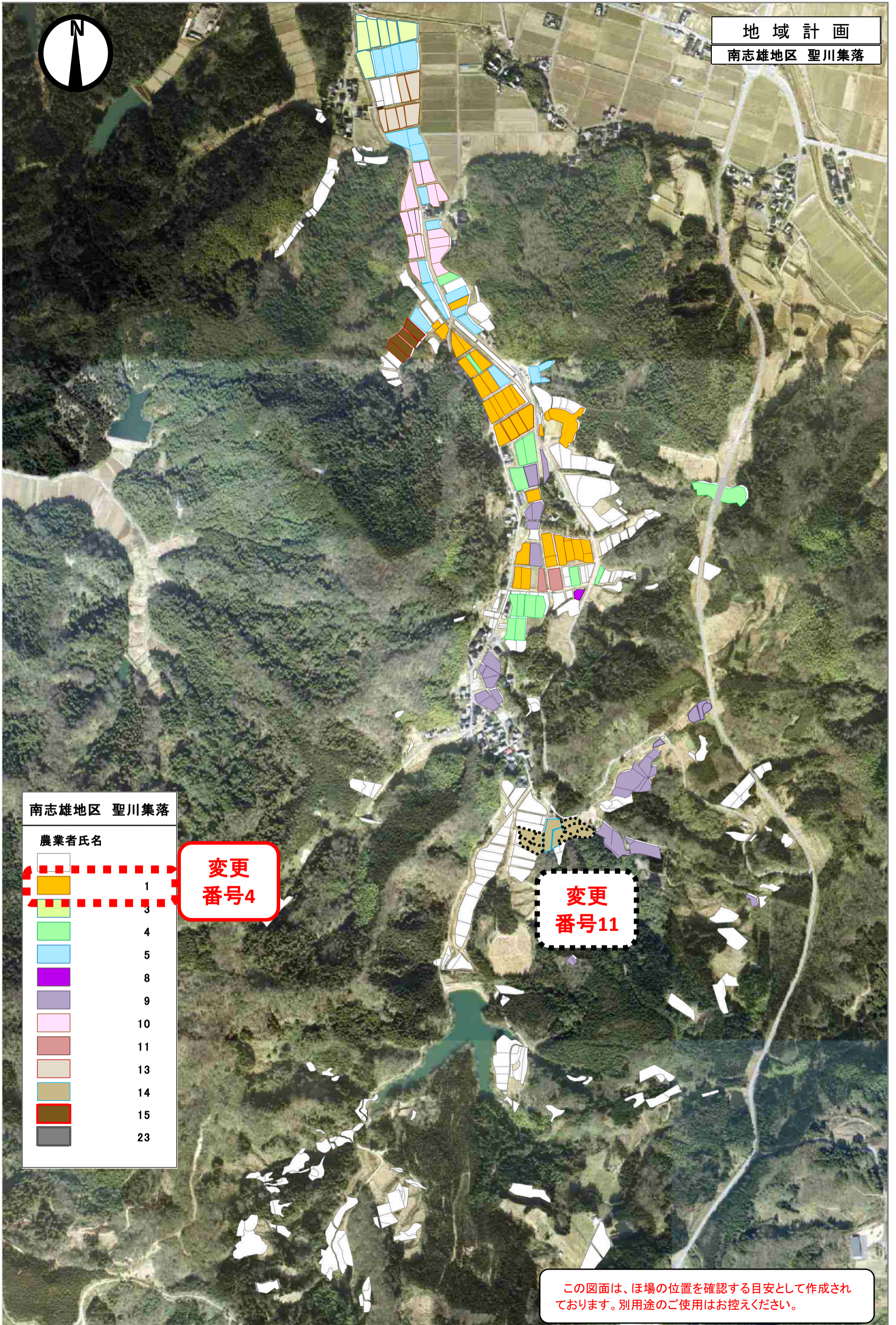
White	2
Yellow	13
Pink	15
Orange	38
Green	41
Light Blue	42
Dark Blue	45

変更  
番号4

この図面は、ほ場の位置を確認する目安として作成されております。別用途のご使用はお控えください。



地域計画  
南志雄地区 聖川集落



南志雄地区 聖川集落

農業者氏名

	1
	3
	4
	5
	8
	9
	10
	11
	13
	14
	15
	23

変更  
番号4

変更  
番号11

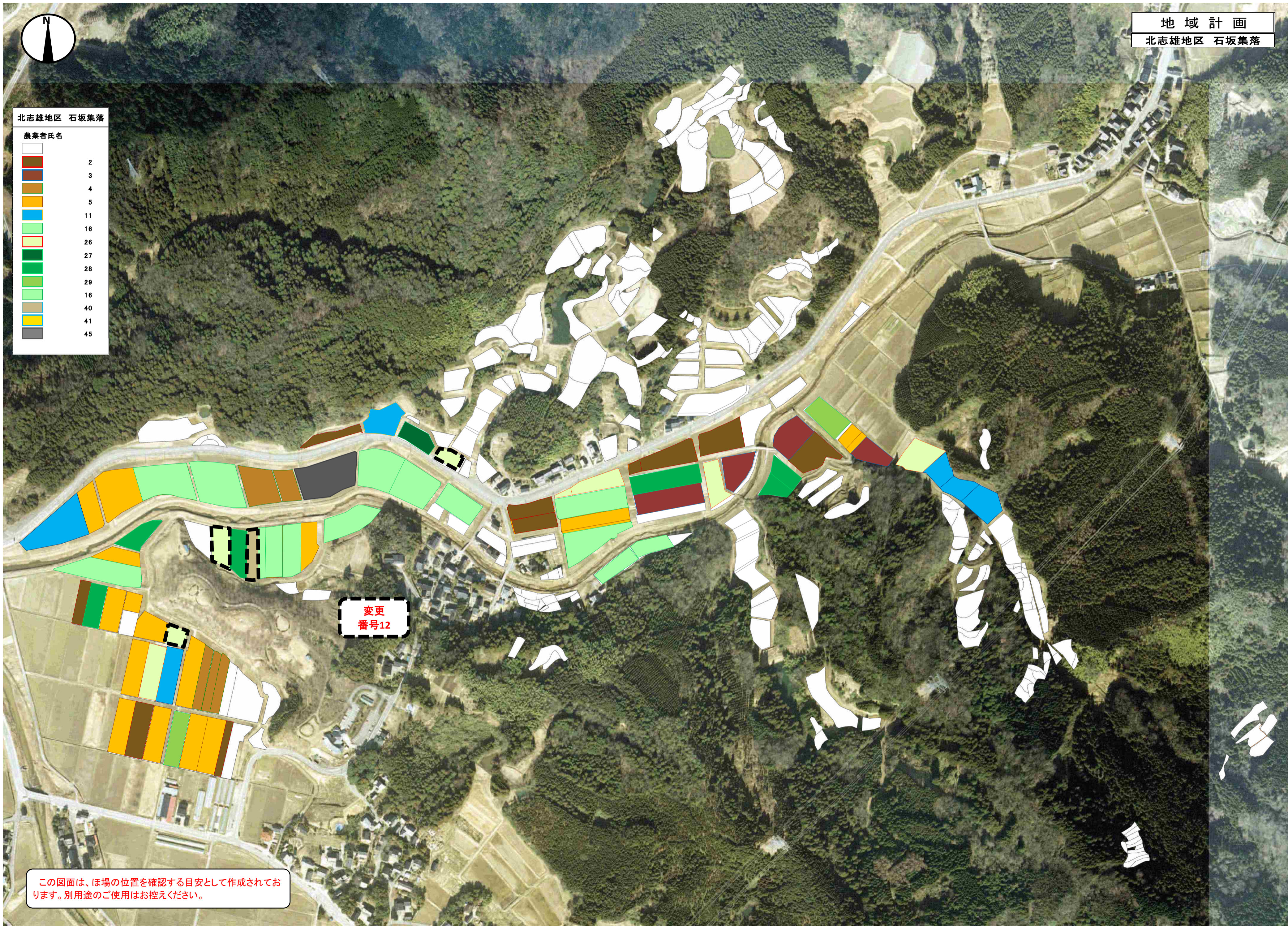
この図面は、ほ場の位置を確認する目安として作成されております。別用途のご使用はお控えください。



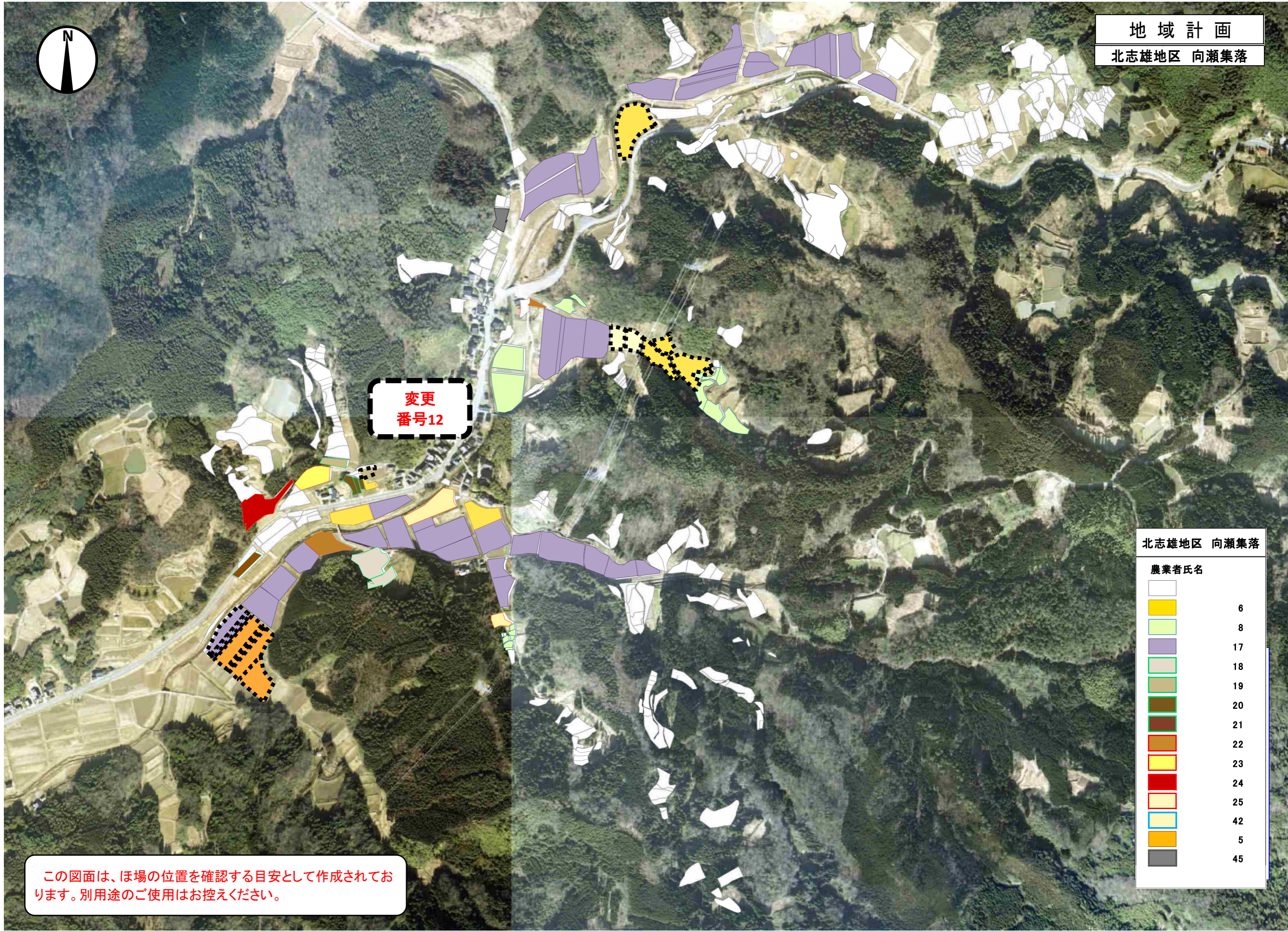
北志雄地区 石坂集落

農業者氏名

白	
赤	2
茶	3
黄	4
青	5
緑	11
黄緑	16
赤	26
緑	27
黄緑	28
黄	29
黄	16
茶	40
青	41
黒	45



この図面は、ほ場の位置を確認する目安として作成されております。別用途のご使用はお控えください。



変更  
番号12

北志雄地区 向瀬集落

農業者氏名

	6
	8
	17
	18
	19
	20
	21
	22
	23
	24
	25
	42
	5
	45

この図面は、ほ場の位置を確認する目安として作成されております。別用途のご使用はお控えください。



北志雄地区 走入集落

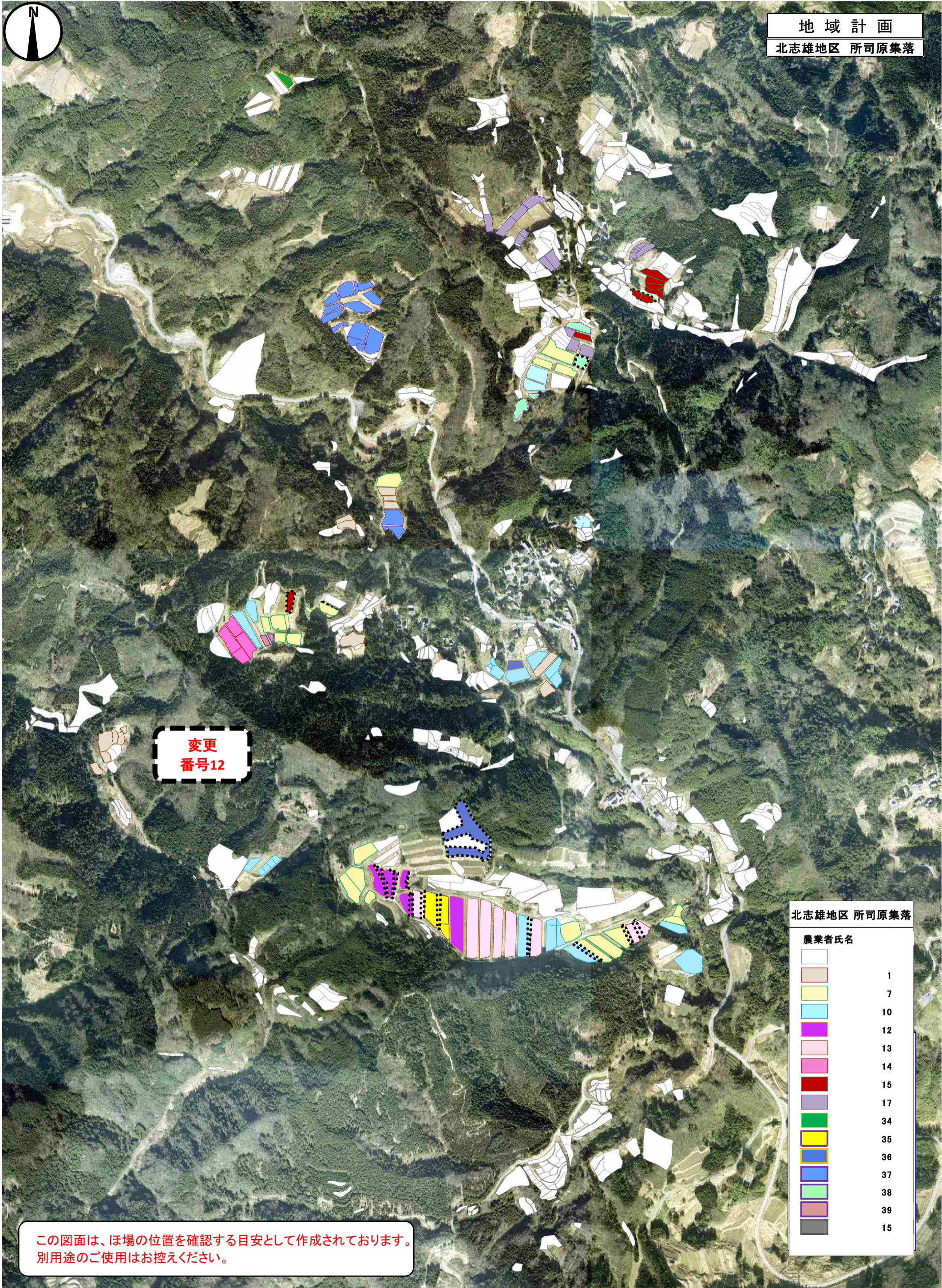
農業者氏名	
白	30
緑	31
青	32
茶	40
黄	43
黒	45

変更  
番号12

この図面は、ほ場の位置を確認する目安として作成されております。別用途のご使用はお控えください。



地域計画  
北志雄地区 所司原集落



変更  
番号12

北志雄地区 所司原集落

農業者氏名	
	1
	7
	10
	12
	13
	14
	15
	17
	34
	35
	36
	37
	38
	39
	15

この図面は、ほ場の位置を確認する目安として作成されております。  
別用途のご使用はお控えください。